

## VPU AC II BS60 3 R 300/50

**Weidmüller Interface GmbH & Co. KG**  
 Klingenbergstraße 26  
 D-32758 Detmold  
 Germany

www.weidmueller.com



Varitector AC PUs60 skyddar elektroniska komponenter och apparater i skåp med större fördelning på ett tillförlitligt sätt. Det är fäst på 60 mm strömskena system utan verktyg och erbjuder inkopplingsbar åsk- och överspänningsskydd i enlighet med IEC/EN 61643-11. Stickkontakt-apparaterna för typerna I+II+III och II+III är lämpliga för typerna TN-C, TN-S och TT-nätverk. Komponenterna finns som läckströmsfri version eller som version med inbyggd säkring.

### Allmänna beställningsdata

|            |                                                              |
|------------|--------------------------------------------------------------|
| Utförande  | Överspanningsavledare, Överspanningsskydd, lågspänning, TN-C |
| Art.nr.    | <a href="#">3115320000</a>                                   |
| Typ        | VPU AC II BS60 3 R 300/50                                    |
| GTIN (EAN) | 4099987207003                                                |
| Förp.      | 1 items                                                      |

## VPU AC II BS60 3 R 300/50

Weidmüller Interface GmbH &amp; Co. KG

Klingenbergstraße 26

D-32758 Detmold

Germany

www.weidmueller.com

## Technical data

## Godkännanden

ROHS Uppfyllelse

## Mått och vikter

|           |          |                 |             |
|-----------|----------|-----------------|-------------|
| Djup      | 106.9 mm | Byggdjup (tum)  | 4.2087 inch |
| Höjd      | 244.5 mm | Bygghöjd (tum)  | 9.626 inch  |
| Bredd     | 36 mm    | Byggbredd (tum) | 1.4173 inch |
| Nettovikt | 441 g    |                 |             |

## Temperaturer

|                 |                |                      |                       |
|-----------------|----------------|----------------------|-----------------------|
| Lagertemperatur | -40 °C...85 °C | Omgivningstemperatur | -40 °C...85 °C        |
| Drifttemperatur | -40 °C...85 °C | Fuktighet            | 5–95 % rel. fuktighet |

## Miljööverensstämmelse för produkt

|                            |                                |
|----------------------------|--------------------------------|
| RoHS-kompatibilitetsstatus | Kompatibel utan undantag       |
| REACH SVHC                 | Nej mSvHC över 0,1 viktprocent |

## Allmänna data

|                         |                                          |                         |                                 |
|-------------------------|------------------------------------------|-------------------------|---------------------------------|
| Optisk funktionsdisplay | grön = ok, röd = avledare defekt, byt ut | Utförande               | Överspänningsskydd, lågspänning |
| Byggform                | Installationskapsling; 2 TE, Insta IP20  | Färgkod                 | svart, orange                   |
| Skyddsklass             | IP20 efter installation                  | Montageskena obestyckad | Samlingskena                    |
| Höjdområde för drift    | ≤ 4000 m                                 |                         |                                 |

## Anslutningsdata fjärrmeddelande

|                                      |                      |                                      |                     |
|--------------------------------------|----------------------|--------------------------------------|---------------------|
| Ledaranslutningsarea, entrådig, min. | 0.25 mm <sup>2</sup> | Avisoleringslängd                    | 10 mm               |
| Anslutningstyp                       | PUSH IN              | Ledaranslutningsarea, entrådig, max. | 1.5 mm <sup>2</sup> |
| Åtdragningsmoment max.               | 0.4 Nm               |                                      |                     |

## Isolationskoordinater enligt EN 50178

|                       |     |                  |   |
|-----------------------|-----|------------------|---|
| Överspänningskategori | III | Nedsmutningsgrad | 2 |
|-----------------------|-----|------------------|---|

## Märkdata IEC/EN

|                                                    |                                                                                    |                                                               |                        |
|----------------------------------------------------|------------------------------------------------------------------------------------|---------------------------------------------------------------|------------------------|
| Antal poler                                        | 3                                                                                  | Kombinerad stöt UOC                                           | 6 kV                   |
| Läckström vid Un                                   | 0.5 mA                                                                             | Signalkontakt                                                 | 250 V 1A 1CO           |
| Märkspänning (AC)                                  | 230 V                                                                              | Lågspänningsnät                                               | TN-C                   |
| Spänningstyp                                       | AC                                                                                 | Temporär överspänning - TOV                                   | 337 V                  |
| Säkringsskydd                                      | Ingen säkring krävs ≤ 315 A gG, 250 A gG @50 kA<br>Iscrr, 315 A gG @25 kA<br>Iscrr | Svarstid/reservtid                                            | ≤ 25 ns                |
| Frekvensområde, max.                               | 60 Hz                                                                              | Frekvensområde, min.                                          | 50 Hz                  |
| Normer                                             | IEC 61643-11, EN 61643-11                                                          | Kravklass enligt EN 61643-11                                  | T2, T3                 |
| Kravklass enligt IEC 61643-11                      | Typ II, Typ III                                                                    | Högsta normalspänning, U <sub>c</sub> (AC)                    | 300 V                  |
| Nätspänning                                        | 230 V / 400 V                                                                      | Energikoordinater (≤10 m)                                     | Typ I, Typ II, Typ III |
| Avledningsström I <sub>n</sub> (8/20 μs) ledare-PE | 20 kA                                                                              | Avledningsström I <sub>max</sub> . (8/20 μs) ledare- 50 kA PE |                        |

## VPU AC II BS60 3 R 300/50

**Weidmüller Interface GmbH & Co. KG**  
 Klingenbergstraße 26  
 D-32758 Detmold  
 Germany

www.weidmueller.com

## Technical data

|                               |          |                                                         |                                                 |
|-------------------------------|----------|---------------------------------------------------------|-------------------------------------------------|
| Skyddsnivå Up vid IN (L/N-PE) | ≤ 1.5 kV | Kortslutningsström ISCCR (Short Circuit Current Rating) | 25 kA                                           |
| Avledningsström (typ III)     | 3 kA     | Följdströmssläckande förmåga I <sub>fi</sub>            | ingen efterföljande nätström att ta hänsyn till |
| Integrerad försäkring         | Nej      |                                                         |                                                 |

### Allmänna data

|             |               |             |                         |
|-------------|---------------|-------------|-------------------------|
| Antal poler | 3             | Skyddsklass | IP20 efter installation |
| Färgkod     | svart, orange |             |                         |

### Anslutningsdata

|                                   |                    |                                   |                   |
|-----------------------------------|--------------------|-----------------------------------|-------------------|
| Avisoleringslängd                 | 18 mm              | Ledaranslutningsteknik            | Skruvanslutning   |
| Anslutningstyp                    | Skruvanslutning    | Avisoleringslängd nominellt       | 18 mm             |
| Åtdragningsmoment, min.           | 2 Nm               | Åtdragningsmoment, max.           | 4.5 Nm            |
| Anslutningsområde, märkarea       | 6 mm <sup>2</sup>  | Anslutningsområde, min.           | 6 mm <sup>2</sup> |
| Anslutningsområde, max.           | 35 mm <sup>2</sup> | Ledardiameter, entrådig min.      | 6 mm <sup>2</sup> |
| Ledardiameter, entrådig max.      | 35 mm <sup>2</sup> | Ledarearea, fintrådig, min.       | 6 mm <sup>2</sup> |
| Ledardiameter, fintrådig, max.    | 25 mm <sup>2</sup> | Anslutningsarea, flertrådig, min. | 6 mm <sup>2</sup> |
| Anslutningsarea, flertrådig, max. | 35 mm <sup>2</sup> |                                   |                   |

### Elektriska data

|              |    |
|--------------|----|
| Spänningstyp | AC |
|--------------|----|

### Garanti

|            |      |
|------------|------|
| Tidsperiod | 5 År |
|------------|------|

### Klassificeringar

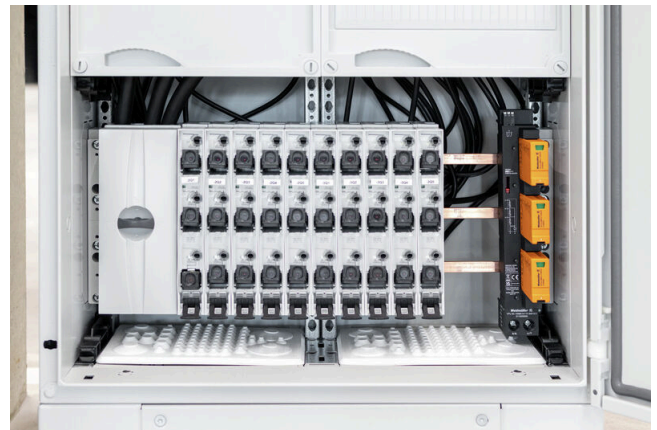
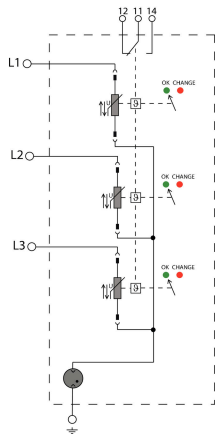
|             |             |             |             |
|-------------|-------------|-------------|-------------|
| ETIM 8.0    | EC000941    | ETIM 9.0    | EC000941    |
| ETIM 10.0   | EC000941    | ECLASS 14.0 | 27-17-12-02 |
| ECLASS 15.0 | 27-17-12-02 |             |             |

VPU AC II BS60 3 R 300/50

Weidmüller Interface GmbH & Co. KG  
Klingenbergstraße 26  
D-32758 Detmold  
Germany

[www.weidmueller.com](http://www.weidmueller.com)

Drawings



## VPU AC II BS60 3 R 300/50

**Weidmüller Interface GmbH & Co. KG**  
 Klingenbergstraße 26  
 D-32758 Detmold  
 Germany

www.weidmueller.com

## Accessories

## Krysspårskruvmejsel, typ Phillips



VDE-isolerad kryssmejsel, Typ Phillips, SDIK PH DIN 7438, ISO 8764/2-PH, klingprofil enligt ISO 8764-PH, SoftFinish-handtag

## Allmänna beställningsdata

|            |                            |                                                           |
|------------|----------------------------|-----------------------------------------------------------|
| Typ        | SDIK PH1 X 80              | Utförande                                                 |
| Art.nr.    | <a href="#">2749890000</a> | Skruvmejsel, Klingbredd (B): 1 mm, 80 mm, Klingjocklek: 1 |
| GTIN (EAN) | 4050118897098              |                                                           |
| Förp.      | 1 ST                       |                                                           |

## Spår-Skruvmejsel



VDE-isolerad spårskruvmejsel, SDI DIN 7437, ISO 2380/2, klingprofil enligt DIN 5264, ISO 2380/1, SoftFinish-handtag

## Allmänna beställningsdata

|            |                            |                                                          |
|------------|----------------------------|----------------------------------------------------------|
| Typ        | SDIS 1.0X5.5X125           | Utförande                                                |
| Art.nr.    | <a href="#">2749850000</a> | Skruvmejsel, Klingbredd (B): 5.5 mm, Klinglängd: 125 mm, |
| GTIN (EAN) | 4050118897050              | Klingjocklek: 1 mm                                       |
| Förp.      | 1 ST                       |                                                          |

## Neutral



ESG är den beprövade märkningen för många kända elektriska apparater i MultiCard-format. Resultatet är en högklassig apparatmärkning med en kontrastrik text. Olika typer är tillgängliga för enheter från tillverkare som Siemens, ABB, Beckhoff osv.

Fördelar i korthet:

- Universellt användbara skyltar, beroende av typ: antingen självhäftande eller snäppbara märkningar.
- För apparater på skena, som t.ex. automatsäkringar, erbjuder vi ESG för påsnäppning på en skyltskena
- Individuellt tryck med laserkvalitet efter uppgift

För specialtryck: Skicka en fil till oss av vår märkningsprogramvara M-Print PRO eller M-Print PRO Online (utan installation) för dina märknings-specifikationer.

## VPU AC II BS60 3 R 300/50

**Weidmüller Interface GmbH & Co. KG**  
 Klingenbergstraße 26  
 D-32758 Detmold  
 Germany

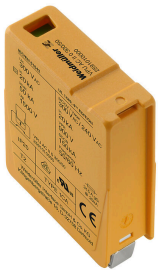
www.weidmueller.com

## Accessories

### Allmänna beställningsdata

|            |                           |                                                                  |
|------------|---------------------------|------------------------------------------------------------------|
| Typ        | ESG 6/15 K MC NE WS       | Utförande                                                        |
| Art.nr.    | <a href="#">188010000</a> | ESG, Apparatmärkning x 15 mm, PA 66, Färgkod: vit, självhäftande |
| GTIN (EAN) | 4032248478781             |                                                                  |
| Förp.      | 200 ST                    |                                                                  |

### Reservavledare

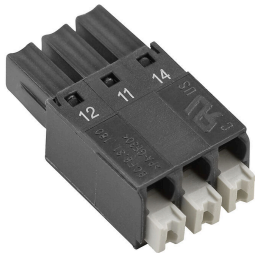


In the event of a defective arrester, you can easily reorder this spare arrester, replace the defective arrester and thus restore protection.

### Allmänna beställningsdata

|            |                           |                                  |
|------------|---------------------------|----------------------------------|
| Typ        | VPU AC II O 300/50        | Utförande                        |
| Art.nr.    | <a href="#">259101000</a> | Spare arrester, Surge protection |
| GTIN (EAN) | 4050118599923             |                                  |
| Förp.      | 1 ST                      |                                  |

### VPU-serien



Omfattande tillbehör för hela produktsortimentet

### Allmänna beställningsdata

|            |                           |           |
|------------|---------------------------|-----------|
| Typ        | VPU LOCKING CLIP S        | Utförande |
| Art.nr.    | <a href="#">273508000</a> |           |
| GTIN (EAN) | 4050118826050             |           |
| Förp.      | 10 ST                     |           |
| Typ        | PLUG VPU AC               | Utförande |
| Art.nr.    | <a href="#">285530000</a> |           |
| GTIN (EAN) | 4064675533283             |           |
| Förp.      | 10 ST                     |           |