

## VPU AC I BS60 3+1 R 300/12.5

**Weidmüller Interface GmbH & Co. KG**  
 Klingenbergstraße 26  
 D-32758 Detmold  
 Germany

www.weidmueller.com



Varitector AC PUs60 skyddar elektroniska komponenter och apparater i skåp med större fördelning på ett tillförlitligt sätt. Det är fäst på 60 mm strömskena system utan verktyg och erbjuder inkopplingsbar åsk- och överspänningsskydd i enlighet med IEC/EN 61643-11. Stickkontakt-apparaterna för typerna I+II+III och II+III är lämpliga för typerna TN-C, TN-S och TT-nätverk. Komponenterna finns som läckströmsfri version eller som version med inbyggd säkring.

### Allmänna beställningsdata

Utförande	Överspanningsavledare, Överspänningsskydd, lågspänning, TN-C-S, TN-S, TT, IT med N, IT utan N
Art.nr.	<a href="#">3115200000</a>
Typ	VPU AC I BS60 3+1 R 300/12.5
GTIN (EAN)	4099987206884
Förp.	1 items

## VPU AC I BS60 3+1 R 300/12.5

Weidmüller Interface GmbH &amp; Co. KG

Klingenbergstraße 26

D-32758 Detmold

Germany

www.weidmueller.com

## Tekniska data

## Godkännanden

ROHS Uppfyllelse

## Mått och vikter

Djup	123.3 mm	Byggdjup (tum)	4.8543 inch
Höjd	244.5 mm	Bygghöjd (tum)	9.626 inch
Bredd	36 mm	Byggbredd (tum)	1.4173 inch
Nettovikt	617 g		

## Temperaturer

Lagertemperatur	-40 °C...85 °C	Omgivningstemperatur	...85 °C
Drifttemperatur	-40 °C...85 °C	Fuktighet	5-95 % rel. fuktighet

## Miljööverensstämmelse för produkt

RoHS-kompatibilitetsstatus	Kompatibel utan undantag
REACH SVHC	Nej mSvHC över 0,1 viktprocent

## Allmänna data

Optisk funktionsdisplay	grön = ok, röd = avledare defekt, byt ut	Utförande	Överspänningsskydd, lågspänning
Byggform	Installationskapsling; 2 TE, Insta IP20	Färgkod	svart, orange
Skyddsklass	IP20 efter installation	Montageskena obestyckad	Samlingskena
Höjdområde för drift	≤ 4000 m		

## Anslutningsdata fjärrmeddelande

Ledaranslutningsarea, entrådlig, min.	0.25 mm <sup>2</sup>	Avisoleringslängd	10 mm
Anslutningstyp	PUSH IN	Ledaranslutningsarea, entrådlig, max.	1.5 mm <sup>2</sup>
Åtdragningsmoment max.	0.4 Nm		

## Isolationskoordinater enligt EN 50178

Överspänningskategori	III	Nedsmutningsgrad	2
-----------------------	-----	------------------	---

## Märkdata IEC/EN

Antal poler	4	Kombinerad stöt UOC	6 kV
Avledningsström, limp (10/350 µs)	12.5 kA	Läckström vid Un	1 µA
Signalkontakt	250 V 1A 1CO	Märkspänning (AC)	230 V
Lågspänningsnät	TN-C-S, TN-S, TT, IT med N, IT utan N	Skyddsnivå Up vid IN (N-PE)	≤ 1.5 kV
Spänningstyp	AC	Temporär överspänning - TOV	337 V
Säkringsskydd	Ingen säkring krävs ≤ 315 A gG	Svarstid/reservtid	≤ 25 ns
Frekvensområde, max.	60 Hz	Frekvensområde, min.	50 Hz
Normer	IEC 61643-11, EN 61643-11	Blixttestström limp(10/350 µs) (L-PE)	12.5 kA
Blixtstötström, limp (10/350 µs) (N-PE)	50 kA	Kravklass enligt EN 61643-11	T1, T2
Kravklass enligt IEC 61643-11	Typ I, Typ II	Högsta normalspänning, Uc (AC)	300 V
Högsta normalspänning, Uc (N-PE)	305 V	Nätspänning	230 V / 400 V
Avledningsström I <sub>max</sub> . (8/20 µs) N-PE	100 kA	Avledningsström I <sub>n</sub> (8/20 µs) N-PE	80 kA

## VPU AC I BS60 3+1 R 300/12.5

Weidmüller Interface GmbH &amp; Co. KG

Klingenbergstraße 26

D-32758 Detmold

Germany

www.weidmueller.com

## Tekniska data

Energikoordinater ( $\leq 10$ m)	Typ I, Typ II, Typ III	Avledningsström In (8/20 $\mu$ s) ledare-PE	20 kA
Avledningsström I <sub>max</sub> . (8/20 $\mu$ s) ledare-PE	50 kA	Skyddsnivå U <sub>p</sub> vid IN (L/N-PE)	$\leq 1.5$ kV
Kortslutningsström ISCCR (Short Circuit Current Rating)	25 kA	Avledningsström (typ III)	3 kA
Följdströmssläckande förmåga I <sub>fi</sub>	Ej tillgänglig av tekniska orsaker	Integrerad försäkring	Nej

## Allmänna data

Antal poler	4	Skyddsklass	IP20 efter installation
Färgkod	svart, orange		

## Anslutningsdata

Avisoleringslängd	18 mm	Ledaranslutningsteknik	Skruvanslutning
Anslutningstyp	Skruvanslutning	Åtdragningsmoment, min.	2 Nm
Åtdragningsmoment, max.	4.5 Nm	Anslutningsområde, märkarea	16 mm <sup>2</sup>
Anslutningsområde, min.	6 mm <sup>2</sup>	Anslutningsområde, max.	35 mm <sup>2</sup>
Ledardiameter, entrådig min.	16 mm <sup>2</sup>	Ledardiameter, entrådig max.	35 mm <sup>2</sup>
Ledarearea, fintrådig, min.	16 mm <sup>2</sup>	Ledardiameter, fintrådig, max.	25 mm <sup>2</sup>
Anslutningsarea, flertrådig, min.	16 mm <sup>2</sup>	Anslutningsarea, flertrådig, max.	35 mm <sup>2</sup>

## Elektriska data

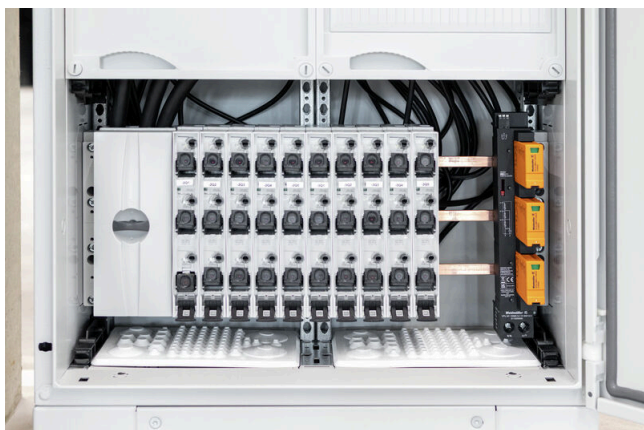
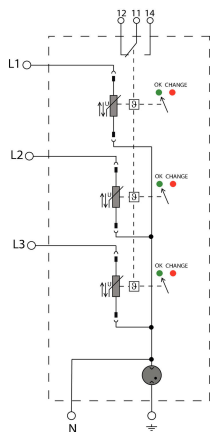
Spänningstyp	AC
--------------	----

## Garanti

Tidsperiod	5 År
------------	------

## Klassificeringar

ETIM 8.0	EC001457	ETIM 9.0	EC001457
ETIM 10.0	EC001457	ECLASS 14.0	27-17-12-04
ECLASS 15.0	27-17-12-04		



## VPU AC I BS60 3+1 R 300/12.5

**Weidmüller Interface GmbH & Co. KG**  
 Klingenbergstraße 26  
 D-32758 Detmold  
 Germany

www.weidmueller.com

## Tillbehör

## Krysspårskruvmejsel, typ Phillips



VDE-isolerad kryssmejsel, Typ Phillips, SDIK PH DIN 7438, ISO 8764/2-PH, klingprofil enligt ISO 8764-PH, SoftFinish-handtag

## Allmänna beställningsdata

Typ	SDIK PH1 X 80	Utförande
Art.nr.	<a href="#">2749890000</a>	Skruvmejsel, Klingbredd (B): 1 mm, 80 mm, Klingjocklek: 1
GTIN (EAN)	4050118897098	
Förp.	1 ST	

## Spår-Skruvmejsel



VDE-isolerad spårskruvmejsel, SDI DIN 7437, ISO 2380/2, klingprofil enligt DIN 5264, ISO 2380/1, SoftFinish-handtag

## Allmänna beställningsdata

Typ	SDIS 1.0X5.5X125	Utförande
Art.nr.	<a href="#">2749850000</a>	Skruvmejsel, Klingbredd (B): 5.5 mm, Klinglängd: 125 mm,
GTIN (EAN)	4050118897050	Klingjocklek: 1 mm
Förp.	1 ST	

## Neutral



ESG är den beprövade märkningen för många kända elektriska apparater i MultiCard-format. Resultatet är en högklassig apparatmärkning med en kontrastrik text. Olika typer är tillgängliga för enheter från tillverkare som Siemens, ABB, Beckhoff osv.

Fördelar i korthet:

- Universellt användbara skyltar, beroende av typ: antingen självhäftande eller snäppbara märkningar.
- För apparater på skena, som t.ex. automatsäkringar, erbjuder vi ESG för påsnäppning på en skyltskena
- Individuellt tryck med laserkvalitet efter uppgift

För specialtryck: Skicka en fil till oss av vår märkningsprogramvara M-Print PRO eller M-Print PRO Online (utan installation) för dina märkningsspecifikationer.

## VPU AC I BS60 3+1 R 300/12.5

**Weidmüller Interface GmbH & Co. KG**  
 Klingenbergstraße 26  
 D-32758 Detmold  
 Germany

www.weidmueller.com

## Tillbehör

### Allmänna beställningsdata

Typ	ESG 6/15 K MC NE WS	Utförande
Art.nr.	<a href="#">1880100000</a>	ESG, Apparatmärkning x 15 mm, PA 66, Färgkod: vit, självhäftande
GTIN (EAN)	4032248478781	
Förp.	200 ST	

### Reservavledare

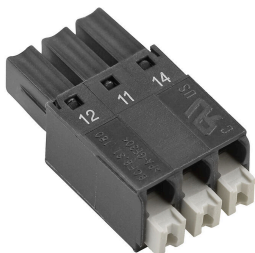


In the event of a defective arrester, you can easily reorder this spare arrester, replace the defective arrester and thus restore protection.

### Allmänna beställningsdata

Typ	VPU AC I O 300/12.5	Utförande
Art.nr.	<a href="#">2591370000</a>	Spare arrester, Surge protection
GTIN (EAN)	4050118599565	
Förp.	1 ST	

### VPU-serien



Omfattande tillbehör för hela produktsortimentet

### Allmänna beställningsdata

Typ	VPU LOCKING CLIP L	Utförande
Art.nr.	<a href="#">2735070000</a>	
GTIN (EAN)	4050118816402	
Förp.	10 ST	
Typ	PLUG VPU AC	Utförande
Art.nr.	<a href="#">2855300000</a>	
GTIN (EAN)	4064675533283	
Förp.	10 ST	