

HDMI A S1V 1.9N1 RL**Weidmüller Interface GmbH & Co. KG**

Klingenbergstraße 26

D-32758 Detmold

Germany

www.weidmueller.com



HDMI-honkontakter för kretskort – tillförlitlig anslutningsteknik för dina elektronikprojekt

HDMI-honkontakter från Weidmüller erbjuder en högkvalitativ lösning för överföring av video-, ljud- och Ethernet-signaler (HEC) i industrianvändningar

Kännetecken och fördelar:

- Kompakt byggform: Perfekt för platssparande kretskortsbyggform tack vare olika utgångsriktningar
- Hög dataöverföringshastighet: Stödjer HDMI 2.0- och 4K-upplösningar och Ethernet upp till 100 Mbit/s
- Enkel integrering: Standardiserat byggform underlättar montering och integrering i apparaten
- EMC-skydd: Tillförlitligt skydd mot störningar för ren dataöverföring
- Passar perfekt för bearbetning i automatiserade SMT-processer tack vare Tape-on-Reel-förpackning
- Hållbarhet: Robust byggform säkerställer en tillförlitlighet i krävande omgivningar

Allmänna beställningsdata

Utförande	, Hylslist, 100 MBit/s, SMD-lödanslutning, 180°, Stickcykler: ≥ 10000, Antal poler: 5, LCP, Guld över nickel, Tape
Art.nr.	3107660000
Typ	HDMI A S1V 1.9N1 RL
GTIN (EAN)	4099987174633
Förp.	1600 items
Förpackning	Tape

HDMI A S1V 1.9N1 RL

Weidmüller Interface GmbH & Co. KG

Klingenbergstraße 26

D-32758 Detmold

Germany

www.weidmueller.com

Tekniska data

Godkännanden

ROHS Uppfyllelse

Mått och vikter

Djup	6.2 mm	Byggdjup (tum)	0.2441 inch
Höjd	15 mm	Bygghöjd (tum)	0.5906 inch
Bredd	15 mm	Byggbredd (tum)	0.5906 inch
Nettovikt	0.01 g		

Miljööverensstämmelse för produkt

RoHS-kompatibilitetsstatus	Kompatibel utan undantag
REACH SVHC	Nej mSvHC över 0,1 viktprocent

Systemspecifikationer

Antal poler	5	LED	Nej
Montering på kretskortet	SMD-lödanslutning	Delning i tum (P)	0.020 "
Skärmmaterial	Rostfritt stål	Avskärmning	Ja, 360° Skärmkontaktering
Max. instickskraft/pol	35 N	Överföringshastighet	100 MBit/s
Antal lödstift per pol	1	Anslutningstyp	Hylsa
Delning i mm (P)	0.50 mm	Skyddsklass	IP20
Stickcykler	≥ 10000	Typ av utförande	Hylslist
Anslutningsvinkel	180°	Skärmarea	förnicklad
Effektkategori	100 MBit/s	Lödprocess	Reflow-lödning, Manuell lödning
Dragkraft/pol, min.	10.00 N	Dimensioner för lödstift	oktagonal

Elektriska egenskaper

Spänningstålighet kontakt/kontakt	500 V AC / 1 min	Genomgångsmotstånd (6)	≤10 mΩ
Isolationsmotstånd	≥ 100 MΩ		

Packaging

Förpackning	Tape	VPE-längd	0.00 mm
VPE-bredd	0.00 mm	VPE-höjd	0.00 mm

Materialdata

Isoleringsmaterial	LCP	Färgkod	svart
Färgtabell (jämförbar)	RAL 9011	Isolationsmotstånd	≥ 100 MΩ
Moisture Level (MSL)	1	Brännbarhetsklass enligt UL 94	V-0
Kontaktgrundmaterial	Kopparlegering	Kontaktmaterial	Cu-legering
Kontakttyta	Guld över nickel	Skiktstruktur för stiftkontakten	≤ 1 μ" Au
Lagertemperatur, min.	-20 °C	Lagertemperatur, max.	65 °C
Driftstemperatur, min.	-20 °C	Driftstemperatur, max	65 °C

Viktig hänvisningstext

Hänvisningstext

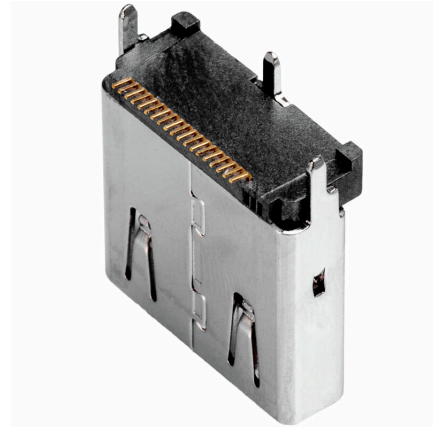
HDMI A S1V 1.9N1 RL

Weidmüller Interface GmbH & Co. KG
Klingenbergstraße 26
D-32758 Detmold
Germany

www.weidmueller.com

Tekniska data**Klassificeringar**

ETIM 8.0	EC002637	ETIM 9.0	EC002637
ETIM 10.0	EC002637	ECLASS 14.0	27-46-02-01
ECLASS 15.0	27-46-02-01		



HDMI A S1V 1.9N1 RL

Weidmüller Interface GmbH & Co. KG
 Klingenbergstraße 26
 D-32758 Detmold
 Germany

Ritningar

www.weidmueller.com

