

HDMI A S1H 2.0N1 RL**Weidmüller Interface GmbH & Co. KG**

Klingenbergstraße 26

D-32758 Detmold

Germany

www.weidmueller.com



HDMI-honkontakter för kretskort – tillförlitlig anslutningsteknik för dina elektronikprojekt

HDMI-honkontakter från Weidmüller erbjuder en högkvalitativ lösning för överföring av video-, ljud- och Ethernet-signaler (HEC) i industrianvändningar

Kännetecken och fördelar:

- Kompakt byggform: Perfekt för platsparande kretskortsbyggform tack vare olika utgångsriktningar
- Hög dataöverföringshastighet: Stödjer HDMI 2.0- och 4K-upplösningar och Ethernet upp till 100 Mbit/s
- Enkel integrering: Standardiserat byggform underlättar montering och integrering i apparaten
- EMC-skydd: Tillförlitligt skydd mot störningar för ren dataöverföring
- Passar perfekt för bearbetning i automatiserade SMT-processer tack vare Tape-on-Reel-förpackning
- Hållbarhet: Robust byggform säkerställer en tillförlitlighet i krävande omgivningar

Allmänna beställningsdata

| | |
|-------------|---|
| Utförande | , HDMI 2.0, Hylslist, SMD-lödanslutning, 90°, Stickcykler: ≥ 10000, Antal poler: 19, LCP, Guld över nickel, Rulle |
| Art.nr. | 3107650000 |
| Typ | HDMI A S1H 2.0N1 RL |
| GTIN (EAN) | 4099987174541 |
| Förp. | 3000 items |
| Förpackning | Rulle |

HDMI A S1H 2.0N1 RL

Weidmüller Interface GmbH & Co. KG

Klingenbergstraße 26

D-32758 Detmold

Germany

www.weidmueller.com

Technical data

Godkännanden

ROHS Uppfyllelse

Mått och vikter

| | | | |
|-----------|----------|-----------------|-------------|
| Djup | 11.55 mm | Byggdjup (tum) | 0.4547 inch |
| Höjd | 6.18 mm | Bygghöjd (tum) | 0.2433 inch |
| Bredd | 15 mm | Byggbredd (tum) | 0.5906 inch |
| Nettovikt | 0 g | | |

Miljööverensstämmelse för produkt

| | |
|----------------------------|--------------------------------|
| RoHS-kompatibilitetsstatus | Kompatibel utan undantag |
| REACH SVHC | Nej mSvHC över 0,1 viktprocent |

Systemspecifikationer

| | | | |
|--------------------------|-------------------|------------------------|---------------------------------|
| Antal poler | 19 | LED | Nej |
| Montering på kretskortet | SMD-lödanslutning | Delning i tum (P) | 0.020 " |
| Skärmmaterial | Kopparlegering | Avskärmning | Ja |
| Ändplatta, Egenskap | Lödfläns | Antal lödstift per pol | 1 |
| Anslutningstyp | Lödanslutning | Delning i mm (P) | 0.50 mm |
| Skyddsklass | IP20 | Stickcykler | ≥ 10000 |
| Anslutningsvinkel | 90° | Skärmarea | förnicklad |
| Skärmflikar | ingen | Lödprocess | Reflow-lödning, Manuell lödning |

Elektriska egenskaper

| | | | |
|-----------------------------------|------------------|--------------------|----------|
| Spänningstålighet kontakt/kontakt | 500 V AC / 1 min | Isolationsmotstånd | ≥ 100 MΩ |
| Nominell spänning | 0.5 V | | |

Packaging

| | | | |
|-------------|---------|-----------|---------|
| Förpackning | Rulle | VPE-längd | 0.00 mm |
| VPE-bredd | 0.00 mm | VPE-höjd | 0.00 mm |

Materialdata

| | | | |
|------------------------|------------------|--------------------------------|----------------|
| Isoleringsmaterial | LCP | Färgkod | svart |
| Färgtabell (jämförbar) | RAL 9011 | Isolationsmotstånd | ≥ 100 MΩ |
| Moisture Level (MSL) | 1 | Brännbarhetsklass enligt UL 94 | V-0 |
| Kontaktgrundmaterial | Kopparlegering | Kontaktmaterial | Kopparlegering |
| Kontakttyta | Guld över nickel | Lagertemperatur, min. | -20 °C |
| Lagertemperatur, max. | 65 °C | Driftstemperatur, min. | -20 °C |
| Driftstemperatur, max | 65 °C | | |

Viktig hänvisningstext

Hänvisningstext

Klassificeringar

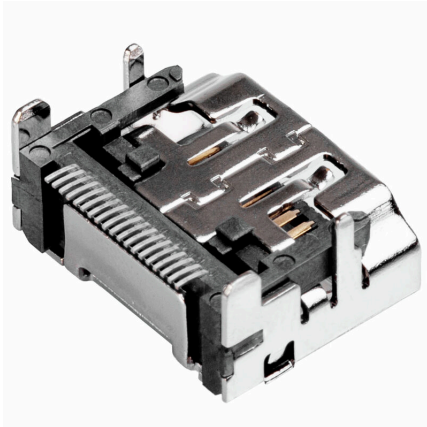
| | | | |
|-------------|-------------|-------------|-------------|
| ETIM 8.0 | EC002637 | ETIM 9.0 | EC002637 |
| ETIM 10.0 | EC002637 | ECLASS 14.0 | 27-46-02-01 |
| ECLASS 15.0 | 27-46-02-01 | | |

HDMI A S1H 2.0N1 RL

Weidmüller Interface GmbH & Co. KG
Klingenbergstraße 26
D-32758 Detmold
Germany

Drawings

www.weidmueller.com

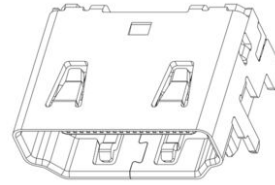
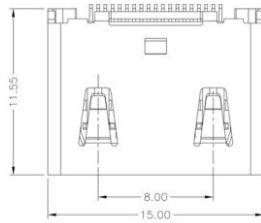


HDMI A S1H 2.0N1 RL

Weidmüller Interface GmbH & Co. KG
 Klingenbergstraße 26
 D-32758 Detmold
 Germany

Drawings

www.weidmueller.com



3D View

