

HDC HQ 4 MC**Weidmüller Interface GmbH & Co. KG**

Klingenbergstraße 26

D-32758 Detmold

Germany

www.weidmueller.com



HQ-serien – kompakt konstruktion men ändå stor. De elektriska egenskaperna talar för sig själva. Ledaranslutningarna är utformade som crimpkontakter. Den beprövade crimpanslutningsmetoden har använts som standard under flera decennier. Crimpkontakter ingår inte i leveransen av insatser.

Allmänna beställningsdata

| | |
|------------|---|
| Utförande | HDC - Kontakt, Hane, 830 V, 40 A, Antal poler: 4, Crimpkontakt, Installationsstorlek: 1 |
| Art.nr. | 3103540000 |
| Typ | HDC HQ 4 MC |
| GTIN (EAN) | 4099987151283 |
| Förp. | 1 items |

HDC HQ 4 MC

Weidmüller Interface GmbH & Co. KG

Klingenbergstraße 26

D-32758 Detmold

Germany

www.weidmueller.com

Tekniska data

Godkännanden

Godkännanden



| | |
|-----------------------|------------------------------|
| ROHS | Uppfyllelse |
| UL File Number Search | UL-webbplats |
| Certifikat nr. (UR) | E92202 |
| Certifikat nr (cURus) | E310075 |

Mått och vikter

| | | | |
|-----------|--------|----------------|-------------|
| Djup | 21 mm | Byggdjup (tum) | 0.8268 inch |
| Höjd | 40 mm | Bygghöjd (tum) | 1.5748 inch |
| Nettovikt | 18.3 g | | |

Miljööverensstämmelse för produkt

| | |
|----------------------------|--------------------------------|
| RoHS-kompatibilitetsstatus | Kompatibel utan undantag |
| REACH SVHC | Nej mSvHC över 0,1 viktprocent |

Allmänna data

| | | | |
|---------------------------------|-------|--------------------------------|--------------|
| Antal poler | 4 | Stickcykler Ag | ≥ 500 |
| Stickcykler Au | ≥ 500 | Anslutningstyp | Crimpkontakt |
| Installationsstorlek | 1 | Brännbarhetsklass enligt UL 94 | V-0 |
| Färgkod | grå | Isoleringsmaterial | PC |
| Stickcykler | ≥ 500 | Typ | Hane |
| Överspänningskategori | III | Nedsmutningsgrad | 3 |
| Serie | HQ | Märkspänning (DIN EN 61984) | 830 V |
| Märkstötspänning (DIN EN 61984) | 8 kV | Märkström (DIN EN 61984) | 40 A |
| Halogenfri | false | BG | 1 |
| Antal effektkontakter | 4 | Skyddsklass | IP20 |

Mått

| | |
|-------------------|-------|
| Höjd stickkontakt | 21 mm |
|-------------------|-------|

Effektkontakt

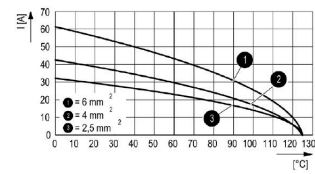
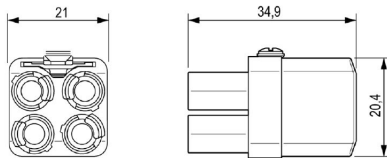
| | | |
|---|-------------------|---------|
| Avisoleringslängd enligt kabelldiameter | Avisoleringslängd | 9.00 mm |
|---|-------------------|---------|

Utförande

| | | | |
|---------------------|-------------------|----------------------|---------------------|
| Anslutningstyp | Crimpkontakt | Installationsstorlek | 1 |
| Ledardiameter, max. | 6 mm ² | Ledardiameter, min. | 1.5 mm ² |
| BG | 1 | | |

Klassificeringar

| | | | |
|-------------|-------------|-------------|-------------|
| ETIM 8.0 | EC000438 | ETIM 9.0 | EC000438 |
| ETIM 10.0 | EC000438 | ECLASS 14.0 | 27-44-02-05 |
| ECLASS 15.0 | 27-44-02-05 | | |



HDC HQ 4 MC

Weidmüller Interface GmbH & Co. KG

Klingenbergstraße 26

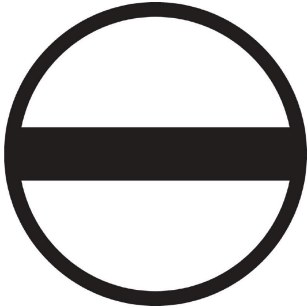
D-32758 Detmold

Germany

Tillbehör

www.weidmueller.com

Spår-Skruvmejsel



VDE-isolerad spårskruvmejsel, SDI DIN 7437, ISO 2380/2, klingprofil enligt DIN 5264, ISO 2380/1, SoftFinish-handtag

Allmänna beställningsdata

| | | |
|------------|----------------------------|--------------------------|
| Typ | SDIS 0.5X3.0X100 | Utförande |
| Art.nr. | 9008380000 | Skruvmejsel, Skruvmejsel |
| GTIN (EAN) | 4032248056347 | |
| Förp. | 1 ST | |
| Typ | SDS 0.5X3.0X80 | Utförande |
| Art.nr. | 9008320000 | Skruvmejsel, Skruvmejsel |
| GTIN (EAN) | 4032248056262 | |
| Förp. | 1 ST | |
| Typ | SDIS 0.6X3.5X100 | Utförande |
| Art.nr. | 9008390000 | Skruvmejsel, Skruvmejsel |
| GTIN (EAN) | 4032248056354 | |
| Förp. | 1 ST | |
| Typ | SDS 0.6X3.5X100 | Utförande |
| Art.nr. | 9008330000 | Skruvmejsel, Skruvmejsel |
| GTIN (EAN) | 4032248056286 | |
| Förp. | 1 ST | |
| Typ | SDIS 0.8X4.0X100 | Utförande |
| Art.nr. | 9008400000 | Skruvmejsel, Skruvmejsel |
| GTIN (EAN) | 4032248056361 | |
| Förp. | 1 ST | |
| Typ | SDS 0.8X4.0X100 | Utförande |
| Art.nr. | 9008340000 | Skruvmejsel, Skruvmejsel |
| GTIN (EAN) | 4032248056293 | |
| Förp. | 1 ST | |

Kombinerat skruv- och kapverktyg "Swiftly® CS"



Kombinerat kap- och avisoleringsverktyg Swiftly® CS och Swiftly® CS set för krympfri kapning och avisolering av kopparkabel upp till 1,5 mm² (massiv) och 2,5 mm² (flexibel).

HDC HQ 4 MC

Weidmüller Interface GmbH & Co. KG
 Klingenbergstraße 26
 D-32758 Detmold
 Germany

www.weidmueller.com

Tillbehör

Allmänna beställningsdata

| | | |
|------------|----------------------------|--------------------------------------|
| Typ | SWIFTY CS SET | Utförande |
| Art.nr. | 9006060000 | Kap-Skruv_Verktyg, Enhandskapverktyg |
| GTIN (EAN) | 4032248257638 | |
| Förp. | 1 ST | |

Crimpkontakter HX

Crimping är en elektrisk och mekaniskt säker och pålitlig anslutning mellan ledare och kontakt. En idealisk crimpkontakt är gastät och korrosionstålig.



Allmänna beställningsdata

| | | |
|------------|----------------------------|---|
| Typ | HDC C HX BM1.5AG | Utförande |
| Art.nr. | 1002950000 | Mångpoliga kontakdon, Crimpkontakt, MixMate, Hylsa, |
| GTIN (EAN) | 4032248697236 | Ledardiameter, max.: 1.5, svarvade, Kopparlegering |
| Förp. | 25 ST | |
| Typ | HDC C HX BM10.0AG | Utförande |
| Art.nr. | 1526190000 | Mångpoliga kontakdon, Crimpkontakt, HQ, Hylsa, Ledardiameter, |
| GTIN (EAN) | 4050118332087 | max.: 8, svarvade, Kopparlegering |
| Förp. | 25 ST | |
| Typ | HDC C HX BM2.5AG | Utförande |
| Art.nr. | 1002960000 | Mångpoliga kontakdon, Crimpkontakt, MixMate, Hylsa, |
| GTIN (EAN) | 4032248697243 | Ledardiameter, max.: 2.5, svarvade, Kopparlegering |
| Förp. | 25 ST | |
| Typ | HDC C HX BM4.0AG | Utförande |
| Art.nr. | 1002970000 | Mångpoliga kontakdon, Crimpkontakt, HQ, MixMate, Hylsa, |
| GTIN (EAN) | 4032248697250 | Ledardiameter, max.: 4, svarvade, Kopparlegering |
| Förp. | 25 ST | |
| Typ | HDC C HX BM6.0AG | Utförande |
| Art.nr. | 1002980000 | Mångpoliga kontakdon, Crimpkontakt, MixMate, Hylsa, |
| GTIN (EAN) | 4032248697267 | Ledardiameter, max.: 6, svarvade, Kopparlegering |
| Förp. | 25 ST | |
| Typ | HDC C HX SM1.5AG | Utförande |
| Art.nr. | 1002910000 | Mångpoliga kontakdon, Crimpkontakt, MixMate, Hane, Ledardiameter, |
| GTIN (EAN) | 4032248697090 | max.: 1.5, svarvade, Kopparlegering |
| Förp. | 25 ST | |
| Typ | HDC C HX SM10.0AG | Utförande |
| Art.nr. | 1526150000 | Mångpoliga kontakdon, Crimpkontakt, HQ, Hane, Ledardiameter, |
| GTIN (EAN) | 4050118332131 | max.: 8, svarvade, Kopparlegering |
| Förp. | 25 ST | |
| Typ | HDC C HX SM2.5AG | Utförande |
| Art.nr. | 1002920000 | Mångpoliga kontakdon, Crimpkontakt, MixMate, Hane, Ledardiameter, |
| GTIN (EAN) | 4032248697106 | max.: 2.5, svarvade, Kopparlegering |
| Förp. | 25 ST | |

HDC HQ 4 MC

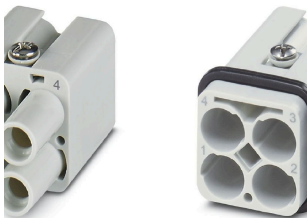
Weidmüller Interface GmbH & Co. KG
 Klingenbergstraße 26
 D-32758 Detmold
 Germany

www.weidmueller.com

Tillbehör

| | | |
|------------|----------------------------|---|
| Typ | HDC C HX SM4.OAG | Utförande |
| Art.nr. | 1002930000 | Mångpoliga kontakdon, Crimpkontakt, MixMate, Hane, Ledardiameter, |
| GTIN (EAN) | 4032248697212 | max.: 4, svarvade, Kopparlegering |
| Förp. | 25 ST | |
| Typ | HDC C HX SM6.OAG | Utförande |
| Art.nr. | 1002940000 | Mångpoliga kontakdon, Crimpkontakt, MixMate, Hane, Ledardiameter, |
| GTIN (EAN) | 4032248697229 | max.: 6, svarvade, Kopparlegering |
| Förp. | 25 ST | |

4-polig



HQ-serien – kompakt konstruktion men ändå stor. De elektriska egenskaperna talar för sig själva. Ledaranslutningarna är utformade som crimpkontakter. Den beprövade crimpanslutningsmetoden har använts som standard under flera decennier. Crimpkontakter ingår inte i leveransen av insatser.

Allmänna beställningsdata

| | | |
|------------|----------------------------|--|
| Typ | HDC HQ 4 FC | Utförande |
| Art.nr. | 3103550000 | HDC - Kontakt, Hylsa, 830 V, 40 A, Antal poler: 4, Crimpkontakt, |
| GTIN (EAN) | 4099987151559 | Installationsstorlek: 1 |
| Förp. | 1 ST | |

HA



Till våra insatser erbjuder vi olika tillbehör. Detta omfattar bland annat kodningar för insatserna.

Allmänna beställningsdata

| | | |
|------------|----------------------------|---------------------------------|
| Typ | HDC HA3/4 HQ5 PUSHIN CP | Utförande |
| Art.nr. | 3142030000 | Mångpoliga kontakdon, Tillbehör |
| GTIN (EAN) | 4099987491730 | |
| Förp. | 10 ST | |