

HDC HQ 2 FC**Weidmüller Interface GmbH & Co. KG**

Klingenbergstraße 26

D-32758 Detmold

Germany

www.weidmueller.com



HQ-serien – kompakt konstruktion men ändå stor. De elektriska egenskaperna talar för sig själva. Ledaranslutningarna är utformade som crimpkontakter. Den beprövade crimpanslutningsmetoden har använts som standard under flera decennier. Crimpkontakter ingår inte i leveransen av insatser.

Allmänna beställningsdata

Utförande	HDC - Kontakt, Hylsa, 400 V, 40 A, Antal poler: 2, Crimpkontakt, Installationsstorlek: 1
Art.nr.	3103510000
Typ	HDC HQ 2 FC
GTIN (EAN)	4099987151238
Förp.	1 items

Tekniska data

Godkännanden

Godkännanden



ROHS	Uppfyllelse
UL File Number Search	UL-webbplats
Certifikat nr. (UR)	E92202
Certifikat nr (cURus)	E310075

Mått och vikter

Djup	21 mm	Byggdjup (tum)	0.8268 inch
Höjd	34.8 mm	Bygghöjd (tum)	1.3701 inch
Bredd	20.4 mm	Byggbredd (tum)	0.8031 inch
Diameter	4 mm	Nettovikt	18.3 g

Miljööverensstämmelse för produkt

RoHS-kompatibilitetsstatus	Kompatibel utan undantag
REACH SVHC	Nej mSvHC över 0,1 viktprocent

Allmänna data

Antal poler	2	Stickcykler Ag	≥ 500
Stickcykler Au	≥ 500	Anslutningstyp	Crimpkontakt
Installationsstorlek	1	Brännbarhetsklass enligt UL 94	V-0
Färgkod	grå	Isoleringsmaterial	PC
Yta	övriga	Stickcykler	≥ 500
Typ	Hylsa	Överspänningskategori	III
Nedsmutningsgrad	3	Grundläggande material	Polykarbonat
Serie	HQ	Märkspänning (DIN EN 61984)	400 V
Märkstötspänning (DIN EN 61984)	6 kV	Märkström (DIN EN 61984)	40 A
Halogenfri	false	BG	1
Antal signalkontakter	0	Antal effektkontakter	2
Skyddsklass	IP20		

Mått

Bredd	20.4 mm	Höjd stickkontakt	21 mm
-------	---------	-------------------	-------

Anslutningsdata PE

Anslutningstyp PE	Crimpanslutning
-------------------	-----------------

Effektkontakt

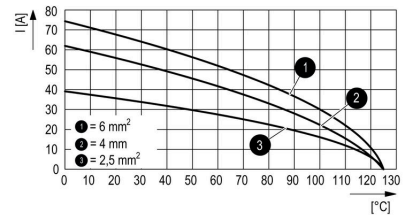
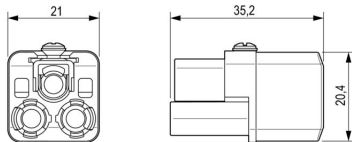
Avisoleringslängd enligt kabeldiameter	Avisoleringslängd	9.00 mm
--	-------------------	---------

Utförande

Anslutningstyp	Crimpkontakt	Installationsstorlek	1
Ledardiameter, max.	6 mm ²	Ledardiameter, min.	1.5 mm ²
Yta	övriga	Grundläggande material	Polykarbonat
BG	1		

Tekniska data**Klassificeringar**

ETIM 8.0	EC000438	ETIM 9.0	EC000438
ETIM 10.0	EC000438	ECLASS 14.0	27-44-02-05
ECLASS 15.0	27-44-02-05		



HDC HQ 2 FC

Weidmüller Interface GmbH & Co. KG

Klingenbergstraße 26

D-32758 Detmold

Germany

Tillbehör

www.weidmueller.com

Spår-Skruvmejsel



VDE-isolerad spårskruvmejsel, SDI DIN 7437, ISO 2380/2, klingprofil enligt DIN 5264, ISO 2380/1, SoftFinish-handtag

Allmänna beställningsdata

Typ	SDIS 0.5X3.0X100	Utförande
Art.nr.	9008380000	Skruvmejsel, Skruvmejsel
GTIN (EAN)	4032248056347	
Förp.	1 ST	
Typ	SDS 0.5X3.0X80	Utförande
Art.nr.	9008320000	Skruvmejsel, Skruvmejsel
GTIN (EAN)	4032248056262	
Förp.	1 ST	
Typ	SDIS 0.6X3.5X100	Utförande
Art.nr.	9008390000	Skruvmejsel, Skruvmejsel
GTIN (EAN)	4032248056354	
Förp.	1 ST	
Typ	SDS 0.6X3.5X100	Utförande
Art.nr.	9008330000	Skruvmejsel, Skruvmejsel
GTIN (EAN)	4032248056286	
Förp.	1 ST	
Typ	SDIS 0.8X4.0X100	Utförande
Art.nr.	9008400000	Skruvmejsel, Skruvmejsel
GTIN (EAN)	4032248056361	
Förp.	1 ST	
Typ	SDS 0.8X4.0X100	Utförande
Art.nr.	9008340000	Skruvmejsel, Skruvmejsel
GTIN (EAN)	4032248056293	
Förp.	1 ST	

Kombinerat skruv- och kapverktyg "Swifty® CS"

Kombinerat kap- och avisoleringsverktyg Swifty® CS och Swifty® CS set för krympfri kapning och avisolering av kopparkabel upp till 1,5 mm² (massiv) och 2,5 mm² (flexibel).

HDC HQ 2 FC

Weidmüller Interface GmbH & Co. KG
 Klingenbergstraße 26
 D-32758 Detmold
 Germany

www.weidmueller.com

Tillbehör

Allmänna beställningsdata

Typ	SWIFTY CS SET	Utförande
Art.nr.	9006060000	Kap-Skruv_Verktyg, Enhandskapverktyg
GTIN (EAN)	4032248257638	
Förp.	1 ST	

Crimpkontakter HX

Crimping är en elektrisk och mekaniskt säker och pålitlig anslutning mellan ledare och kontakt. En idealisk crimpkontakt är gastät och korrosionstålig.



Allmänna beställningsdata

Typ	HDC C HX BM1.5AG	Utförande
Art.nr.	1002950000	Mångpoliga kontakdon, Crimpkontakt, MixMate, Hylsa,
GTIN (EAN)	4032248697236	Ledardiameter, max.: 1.5, svarvade, Kopparlegering
Förp.	25 ST	
Typ	HDC C HX BM10.0AG	Utförande
Art.nr.	1526190000	Mångpoliga kontakdon, Crimpkontakt, HQ, Hylsa, Ledardiameter,
GTIN (EAN)	4050118332087	max.: 8, svarvade, Kopparlegering
Förp.	25 ST	
Typ	HDC C HX BM2.5AG	Utförande
Art.nr.	1002960000	Mångpoliga kontakdon, Crimpkontakt, MixMate, Hylsa,
GTIN (EAN)	4032248697243	Ledardiameter, max.: 2.5, svarvade, Kopparlegering
Förp.	25 ST	
Typ	HDC C HX BM4.0AG	Utförande
Art.nr.	1002970000	Mångpoliga kontakdon, Crimpkontakt, HQ, MixMate, Hylsa,
GTIN (EAN)	4032248697250	Ledardiameter, max.: 4, svarvade, Kopparlegering
Förp.	25 ST	
Typ	HDC C HX BM6.0AG	Utförande
Art.nr.	1002980000	Mångpoliga kontakdon, Crimpkontakt, MixMate, Hylsa,
GTIN (EAN)	4032248697267	Ledardiameter, max.: 6, svarvade, Kopparlegering
Förp.	25 ST	
Typ	HDC C HX SM1.5AG	Utförande
Art.nr.	1002910000	Mångpoliga kontakdon, Crimpkontakt, MixMate, Hane, Ledardiameter,
GTIN (EAN)	4032248697090	max.: 1.5, svarvade, Kopparlegering
Förp.	25 ST	
Typ	HDC C HX SM10.0AG	Utförande
Art.nr.	1526150000	Mångpoliga kontakdon, Crimpkontakt, HQ, Hane, Ledardiameter,
GTIN (EAN)	4050118332131	max.: 8, svarvade, Kopparlegering
Förp.	25 ST	
Typ	HDC C HX SM2.5AG	Utförande
Art.nr.	1002920000	Mångpoliga kontakdon, Crimpkontakt, MixMate, Hane, Ledardiameter,
GTIN (EAN)	4032248697106	max.: 2.5, svarvade, Kopparlegering
Förp.	25 ST	

HDC HQ 2 FC

Weidmüller Interface GmbH & Co. KG

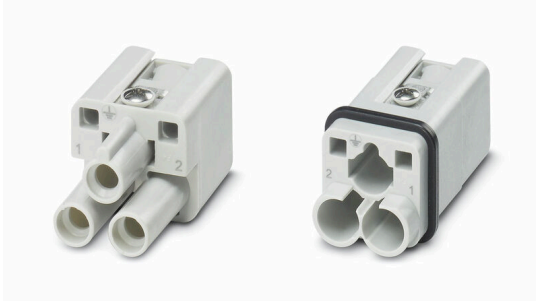
Klingenbergstraße 26
D-32758 Detmold
Germany

www.weidmueller.com

Tillbehör

Typ	HDC C HX SM4.OAG	Utförande
Art.nr.	1002930000	Mångpoliga kontakdon, Crimpkontakt, MixMate, Hane, Ledardiameter,
GTIN (EAN)	4032248697212	max.: 4, svarvade, Kopparlegering
Förp.	25 ST	
Typ	HDC C HX SM6.OAG	Utförande
Art.nr.	1002940000	Mångpoliga kontakdon, Crimpkontakt, MixMate, Hane, Ledardiameter,
GTIN (EAN)	4032248697229	max.: 6, svarvade, Kopparlegering
Förp.	25 ST	

2-polig



HQ-serien – kompakt konstruktion men ändå stor. De elektriska egenskaperna talar för sig själva. Ledaranslutningarna är utformade som crimpkontakter. Den beprövade crimpanslutningsmetoden har använts som standard under flera decennier. Crimpkontakter ingår inte i leveransen av insatser.

Allmänna beställningsdata

Typ	HDC HQ 2 MC	Utförande
Art.nr.	3103500000	HDC - Kontakt, Hane, 400 V, 40 A, Antal poler: 2, Crimpkontakt,
GTIN (EAN)	4099987151221	Installationsstorlek: 1
Förp.	1 ST	

HA



Till våra insatser erbjuder vi olika tillbehör. Detta omfattar bland annat kodningar för insatserna.

Allmänna beställningsdata

Typ	HDC HA3/4 HQ5 PUSHIN CP	Utförande
Art.nr.	3142030000	Mångpoliga kontakdon, Tillbehör
GTIN (EAN)	4099987491730	
Förp.	10 ST	