

**HDC HQ 2 MC****Weidmüller Interface GmbH & Co. KG**

Klingenbergstraße 26

D-32758 Detmold

Germany

www.weidmueller.com



HQ-serien – kompakt konstruktion men ändå stor. De elektriska egenskaperna talar för sig själva. Ledaranslutningarna är utformade som crimpkontakter. Den beprövade crimpanslutningsmetoden har använts som standard under flera decennier. Crimpkontakter ingår inte i leveransen av insatser.

**Allmänna beställningsdata**

Utförande	HDC - Kontakt, Hane, 400 V, 40 A, Antal poler: 2, Crimpkontakt, Installationsstorlek: 1
Art.nr.	<a href="#">3103500000</a>
Typ	HDC HQ 2 MC
GTIN (EAN)	4099987151221
Förp.	1 items

## HDC HQ 2 MC

Weidmüller Interface GmbH &amp; Co. KG

Klingenbergstraße 26

D-32758 Detmold

Germany

www.weidmueller.com

## Tekniska data

## Godkännanden

Godkännanden



ROHS	Uppfyllelse
UL File Number Search	<a href="#">UL-webbplats</a>
Certifikat nr. (UR)	E92202
Certifikat nr (cURus)	E310075

## Mått och vikter

Djup	21 mm	Byggdjup (tum)	0.8268 inch
Höjd	40 mm	Bygghöjd (tum)	1.5748 inch
Bredd	23.7 mm	Byggbredd (tum)	0.9331 inch
Diameter	4 mm	Nettovikt	18.3 g

## Miljööverensstämmelse för produkt

RoHS-kompatibilitetsstatus	Kompatibel utan undantag
REACH SVHC	Nej mSvHC över 0,1 viktprocent

## Allmänna data

Antal poler	2	Stickcykler Ag	≥ 500
Stickcykler Au	≥ 500	Anslutningstyp	Crimpkontakt
Installationsstorlek	1	Brännbarhetsklass enligt UL 94	V-0
Färgkod	grå	Isoleringsmaterial	PC
Yta	övriga	Stickcykler	≥ 500
Typ	Hane	Överspänningskategori	III
Nedsmutningsgrad	3	Grundläggande material	Polykarbonat
Serie	HQ	Märkspänning (DIN EN 61984)	400 V
Märkstötspänning (DIN EN 61984)	6 kV	Märkström (DIN EN 61984)	40 A
Halogenfri	false	BG	1
Antal signalkontakter	0	Antal effektkontakter	2
Skyddsklass	IP20		

## Mått

Bredd	23.7 mm	Höjd stickkontakt	21 mm
-------	---------	-------------------	-------

## Anslutningsdata PE

Anslutningstyp PE	Crimpanslutning
-------------------	-----------------

## Effektkontakt

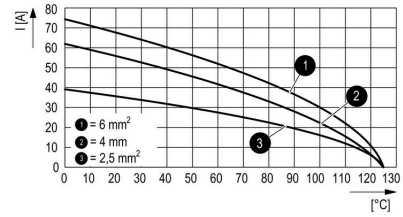
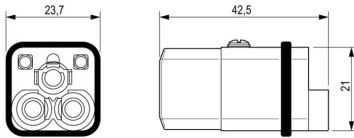
Avisoleringslängd enligt kabeldiameter	Avisoleringslängd	9.00 mm
--	-------------------	---------

## Utförande

Anslutningstyp	Crimpkontakt	Installationsstorlek	1
Ledardiameter, max.	6 mm <sup>2</sup>	Ledardiameter, min.	1.5 mm <sup>2</sup>
Yta	övriga	Grundläggande material	Polykarbonat
BG	1		

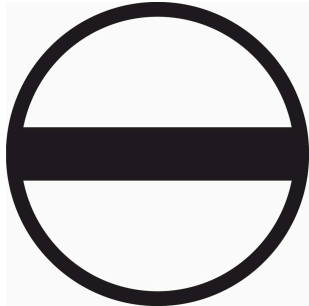
**Tekniska data****Klassificeringar**

ETIM 8.0	EC000438	ETIM 9.0	EC000438
ETIM 10.0	EC000438	ECLASS 14.0	27-44-02-05
ECLASS 15.0	27-44-02-05		



## Tillbehör

## Spår-Skruvmejsel



VDE-isolerad spårskruvmejsel, SDI DIN 7437, ISO 2380/2, klingprofil enligt DIN 5264, ISO 2380/1, SoftFinish-handtag

## Allmänna beställningsdata

Typ	SDIS 0.5X3.0X100	Utförande
Art.nr.	<a href="#">9008380000</a>	Skruvmejsel, Skruvmejsel
GTIN (EAN)	4032248056347	
Förp.	1 ST	
Typ	SDS 0.5X3.0X80	Utförande
Art.nr.	<a href="#">9008320000</a>	Skruvmejsel, Skruvmejsel
GTIN (EAN)	4032248056262	
Förp.	1 ST	
Typ	SDIS 0.6X3.5X100	Utförande
Art.nr.	<a href="#">9008390000</a>	Skruvmejsel, Skruvmejsel
GTIN (EAN)	4032248056354	
Förp.	1 ST	
Typ	SDS 0.6X3.5X100	Utförande
Art.nr.	<a href="#">9008330000</a>	Skruvmejsel, Skruvmejsel
GTIN (EAN)	4032248056286	
Förp.	1 ST	
Typ	SDIS 0.8X4.0X100	Utförande
Art.nr.	<a href="#">9008400000</a>	Skruvmejsel, Skruvmejsel
GTIN (EAN)	4032248056361	
Förp.	1 ST	
Typ	SDS 0.8X4.0X100	Utförande
Art.nr.	<a href="#">9008340000</a>	Skruvmejsel, Skruvmejsel
GTIN (EAN)	4032248056293	
Förp.	1 ST	

## Kombinerat skruv- och kapverktyg "Swiftly® CS"



Kombinerat kap- och avisoleringsverktyg Swiftly® CS och Swiftly® CS set för krympfri kapning och avisolering av kopparkabel upp till 1,5 mm<sup>2</sup> (massiv) och 2,5 mm<sup>2</sup> (flexibel).

## HDC HQ 2 MC

Weidmüller Interface GmbH &amp; Co. KG

Klingenbergstraße 26

D-32758 Detmold

Germany

www.weidmueller.com

## Tillbehör

## Allmänna beställningsdata

Typ	SWIFTY CS SET	Utförande
Art.nr.	<a href="#">9006060000</a>	Kap-Skruv_Verktyg, Enhandskapverktyg
GTIN (EAN)	4032248257638	
Förp.	1 ST	

## Crimpkontakter HX

Crimping är en elektrisk och mekaniskt säker och pålitlig anslutning mellan ledare och kontakt. En idealisk crimpkontakt är gastät och korrosionstål.



## Allmänna beställningsdata

Typ	HDC C HX BM1.5AG	Utförande
Art.nr.	<a href="#">1002950000</a>	Mångpoliga kontakdon, Crimpkontakt, MixMate, Hylsa,
GTIN (EAN)	4032248697236	Ledardiameter, max.: 1.5, svarvade, Kopparlegering
Förp.	25 ST	
Typ	HDC C HX BM10.0AG	Utförande
Art.nr.	<a href="#">1526190000</a>	Mångpoliga kontakdon, Crimpkontakt, HQ, Hylsa, Ledardiameter,
GTIN (EAN)	4050118332087	max.: 8, svarvade, Kopparlegering
Förp.	25 ST	
Typ	HDC C HX BM2.5AG	Utförande
Art.nr.	<a href="#">1002960000</a>	Mångpoliga kontakdon, Crimpkontakt, MixMate, Hylsa,
GTIN (EAN)	4032248697243	Ledardiameter, max.: 2.5, svarvade, Kopparlegering
Förp.	25 ST	
Typ	HDC C HX BM4.0AG	Utförande
Art.nr.	<a href="#">1002970000</a>	Mångpoliga kontakdon, Crimpkontakt, HQ, MixMate, Hylsa,
GTIN (EAN)	4032248697250	Ledardiameter, max.: 4, svarvade, Kopparlegering
Förp.	25 ST	
Typ	HDC C HX BM6.0AG	Utförande
Art.nr.	<a href="#">1002980000</a>	Mångpoliga kontakdon, Crimpkontakt, MixMate, Hylsa,
GTIN (EAN)	4032248697267	Ledardiameter, max.: 6, svarvade, Kopparlegering
Förp.	25 ST	
Typ	HDC C HX SM1.5AG	Utförande
Art.nr.	<a href="#">1002910000</a>	Mångpoliga kontakdon, Crimpkontakt, MixMate, Hane, Ledardiameter,
GTIN (EAN)	4032248697090	max.: 1.5, svarvade, Kopparlegering
Förp.	25 ST	
Typ	HDC C HX SM10.0AG	Utförande
Art.nr.	<a href="#">1526150000</a>	Mångpoliga kontakdon, Crimpkontakt, HQ, Hane, Ledardiameter,
GTIN (EAN)	4050118332131	max.: 8, svarvade, Kopparlegering
Förp.	25 ST	
Typ	HDC C HX SM2.5AG	Utförande
Art.nr.	<a href="#">1002920000</a>	Mångpoliga kontakdon, Crimpkontakt, MixMate, Hane, Ledardiameter,
GTIN (EAN)	4032248697106	max.: 2.5, svarvade, Kopparlegering
Förp.	25 ST	

## HDC HQ 2 MC

**Weidmüller Interface GmbH & Co. KG**

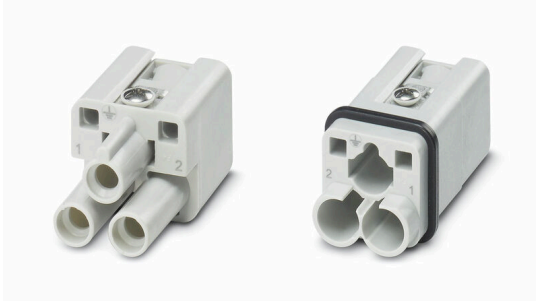
Klingenbergstraße 26  
D-32758 Detmold  
Germany

www.weidmueller.com

## Tillbehör

Typ	HDC C HX SM4.OAG	Utförande
Art.nr.	<a href="#">1002930000</a>	Mångpoliga kontakdon, Crimpkontakt, MixMate, Hane, Ledardiameter,
GTIN (EAN)	4032248697212	max.: 4, svarvade, Kopparlegering
Förp.	25 ST	
Typ	HDC C HX SM6.OAG	Utförande
Art.nr.	<a href="#">1002940000</a>	Mångpoliga kontakdon, Crimpkontakt, MixMate, Hane, Ledardiameter,
GTIN (EAN)	4032248697229	max.: 6, svarvade, Kopparlegering
Förp.	25 ST	

## 2-polig



HQ-serien – kompakt konstruktion men ändå stor. De elektriska egenskaperna talar för sig själva. Ledaranslutningarna är utformade som crimpkontakter. Den beprövade crimpanslutningsmetoden har använts som standard under flera decennier. Crimpkontakter ingår inte i leveransen av insatser.

## Allmänna beställningsdata

Typ	HDC HQ 2 FC	Utförande
Art.nr.	<a href="#">3103510000</a>	HDC - Kontakt, Hylsa, 400 V, 40 A, Antal poler: 2, Crimpkontakt,
GTIN (EAN)	4099987151238	Installationsstorlek: 1
Förp.	1 ST	

## HA



Till våra insatser erbjuder vi olika tillbehör. Detta omfattar bland annat kodningar för insatserna.

## Allmänna beställningsdata

Typ	HDC HA 3/4 HQ5 PUSHIN CP	Utförande
Art.nr.	<a href="#">3142030000</a>	Mångpoliga kontakdon, Tillbehör
GTIN (EAN)	4099987491730	
Förp.	10 ST	