

**HDC HQ 2 HV FAS****Weidmüller Interface GmbH & Co. KG**

Klingenbergstraße 26

D-32758 Detmold

Germany

www.weidmueller.com



HQ-serien – kompakt konstruktion men ändå stor. De elektriska egenskaperna talar för sig själva. Ledaranslutningsnivån är utformad för axialskrivar. Den här teknologin gör det möjligt att ledaren ansluts utan specialverktyg. Det räcker med en vanlig insexnyckel.

**Allmänna beställningsdata**

Utförande	HDC - Kontakt, Hylsa, 830 V, 40 A, Antal poler: 2, Axialskruvanslutning, Installationsstorlek: 1
Art.nr.	<a href="#">3100770000</a>
Typ	HDC HQ 2 HV FAS
GTIN (EAN)	4099987140218
Förp.	1 items

## HDC HQ 2 HV FAS

Weidmüller Interface GmbH &amp; Co. KG

Klingenbergstraße 26

D-32758 Detmold

Germany

www.weidmueller.com

## Tekniska data

## Godkännanden

Godkännanden



ROHS	Uppfyllelse
UL File Number Search	<a href="#">UL-webbplats</a>
Certifikat nr (cURus)	E310075

## Mått och vikter

Djup	21 mm	Byggdjup (tum)	0.8268 inch
Höjd	39.8 mm	Bygghöjd (tum)	1.5669 inch
Bredd	21 mm	Byggbredd (tum)	0.8268 inch
Diameter	4 mm	Nettovikt	21 g

## Temperaturer

Gränsvärde, temperatur -40 °C ... 125 °C

## Miljööverensstämmelse för produkt

RoHS-kompatibilitetsstatus	Kompatibel utan undantag
REACH SVHC	Nej mSvHC över 0,1 viktprocent

## Allmänna data

Antal poler	2	Stickcykler Ag	≥ 500
Stickcykler Au	≥ 500	Stickcykler Sn	≥ 500
Anslutningstyp	Axialskruvanslutning	Installationsstorlek	1
Brännbarhetsklass enligt UL 94	V-0	Färgkod	grå
Isoleringsmaterial	PC	Yta	Silver passiverad
Typ	Hylsa	Överspänningskategori	III
Nedsmutningsgrad	3	Grundläggande material	Kopparlegering
Serie	HQ	Märkspänning (DIN EN 61984)	830 V
Märkstötspänning (DIN EN 61984)	6 kV	Märkström (DIN EN 61984)	40 A
Halogenfri	false	BG	1
Antal signalkontakter	0	Antal effektkontakter	2

## Mått

Bredd 21 mm

## Anslutningsdata PE

Anslutningstyp PE Skruvanslutning

## Effektkontakt

Anslutningstyp effektkontakt	Axialskruvanslutning	Åtdragningsmoment, max.	1.5 Nm
Åtdragningsmoment, min.	0.5 Nm		

**HDC HQ 2 HV FAS**

**Weidmüller Interface GmbH & Co. KG**  
 Klingenbergstraße 26  
 D-32758 Detmold  
 Germany

**Tekniska data**

www.weidmueller.com

**Signalkontakt**

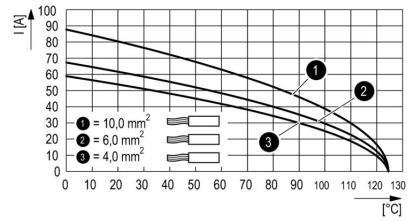
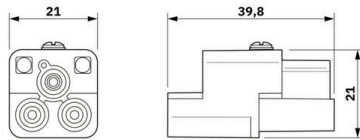
Åtdragningsmoment, max.	1.5 Nm	Åtdragningsmoment, min.	0.5 Nm
Avisoleringslängd signalkontakt	6 mm		

**Utförande**

Anslutningstyp	Axialskruvanslutning	Installationsstorlek	1
Ledardiameter, max.	10 mm <sup>2</sup>	Ledardiameter, min.	1.5 mm <sup>2</sup>
Yta	Silver passiverad	Grundläggande material	Kopparlegering
BG	1		

**Klassificeringar**

ETIM 8.0	EC000438	ETIM 9.0	EC000438
ETIM 10.0	EC000438	ECLASS 14.0	27-44-02-05
ECLASS 15.0	27-44-02-05		



## HDC HQ 2 HV FAS

Weidmüller Interface GmbH &amp; Co. KG

Klingenbergstraße 26

D-32758 Detmold

Germany

## Tillbehör

www.weidmueller.com

## Spår-Skruvmejsel



VDE-isolerad spårskruvmejsel, SDI DIN 7437, ISO 2380/2, klingprofil enligt DIN 5264, ISO 2380/1, SoftFinish-handtag

## Allmänna beställningsdata

Typ	SDIS 0.5X3.0X100	Utförande
Art.nr.	<a href="#">9008380000</a>	Skruvmejsel, Skruvmejsel
GTIN (EAN)	4032248056347	
Förp.	1 ST	
Typ	SDS 0.5X3.0X80	Utförande
Art.nr.	<a href="#">9008320000</a>	Skruvmejsel, Skruvmejsel
GTIN (EAN)	4032248056262	
Förp.	1 ST	
Typ	SDIS 0.6X3.5X100	Utförande
Art.nr.	<a href="#">9008390000</a>	Skruvmejsel, Skruvmejsel
GTIN (EAN)	4032248056354	
Förp.	1 ST	
Typ	SDS 0.6X3.5X100	Utförande
Art.nr.	<a href="#">9008330000</a>	Skruvmejsel, Skruvmejsel
GTIN (EAN)	4032248056286	
Förp.	1 ST	
Typ	SDIS 0.8X4.0X100	Utförande
Art.nr.	<a href="#">9008400000</a>	Skruvmejsel, Skruvmejsel
GTIN (EAN)	4032248056361	
Förp.	1 ST	
Typ	SDS 0.8X4.0X100	Utförande
Art.nr.	<a href="#">9008340000</a>	Skruvmejsel, Skruvmejsel
GTIN (EAN)	4032248056293	
Förp.	1 ST	

## Kombinerat skruv- och kapverktyg "Swifty® CS"

Kombinerat kap- och avisoleringsverktyg Swifty® CS och Swifty® CS set för krympfri kapning och avisolering av kopparkabel upp till 1,5 mm<sup>2</sup> (massiv) och 2,5 mm<sup>2</sup> (flexibel).

## HDC HQ 2 HV FAS

**Weidmüller Interface GmbH & Co. KG**  
 Klingenbergstraße 26  
 D-32758 Detmold  
 Germany

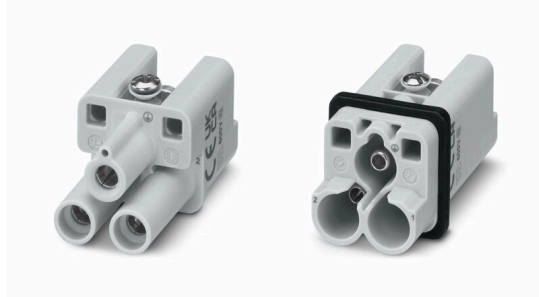
www.weidmueller.com

## Tillbehör

### Allmänna beställningsdata

Typ	SWIFTY CS SET	Utförande
Art.nr.	<a href="#">9006060000</a>	Kap-Skruv_Verktyg, Enhandskapverktyg
GTIN (EAN)	4032248257638	
Förp.	1 ST	

### 2-polig



HQ-serien – kompakt konstruktion men ändå stor. De elektriska egenskaperna talar för sig själva. Ledaranslutningsnivån är utformad för axialskrivar. Den här teknologin gör det möjligt att ledaren ansluts utan specialverktyg. Det räcker med en vanlig insexnyckel.

### Allmänna beställningsdata

Typ	HDC HQ 2 MAS	Utförande
Art.nr.	<a href="#">3100530000</a>	HDC - Kontakt, Hane, 400 V, 40 A, Antal poler: 2,
GTIN (EAN)	4099987138680	Axialskruvanslutning, Installationsstorlek: 1
Förp.	1 ST	

### HA



Till våra insatser erbjuder vi olika tillbehör. Detta omfattar bland annat kodningar för insatserna.

### Allmänna beställningsdata

Typ	HDC HA3/4 HQ5 PUSHIN CP	Utförande
Art.nr.	<a href="#">3142030000</a>	Mångpoliga kontakdon, Tillbehör
GTIN (EAN)	4099987491730	
Förp.	10 ST	