

HDC HQ 2 HV MAS**Weidmüller Interface GmbH & Co. KG**

Klingenbergstraße 26

D-32758 Detmold

Germany

www.weidmueller.com



HQ-serien – kompakt konstruktion men ändå stor. De elektriska egenskaperna talar för sig själva. Ledaranslutningsnivån är utformad för axialskravar. Den här teknologin gör det möjligt att ledaren ansluts utan specialverktyg. Det räcker med en vanlig insexnyckel.

Allmänna beställningsdata

Utförande	HDC - Kontakt, Hane, 830 V, 40 A, Antal poler: 2, Axialskruvanslutning, Installationsstorlek: 1
Art.nr.	3100760000
Typ	HDC HQ 2 HV MAS
GTIN (EAN)	4099987140188
Förp.	1 items

HDC HQ 2 HV MAS

Weidmüller Interface GmbH & Co. KG

Klingenbergstraße 26

D-32758 Detmold

Germany

www.weidmueller.com

Tekniska data

Godkännanden

Godkännanden



ROHS	Uppfyllelse
UL File Number Search	UL-webbplats
Certifikat nr (cURus)	E310075

Mått och vikter

Djup	21 mm	Byggdjup (tum)	0.8268 inch
Höjd	44.3 mm	Bygghöjd (tum)	1.7441 inch
Bredd	23.6 mm	Byggbredd (tum)	0.9291 inch
Diameter	4 mm	Nettovikt	23 g

Temperaturer

Gränsvärde, temperatur -40 °C ... 125 °C

Miljööverensstämmelse för produkt

RoHS-kompatibilitetsstatus	Kompatibel utan undantag
REACH SVHC	Nej mSvHC över 0,1 viktprocent

Allmänna data

Antal poler	2	Stickcykler Ag	≥ 500
Stickcykler Au	≥ 500	Stickcykler Sn	≥ 500
Anslutningstyp	Axialskruvanslutning	Installationsstorlek	1
Brännbarhetsklass enligt UL 94	V-0	Färgkod	grå
Isoleringsmaterial	PC	Yta	Silver passiverad
Typ	Hane	Överspänningskategori	III
Nedsmutningsgrad	3	Grundläggande material	Kopparlegering
Serie	HQ	Märkspänning (DIN EN 61984)	830 V
Märkstötspänning (DIN EN 61984)	6 kV	Märkström (DIN EN 61984)	40 A
Halogenfri	false	BG	1
Antal signalkontakter	0	Antal effektkontakter	2

Mått

Bredd 23.6 mm

Anslutningsdata PE

Anslutningstyp PE Skruvanslutning

Effektkontakt

Anslutningstyp effektkontakt	Axialskruvanslutning	Åtdragningsmoment, max.	1.5 Nm
Åtdragningsmoment, min.	0.5 Nm		

HDC HQ 2 HV MAS

Weidmüller Interface GmbH & Co. KG

Klingenbergstraße 26

D-32758 Detmold

Germany

www.weidmueller.com

Tekniska data

Signalkontakt

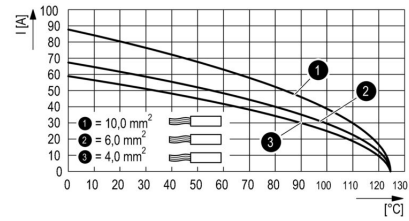
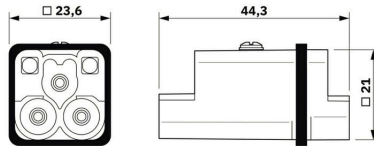
Åtdragningsmoment, max.	1.5 Nm	Åtdragningsmoment, min.	0.5 Nm
Avisoleringslängd signalkontakt	6 mm		

Utförande

Anslutningstyp	Axialskruvanslutning	Installationsstorlek	1
Ledardiameter, max.	10 mm ²	Ledardiameter, min.	1.5 mm ²
Yta	Silver passiverad	Grundläggande material	Kopparlegering
BG	1		

Klassificeringar

ETIM 8.0	EC000438	ETIM 9.0	EC000438
ETIM 10.0	EC000438	ECLASS 14.0	27-44-02-05
ECLASS 15.0	27-44-02-05		



HDC HQ 2 HV MAS

Weidmüller Interface GmbH & Co. KG

Klingenbergstraße 26

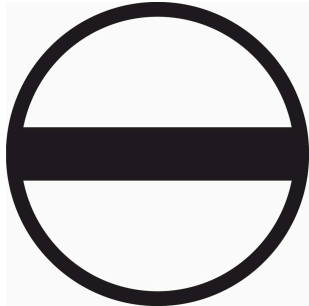
D-32758 Detmold

Germany

Tillbehör

www.weidmueller.com

Spår-Skruvmejsel



VDE-isolerad spårskruvmejsel, SDI DIN 7437, ISO 2380/2, klingprofil enligt DIN 5264, ISO 2380/1, SoftFinish-handtag

Allmänna beställningsdata

Typ	SDIS 0.5X3.0X100	Utförande
Art.nr.	9008380000	Skruvmejsel, Skruvmejsel
GTIN (EAN)	4032248056347	
Förp.	1 ST	
Typ	SDS 0.5X3.0X80	Utförande
Art.nr.	9008320000	Skruvmejsel, Skruvmejsel
GTIN (EAN)	4032248056262	
Förp.	1 ST	
Typ	SDIS 0.6X3.5X100	Utförande
Art.nr.	9008390000	Skruvmejsel, Skruvmejsel
GTIN (EAN)	4032248056354	
Förp.	1 ST	
Typ	SDS 0.6X3.5X100	Utförande
Art.nr.	9008330000	Skruvmejsel, Skruvmejsel
GTIN (EAN)	4032248056286	
Förp.	1 ST	
Typ	SDIS 0.8X4.0X100	Utförande
Art.nr.	9008400000	Skruvmejsel, Skruvmejsel
GTIN (EAN)	4032248056361	
Förp.	1 ST	
Typ	SDS 0.8X4.0X100	Utförande
Art.nr.	9008340000	Skruvmejsel, Skruvmejsel
GTIN (EAN)	4032248056293	
Förp.	1 ST	

Kombinerat skruv- och kapverktyg "Swiftly® CS"



Kombinerat kap- och avisoleringsverktyg Swiftly® CS och Swiftly® CS set för krympfri kapning och avisolering av kopparkabel upp till 1,5 mm² (massiv) och 2,5 mm² (flexibel).

HDC HQ 2 HV MAS

Weidmüller Interface GmbH & Co. KG
 Klingenbergstraße 26
 D-32758 Detmold
 Germany

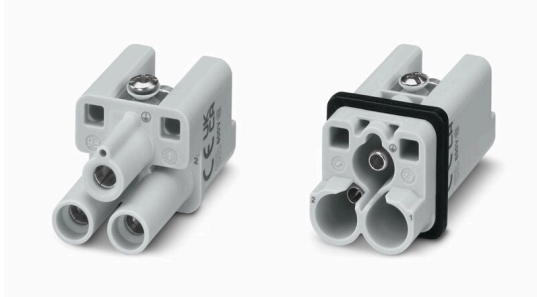
www.weidmueller.com

Tillbehör

Allmänna beställningsdata

Typ	SWIFTY CS SET	Utförande
Art.nr.	9006060000	Kap-Skruv_Verktyg, Enhandskapverktyg
GTIN (EAN)	4032248257638	
Förp.	1 ST	

2-polig



HQ-serien – kompakt konstruktion men ändå stor. De elektriska egenskaperna talar för sig själva. Ledaranslutningsnivån är utformad för axialskrivar. Den här teknologin gör det möjligt att ledaren ansluts utan specialverktyg. Det räcker med en vanlig insexnyckel.

Allmänna beställningsdata

Typ	HDC HQ 2 HV FAS	Utförande
Art.nr.	3100770000	HDC - Kontakt, Hylsa, 830 V, 40 A, Antal poler: 2,
GTIN (EAN)	4099987140218	Axialskruvanslutning, Installationsstorlek: 1
Förp.	1 ST	

HA



Till våra insatser erbjuder vi olika tillbehör. Detta omfattar bland annat kodningar för insatserna.

Allmänna beställningsdata

Typ	HDC HA 3/4 HQ5 PUSHIN CP	Utförande
Art.nr.	3142030000	Mångpoliga kontakdon, Tillbehör, Kodningssystem
GTIN (EAN)	4099987491730	
Förp.	10 ST	