

HDC HQ 2 FAS**Weidmüller Interface GmbH & Co. KG**

Klingenbergstraße 26

D-32758 Detmold

Germany

www.weidmueller.com



HQ-serien – kompakt konstruktion men ändå stor. De elektriska egenskaperna talar för sig själva. Ledaranslutningsnivån är utformad för axialskravar. Den här teknologin gör det möjligt att ledaren ansluts utan specialverktyg. Det räcker med en vanlig insexnyckel.

Allmänna beställningsdata

| | |
|------------|--|
| Utförande | HDC - Kontakt, Hylsa, 400 V, 40 A, Antal poler: 2, Axialskruvanslutning, Installationsstorlek: 1 |
| Art.nr. | 3100750000 |
| Typ | HDC HQ 2 FAS |
| GTIN (EAN) | 4099987140171 |
| Förp. | 1 items |

HDC HQ 2 FAS

Weidmüller Interface GmbH & Co. KG

Klingenbergstraße 26

D-32758 Detmold

Germany

www.weidmueller.com

Tekniska data

Godkännanden

Godkännanden



| | |
|-----------------------|------------------------------|
| ROHS | Uppfyllelse |
| UL File Number Search | UL-webbplats |
| Certifikat nr (cURus) | E310075 |

Mått och vikter

| | | | |
|----------|-------|-----------------|-------------|
| Bredd | 21 mm | Byggbredd (tum) | 0.8268 inch |
| Diameter | 4 mm | Nettovikt | 21 g |

Miljööverensstämmelse för produkt

| | |
|----------------------------|--------------------------------|
| RoHS-kompatibilitetsstatus | Kompatibel utan undantag |
| REACH SVHC | Nej mSvHC över 0,1 viktprocent |

Allmänna data

| | | | |
|---------------------------------|----------------------|-----------------------------|--------------|
| Antal poler | 2 | Stickcykler Ag | ≥ 500 |
| Stickcykler Au | ≥ 500 | Stickcykler Sn | ≥ 500 |
| Anslutningstyp | Axialskruvanslutning | Installationsstorlek | 1 |
| Brännbarhetsklass enligt UL 94 | V-0 | Färgkod | grå |
| Isoleringsmaterial | PC | Yta | övriga |
| Typ | Hylsa | Överspänningskategori | III |
| Nedsmutningsgrad | 3 | Grundläggande material | Polykarbonat |
| Serie | HQ | Märkspänning (DIN EN 61984) | 400 V |
| Märkstötspänning (DIN EN 61984) | 6 kV | Märkström (DIN EN 61984) | 40 A |
| Halogenfri | false | BG | 1 |
| Antal signalkontakter | 0 | Antal effektkontakter | 2 |

Mått

| | |
|-------|-------|
| Bredd | 21 mm |
|-------|-------|

Effektkontakt

| | | | |
|------------------------------|----------------------|-------------------------|--------|
| Anslutningstyp effektkontakt | Axialskruvanslutning | Åtdragningsmoment, max. | 1.5 Nm |
| Åtdragningsmoment, min. | 0.5 Nm | | |

Signalkontakt

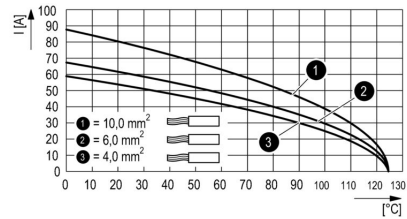
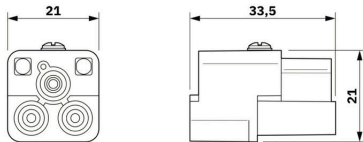
| | | | |
|---------------------------------|--------|-------------------------|--------|
| Åtdragningsmoment, max. | 1.5 Nm | Åtdragningsmoment, min. | 0.5 Nm |
| Avisoleringslängd signalkontakt | 6 mm | | |

Utförande

| | | | |
|---------------------|----------------------|------------------------|---------------------|
| Anslutningstyp | Axialskruvanslutning | Installationsstorlek | 1 |
| Ledardiameter, max. | 10 mm ² | Ledardiameter, min. | 1.5 mm ² |
| Yta | övriga | Grundläggande material | Polykarbonat |
| BG | 1 | | |

Tekniska datawww.weidmueller.com**Klassificeringar**

| | | | |
|-------------|-------------|-------------|-------------|
| ETIM 8.0 | EC000438 | ETIM 9.0 | EC000438 |
| ETIM 10.0 | EC000438 | ECLASS 14.0 | 27-44-02-05 |
| ECLASS 15.0 | 27-44-02-05 | | |



HDC HQ 2 FAS

Weidmüller Interface GmbH & Co. KG

Klingenbergstraße 26

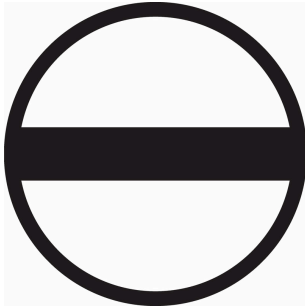
D-32758 Detmold

Germany

Tillbehör

www.weidmueller.com

Spår-Skruvmejsel



VDE-isolerad spårskruvmejsel, SDI DIN 7437, ISO 2380/2, klingprofil enligt DIN 5264, ISO 2380/1, SoftFinish-handtag

Allmänna beställningsdata

| | | |
|------------|----------------------------|--------------------------|
| Typ | SDIS 0.5X3.0X100 | Utförande |
| Art.nr. | 9008380000 | Skruvmejsel, Skruvmejsel |
| GTIN (EAN) | 4032248056347 | |
| Förp. | 1 ST | |
| Typ | SDS 0.5X3.0X80 | Utförande |
| Art.nr. | 9008320000 | Skruvmejsel, Skruvmejsel |
| GTIN (EAN) | 4032248056262 | |
| Förp. | 1 ST | |
| Typ | SDIS 0.6X3.5X100 | Utförande |
| Art.nr. | 9008390000 | Skruvmejsel, Skruvmejsel |
| GTIN (EAN) | 4032248056354 | |
| Förp. | 1 ST | |
| Typ | SDS 0.6X3.5X100 | Utförande |
| Art.nr. | 9008330000 | Skruvmejsel, Skruvmejsel |
| GTIN (EAN) | 4032248056286 | |
| Förp. | 1 ST | |
| Typ | SDIS 0.8X4.0X100 | Utförande |
| Art.nr. | 9008400000 | Skruvmejsel, Skruvmejsel |
| GTIN (EAN) | 4032248056361 | |
| Förp. | 1 ST | |
| Typ | SDS 0.8X4.0X100 | Utförande |
| Art.nr. | 9008340000 | Skruvmejsel, Skruvmejsel |
| GTIN (EAN) | 4032248056293 | |
| Förp. | 1 ST | |

Kombinerat skruv- och kapverktyg "Swifty® CS"

Kombinerat kap- och avisoleringsverktyg Swifty® CS och Swifty® CS set för krympfri kapning och avisolering av kopparkabel upp till 1,5 mm² (massiv) och 2,5 mm² (flexibel).

HDC HQ 2 FAS

Weidmüller Interface GmbH & Co. KG
 Klingenbergstraße 26
 D-32758 Detmold
 Germany

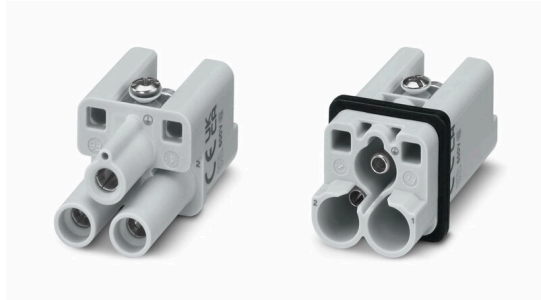
www.weidmueller.com

Tillbehör

Allmänna beställningsdata

| | | |
|------------|----------------------------|--------------------------------------|
| Typ | SWIFTY CS SET | Utförande |
| Art.nr. | 9006060000 | Kap-Skruv_Verktyg, Enhandskapverktyg |
| GTIN (EAN) | 4032248257638 | |
| Förp. | 1 ST | |

2-polig

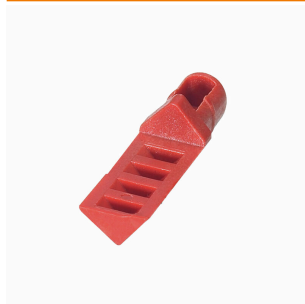


HQ-serien – kompakt konstruktion men ändå stor. De elektriska egenskaperna talar för sig själva. Ledaranslutningsnivån är utformad för axialskrivar. Den här teknologin gör det möjligt att ledaren ansluts utan specialverktyg. Det räcker med en vanlig insexnyckel.

Allmänna beställningsdata

| | | |
|------------|----------------------------|---|
| Typ | HDC HQ 2 MAS | Utförande |
| Art.nr. | 3100530000 | HDC - Kontakt, Hane, 400 V, 40 A, Antal poler: 2, |
| GTIN (EAN) | 4099987138680 | Axialskruvanslutning, Installationsstorlek: 1 |
| Förp. | 1 ST | |

HA



Till våra insatser erbjuder vi olika tillbehör. Detta omfattar bland annat kodningar för insatserna.

Allmänna beställningsdata

| | | |
|------------|----------------------------|---------------------------------|
| Typ | HDC HA3/4 HQ5 PUSHIN CP | Utförande |
| Art.nr. | 3142030000 | Mångpoliga kontakdon, Tillbehör |
| GTIN (EAN) | 4099987491730 | |
| Förp. | 10 ST | |