

**IE-FCI-PWB-DE-BK****Weidmüller Interface GmbH & Co. KG**

Klingenbergstraße 26

D-32758 Detmold

Germany

www.weidmueller.com



FrontCom® Vario integrerar flera funktioner i en och samma ram. Systemet är enkelt att installera och du kan välja bland ett stort utbud av data-, signal- och effektmoduler. Utöver att FrontCom® Vario är extremt kompakt erbjuder den ett antal unika produktkännetecken som gör din projektplanering och dina arbetsaktiviteter säkra, snabba och framtidssäkra. Dessutom har FrontCom® Vario-systemet en attraktiv kapslingskonstruktion som dessutom erbjuder högsta tänkbara slagålgighet och uppfyller kraven för skyddsklassen IP 65 helt och hållet.

**Allmänna beställningsdata**

|            |  |
|------------|--|
| Utförande  | FrontCom, Insats Power stor, Typ F, Hona, SV |
| Art.nr.    | <a href="#">3088740000</a>                   |
| Typ        | IE-FCI-PWB-DE-BK                             |
| GTIN (EAN) | 4099987105378                                |
| Förp.      | 1 items                                      |

**Tekniska data**

**Godkännanden**

Godkännanden



**Mått och vikter**

Nettovikt 34 g

**Temperaturer**

Lagertemperatur -10 °C...70 °C Drifttemperatur -5 °C...40 °C

**Miljööverensstämmelse för produkt**

RoHS-kompatibilitetsstatus Kompatibel utan undantag  
REACH SVHC Nej mSvHC över 0,1 viktprocent

**Allmänna data**

Skyddsklass IP20 Insats typ Insats Power stor  
Anslutningsyta Typ F Brandbelastning 770 kJ

**Anslutningsbara ledare**

|   |                             |                     |
|---|-----------------------------|---------------------|
| Avisoleringslängd   | 10 mm                       |                     |
| Anslutningstyp  | PUSH IN                     |                     |
| Ledarens anslutningsarea extremt fintrådigt med ändhylsa  | min.                        | 1.5 mm <sup>2</sup> |
|   | max.                        | 1.5 mm <sup>2</sup> |
| Ledarens anslutningsarea extremt fintrådigt utan ändhylsa | min.                        | 1.5 mm <sup>2</sup> |
|   | max.                        | 2.5 mm <sup>2</sup> |
| Ledarens anslutningsarea, solid                           | min.                        | 1.5 mm <sup>2</sup> |
|   | max.                        | 2.5 mm <sup>2</sup> |
| Ledarens anslutningsarea fintrådigt med ändhylsa          | min.                        | 1.5 mm <sup>2</sup> |
|   | max.                        | 1.5 mm <sup>2</sup> |
| Ledarens anslutningsarea fintrådigt utan ändhylsa         | 1.5 ... 2.5 mm <sup>2</sup> |                     |
| Ledarens anslutningsarea extremt fintrådigt utan ändhylsa | 1.5 ... 2.5 mm <sup>2</sup> |                     |
| Ledarens anslutningsarea, styv                            | 1.5 ... 2.5 mm <sup>2</sup> |                     |
| Ledarens anslutningsarea fintrådigt med ändhylsa          | 1.5 ... 1.5 mm <sup>2</sup> |                     |
| Ledarens anslutningsarea fintrådigt utan ändhylsa         | min.                        | 1.5 mm <sup>2</sup> |
|   | max.                        | 2.5 mm <sup>2</sup> |
| Ledarens anslutningsarea extremt fintrådigt med ändhylsa  | 1.5 ... 1.5 mm <sup>2</sup> |                     |

**Tekniska data**

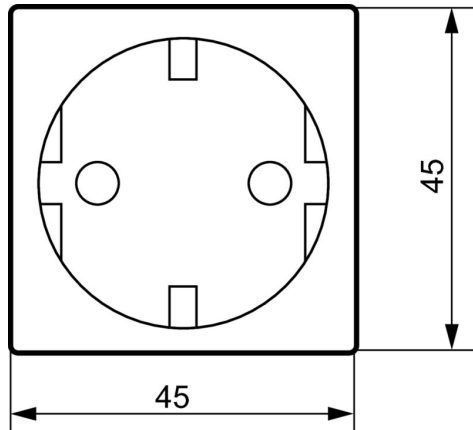
Märkspänning (AC) 250 V Kapslingsmaterial Polykarbonat PC  
Märkström 16 A

**Tekniska data****Klassificeringar**

|             |             |             |             |
|-------------|-------------|-------------|-------------|
| ETIM 8.0    | EC001121    | ETIM 9.0    | EC001121    |
| ETIM 10.0   | EC001121    | ECLASS 14.0 | 27-18-28-92 |
| ECLASS 15.0 | 27-18-28-92 |             |             |

**Ritningar**

**Profilritning**



**Profilritning**

