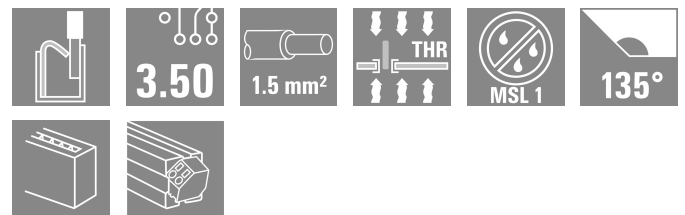


LSF-SMT SPE 5.00/02/135 3.5SN BK TU

Weidmüller Interface GmbH & Co. KG
 Klingenbergstraße 26
 D-32758 Detmold
 Germany

www.weidmueller.com



Ett enda par Ethernet-kretskortsplintar
 Enkla och effektiva SPE-lösningar för kretskort
 Kännetecken och fördelar:

- Pålitlig dataöverföring på 10 Mbit/s upp till 1 000 meter
- Lämplig för alla IIoT-apparater för enkel integrering av fältapparater. SPE-kretskortskomponenter är ett kostnads-effektivt alternativ till standardiserade SPE-anlutningar
- Finns som tillval med PUSH IN-, SNAP IN- eller skruvanlutning för hög kontakt- och vibrationsbeständighet
- Felfri installation av komponenter tack vare lämpliga märkningar.
- Block med kretskortsplintar kan användas som en två-polig variant för oskärmade eller som en trepolig variant för skärmade användningar
- Tack vare funktionen "Power over Data Line" (PoDL) kan uppåt 50 W överföras i enlighet med IEEE 802.3bu

Allmänna beställningsdata

Utförande	Kretskortsplint, Blockbyggsätt, stängd på sidan, THT/THR lödanslutning, 5.00 mm, Antal poler: 2, Lödstiftlängd (l): 3.5 mm, förtennad, svart, Tube
Art.nr.	3077570000
Typ	LSF-SMT SPE 5.00/02/135 3.5SN BK TU
GTIN (EAN)	4099987081740
Förp.	60 items
Förpackning	Tube

LSF-SMT SPE 5.00/02/135 3.5SN BK TU

Weidmüller Interface GmbH & Co. KG
Klingenbergstraße 26
D-32758 Detmold
Germany

www.weidmueller.com

Tekniska data

Godkännanden

ROHS Uppfyllelse

Mått och vikter

Djup	12.7 mm	Byggdjup (tum)	0.5 inch
Höjd	16.4 mm	Bygghöjd (tum)	0.6457 inch
Höjd lägstbyggande	12.9 mm	Bredd	9.2 mm
Byggbredd (tum)	0.3622 inch	Nettovikt	2 g

Temperaturer

Varaktig driftstemperatur, max. 120 °C

Miljööverensstämmelse för produkt

RoHS-kompatibilitetsstatus Kompatibel utan undantag
REACH SVHC Nej mSvHC över 0,1 viktprocent

Systemspecifikationer

Antal poler	2		
Lödstitflängd (l)	3.5 mm		
Montering på kretskortet	THT/THR lödanslutning		
Delning i tum (P)	0.197 "		
Ändplatta, Egenskap	stängd på sidan		
Tolerans diameter bestyckningshål (D)	+ 0,1 mm		
Överföringshastighet	10 / 100 Mbps		
Antal lödstift per pol	2		
Diameter bestyckningshål (D)	1.1 mm		
Kategori	T1-B		
Delning i mm (P)	5.00 mm		
Skyddsklass	IP20		
Effektkategori	T1-B 10 / 100 Mbps		
Lödprocess	Reflow-lödning, Manuell lödning, Våglödning		
Dimensioner för lödstift	0,35 x 0,8 mm		
Tolerans för stiftlängd	Undre tolerans med prefix (visar minimum)	-0.3	
	Övre tolerans med prefix (visar maximum)	+0.1	
	Tolerans, enhet	mm	
Tolerans för stiftlängd	+0.1 / -0.3 mm		
Dimensioner för lödstift = d-tolerans	Undre tolerans med prefix (visar minimum)	-0.1	
	Övre tolerans med prefix (visar maximum)	0	
	Tolerans, enhet	mm	

Elektriska egenskaper

Genomgångsmotstånd (6) 1,60 mΩ

Packaging

Förpackning	Tube	VPE-längd	554.00 mm
VPE-bredd	21.00 mm	VPE-höjd	17.00 mm
Surface resistance	Rs = 109 - 1012 Ω		

LSF-SMT SPE 5.00/02/135 3.5SN BK TU

Weidmüller Interface GmbH & Co. KG

Klingenbergstraße 26

D-32758 Detmold

Germany

www.weidmueller.com

Tekniska data

Materialdata

Isoleringsmaterial	LCP GF	Färgkod	svart
Färg manöverelement	vit	Färgtabell (jämförbar)	RAL 9011
Isoleringsmaterialgrupp	IIIa	CTI (Comparative Tracking Index)	≥ 175
Moisture Level (MSL)	1	Brännbarhetsklass enligt UL 94	V-0
Kontaktgrundmaterial	Kopparlegering	Kontaktmaterial	Kopparlegering
Kontakttyta	förtennad	Skiktstruktur för lödanslutningen	4...6 µm Sn matt
Lagertemperatur, min.	-40 °C	Lagertemperatur, max.	70 °C
Driftstemperatur, min.	-50 °C	Driftstemperatur, max	120 °C
Temperaturområde Montage, min.	-30 °C	Temperaturområde Montage, max.	120 °C

Viktig hänvisningstext

Hänvisningstext

Klassificeringar

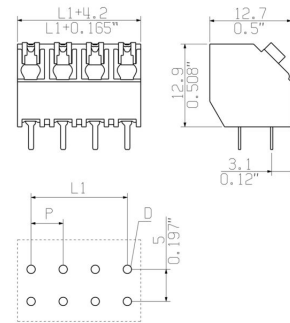
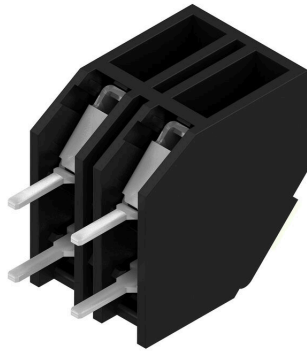
ETIM 8.0	EC002643	ETIM 9.0	EC002643
ETIM 10.0	EC002643	ECLASS 14.0	27-46-01-01
ECLASS 15.0	27-46-01-01		

LSF-SMT SPE 5.00/02/135 3.5SN BK TU

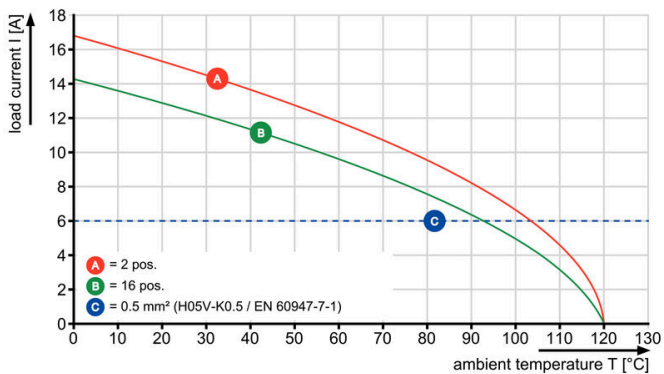
Weidmüller Interface GmbH & Co. KG
 Klingenbergstraße 26
 D-32758 Detmold
 Germany

Ritningar

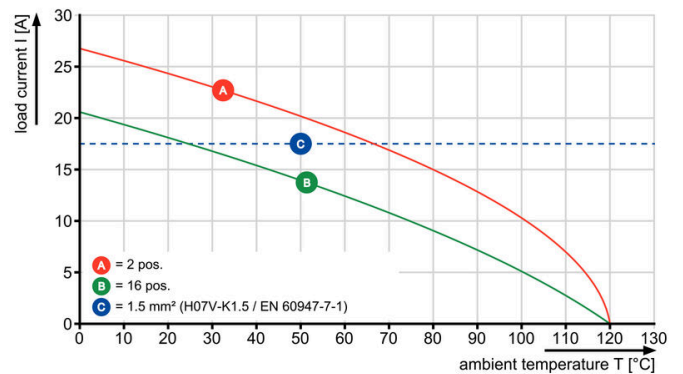
www.weidmueller.com



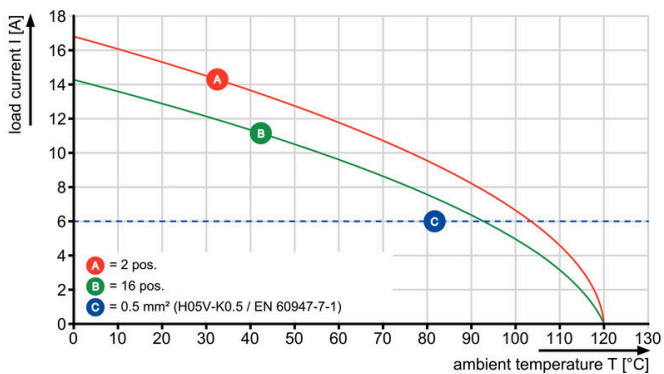
LSF-SMT 5.00/./135 1.5



LSF-SMT 5.00/./135 1.5



LSF-SMT 5.00/./135 3.5



LSF-SMT 5.00/./135 3.5

