

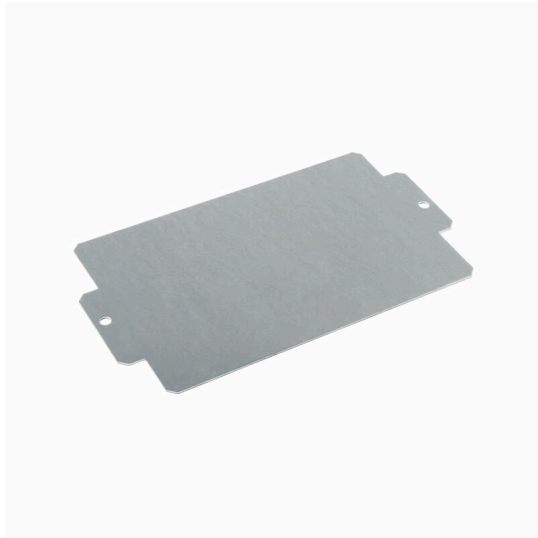
**MOPL K61 STAHL****Weidmüller Interface GmbH & Co. KG**

Klingenbergstraße 26

D-32758 Detmold

Germany

www.weidmueller.com

**Produktillustration**

Klippon® K-serie, tillbehör

**Allmänna beställningsdata**

Utförande	Klippon K (tom kapsling i aluminium), Montageplatta, Montageplatta, Höjd: 145 mm, Bredd: 245 mm, Djup: 2 mm, Grundläggande material: Stålblåt förzinkad, förzinkad, Silver
Art.nr.	<a href="#">3073120000</a>
Typ	MOPL K61 STAHL
GTIN (EAN)	4008190858056
Förp.	1 items

## MOPL K61 STAHL

Weidmüller Interface GmbH &amp; Co. KG

Klingenbergstraße 26

D-32758 Detmold

Germany

www.weidmueller.com

## Tekniska data

## Godkännanden

ROHS Uppfyllelse

## Mått och vikter

Djup	2 mm	Byggdjup (tum)	0.0787 inch
Höjd	145 mm	Bygghöjd (tum)	5.7086 inch
Bredd	245 mm	Byggbredd (tum)	9.6456 inch
Montagemått höjd	72.5 mm	Montagemått bredd	230 mm
Nettovikt	497 g		

## Temperaturer

Drifttemperatur

## Miljööverensstämmelse för produkt

RoHS-kompatibilitetsstatus	Kompatibel utan undantag
REACH SVHC	Nej mSvHC över 0,1 viktprocent

## Allmän information tillbehör

Materialtjocklek	2 mm	Montagesätt	skruvad
Yta	förzinkad	Grundläggande material	Stålblåt förzinkad
Montagemått bredd	230 mm	Montagemått höjd	72.5 mm

## Allmänna uppgifter

Materialtjocklek	2 mm	Montagesätt	skruvad
Yta	förzinkad	Grundläggande material	Stålblåt förzinkad

## Klassificeringar

ETIM 8.0	EC000213	ETIM 9.0	EC000213
ETIM 10.0	EC000213	ECLASS 14.0	27-40-06-39
ECLASS 15.0	27-40-06-39		

## MOPL K61 STAHL

Weidmüller Interface GmbH &amp; Co. KG

Klingenbergstraße 26

D-32758 Detmold

Germany

## Tillbehör

www.weidmueller.com

## Djup 7,5 mm



Kapslings Sortimentet Klippon® POK är tillverkat av högkvalitativt glasfiberförstärkt polyester och är idealiskt för applikationer och miljöer med krav på korrosionsbeständighet, slagåtlighet och starkt IP-skydd. Viktiga egenskaper för det omfattande produktsortimentet:

- Finns i 17 storlekar
- Två standardutföranden (färger): grått (liknande RAL 7001 för industrianvändning) och svart (liknande RAL 9011 för tuffa miljöer, Ex)
- Lock med skruvar i rostfritt stål i utformning med krysspår/slits
- Gjuten packning tillverkad av silikon eller kloropren
- Fästhål utanför det tätade området för att säkerställa IP66-klassens starka inträngningsskydd
- Slagåtlighet upp till 7 joule
- Montage direkt i kapslingen eller med hjälp av en intern montageplatta
- Direkt vägginfästning möjlig med användning av montagehål eller montagefötter
- Infästningsgänga för att fästa montageskenor och -plattor
- Upp till brandklassning E60 beroende på konfiguration
- Weidmüller tillverkar och levererar denna kapsling i enlighet med kundens önskemål - utrustad med alla erforderliga plintar och kabelförskruvningar.

## Allmänna beställningsdata

Typ	TS35X7.5 ST POK 1626	Utförande
Art.nr.	<a href="#">8000003909</a>	Montageskena, TS 35, TS 35 x 7.5, Bredd: 243 mm, utan avlångt hål,
GTIN (EAN)	4050118652673	Stål, galvanisk förzinkad och passiverad
Förp.	20 ST	
Typ	TS35X7.5 ST K61	Utförande
Art.nr.	<a href="#">8000037567</a>	Montageskena, TS 35, TS 35 x 7.5, Bredd: 243 mm, med långsmalt
GTIN (EAN)	4050118653298	hål, Stål, förzinkad, förkromad
Förp.	20 ST	