

MOPL K4 STAHL**Weidmüller Interface GmbH & Co. KG**

Klingenbergstraße 26

D-32758 Detmold

Germany

www.weidmueller.com

Produktillustration

Klippon® K-serie, tillbehör

Allmänna beställningsdata

Utförande	Klippon K (tom kapsling i aluminium), Montageplatta, Montageplatta, Höjd: 68 mm, Bredd: 116 mm, Djup: 2 mm, Grundläggande material: Stålblåt förzinkad, förzinkad, Silver
Art.nr.	3073060000
Typ	MOPL K4 STAHL
GTIN (EAN)	4008190857998
Förp.	1 items

Tekniska data

Godkännanden

ROHS	Uppfyllelse
------	-------------

Mått och vikter

Djup	2 mm	Byggdjup (tum)	0.0787 inch
Höjd	68 mm	Bygghöjd (tum)	2.6772 inch
Bredd	116 mm	Byggbredd (tum)	4.5669 inch
Montagemått höjd	54 mm	Nettovikt	96 g

Temperaturer

Drifttemperatur

Miljööverensstämmelse för produkt

RoHS-kompatibilitetsstatus	Kompatibel utan undantag
REACH SVHC	Nej mSvHC över 0,1 viktprocent

Allmän information tillbehör

Materialtjocklek	2 mm	Montagesätt	skruvad
Yta	förzinkad	Grundläggande material	Stålplåt förzinkad
Montagemått höjd	54 mm		

Allmänna uppgifter

Materialtjocklek	2 mm	Montagesätt	skruvad
Yta	förzinkad	Grundläggande material	Stålplåt förzinkad

Klassificeringar

ETIM 8.0	EC000213	ETIM 9.0	EC000213
ETIM 10.0	EC000213	ECLASS 14.0	27-40-06-39
ECLASS 15.0	27-40-06-39		

MOPL K4 STAHL

Weidmüller Interface GmbH & Co. KG
 Klingenbergstraße 26
 D-32758 Detmold
 Germany

www.weidmueller.com

Tillbehör

Djup 7,5 mm

Klippon® K-serie, tillbehör

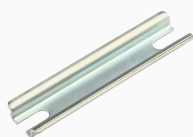


Allmänna beställningsdata

Typ	TS35X7.5 ST K4	Utförande
Art.nr.	8000037564	Montageskena, TS 35, TS 35 x 7.5, Bredd: 64 mm, med långsmalt
GTIN (EAN)	4050118653281	hål, Stål, förzinkad, förkromad
Förp.	20 ST	

TS 15

Klippon® K-serie, tillbehör



Allmänna beställningsdata

Typ	TS15X5 ST K4	Utförande
Art.nr.	8000037609	Montageskena, TS 15, Bredd: 64 mm, utan avlångt hål, Stål,
GTIN (EAN)	4050118682489	förzinkad, förkromad
Förp.	20 ST	