

**CXX JMP 2P BL****Weidmüller Interface GmbH & Co. KG**

Klingenbergstraße 26

D-32758 Detmold

Germany

www.weidmueller.com



Överkoppling för socklarna i CUBESERIES CRI.

- Varianter med röd och blå färgad plast för eventuell kodning
- Varianter för PUSH IN honkontakter:
  - Anslutning med 8 stift för spolens A1 och A2
  - 2-stiftsbygel för anslutning till bredvidliggande honkontakter
  - 2-stiftsbygel för anslutning av utgångskanaler i en honkontakt
- Variant för skruvanslutna honkontakter:
  - 8-stiftsöverkoppling för anslutning till bredvidliggande honkontakter

**Allmänna beställningsdata**

Utförande	CUBESERIES, Överkoppling
Art.nr.	<a href="#">3053260000</a>
Typ	CXX JMP 2P BL
GTIN (EAN)	4099987023085
Förp.	30 items

## CXX JMP 2P BL

Weidmüller Interface GmbH & Co. KG  
Klingenbergstraße 26  
D-32758 Detmold  
Germany

www.weidmueller.com

## Tekniska data

## Godkännanden

ROHS	Uppfyllelse
------	-------------

## Mått och vikter

Nettovikt	0.6 g
-----------	-------

## Temperaturer

Lagertemperatur	Drifttemperatur
-----------------	-----------------

## Miljööverensstämmelse för produkt

RoHS-kompatibilitetsstatus	Kompatibel utan undantag
REACH SVHC	Nej mSvHC över 0,1 viktprocent

## Överkopplingsdata

Isolering	Ja	Beröringsskydd	Ja
Färgkod	blå	Antal överkopplade plintar	2
Antal poler	2	Monteringstyp	instucken
Utförande	för CUBESERIES-uttag med PUSH IN-anlutning		

## Allmänna uppgifter

Utförande	för CUBESERIES-uttag med PUSH IN-anlutning	Färgkod	blå
-----------	--	---------	-----

## Klassificeringar

ETIM 8.0	EC002586	ETIM 9.0	EC002586
ETIM 10.0	EC002586	ECLASS 14.0	27-37-16-92
ECLASS 15.0	27-37-16-92		

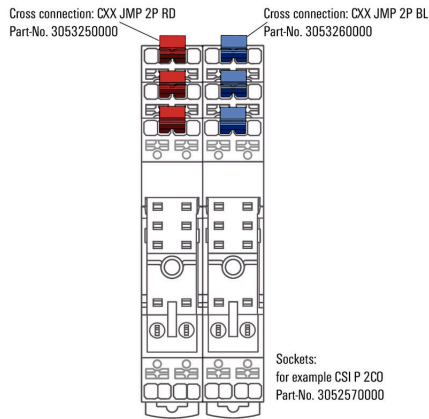
CXX JMP 2P BL

Weidmüller Interface GmbH & Co. KG  
 Klingenbergstraße 26  
 D-32758 Detmold  
 Germany

www.weidmueller.com

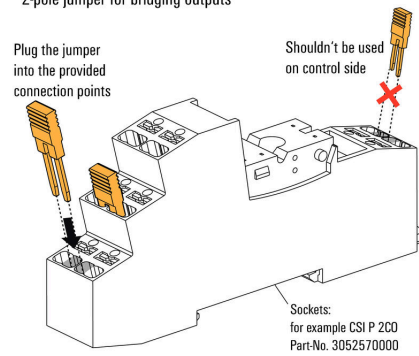
Ritningar

Exempel på användning



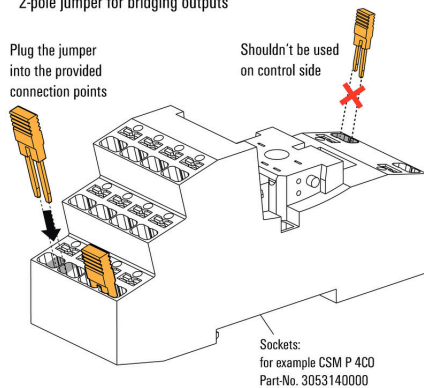
Exempel på användning

How to install a cross connection  
 2-pole jumper for bridging outputs



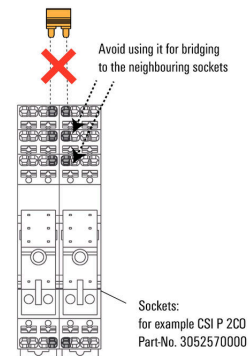
Exempel på användning

How to install a cross connection  
 2-pole jumper for bridging outputs



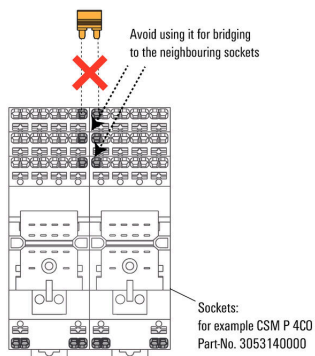
Exempel på användning

How to install a cross connection  
 2-pole jumper for bridging outputs



Exempel på användning

How to install a cross connection  
 2-pole jumper for bridging outputs



**Miscellaneous**

**Type code CUBESERIES accessories versions**

