

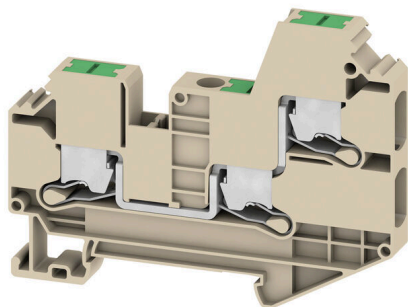
SL3C 6**Weidmüller Interface GmbH & Co. KG**

Klingenbergstraße 26

D-32758 Detmold

Germany

www.weidmueller.com



Att mata genom effekt, signaler och data är det klassiska kravet inom elteknik och styrskåpsbyggnation. Det isolerande materialet, anslutningssystemet och plintarnas design är funktionerna som skiljer sig. En genomgångsradplint är lämplig för anslutning och/eller anslutning av en eller flera ledare. De kan ha en eller flera anslutningsnivåer som är på samma potential eller isolerade mot varandra.

Allmänna beställningsdata

| | |
|------------|---|
| Utförande | Genomgångsplintblock, SNAP IN, mörkbeige, 6 mm ² , 41 A, 1000 V, Antal anslutningar: 3 |
| Art.nr. | 3037410000 |
| Typ | SL3C 6 |
| GTIN (EAN) | 4099987000154 |
| Förp. | 50 items |

Tekniska data

Godkännanden

Godkännanden



| | |
|-----------------------|------------------------------|
| ROHS | Uppfyllelse |
| UL File Number Search | UL-webbplats |
| Certifikat nr (cURus) | E60693 |

Mått och vikter

| | | | |
|-----------------------------|-------------|----------------|-------------|
| Djup | 57.6 mm | Byggdjup (tum) | 2.2677 inch |
| Byggdjup inkl. montageskena | 66.6 mm | Höjd | 76.7 mm |
| Bygghöjd (tum) | 3.0197 inch | Bredd | 8.2 mm |
| Byggbredd (tum) | 0.3228 inch | Nettovikt | 22.61 g |

Temperaturer

| | | | |
|---------------------------------|----------------|---------------------------------|----------------|
| Lagertemperatur | -25 °C...60 °C | Omgivningstemperatur | -5 °C...110 °C |
| Varaktig driftstemperatur, min. | -60 °C | Varaktig driftstemperatur, max. | 130 °C |

Miljööverensstämmelse för produkt

| | |
|----------------------------|--------------------------------|
| RoHS-kompatibilitetsstatus | Kompatibel utan undantag |
| REACH SVHC | Nej mSvHC över 0,1 viktprocent |

Allmänt

| | | | |
|-------------------------|---------------|--------------------------|--------|
| Ledardiameter, AWG, max | AWG 8 | Ledardiameter, AWG, min. | AWG 20 |
| Normer | IEC 60947-7-1 | Montageskena obestyckad | TS 35 |

Klämbara ledare (Märkanslutning)

| | | | |
|---|---------------------|--|---------------------|
| Tolkdorn enligt 60 947-1 | A5 | Ledardiameter, AWG, max | AWG 8 |
| Anslutningsriktning | på sidan | Avisoleringslängd | 12 mm |
| Anslutningstyp | SNAP IN | Antal anslutningar | 3 |
| Anslutningsområde, max. | 10 mm ² | Anslutningsområde, min. | 0.5 mm ² |
| Klingmått | 1,0 x 5,5 mm | Ledardiameter, AWG, min. | AWG 20 |
| Ledararea, fintrådig med ändhylsa DIN 46228/4, max. | 6 mm ² | Ledararea, fintrådig med ändhylsor DIN 46228/4, min. | 1.5 mm ² |
| Ledararea, fintrådig med ändhylsa DIN 46228/1, max. | 6 mm ² | Ledararea, fintrådig med ändhylsa DIN 46228/1, min. | 1.5 mm ² |
| Ledardiameter, fintrådig, max. | 10 mm ² | Ledararea, fintrådig, min. | 1.5 mm ² |
| Anslutningsarea, flertrådig, max. | 10 mm ² | Anslutningsarea, flertrådig, min. | 0.5 mm ² |
| Tvilling-ändhylsa, max. | 4 mm ² | Tvilling-ändhylsa, min. | 1.5 mm ² |
| Ledararea, entrådlig, max. | 10 mm ² | Ledararea, entrådlig, min. | 0.5 mm ² |
| Anslutningsarea, fintrådig, min. | 0.5 mm ² | | |

Klämbara ledare (ytterligare anslutning)

| | |
|--|---------|
| Anslutningstyp, ytterligare anslutning | SNAP IN |
|--|---------|

Märkdata

| | | | |
|--------------------------------|-------------------|-----------------|--------|
| Märkarea | 6 mm ² | Märkspänning | 1000 V |
| Märkspänning till grannklämman | 1000 V | Märkspänning DC | 1000 V |

SL3C 6

Weidmüller Interface GmbH & Co. KG

Klingenbergstraße 26

D-32758 Detmold

Germany

www.weidmueller.com

Tekniska data

| | | | |
|-----------------------|---------------|---|---------|
| Märkström | 41 A | Ström med max. ledare | 41 A |
| Normer | IEC 60947-7-1 | Genomgångsmotstånd enligt IEC 60947-7-x | 0.78 mΩ |
| Märkstötspänning | 8 kV | Förlusteffekt enligt IEC 60947-7-x | 1.31 mW |
| Överspänningskategori | III | Nedsmutningsgrad | 3 |

Märkdata enligt CSA

| | | | |
|------------------------|--------|------------------------|----------------|
| Ledararea max. (CSA) | 8 AWG | Spänning grupp C (CSA) | 600 V |
| Ström Gr C (CSA) | 40 A | Certifikat nr. (CSA) | 1256475-213329 |
| Spänning grupp B (CSA) | 600 V | Ström Gr B (CSA) | 40 A |
| Ledararea min. (CSA) | 14 AWG | | |

Märkdata enligt UL

| | | | |
|--------------------------|--------|---------------------------|--------|
| Spänning grupp B (cURus) | 600 V | Ledardiameter max (cURus) | 8 AWG |
| Certifikat nr (cURus) | E60693 | Ledararea min (cURus) | 14 AWG |
| Ström grupp B (cURus) | 40 A | Ström grupp C (cURus) | 40 A |

Materialdata

| | | | |
|------------------------|-------|--------------------------------|-----------|
| Grundläggande material | Wemid | Färgkod | mörkbeige |
| Färg manöverelement | grön | Brännbarhetsklass enligt UL 94 | V-0 |

Systemparametrar

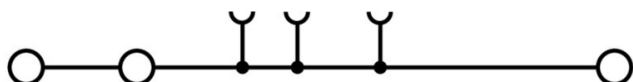
| | | | |
|------------------------------|-----|------------------------------|-------|
| Ändplatta krävs | Ja | Antal potentialer | 1 |
| Antal våningar | 1 | Antal klämställen per våning | 3 |
| Antal potentialer per våning | 1 | Nivåer internt överkopplade | Nej |
| PE-anslutning | Nej | Montageskena obestyckad | TS 35 |
| N-Funktion | Nej | PE-Funktion | Nej |
| PEN-Funktion | Nej | | |

Ytterligare tekniska data

| | | | |
|----------------------------|-------|---------------|--------------|
| Öppna sidor | höger | Montagesätt | ihakningsbar |
| explosionstestat utförande | Nej | Monteringstyp | TS 35 |

Klassificeringar

| | | | |
|-------------|-------------|-------------|-------------|
| ETIM 8.0 | EC000897 | ETIM 9.0 | EC000897 |
| ETIM 10.0 | EC000897 | ECLASS 14.0 | 27-25-01-01 |
| ECLASS 15.0 | 27-25-01-01 | | |



SL3C 6

Weidmüller Interface GmbH & Co. KG

Klingenbergstraße 26

D-32758 Detmold

Germany

www.weidmueller.com

Tillbehör

Överkopplingar

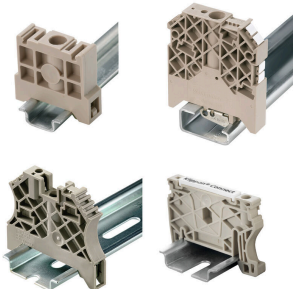


Fördelningen eller mångfaldigandet av en potential till angränsande kopplingsplintar genomförs via en överkoppling. Ytterligare insatser från kabeldragning kan lätt undvikas. Även om polerna bryts ut är kontaktens tillförlitlighet i kopplingsplintar fortfarande garanterad. Vår portfölj erbjuder pluggbara och skruvbara överkopplingsystem för modulär plintar.

Allmänna beställningsdata

| | | |
|------------|----------------------------|--|
| Typ | ZQV 6SL/10 | Utförande |
| Art.nr. | 3077620000 | Överkoppling (plint), instucken, orange, 41 A, Antal poler: 10, Delning |
| GTIN (EAN) | 4099987081825 | i mm (P): 8.20, Isolerad: Ja, Bredd: 80.3 mm |
| Förp. | 10 ST | |
| Typ | ZQV 6SL/2 | Utförande |
| Art.nr. | 3077580000 | Överkoppling (plint), instucken, orange, 41 A, Antal poler: 2, Delning i |
| GTIN (EAN) | 4099987081788 | mm (P): 8.20, Isolerad: Ja, Bredd: 14.7 mm |
| Förp. | 25 ST | |
| Typ | ZQV 6SL/3 | Utförande |
| Art.nr. | 3077590000 | Överkoppling (plint), instucken, orange, 41 A, Antal poler: 3, Delning i |
| GTIN (EAN) | 4099987081795 | mm (P): 8.20, Isolerad: Ja, Bredd: 22.9 mm |
| Förp. | 25 ST | |
| Typ | ZQV 6SL/4 | Utförande |
| Art.nr. | 3077600000 | Överkoppling (plint), instucken, orange, 41 A, Antal poler: 4, Delning i |
| GTIN (EAN) | 4099987081801 | mm (P): 8.20, Isolerad: Ja, Bredd: 31.1 mm |
| Förp. | 25 ST | |
| Typ | ZQV 6SL/5 | Utförande |
| Art.nr. | 3077610000 | Överkoppling (plint), instucken, orange, 41 A, Antal poler: 5, Delning i |
| GTIN (EAN) | 4099987081818 | mm (P): 8.20, Isolerad: Ja, Bredd: 39.3 mm |
| Förp. | 25 ST | |

Ändstöd



För att säkerställa en permanent fixering på montageskenan och förhindra sidoförskjutning har Weidmüller ändvinklar i programmet. Det finns utföranden med skruv och skruvlösa utföranden. På ändvinklarna finns märkningsmöjligheter, även för gruppmarkning och möjligheten att förvara teststickkontakter.

Allmänna beställningsdata

| | | |
|------------|----------------------------|---------------------|
| Typ | AEB 35 SC/1 | Utförande |
| Art.nr. | 1991920000 | A-serien, Ändvinkel |
| GTIN (EAN) | 4050118376722 | |
| Förp. | 50 ST | |

SL3C 6

Weidmüller Interface GmbH & Co. KG

Klingenbergstraße 26

D-32758 Detmold

Germany

www.weidmueller.com

Tillbehör

| | | |
|------------|----------------------------|---------------------|
| Typ | AEB 35 SC/1 BK | Utförande |
| Art.nr. | 2475310000 | A-serien, Ändvinkel |
| GTIN (EAN) | 4050118487114 | |
| Förp. | 50 ST | |
| Typ | AEB 35 SC/1 RM | Utförande |
| Art.nr. | 3112300000 | A-serien, Ändvinkel |
| GTIN (EAN) | 4099987196413 | |
| Förp. | 50 ST | |
| Typ | AEB 35 SCL/1 RM | Utförande |
| Art.nr. | 3112310000 | A-serien, Ändvinkel |
| GTIN (EAN) | 4099987196420 | |
| Förp. | 20 ST | |
| Typ | AEB 35 SCL/1 V0 | Utförande |
| Art.nr. | 2661280000 | A-serien, Ändvinkel |
| GTIN (EAN) | 4050118702163 | |
| Förp. | 20 ST | |
| Typ | AEB 35 SCL/1 V0 BK | Utförande |
| Art.nr. | 2661300000 | A-serien, Ändvinkel |
| GTIN (EAN) | 4050118702187 | |
| Förp. | 20 ST | |
| Typ | AEB 35 SCL/1 V0 GY | Utförande |
| Art.nr. | 2661290000 | A-serien, Ändvinkel |
| GTIN (EAN) | 4050118702170 | |
| Förp. | 20 ST | |

Ändplattor och skiljeplattor



Skiljeplattor och ändplattor är viktiga tillbehör för plintar. Skiljeplattor erbjuder optisk och elektrisk separation av olika potentialer och funktionsgrupper, vilket ökar säkerheten och säkerställer en tydlig struktur inuti kopplingskåpet. Ändplattor stänger plintraden på sidorna, skyddar mot kontakt med spänningsförande delar och säkerställer ett rent, stabilt avslut. Båda komponenter är exakt anpassade till de olika plintserierna från Weidmüller, vilket bidrar till en säker, överensstämmande och professionell ledningsdragning.

Allmänna beställningsdata

| | | |
|------------|----------------------------|--|
| Typ | SLEP 3C 6 | Utförande |
| Art.nr. | 3037600000 | Ändplatta för plintar, mörkbeige, Höjd: 76.7 mm, Bredd: 2.2 mm, V-0, |
| GTIN (EAN) | 4099987000413 | Wemid, rastbar: Ja |
| Förp. | 50 ST | |

SL3C 6

Weidmüller Interface GmbH & Co. KG

Klingenbergstraße 26

D-32758 Detmold

Germany

www.weidmueller.com

Tillbehör

Neutral



Dekafix (DEK) märkning är den universella märkningen för alla kabel- och kontaktdon samt för elektroniska underenheter. Systemet är idealiskt för korta talserier och täcker ett brett utbud av färdiga märkningar.

Remsmontering för snabb uppmärkning i endast ett arbetssteg. Märkningen är lättläst, kontrastrik och finns i olika bredder.

- Stort urval av märkningar klara att användas
- Remsmontering för snabb uppmärkning
- Anslutningsmärkning som passar till Weidmüllers samtliga kabelkontakter,
- Finns som neutralt MultiCard eller som standardtryck i karta. För specialtryck: Skicka en fil till oss av vår märkningsprogramvara M-Print PRO eller M-Print PRO Online (utan installation) för dina märkningsspecifikationer.

Allmänna beställningsdata

| | | |
|------------|----------------------------|--|
| Typ | DEK 5/8 MC NE WS | Utförande |
| Art.nr. | 1856740000 | Dekafix, Plintmärkning, 5 x 8 mm, Delning i mm (P): 8.00 |
| GTIN (EAN) | 4032248400850 | Weidmueller, vit |
| Förp. | 800 ST | |

Specialtryck



Dekafix (DEK) märkning är den universella märkningen för alla kabel- och kontaktdon samt för elektroniska underenheter. Systemet är idealiskt för korta talserier och täcker ett brett utbud av färdiga märkningar.

Remsmontering för snabb uppmärkning i endast ett arbetssteg. Märkningen är lättläst, kontrastrik och finns i olika bredder.

- Stort urval av märkningar klara att användas
- Remsmontering för snabb uppmärkning
- Anslutningsmärkning som passar till Weidmüllers samtliga kabelkontakter,
- Finns som neutralt MultiCard eller som standardtryck i karta. För specialtryck: Skicka en fil till oss av vår märkningsprogramvara M-Print PRO eller M-Print PRO Online (utan installation) för dina märkningsspecifikationer.

Allmänna beställningsdata

| | | |
|------------|----------------------------|--|
| Typ | DEK 5/8 MC SDR | Utförande |
| Art.nr. | 1856750000 | Dekafix, Plintmärkning, 5 x 8 mm, Delning i mm (P): 8.00 |
| GTIN (EAN) | 4032248400867 | Weidmueller, enligt kundönskan |
| Förp. | 160 ST | |
| Typ | DEK 5/8 PLUS MC SDR | Utförande |
| Art.nr. | 1046370000 | Dekafix, Plintmärkning, 5 x 8 mm, Delning i mm (P): 8.00 |
| GTIN (EAN) | 4032248782079 | Weidmueller, enligt kundönskan |
| Förp. | 160 ST | |

Tillbehör

Plus



Dekafix (DEK) märkning är den universella märkningen för alla kabel- och kontaktdon samt för elektroniska underenheter. Systemet är idealiskt för korta talserier och täcker ett brett utbud av färdiga märkningar.

Remsmontering för snabb uppmärkning i endast ett arbetssteg. Märkningen är lättläst, kontrastrik och finns i olika bredder.

- Stort urval av märkningar klara att användas
- Remsmontering för snabb uppmärkning
- Anslutningsmärkning som passar till Weidmüllers samtliga kabelkontakter,
- Finns som neutralt MultiCard eller som standardtryck i karta. För specialtryck: Skicka en fil till oss av vår märkningsprogramvara M-Print PRO eller M-Print PRO Online (utan installation) för dina märknings-specifikationer.

Allmänna beställningsdata

| | | |
|------------|----------------------------|--|
| Typ | DEK 5/8 PLUS MC NE WS | Utförande |
| Art.nr. | 1046350000 | Dekafix, Plintmärkning, 5 x 8 mm, Delning i mm (P): 8.00 |
| GTIN (EAN) | 4032248782055 | Weidmueller, vit |
| Förp. | 800 ST | |

DEK 5/8



WS/DEK

MultiMark plintmärkningar använder ett innovativt kompositmaterial, tillverkat av två komponenter.

Märkningens hårda sockel snäpper säkert in i kontaktdonet. Den elastiska ytbehandlingen ger enkel montering av märkningen. Detta särskilt stansade material gör att remsorna kan sträckas för att anpassas till de små variationer i mellanrum som tenderar att adderas, särskilt vid långa plintrader. En annan fördel: ytmaterialets utmärkta tryckbarhet säkerställer en hållbar och slitstark märkning. En upplösning på 300 dpi ger en tydlig, lätt läsbar skrift.

Dina fördelar med MultiMark

- Kompatibel med Weidmüllers modulplintar
- Fast montage och hållbara utskrifter
- Kontinuerliga remsor sparar installationstid
- Enkelt montage tack vare ett innovativt kompositmaterial
- Stort märkningsfält för bästa möjliga läsbarhet
- Stor flexibilitet tack vare anpassning till valfri tillverkare

Allmänna beställningsdata

| | | |
|------------|----------------------------|--|
| Typ | DEK 5/8 MM WS | Utförande |
| Art.nr. | 2007130000 | Dekafix, Plintmärkning, 5 x 8 mm, Weidmueller, vit |
| GTIN (EAN) | 4050118392012 | |
| Förp. | 500 ST | |

WS 8/8



WS/DEK

MultiMark plintmärkningar använder ett innovativt kompositmaterial, tillverkat av två komponenter. Märkningens hårda sockel snäpper säkert in i kontaktdonet. Den elastiska ytbehandlingen ger enkel montering av märkningen. Detta särskilt stansade material gör att remsorna kan sträckas för att anpassas till de små variationer i mellanrum som tenderar att adderas, särskilt vid långa plintrader. En annan fördel: ytmaterialets utmärkta tryckbarhet säkerställer en hållbar och slitstark märkning. En upplösning på 300 dpi ger en tydlig, lätt läsbar skrift.

Dina fördelar med MultiMark

- Kompatibel med Weidmüllers modulplintar
- Fast montage och hållbara utskrifter
- Kontinuerliga remsor sparar installationstid
- Enkelt montage tack vare ett innovativt kompositmaterial
- Stort märkningsfält för bästa möjliga läsbarhet
- Stor flexibilitet tack vare anpassning till valfri tillverkare

Allmänna beställningsdata

| | | |
|------------|----------------------------|---|
| Typ | WS-A 8/8 MM WS | Utförande |
| Art.nr. | 2448930000 | WS, Plintmärkning, 8 x 8.1 mm, Weidmueller, vit |
| GTIN (EAN) | 4050118462982 | |
| Förp. | 500 ST | |

Testadapter och testuttag



Testadapter och provkontakt används för elektriska anslutningen mellan kopplingsplintar och testutrustning. På så sätt kan en elektrisk kontakt upprättas i kabelanslutet tillstånd och mätningarna kan göras enkelt.

Allmänna beställningsdata

| | | |
|------------|----------------------------|---|
| Typ | FZS 2/4 RT/80 SAKT4 | Utförande |
| Art.nr. | 1276300000 | Stickkontakt (plint), Stickanslutning, 2 mm ² , Antal anslutningar: 2, |
| GTIN (EAN) | 4008190026080 | Antal poler: 1, Bredd: 9 mm |
| Förp. | 20 ST | |