

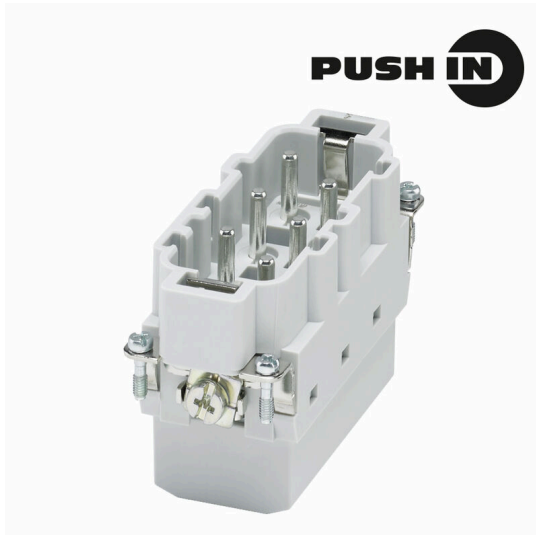
**HDC HSB 6 MP****Weidmüller Interface GmbH & Co. KG**

Klingenbergstraße 26

D-32758 Detmold

Germany

www.weidmueller.com

**PUSH IN**

HSB-serien kan överföra 35 A per kontakt, samtidigt. Konfektionerad med PUSH IN-anlutningar, för säkra och tillförlitliga anlutningar.

Poltal: 6-12

Märkström: 35 A

Märkspänning: 400 V

**Allmänna beställningsdata**

Utförande	, Hane, 400 V, 35 A, Antal poler: 6, PUSH IN med manöverknapp, Installationsstorlek: 6
Art.nr.	<a href="#">3023960000</a>
Typ	HDC HSB 6 MP
GTIN (EAN)	4099986946545
Förp.	1 items

## HDC HSB 6 MP

Weidmüller Interface GmbH &amp; Co. KG

Klingenbergstraße 26

D-32758 Detmold

Germany

www.weidmueller.com

## Tekniska data

## Godkännanden

Godkännanden



ROHS	Uppfyllelse
UL File Number Search	<a href="#">UL-webbplats</a>
Certifikat nr (cURus)	E310075

## Mått och vikter

Djup	84.5 mm	Byggdjup (tum)	3.3268 inch
Höjd	32.5 mm	Bygghöjd (tum)	1.2795 inch
Bredd	34 mm	Byggbredd (tum)	1.3386 inch
Längd	84.5 mm	Bygglängd (tum)	3.3268 inch
Nettovikt	50 g		

## Temperaturer

Gränsvärde, temperatur -40 °C ... 125 °C

## Miljööverensstämmelse för produkt

RoHS-kompatibilitetsstatus	Kompatibel utan undantag
REACH SVHC	Nej mSvHC över 0,1 viktprocent

## Allmänna data

Antal poler	6	
Stickcykler Ag	≥ 500	
Stickcykler Au	≥ 500	
Anslutningstyp	PUSH IN med manöverknapp	
Installationsstorlek	6	
Brännbarhetsklass enligt UL 94	V-0	
Genomgångsmotstånd (6)	≤2 mΩ	
Färgkod	beige	
Isolationsmotstånd	1010 Ω	
Isoleringsmaterial	PC glasfiberförstärkt (UL-listad och järnväg-kvalificerad)	
Isoleringsmaterialgrupp	IIIa	
Tightening torque, max. PE connection	2.5 Nm	
Yta	Silver passiverad	
Typ	Hane	
Överspänningskategori	III	
Nedsmutningsgrad	3	
Tightening torque, min. PE connection	2 Nm	
Grundläggande material	Kopparlegering	
Serie	HSB	
Märkspänning (DIN EN 61984)	400 V	
Märkspänning enligt UL/CSA	600 V AC/DC	
Märkstötspänning (DIN EN 61984)	6 kV	
Märkström (DIN EN 61984)	35 A	
Märkström (UR)	Ledaranslutningsarea, genomsnitt	AWG 10
	Märkström	35 A
	Ledaranslutningsarea, genomsnitt	AWG 12
	Märkström	8 A
	Ledaranslutningsarea, genomsnitt	AWG 14

HDC HSB 6 MP

Weidmüller Interface GmbH & Co. KG

Klingenbergstraße 26

D-32758 Detmold

Germany

www.weidmueller.com

Tekniska data

	Märkström	8 A
	Ledaranslutningsarea, genomsnitt	AWG 16
	Märkström	8 A
	Ledaranslutningsarea, genomsnitt	AWG 18
	Märkström	8 A
	Ledaranslutningsarea, genomsnitt	AWG 20
	Märkström	8 A
Märkspänning, ledare-PE (III/3)	400 V	
Märkström (cUR)	Ledaranslutningsarea, genomsnitt	AWG 10
	Märkström	8 A
	Ledaranslutningsarea, genomsnitt	AWG 12
	Märkström	8 A
	Ledaranslutningsarea, genomsnitt	AWG 14
	Märkström	8 A
	Ledaranslutningsarea, genomsnitt	AWG 16
	Märkström	8 A
	Ledaranslutningsarea, genomsnitt	AWG 18
	Märkström	8 A
	Ledaranslutningsarea, genomsnitt	AWG 20
	Märkström	8 A
Halogenfri	true	
Låg rökutveckling enligt DIN EN 45545-2	Ja	
BG	6	
Antal effektkontakter	6	
Märkspänning, ledare-ledare (III/3)	690 V	
Skyddsklass	IP20	

Mått

Bredd	34 mm	Längd sockel	84.5 mm
-------	-------	--------------	---------

Anslutningsdata PE

Anslutningstyp PE	Skruvanslutning	Klingmått slits (PE-anslutning)	1 x 5,5
Avisoleringslängd PE-anslutning	12 mm	Tightening torque, max. PE connection	2.5 Nm
Tightening torque, min. PE connection	2 Nm	Montageskruv	M 5
Märkarea	6 mm <sup>2</sup>	Ledardiameter, AWG (PE), min.	AWG 20
Ledaranslutningsarea AWG (PE), max.	AWG 10		

Effektkontakt

Märkspänning (DIN EN 61984) effektkontakt	6 V	Märkström (DIN EN 61984) effektkontakt	35 A
---	-----	--	------

Utförande

Klingmått slits (skruvanslutning)	SD 0,8 x 4,0	Anslutningstyp	PUSH IN med manöverknapp
Installationsstorlek	6	Genomgångsmotstånd (6)	≤2 mΩ
Ledardiameter, max.	6 mm <sup>2</sup>	Ledardiameter, min.	1.5 mm <sup>2</sup>
Yta	Silver passiverad	Grundläggande material	Kopparlegering
BG	6		

Klassificeringar

ETIM 8.0	EC000438	ETIM 9.0	EC000438
ETIM 10.0	EC000438	ECLASS 14.0	27-44-02-05

**Tekniska data**

---

ECLASS 15.0

27-44-02-05

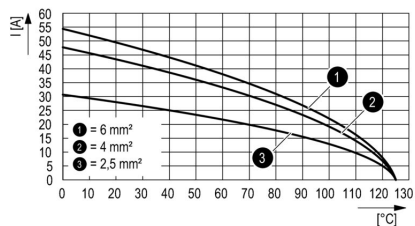
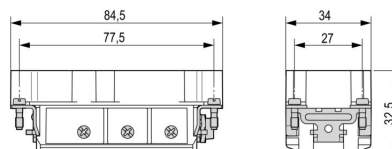
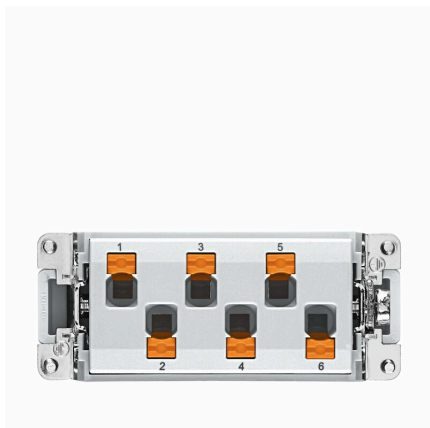
---

HDC HSB 6 MP

Weidmüller Interface GmbH & Co. KG  
Klingenbergstraße 26  
D-32758 Detmold  
Germany

Ritningar

www.weidmueller.com



## HDC HSB 6 MP

Weidmüller Interface GmbH &amp; Co. KG

Klingenbergstraße 26

D-32758 Detmold

Germany

www.weidmueller.com

## Tillbehör

## Spår-Skruvmejsel



VDE-isolerad spårskruvmejsel, SDI DIN 7437, ISO 2380/2, klingprofil enligt DIN 5264, ISO 2380/1, SoftFinish-handtag

## Allmänna beställningsdata

Typ	SDIS 0.6X3.5X100	Utförande
Art.nr.	<a href="#">9008390000</a>	Skruvmejsel, Skruvmejsel
GTIN (EAN)	4032248056354	
Förp.	1 ST	
Typ	SDS 0.6X3.5X100	Utförande
Art.nr.	<a href="#">9008330000</a>	Skruvmejsel, Skruvmejsel
GTIN (EAN)	4032248056286	
Förp.	1 ST	
Typ	SDIS 0.8X4.0X100	Utförande
Art.nr.	<a href="#">9008400000</a>	Skruvmejsel, Skruvmejsel
GTIN (EAN)	4032248056361	
Förp.	1 ST	
Typ	SDS 0.8X4.5X125	Utförande
Art.nr.	<a href="#">9009020000</a>	Skruvmejsel, Skruvmejsel
GTIN (EAN)	4032248266883	
Förp.	1 ST	

## Krysspårskruvmejsel, typ Pozidriv



VDE-isolerad kryssmejsel, Typ Pozidriv, SDIK PZ DIN 7438, ISO 8764/2-PZ, klingprofil enligt ISO 8764-PZ, SoftFinish-handtag

## Allmänna beställningsdata

Typ	SDIK PZ1	Utförande
Art.nr.	<a href="#">9008900000</a>	Skruvmejsel, Skruvmejsel
GTIN (EAN)	4032248266685	
Förp.	1 ST	
Typ	SDK PZ1	Utförande
Art.nr.	<a href="#">9008530000</a>	Skruvmejsel, Skruvmejsel
GTIN (EAN)	4032248056521	
Förp.	1 ST	

## HDC HSB 6 MP

Weidmüller Interface GmbH &amp; Co. KG

Klingenbergstraße 26

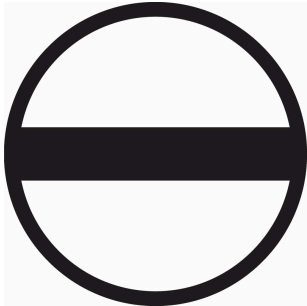
D-32758 Detmold

Germany

www.weidmueller.com

## Tillbehör

## Spår-Skruvmejsel



VDE-isolerad spårskruvmejsel, SDI DIN 7437, ISO 2380/2, klingprofil enligt DIN 5264, ISO 2380/1, SoftFinish-handtag

## Allmänna beställningsdata

Typ	SDIS 1.0X5.5X125	Utförande
Art.nr.	<a href="#">9008410000</a>	Skruvmejsel, Skruvmejsel
GTIN (EAN)	4032248056378	
Förp.	1 ST	
Typ	SDS 1.0X5.5X150	Utförande
Art.nr.	<a href="#">9008350000</a>	Skruvmejsel, Skruvmejsel
GTIN (EAN)	4032248056316	
Förp.	1 ST	

## Krysspårskruvmejsel, typ Pozidriv



VDE-isolerad kryssmejsel, Typ Pozidriv, SDIK PZ DIN 7438, ISO 8764/2-PZ, klingprofil enligt ISO 8764-PZ, SoftFinish-handtag

## Allmänna beställningsdata

Typ	SDIK PZ2	Utförande
Art.nr.	<a href="#">9008890000</a>	Skruvmejsel, Skruvmejsel
GTIN (EAN)	4032248266661	
Förp.	1 ST	
Typ	SDK PZ2	Utförande
Art.nr.	<a href="#">9008540000</a>	Skruvmejsel, Skruvmejsel
GTIN (EAN)	4032248056538	
Förp.	1 ST	

## HDC HSB 6 MP

Weidmüller Interface GmbH &amp; Co. KG

Klingenbergstraße 26

D-32758 Detmold

Germany

www.weidmueller.com

## Tillbehör

## DSTV

Till våra insatser erbjuder vi olika tillbehör. Detta omfattar bland annat kodningar för insatserna.



## Allmänna beställningsdata

Typ	DSTV COBU5	Utförande
Art.nr.	<a href="#">1471500000</a>	Mångpoliga kontakdon, Tillbehör, Koderelement
GTIN (EAN)	4008190178543	
Förp.	100 ST	
Typ	DSTV COST4	Utförande
Art.nr.	<a href="#">1471300000</a>	Mångpoliga kontakdon, Tillbehör, Kodningssystem
GTIN (EAN)	4008190017354	
Förp.	100 ST	

## Dim. 6



HSB-serien kan överföra 35 A per kontakt, samtidigt. Konfektionerad med PUSH IN-anslutningar, för säkra och tillförlitliga anslutningar.

Poltal: 6-12

Märkström: 35 A

Märkspänning: 400 V

## Allmänna beställningsdata

Typ	HDC HSB 6 FP	Utförande
Art.nr.	<a href="#">3023970000</a>	, Hylsa, 400 V, 35 A, Antal poler: 6, PUSH IN med manöverknapp,
GTIN (EAN)	4099986946552	Installationsstorlek: 6
Förp.	1 ST	