

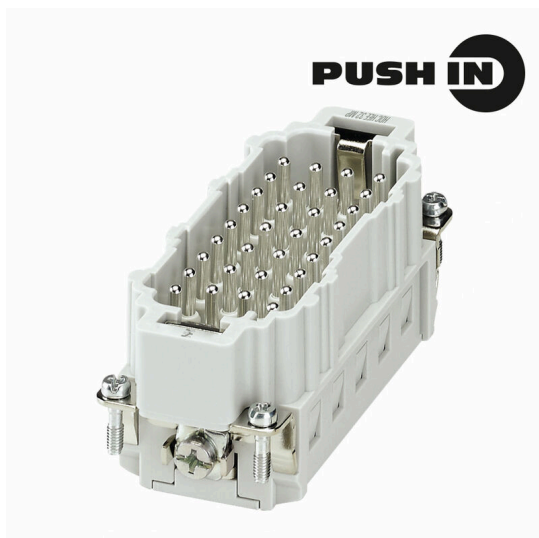
**HDC HEE 32 MP****Weidmüller Interface GmbH & Co. KG**

Klingenbergstraße 26

D-32758 Detmold

Germany

www.weidmueller.com



HEE-serien har en hög kontakttäthet och är konstruerad med utgångspunkt från de beprövade HE-insatserna. Ledaranslutningarna är utformade som PUSH IN-kontakter.

Poltal: 10–64

Märkström: 16 A

Märkspänning: 500 V

**Allmänna beställningsdata**

|            |  |
|------------|--|
| Utförande  | HDC - Kontakt, Hane, 500 V, 16 A, Antal poler: 32, PUSH IN med manöverknapp, Installationsstorlek: 6 |
| Art.nr.    | <a href="#">3023950000</a>   |
| Typ        | HDC HEE 32 MP  |
| GTIN (EAN) | 4099986946538  |
| Förp.      | 1 items  |

## HDC HEE 32 MP

Weidmüller Interface GmbH &amp; Co. KG

Klingenbergstraße 26

D-32758 Detmold

Germany

www.weidmueller.com

## Tekniska data

## Godkännanden

Godkännanden



|                       |                              |
|-----------------------|------------------------------|
| ROHS                  | Uppfyllelse                  |
| UL File Number Search | <a href="#">UL-webbplats</a> |
| Certifikat nr (cURus) | E310075                      |

## Mått och vikter

|           |         |                 |             |
|-----------|---------|-----------------|-------------|
| Djup      | 84.5 mm | Byggdjup (tum)  | 3.3268 inch |
| Höjd      | 33.2 mm | Bygghöjd (tum)  | 1.3071 inch |
| Bredd     | 34 mm   | Byggbredd (tum) | 1.3386 inch |
| Längd     | 84.5 mm | Bygglängd (tum) | 3.3268 inch |
| Nettovikt | 100 g   |                 |             |

## Temperaturer

Gränsvärde, temperatur -40 °C ... 125 °C

## Miljööverensstämmelse för produkt

|                            |                                |                         |
|----------------------------|--------------------------------|-------------------------|
| RoHS-kompatibilitetsstatus | Kompatibel utan undantag       |                         |
| REACH SVHC                 | Nej mSvHC över 0,1 viktprocent |                         |
| Kemikaliebeständighet      | Innehåll                       | Aceton                  |
|                            | Kemisk beständighet            | Beständigt              |
|                            | Innehåll                       | Ammoniak, vattenhaltig  |
|                            | Kemisk beständighet            | Villkorligt beständigt  |
|                            | Innehåll                       | Bensin                  |
|                            | Kemisk beständighet            | Beständigt              |
|                            | Innehåll                       | Bensen                  |
|                            | Kemisk beständighet            | Beständigt              |
|                            | Innehåll                       | Dieselolja              |
|                            | Kemisk beständighet            | Villkorligt beständigt  |
|                            | Innehåll                       | Ättiksyra, koncentrerad |
|                            | Kemisk beständighet            | Beständigt              |
|                            | Innehåll                       | Kaliumhydroxid          |
|                            | Kemisk beständighet            | Villkorligt beständigt  |
|                            | Innehåll                       | Metanol                 |
|                            | Kemisk beständighet            | Villkorligt beständigt  |
|                            | Innehåll                       | Motorolja               |
|                            | Kemisk beständighet            | Villkorligt beständigt  |
| Innehåll                   | Lut, utspädd                   |                         |
| Kemisk beständighet        | Beständigt                     |                         |
| Innehåll                   | Klorfluorkolväten              |                         |
| Kemisk beständighet        | Villkorligt beständigt         |                         |
| Innehåll                   | Utomhusanvändning              |                         |
| Kemisk beständighet        | Villkorligt beständigt         |                         |

## Allmänna data

|                |       |                |                          |
|----------------|-------|----------------|--------------------------|
| Antal poler    | 32    | Stickcykler Ag | ≥ 500                    |
| Stickcykler Au | ≥ 500 | Anslutningstyp | PUSH IN med manöverknapp |

## HDC HEE 32 MP

Weidmüller Interface GmbH &amp; Co. KG

Klingenbergstraße 26

D-32758 Detmold

Germany

www.weidmueller.com

## Tekniska data

|                                       |             |   |  |
|---------------------------------------|-------------|---|--|
| Installationsstorlek                  | 6           | Brännbarhetsklass enligt UL 94          | V-0  |
| Genomgångsmotstånd (6)                | ≤2 mΩ       | Färgkod                                 | beige  |
| Isolationsmotstånd                    | 1010 Ω      | Isoleringsmaterial                      | PC glasfiberförstärkt (UL-listad och järnvägskvalificerad) |
| Isoleringsmaterialgrupp               | IIIa        | Ledardiameter                           | 2.5 mm <sup>2</sup>  |
| Tightening torque, max. PE connection | 1.2 Nm      | Typ                                     | Hane   |
| Överspänningskategori                 | III         | Nedsmutningsgrad                        | 3  |
| Tightening torque, min. PE connection | 0.8 Nm      | Grundläggande material                  | Kopparlegering   |
| Serie                                 | HEE         | Märkspänning (DIN EN 61984)             | 500 V  |
| Märkspänning enligt UL/CSA            | 600 V AC/DC | Märkstötspänning (DIN EN 61984)         | 6 kV   |
| Märkström (DIN EN 61984)              | 16 A        | Märkspänning, ledare-PE (III/3)         | 500 V  |
| Halogenfri                            | true        | Låg rökutveckling enligt DIN EN 45545-2 | Ja   |
| BG                                    | 6           | Antal signalkontakter                   | 0  |
| Antal effektkontakter                 | 32          |   |  |

## Mått

|       |       |
|-------|-------|
| Bredd | 34 mm |
|-------|-------|

## Anslutningsdata PE

|                                       |                     |                                       |              |
|---------------------------------------|---------------------|---------------------------------------|--------------|
| Anslutningstyp PE                     | Skruvanslutning     | Klingmått slits (PE-anslutning)       | SD 0,8 x 4,0 |
| Avisoleringslängd PE-anslutning       | 10 mm               | Tightening torque, max. PE connection | 1.2 Nm       |
| Tightening torque, min. PE connection | 0.8 Nm              | Montageskruv                          | M 4          |
| Märkarea                              | 2.5 mm <sup>2</sup> | Ledardiameter, AWG (PE), min.         | AWG 20       |
| Ledaranslutningsarea AWG (PE), max.   | AWG 12              |                                       |              |

## Effektkontakt

|  |      |
|--|------|
| Märkström (DIN EN 61984) effektkontakt | 16 A |
|--|------|

## Utförande

|                        |                          |                        |                     |
|------------------------|--------------------------|------------------------|---------------------|
| Anslutningstyp         | PUSH IN med manöverknapp | Installationsstorlek   | 6                   |
| Genomgångsmotstånd (6) | ≤2 mΩ                    | Ledardiameter, max.    | 2.5 mm <sup>2</sup> |
| Ledardiameter, min.    | 0.5 mm <sup>2</sup>      | Grundläggande material | Kopparlegering      |
| BG                     | 6                        |                        |                     |

## Klassificeringar

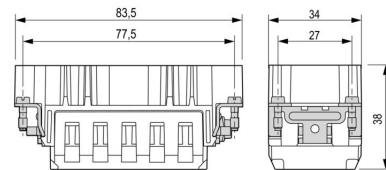
|             |             |             |             |
|-------------|-------------|-------------|-------------|
| ETIM 8.0    | EC000438    | ETIM 9.0    | EC000438    |
| ETIM 10.0   | EC000438    | ECLASS 14.0 | 27-44-02-05 |
| ECLASS 15.0 | 27-44-02-05 |             |             |

**HDC HEE 32 MP**

**Weidmüller Interface GmbH & Co. KG**  
Klingenbergstraße 26  
D-32758 Detmold  
Germany

**Ritningar**

[www.weidmueller.com](http://www.weidmueller.com)



## HDC HEE 32 MP

Weidmüller Interface GmbH &amp; Co. KG

Klingenbergstraße 26

D-32758 Detmold

Germany

www.weidmueller.com

## Tillbehör

## Spår-Skruvmejsel



VDE-isolerad spårskruvmejsel, SDI DIN 7437, ISO 2380/2, klingprofil enligt DIN 5264, ISO 2380/1, SoftFinish-handtag

## Allmänna beställningsdata

|            |                            |                          |
|------------|----------------------------|--------------------------|
| Typ        | SDIS 0.4X2.5X75            | Utförande                |
| Art.nr.    | <a href="#">9008370000</a> | Skruvmejsel, Skruvmejsel |
| GTIN (EAN) | 4032248056330              |                          |
| Förp.      | 1 ST                       |                          |
| Typ        | SDS 0.4X2.5X75             | Utförande                |
| Art.nr.    | <a href="#">9009030000</a> | Skruvmejsel, Skruvmejsel |
| GTIN (EAN) | 4032248266944              |                          |
| Förp.      | 1 ST                       |                          |
| Typ        | SDIS 0.6X3.5X100           | Utförande                |
| Art.nr.    | <a href="#">9008390000</a> | Skruvmejsel, Skruvmejsel |
| GTIN (EAN) | 4032248056354              |                          |
| Förp.      | 1 ST                       |                          |
| Typ        | SDS 0.6X3.5X100            | Utförande                |
| Art.nr.    | <a href="#">9008330000</a> | Skruvmejsel, Skruvmejsel |
| GTIN (EAN) | 4032248056286              |                          |
| Förp.      | 1 ST                       |                          |
| Typ        | SDIS 0.8X4.0X100           | Utförande                |
| Art.nr.    | <a href="#">9008400000</a> | Skruvmejsel, Skruvmejsel |
| GTIN (EAN) | 4032248056361              |                          |
| Förp.      | 1 ST                       |                          |
| Typ        | SDS 0.8X4.0X100            | Utförande                |
| Art.nr.    | <a href="#">9008340000</a> | Skruvmejsel, Skruvmejsel |
| GTIN (EAN) | 4032248056293              |                          |
| Förp.      | 1 ST                       |                          |

## Krysspårskruvmejsel, typ Phillips



VDE-isolerad kryssmejsel, Typ Phillips, SDIK PH DIN 7438, ISO 8764/2-PH, klingprofil enligt ISO 8764-PH, SoftFinish-handtag

## HDC HEE 32 MP

Weidmüller Interface GmbH &amp; Co. KG

Klingenbergstraße 26

D-32758 Detmold

Germany

www.weidmueller.com

## Tillbehör

## Allmänna beställningsdata

|            |                            |                          |
|------------|----------------------------|--------------------------|
| Typ        | SDIK PH1                   | Utförande                |
| Art.nr.    | <a href="#">9008570000</a> | Skruvmejsel, Skruvmejsel |
| GTIN (EAN) | 4032248056569              |                          |
| Förp.      | 1 ST                       |                          |
| Typ        | SDK PH1                    | Utförande                |
| Art.nr.    | <a href="#">9008480000</a> | Skruvmejsel, Skruvmejsel |
| GTIN (EAN) | 4032248056477              |                          |
| Förp.      | 1 ST                       |                          |

## DSTV



Till våra insatser erbjuder vi olika tillbehör. Detta omfattar bland annat kodningar för insatserna.

## Allmänna beställningsdata

|            |                            |   |
|------------|----------------------------|---|
| Typ        | DSTV COBU5                 | Utförande                                       |
| Art.nr.    | <a href="#">1471500000</a> | Mångpoliga kontakdon, Tillbehör, Koderelement   |
| GTIN (EAN) | 4008190178543              |   |
| Förp.      | 100 ST                     |   |
| Typ        | DSTV COST4                 | Utförande                                       |
| Art.nr.    | <a href="#">1471300000</a> | Mångpoliga kontakdon, Tillbehör, Kodningssystem |
| GTIN (EAN) | 4008190017354              |   |
| Förp.      | 100 ST                     |   |

## Dim. 6



HEE-serien har en hög kontakttäthet och är konstruerad med utgångspunkt från de beprövade HE-insatserna.

Ledaranslutningarna är utformade som PUSH IN-kontakter.

Poltal: 10-64

Märkström: 16 A

Märkspänning: 500 V

## Allmänna beställningsdata

|            |                            |   |
|------------|----------------------------|---|
| Typ        | HDC HEE 32 FP              | Utförande   |
| Art.nr.    | <a href="#">3023910000</a> | HDC - Kontakt, Hylsa, 500 V, 16 A, Antal poler: 32, PUSH IN med manöverknapp, Installationsstorlek: 6 |
| GTIN (EAN) | 4099986946491              |   |
| Förp.      | 1 ST                       |   |