

HDC 24B ABU EXI**Weidmüller Interface GmbH & Co. KG**

Klingenbergstraße 26

D-32758 Detmold

Germany

www.weidmueller.com

Alternativet med att koppla bort ledningar i Ex i -området förenklar installationen och servicen och möjliggör bättre förberedelser.

Rockstar® Ex i -höljerna som visas här identifieras genom artikelns beteckning.

Ingen blå färg behövs därmed. En blå Ex i -packbox behövs för att färdigställa höljet.

Allmänna beställningsdata

Utförande	HDC - kapsling, Installationsstorlek: 8, Skyddsklass: IP65, i ijackat tillstånd, Chassikåpa, Tvärförregling på underdelen, Standard, Storlek på kabelinföringar: none
Art.nr.	3001330000
Typ	HDC 24B ABU EXI
GTIN (EAN)	4099986902411
Förp.	1 items

HDC 24B ABU EXI

Weidmüller Interface GmbH & Co. KG

Klingenbergstraße 26

D-32758 Detmold

Germany

www.weidmueller.com

Tekniska data

Godkännanden

Godkännanden



ROHS Uppfyllelse

Mått och vikter

Djup	141 mm	Byggdjup (tum)	5.5512 inch
Höjd	29.5 mm	Bygghöjd (tum)	1.1614 inch
Bredd	43 mm	Byggbredd (tum)	1.6929 inch
Längd	141 mm	Bygglängd (tum)	5.5512 inch
Montagemått höjd	29.5 mm	Montagemått bredd	130 mm
Nettovikt	174 g		

Temperaturer

Gränsvärde, temperatur -40 °C ... 125 °C

Miljööverensstämmelse för produkt

RoHS-kompatibilitetsstatus	Kompatibel utan undantag
REACH SVHC	Potassium perfluorobutane sulfonate 29420-49-3
SCIP	e98b2b24-ba23-41bf-8d19-0dda3647412f

Allmänna data

Brännbarhetsklass enligt UL 94	V-0	Yta	Pulverlack
Skyddsklass	IP65, i ijackat tillstånd	Tändskyddstyp	II 2G Ex ib IIC T6 Gb

Mått

Hålavstånd längd A2	130 mm	Kabelingång	Nej
Bredd kapsling	43 mm	Bredd C1 - sockel	47 mm
Längd kapsling	141 mm	Höjd kapsling B	29.5 mm
Höjd sockel B1	5.3 mm		

Utförande

Kabelförskruvningar, antal	0	Storlek på kabelinföringar	none
Överdel/Underdel/Lock	lower part	Övertäckning	utan lock
Antal kabelingång på sidan	0	Anslutningstyp	PUSH IN
Utförande kapsling	Chassikåpa	Utförande låssystem	Tvärförregling på underdelen
Byggform	Standard	Installationsstorlek	8
Kabelingång	Nej	Typ	Chassi (genomföring)
Bygelutförande	Överkopplingsbygel	Tätning	NBR
Färg (RAL)	RAL 7035	BG	8
Lämplig för ModuPlug®	Ja		

Klassificeringar

ETIM 8.0	EC000437	ETIM 9.0	EC000437
ETIM 10.0	EC000437	ECLASS 14.0	27-44-02-02
ECLASS 15.0	27-44-02-02		

Skapandedatum 28.06.2026 12:57:56 MEZ

Katalogversion / Ritningar

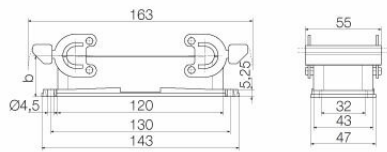
HDC 24B ABU EXI

Weidmüller Interface GmbH & Co. KG
Klingenbergstraße 26
D-32758 Detmold
Germany

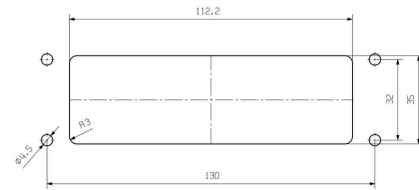
Ritningar

www.weidmueller.com

Ritning



Monteringsutskärning



HDC 24B ABU EXI

Weidmüller Interface GmbH & Co. KG
 Klingenbergstraße 26
 D-32758 Detmold
 Germany

Tillbehör

www.weidmueller.com

Kloropren-tätningmaterial, -40 °C – +70 °C

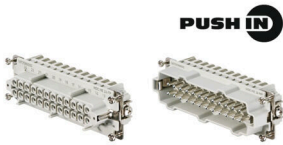


Polyamid kabelförskruvningar som är lämpliga för användning i områden med explosionsrisk Ex e (utökad säkerhet) och Ex i (egensäkerhet). Weidmüller erbjuder en produktfamilj utan begränsningar och förutom efterlevnad av standarder utmärker sig kabelförskruvningen tack vare sin förhöjda slagåtlighet på 4/7 Joule och ett möjligt temperaturområde ned till -60°C utan begränsningar. De har testats mot nuvarande standard och EN 60079-0-direktivet och de är även ATEX- och IECEx-certifierade.

Allmänna beställningsdata

Typ	VG M25 EXI 12-17 CR7J G4	Utförande
Art.nr.	2722270000	VG Exi 7J (Ex plastförskruvning 7J Exi), kabelförskruvning, Rak, M 25,
GTIN (EAN)	4050118821505	10 mm, OD min. 12 - OD max. 17 mm, IP54, IP66, IP67, IP68 - 5 bar
Förp.	50 ST	(30 min.), Polyamid 6
Typ	VG M25 EXI 14-18 CR7J G4	Utförande
Art.nr.	2722280000	VG Exi 7J (Ex plastförskruvning 7J Exi), kabelförskruvning, Rak, M 25,
GTIN (EAN)	4050118821512	10 mm, OD min. 14 - OD max. 18 mm, IP54, IP66, IP67, IP68 - 5 bar
Förp.	25 ST	(30 min.), Polyamid 6

Dim. 8



Möjligheten att koppla bort ledningar i Ex i -området förenklar installationen och servicen och möjliggör bättre förberedelser.

Rockstar® Ex i -insatserna som visas här är utrustade med PUSH IN-anlutningar och är därför mycket enkla att ansluta.

De identifieras genom artikelns beteckning

Allmänna beställningsdata

Typ	HDC HE 24 FP EXI	Utförande
Art.nr.	3001270000	HDC - Kontakt, Hylsa, 500 V, 5 A, Antal poler: 24, PUSH IN,
GTIN (EAN)	4099986902367	Installationsstorlek: 8
Förp.	1 ST	
Typ	HDC HE 24 MP EXI	Utförande
Art.nr.	3001280000	HDC - Kontakt, Hane, 500 V, 5 A, Antal poler: 24, PUSH IN,
GTIN (EAN)	4099986902374	Installationsstorlek: 8
Förp.	1 ST	