

**HDC 16B ABU EXI****Weidmüller Interface GmbH & Co. KG**

Klingenbergstraße 26

D-32758 Detmold

Germany

[www.weidmueller.com](http://www.weidmueller.com)

Alternativet med att koppla bort ledningar i Ex i -området förenklar installationen och servicen och möjliggör bättre förberedelser.

Rockstar® Ex i -höljerna som visas här identifieras genom artikelns beteckning.

Ingen blå färg behövs därmed. En blå Ex i -packbox behövs för att färdigställa höljet.

**Allmänna beställningsdata**

Utförande	HDC - kapsling, Installationsstorlek: 6, Skyddsklass: IP65, i ijackat tillstånd, Chassikåpa, Tvärförregling på underdelen, Standard, Storlek på kabelinföringar: none
Art.nr.	<a href="#">3001320000</a>
Typ	HDC 16B ABU EXI
GTIN (EAN)	4099986902404
Förp.	1 items

## HDC 16B ABU EXI

Weidmüller Interface GmbH &amp; Co. KG

Klingenbergstraße 26

D-32758 Detmold

Germany

www.weidmueller.com

## Tekniska data

## Godkännanden

Godkännanden



ROHS Uppfyllelse

## Mått och vikter

Djup	113 mm	Byggdjup (tum)	4.4488 inch
Höjd	29.3 mm	Bygghöjd (tum)	1.1535 inch
Bredd	43 mm	Byggbredd (tum)	1.6929 inch
Längd	113 mm	Bygglängd (tum)	4.4488 inch
Montagemått höjd	32 mm	Montagemått bredd	103 mm
Nettovikt	159 g		

## Temperaturer

Gränsvärde, temperatur -40 °C ... 125 °C

## Miljööverensstämmelse för produkt

RoHS-kompatibilitetsstatus	Kompatibel utan undantag
REACH SVHC	Potassium perfluorobutane sulfonate 29420-49-3
SCIP	e98b2b24-ba23-41bf-8d19-0dda3647412f

## Allmänna data

Brännbarhetsklass enligt UL 94	V-0	Yta	Pulverlack
Skyddsklass	IP65, i ijackat tillstånd	Tändskyddstyp	II 2G Ex ib IIC T6 Gb

## Mått

Hålavstånd längd A2	103 mm	Kabelingång	Nej
Bredd C1 - sockel	47 mm	Längd kapsling	113 mm
Höjd kapsling B	29.3 mm	Höjd sockel B1	5.3 mm

## Utförande

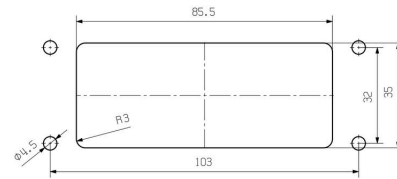
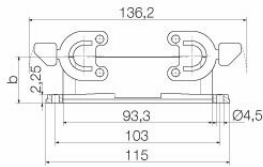
Kabelförskruvningar, antal	0	Storlek på kabelinföringar	none
Överdel/Underdel/Lock	lower part	Övertäckning	utan lock
Antal kabelingång på sidan	0	Anslutningstyp	PUSH IN
Utförande kapsling	Chassikåpa	Utförande låssystem	Tvärförregling på underdelen
Byggform	Standard	Installationsstorlek	6
Kabelingång	Nej	Typ	Chassi (genomföring)
Bygelutförande	Överkopplingsbygel	Tätning	NBR
Färg (RAL)	RAL 7035	BG	6
Lämplig för ModuPlug®	Ja		

## Klassificeringar

ETIM 8.0	EC000437	ETIM 9.0	EC000437
ETIM 10.0	EC000437	ECLASS 14.0	27-44-02-02
ECLASS 15.0	27-44-02-02		

**Ritning**

**Monteringsutskärning**



## HDC 16B ABU EXI

Weidmüller Interface GmbH &amp; Co. KG

Klingenbergstraße 26

D-32758 Detmold

Germany

## Tillbehör

www.weidmueller.com

## Kloropren-tätningmaterial, -40 °C – +70 °C



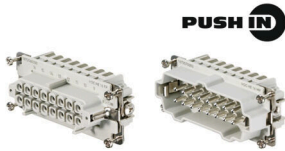
Polyamid kabelförskruvningar som är lämpliga för användning i områden med explosionsrisk Ex e (utökad säkerhet) och Ex i (egensäkerhet).

Weidmüller erbjuder en produktfamilj utan begränsningar och förutom efterlevnad av standarder utmärker sig kabelförskruvningen tack vare sin förhöjda slagåtlighet på 4/7 Joule och ett möjligt temperaturområde ned till -60°C utan begränsningar. De har testats mot nuvarande standard och EN 60079-0-direktivet och de är även ATEX- och IECEx-certifierade.

## Allmänna beställningsdata

Typ	VG M25 EXI 12-17 CR7J G4	Utförande
Art.nr.	<a href="#">2722270000</a>	VG Exi 7J (Ex plastförskruvning 7J Exi), kabelförskruvning, Rak, M 25,
GTIN (EAN)	4050118821505	10 mm, OD min. 12 - OD max. 17 mm, IP54, IP66, IP67, IP68 - 5 bar
Förp.	50 ST	(30 min.), Polyamid 6
Typ	VG M25 EXI 14-18 CR7J G4	Utförande
Art.nr.	<a href="#">2722280000</a>	VG Exi 7J (Ex plastförskruvning 7J Exi), kabelförskruvning, Rak, M 25,
GTIN (EAN)	4050118821512	10 mm, OD min. 14 - OD max. 18 mm, IP54, IP66, IP67, IP68 - 5 bar
Förp.	25 ST	(30 min.), Polyamid 6

## Dim. 6



Möjligheten att koppla bort ledningar i Ex i -området förenklar installationen och servicen och möjliggör bättre förberedelser.

Rockstar® Ex i -insatserna som visas här är utrustade med PUSH IN-anlutningar och är därför mycket enkla att ansluta.

De identifieras genom artikelns beteckning

## Allmänna beställningsdata

Typ	HDC HE 16 FP EXI	Utförande
Art.nr.	<a href="#">3001240000</a>	HDC - Kontakt, Hylsa, 500 V, 5 A, Antal poler: 16, PUSH IN,
GTIN (EAN)	4099986902343	Installationsstorlek: 6
Förp.	1 ST	
Typ	HDC HE 16 MP EXI	Utförande
Art.nr.	<a href="#">3001250000</a>	HDC - Kontakt, Hane, 500 V, 5 A, Antal poler: 16, PUSH IN,
GTIN (EAN)	4099986902350	Installationsstorlek: 6
Förp.	1 ST	