

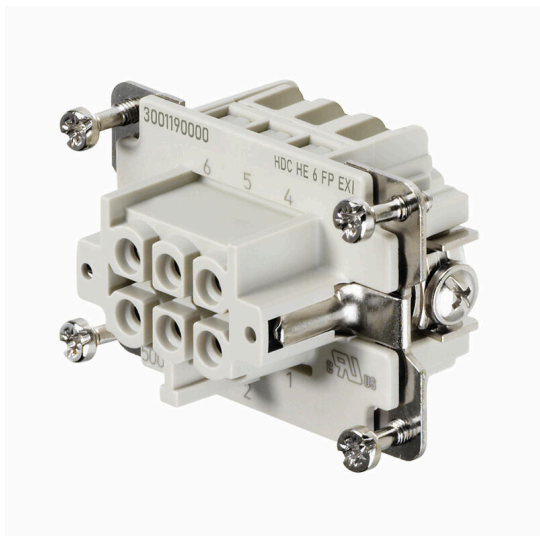
**HDC HE 6 FP EXI****Weidmüller Interface GmbH & Co. KG**

Klingenbergstraße 26

D-32758 Detmold

Germany

www.weidmueller.com



Möjligheten att koppla bort ledningar i EXI-området för enklare installationen och servicen och möjliggör bättre förberedelser.

Rockstar® EXI-insatserna som visas här är utrustade med PUSH IN-anlutningar och är därför mycket enkla att ansluta.

De identifieras genom artikelns beteckning

**Allmänna beställningsdata**

Utförande	, Hylsa, 500 V, 5 A, Antal poler: 6, PUSH IN, Installationsstorlek: 3
Art.nr.	<a href="#">3001190000</a>
Typ	HDC HE 6 FP EXI
GTIN (EAN)	4099986902305
Förp.	1 items

## HDC HE 6 FP EXI

Weidmüller Interface GmbH &amp; Co. KG

Klingenbergstraße 26

D-32758 Detmold

Germany

www.weidmueller.com

## Tekniska data

## Godkännanden

ROHS Uppfyllelse

## Mått och vikter

Djup	51 mm	Byggdjup (tum)	2.0079 inch
Höjd	33.8 mm	Bygghöjd (tum)	1.3307 inch
Bredd	34 mm	Byggbredd (tum)	1.3386 inch
Nettovikt	38.72 g		

## Temperaturer

Gränsvärde, temperatur -40 °C ... 125 °C

## Miljööverensstämmelse för produkt

RoHS-kompatibilitetsstatus	Kompatibel med undantag
RoHS-undantag (om tillämpligt/känt)	6c
REACH SVHC	Lead 7439-92-1, Potassium perfluorobutane sulfonate 29420-49-3
SCIP	b67daa31-7dca-434d-8290-da7fb52f83a2

## Allmänna data

Antal poler	6	Stickcykler Ag	≥ 500
Anslutningstyp	PUSH IN	Installationsstorlek	3
Brännbarhetsklass enligt UL 94	V-0	Genomgångsmotstånd (6)	≤2 mΩ
Färgkod	beige	Isolationsmotstånd	1010 Ω
Isoleringsmaterial	PC glasfiberförstärkt (UL-listad och järnvägskvalificerad)	Isoleringsmaterialgrupp	IIIa
Tightening torque, max. PE connection	1.5 Nm	Yta	Silver passiverad
Typ	Hylsa	Nedsmutningsgrad	3
Tightening torque, min. PE connection	1.2 Nm	Grundläggande material	Kopparlegering
Serie	HE	Märkspänning (DIN EN 61984)	500 V
Märkström (DIN EN 61984)	5 A	Halogenfri	true
Låg rökutveckling enligt DIN EN 45545-2	Ja	BG	3
Tändskyddstyp	II 2G Ex ib IIC T6 Gb		

## Mått

Bredd	34 mm	Längd sockel	51 mm
Höjd hylsa	33.8 mm		

## Anslutningsdata PE

Anslutningstyp PE	Skruvanslutning	Klingmått slits (PE-anslutning)	SD 0,8 x 4,0
Avisoleringslängd PE-anslutning	10 mm	Tightening torque, max. PE connection	1.5 Nm
Tightening torque, min. PE connection	1.2 Nm	Montageskruv	M 4
Märkarea	4 mm <sup>2</sup>	Ledardiameter, AWG (PE), min.	AWG 20
Ledaranslutningsarea AWG (PE), max.	AWG 12		

## Utförande

Klingmått slits (skruvanslutning)	SD 0,5 x 3,0	Avisoleringslängd nominellt	10 mm
Anslutningstyp	PUSH IN	Installationsstorlek	3

## HDC HE 6 FP EXI

**Weidmüller Interface GmbH & Co. KG**

Klingenbergstraße 26

D-32758 Detmold

Germany

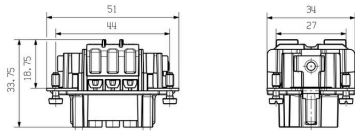
[www.weidmueller.com](http://www.weidmueller.com)

## Tekniska data

Genomgångsmotstånd (6)	≤2 mΩ	Ledardiameter, entrådig max.	2.5 mm <sup>2</sup>
Ledardiameter, entrådig min.	0.5 mm <sup>2</sup>	Ledararea, fintrådig med ändhylsa DIN 46228/4, max.	1.5 mm <sup>2</sup>
Ledararea, fintrådig med ändhylsa DIN 46228/1, max.	2.5 mm <sup>2</sup>	Ledararea, fintrådig med ändhylsa DIN 46228/1, min.	0.5 mm <sup>2</sup>
Ledardiameter, fintrådig, max.	2.5 mm <sup>2</sup>	Ledararea, fintrådig, min.	0.5 mm <sup>2</sup>
Ledardiameter, max.	2.5 mm <sup>2</sup>	Ledardiameter, min.	0.5 mm <sup>2</sup>
Yta	Silver passiverad	Grundläggande material	Kopparlegering
BG	3		

## Klassificeringar

ETIM 8.0	EC000438	ETIM 9.0	EC000438
ETIM 10.0	EC000438	ECLASS 14.0	27-44-02-05
ECLASS 15.0	27-44-02-05		



## HDC HE 6 FP EXI

**Weidmüller Interface GmbH & Co. KG**  
 Klingenbergstraße 26  
 D-32758 Detmold  
 Germany

## Tillbehör

www.weidmueller.com

## Dim. 3



Alternativet med att koppla bort ledningar i EXI-området förenklar installationen och servicen och möjliggör bättre förberedelser.

Rockstar® EXI-höljerna som visas här identifieras genom artikelns beteckning.

Ingen blå färg behövs därmed. En blå EXI-packbox behövs för att färdigställa höljet.

## Allmänna beställningsdata

Typ	HDC 06B ALU EXI	Utförande
Art.nr.	<a href="#">3001300000</a>	HDC - kapsling, Installationsstorlek: 3, Skyddsklass: IP65, i ijacket
GTIN (EAN)	4099986902381	tillstånd, Chassiskåpa, Längsbygel på underdelen, Längsbygel inte
Förp.	1 ST	utbytbar, Standard
Typ	HDC 06B TOLU 1M20G EXI	Utförande
Art.nr.	<a href="#">3001360000</a>	HDC - kapsling, Installationsstorlek: 3, Skyddsklass: IP65, i ijacket
GTIN (EAN)	4099986902435	tillstånd, Kabelingång på sidan, stickproppskåpa, Tvärförregling på
Förp.	1 ST	underdelen, Standard, Storlek på kabelinföringar: M 20
Typ	HDC 06B TSLU 1M20G EXI	Utförande
Art.nr.	<a href="#">3001350000</a>	HDC - kapsling, Installationsstorlek: 3, Skyddsklass: IP65, i ijacket
GTIN (EAN)	4099986902428	tillstånd, Kabelingång på sidan, Längsbygel på underdelen, Standard,
Förp.	1 ST	Storlek på kabelinföringar: M 20

## Kloropren-tätningmaterial, -40 °C – +70 °C



Polyamid kabelförskruvningar som är lämpliga för användning i områden med explosionsrisk Ex e (utökad säkerhet) och Ex i (egensäkerhet). Weidmüller erbjuder en produktfamilj utan begränsningar och förutom efterlevnad av standarder utmärker sig kabelförskruvningen tack vare sin förhöjda slagålgighet på 4/7 Joule och ett möjligt temperaturområde ned till -60°C utan begränsningar. De har testats mot nuvarande standard och EN 60079-0-direktivet och de är även ATEX- och IECEx-certifierade.

## Allmänna beställningsdata

Typ	VG M20 EXI 7-13 CR7J G4	Utförande
Art.nr.	<a href="#">2722250000</a>	VG Exi 7J (Ex plastförskruvning 7J Exi), kabelförskruvning, Rak, M 20,
GTIN (EAN)	4050118821482	10 mm, OD min. 7 - OD max. 13 mm, IP54, IP66, IP67, IP68 - 5 bar
Förp.	50 ST	(30 min.), Polyamid 6