

USB3.1C S1H DN1 RL

Weidmüller Interface GmbH & Co. KG
Klingenbergstraße 26
D-32758 Detmold
Germany

www.weidmueller.com

**Allmänna beställningsdata**

Utförande	OMNIMATE-data - USB-uttag, Kretskortsstickanslutning, USB 3.1, Byggform C, 10 Gbit/s, SMD-lödanslutning, 90°, Stickcykler: ≥ 10000 , Antal poler: 24, LCP, Guld över nickel, Rulle
Art.nr.	2987560000
Typ	USB3.1C S1H DN1 RL
GTIN (EAN)	4099986855052
Förp.	1050 items
Förpackning	Rulle

USB3.1C S1H DN1 RL

Weidmüller Interface GmbH & Co. KG

Klingenbergstraße 26

D-32758 Detmold

Germany

www.weidmueller.com

Technical data

Godkännanden

ROHS Uppfyllelse

Mått och vikter

Djup	7.9 mm	Byggdjup (tum)	0.311 inch
Höjd	3.21 mm	Bygghöjd (tum)	0.1264 inch
Bredd	8.94 mm	Byggbredd (tum)	0.352 inch
Nettovikt	0.97 g		

Miljööverensstämmelse för produkt

RoHS-kompatibilitetsstatus	Kompatibel
REACH SVHC	Nej mSvHC över 0,1 viktprocent

Systemspecifikationer

Antal poler	24	LED	Nej
Lödstiftlängd (l)	1.15 mm	Montering på kretskortet	SMD-lödanslutning
Delning i tum (P)	0.020 "	Skärmmaterial	Mässing
Avskärmning	Ja	Ändplatta, Egenskap	Lödfläns
Överföringshastighet	10 Gbit/s	Antal lödstift per pol	1
Anslutningstyp	Lödanslutning	Produktfamilj	OMNIMATE-data - USB-uttag
Delning i mm (P)	0.50 mm	Skyddsklass	IP20
Stickcykler	≥ 10000	Anslutningsvinkel	90°
Skärmarea	förnicklad	Skärmflikar	ingen
Effektkategori	10 Gbit/s	Lödprocess	Reflow-lödning, Manuell lödning

Elektriska egenskaper

Spänningstålighet kontakt/kontakt	100 V AC	Isolationsmotstånd	≥ 100 MΩ
Nominell spänning	5 V		

Packaging

Förpackning	Rulle	VPE-längd	331.00 mm
VPE-bredd	328.00 mm	VPE-höjd	62.00 mm

Materialdata

Isoleringsmaterial	LCP	Färgkod	svart
Färgtabell (jämförbar)	RAL 9011	Isolationsmotstånd	≥ 100 MΩ
Moisture Level (MSL)	1	Brännbarhetsklass enligt UL 94	V-0
Kontaktgrundmaterial	Kopparlegering	Kontaktmaterial	Kopparlegering
Kontaktyta	Guld över nickel	Drifttemperatur, min.	-40 °C
Drifttemperatur, max	80 °C		

Viktig hänvisningstext

Hänvisningstext

USB3.1C S1H DN1 RL

Weidmüller Interface GmbH & Co. KG
Klingenbergstraße 26
D-32758 Detmold
Germany

www.weidmueller.com

Technical data

Klassificeringar

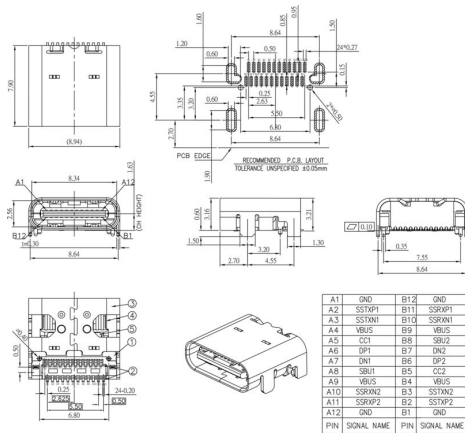
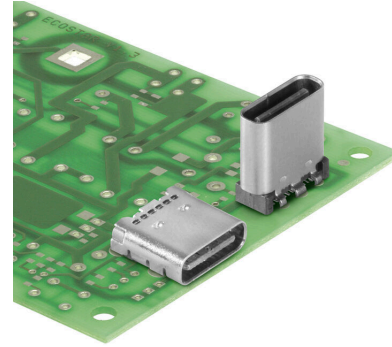
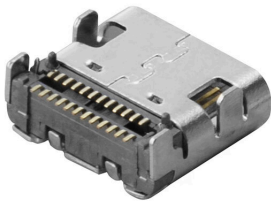
ETIM 8.0	EC002637	ETIM 9.0	EC002637
ETIM 10.0	EC002637	ECLASS 14.0	27-46-02-01
ECLASS 15.0	27-46-02-01		

USB3.1C S1H DN1 RL

Weidmüller Interface GmbH & Co. KG
 Klingenbergstraße 26
 D-32758 Detmold
 Germany

Drawings

www.weidmueller.com



USB3.1C S1H DN1 RL

Weidmüller Interface GmbH & Co. KG
 Klingenbergstraße 26
 D-32758 Detmold
 Germany

Drawings

www.weidmueller.com

