

**USB3.1C S1V DN1 RL****Weidmüller Interface GmbH & Co. KG**

Klingenbergstraße 26

D-32758 Detmold

Germany

www.weidmueller.com

**Allmänna beställningsdata**

Utförande	OMNIMATE-data - USB-uttag, Krets-kortsstickanslutning, USB 3.1, Byggform C, 10 Gbit/s, SMD-lödanslutning, 180°, Stickcykler: ≥ 10000, Antal poler: 24, LCP, Guld över nickel, Rulle
Art.nr.	<a href="#">2987540000</a>
Typ	USB3.1C S1V DN1 RL
GTIN (EAN)	4099986854994
Förp.	450 items
Förpackning	Rulle

## USB3.1C S1V DN1 RL

Weidmüller Interface GmbH &amp; Co. KG

Klingenbergstraße 26

D-32758 Detmold

Germany

www.weidmueller.com

## Technical data

## Godkännanden

ROHS Uppfyllelse

## Mått och vikter

Djup	4.3 mm	Byggdjup (tum)	0.1693 inch
Höjd	9.25 mm	Bygghöjd (tum)	0.3642 inch
Bredd	8.94 mm	Byggbredd (tum)	0.352 inch
Nettovikt	10 g		

## Miljööverensstämmelse för produkt

RoHS-kompatibilitetsstatus	Kompatibel
REACH SVHC	Nej mSvHC över 0,1 viktprocent

## Systemspecifikationer

Antal poler	24	LED	Nej
Lödstiftlängd (l)	1.15 mm	Montering på kretskortet	SMD-lödanslutning
Delning i tum (P)	0.020 "	Skärmmaterial	Mässing
Avskärmning	Ja	Ändplatta, Egenskap	Lödfläns
Överföringshastighet	10 Gbit/s	Antal lödstift per pol	1
Anslutningstyp	Lödanslutning	Produktfamilj	OMNIMATE-data - USB-uttag
Delning i mm (P)	0.50 mm	Skyddsklass	IP20
Stickcykler	≥ 10000	Anslutningsvinkel	180°
Skärmarea	förnicklad	Skärmflikar	ingen
Effektkategori	10 Gbit/s	Lödprocess	Reflow-lödning, Manuell lödning

## Elektriska egenskaper

Spänningstålighet kontakt/kontakt	100 V AC	Isolationsmotstånd	≥ 100 MΩ
Nominell spänning	5 V		

## Packaging

Förpackning	Rulle	VPE-längd	0.00
VPE-bredd	0.00	VPE-höjd	0.00

## Materialdata

Isoleringsmaterial	LCP	Färgkod	svart
Färgtabell (jämförbar)	RAL 9011	Isolationsmotstånd	≥ 100 MΩ
Moisture Level (MSL)	1	Brännbarhetsklass enligt UL 94	V-0
Kontaktgrundmaterial	Kopparlegering	Kontaktmaterial	Fosforbrons-legering
Kontakttyta	Guld över nickel	Drifttemperatur, min.	-30 °C
Drifttemperatur, max	80 °C		

## Viktig hänvisningstext

Hänvisningstext

## USB3.1C S1V DN1 RL

**Weidmüller Interface GmbH & Co. KG**  
Klingenbergstraße 26  
D-32758 Detmold  
Germany

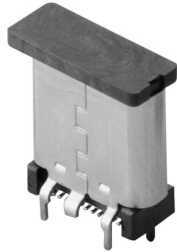
[www.weidmueller.com](http://www.weidmueller.com)

## Technical data

### Klassificeringar

ETIM 8.0	EC002637	ETIM 9.0	EC002637
ETIM 10.0	EC002637	ECLASS 14.0	27-46-02-01
ECLASS 15.0	27-46-02-01		

Drawings

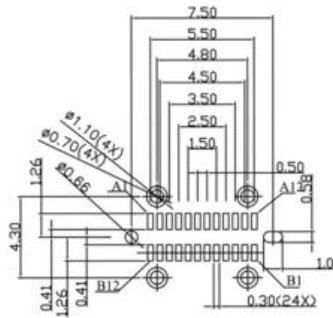
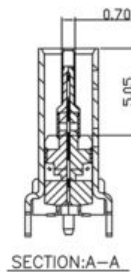
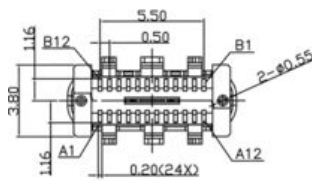
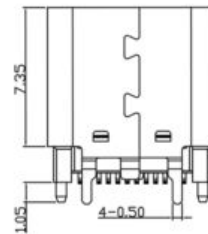
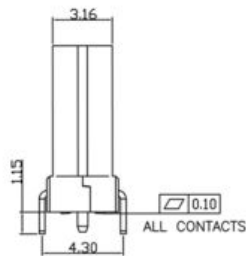
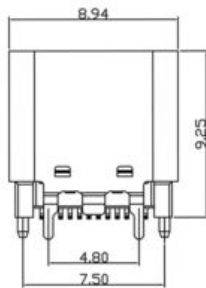
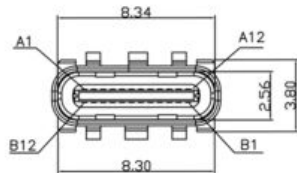


USB3.1C S1V DN1 RL

Weidmüller Interface GmbH & Co. KG  
 Klingenbergstraße 26  
 D-32758 Detmold  
 Germany

Drawings

www.weidmueller.com



USB TYPE-C PIN ASSIGNMENTS

PIN NUMBER	SIGNAL NAME	PIN NUMBER	SIGNAL NAME
A1	GND	B12	GND
A2	SSTXp1	B11	SSRXp1
A3	SSTXn1	B10	SSRXn1
A4	Vbus	B9	Vbus
A5	CC1	B8	SBU2
A6	Dp1	B7	Dn2
A7	Dn1	B6	Dp2
A8	SBU1	B5	CC2
A9	Vbus	B4	Vbus
A10	SSRXn2	B3	SSTXn2
A11	SSRXp2	B2	SSTXp2
A12	GND	B1	GND

