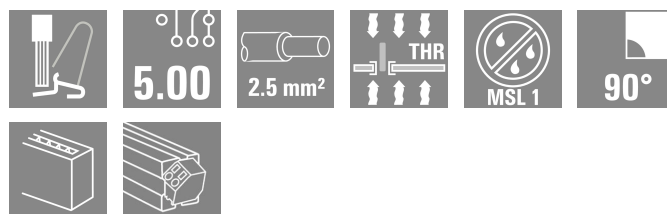
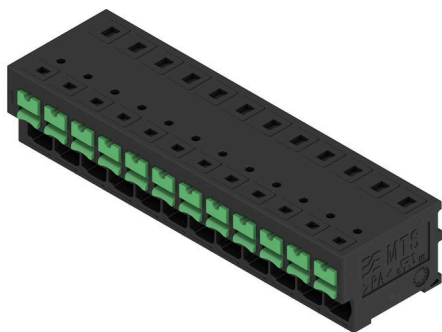


MTS 5/12 H T4 B T

Weidmüller Interface GmbH & Co. KG
 Klingenbergstraße 26
 D-32758 Detmold
 Germany

www.weidmueller.com

Produktillustration



Allmänna beställningsdata

| | |
|-------------------|---|
| Utförande | Kretskortsplint, Kretskortsplint, THT/THR lödanslutning, Delning i mm (P): 5.00 mm, Antal poler: 12, Tube |
| Art.nr. | 2913700000 |
| Typ | MTS 5/12 H T4 B T |
| GTIN (EAN) | 4099986539693 |
| Förp. | 8 items |
| Produktparametrar | IEC: 400 V / 32 A / 0.5 - 4 mm ² UL: 300 V / 20 A / AWG 20 - AWG 12 |
| Förpackning | Tube |

MTS 5/12 H T4 B T

Weidmüller Interface GmbH & Co. KG
Klingenbergstraße 26
D-32758 Detmold
Germany

www.weidmueller.com

Tekniska data

Godkännanden

Godkännanden



| | |
|-----------------------|------------------------------|
| ROHS | Uppfyllelse |
| UL File Number Search | UL-webbplats |
| Certifikat nr (cURus) | E60693 |

Mått och vikter

| | | | |
|--------------------|-------------|----------------|-------------|
| Djup | 18.85 mm | Byggdjup (tum) | 0.7421 inch |
| Höjd | 16.7 mm | Bygghöjd (tum) | 0.6575 inch |
| Höjd lägstbyggande | 13.2 mm | Bredd | 62.3 mm |
| Byggbredd (tum) | 2.4528 inch | Nettovikt | 17.81 g |

Temperaturer

| | | | |
|----------------------|-----------------|--------------------------|-------------------|
| Omgivningstemperatur | -50 °C...125 °C | Installation temperature | -25 °C to +125 °C |
|----------------------|-----------------|--------------------------|-------------------|

Miljööverensstämmelse för produkt

| | |
|----------------------------|--------------------------------|
| RoHS-kompatibilitetsstatus | Kompatibel utan undantag |
| REACH SVHC | Nej mSvHC över 0,1 viktprocent |

Karakteristiska systemvärden

| | | | |
|---------------------------------------|--------------------------|-------|--|
| Produktfamilj | OMNIMATE 4.0 | | |
| Ledaranslutningsteknik | SNAP IN med manöverknapp | | |
| Egenskap för klämstället | WireReady | | |
| Montering på kretskortet | THT/THR lödanslutning | | |
| Ledarutgångsriktning | 90° | | |
| Delning i mm (P) | 5.00 mm | | |
| Delning i tum (P) | 0.197 " | | |
| Antal poler | 12 | | |
| Polradstal | 1 | | |
| Antal rader | 1 | | |
| Lödstiftlängd (l) | 3.5 mm | | |
| Dimensioner för lödstift | 0,6 x 0,8 mm | | |
| Diameter bestyckningshål (D) | 1.3 mm | | |
| Tolerans diameter bestyckningshål (D) | + 0,1 mm | | |
| Antal lödstift per pol | 2 | | |
| Avisoleringslängd | 9 mm | | |
| Avisoleringslängd, tolerans | min. | 8 mm | |
| | max. | 10 mm | |
| L1 i mm | 55.00 mm | | |
| L1 i tum | 2.165 " | | |
| Beröringsskydd enligt DIN VDE 0470 | IP 20 | | |
| Beröringsskydd enligt DIN VDE 57 | fingersäker | | |
| Skyddsklass | IP20 | | |

Materialdata

| | | | |
|-------------------------|-------|----------------------------------|----------|
| Isoleringsmaterial | PA 9T | Färgkod | svart |
| Färg manöverelement | grön | Färgtabell (jämförbar) | RAL 9011 |
| Isoleringsmaterialgrupp | I | CTI (Comparative Tracking Index) | ≥ 600 |
| Moisture Level (MSL) | 1 | Brännbarhetsklass enligt UL 94 | V-0 |

Skapandedatum 30.06.2026 02:23:50 MEZ

MTS 5/12 H T4 B T

Weidmüller Interface GmbH & Co. KG

Klingenbergstraße 26
D-32758 Detmold
Germany

www.weidmueller.com

Tekniska data

| | | | |
|-----------------------|-------------|------------------------|-----------|
| Kontaktmaterial | Cu-legering | Kontaktyta | förtennad |
| Typ av förtenning | matt | Lagertemperatur, min. | -40 °C |
| Lagertemperatur, max. | 70 °C | Driftstemperatur, min. | -50 °C |
| Driftstemperatur, max | 125 °C | | |

Anslutningsbara ledare

| | |
|---|----------------------|
| Anslutningsområde, min. | 0.34 mm ² |
| Anslutningsområde, max. | 4 mm ² |
| Ledardiameter, AWG, min. | AWG 20 |
| Ledardiameter, AWG, max | AWG 12 |
| entrådig, min. H05(07) V-U | 0.5 mm ² |
| entrådig, max. H05(07) V-U | 2.5 mm ² |
| fintrådig, min. H05(07) V-K | 0.5 mm ² |
| fintrådig, max. H05(07) V-K | 4 mm ² |
| med AEH med krage DIN 46 228/4, min. | 0.34 mm ² |
| med ändhylsa med krage DIN 46 228/4, max. | 2.5 mm ² |
| med ändhylsa, DIN 46228 pt 1, min. | 0.5 mm ² |
| med ändhylsa enligt DIN 46 228/1, max. | 2.5 mm ² |
| Isoleringens ytterdiameter, max. | 4.00 mm |

| Anslutningsbar ledare | Ledarens anslutningsarea | nominell | |
|-----------------------|--------------------------|------------------------|-----------------------------|
| kabelsko | | Avisoleringslängd | nominell 10 mm |
| | | Rekommenderad ändhylsa | H0.34/12 TK |
| | | | |
| kabelsko | | Avisoleringslängd | nominell 12 mm |
| | | Rekommenderad ändhylsa | H0.5/16 OR |
| | | Avisoleringslängd | nominell 10 mm |
| | | Rekommenderad ändhylsa | H0.5/10 |
| kabelsko | | Avisoleringslängd | nominell 12 mm |
| | | Rekommenderad ändhylsa | H0.75/16 W |
| | | Avisoleringslängd | nominell 10 mm |
| | | Rekommenderad ändhylsa | H0.75/10 |
| kabelsko | | Avisoleringslängd | nominell 12 mm |
| | | Rekommenderad ändhylsa | H1.0/16 GE |
| | | Avisoleringslängd | nominell 10 mm |
| | | Rekommenderad ändhylsa | H1.0/10 |
| kabelsko | | Avisoleringslängd | nominell 12 mm |
| | | Rekommenderad ändhylsa | H1.5/16 R |
| | | Avisoleringslängd | nominell 10 mm |
| | | Rekommenderad ändhylsa | H1.5/10 |
| kabelsko | | Avisoleringslängd | nominell 10 mm |
| | | Rekommenderad ändhylsa | H2.5/15D BL |
| | | Avisoleringslängd | nominell 10 mm |

Tekniska data

Rekommenderad ändhylsa [H2,5/10](#)

Märkdata enligt CSA

| | | | |
|-------------------------|--------|-------------------------|--------|
| Ledardiameter AWG, min. | AWG 20 | Ledardiameter AWG, max. | AWG 12 |
|-------------------------|--------|-------------------------|--------|

Märkdata enligt UL 1059

| | | | |
|--|--------|--|---|
| Institut (cURus) | CURUS | Certifikat nr (cURus) | E60693 |
| Märkspänning (användargrupp B / UL 1059) | 300 V | Märkspänning (användargrupp D / UL 1059) | 300 V |
| Märkspänning (användargrupp F / UL 1059) | 420 V | Märkström (användargrupp B / UL 1059) | 20 A |
| Märkström (användargrupp D / UL 1059) | 10 A | Ledardiameter AWG, min. | AWG 20 |
| Ledardiameter AWG, max. | AWG 12 | Krypsträcka, min. | 5.6 mm |
| Luftsträcka, min. | 4 mm | Hänvisning till godkännandevärden | Specifikationerna avser maxvärden. För detaljer – se typgodkännandeintyg. |

Märkdata enligt IEC

| | | | |
|--|------------------------|--|-------|
| testad enligt standard | IEC 60664-1, IEC 61984 | Märkström, min. antal poler (Tu=20°C) | 32 A |
| Märkström, max. antal poler (Tu=20°C) | 32 A | Märkström, min. antal poler (Tu=40°C) | 32 A |
| Märkström, max. antal poler (Tu=40°C) | 32 A | Märkspänning vid överspänningsk./ Nedsmutningsgrad II/2 | 400 V |
| Märkspänning vid överspänningsk./ Nedsmutningsgrad III/2 | 400 V | Märkspänning vid överspänningskat./ Nedsmutningsgrad III/3 | 250 V |
| Märkspänning vid överspänningsk./ Nedsmutningsgrad II/2 | 4 kV | Märkspänning vid överspänningsk./ Nedsmutningsgrad III/2 | 4 kV |
| Märkstötspänning vid överspänningsk./ Nedsmutningsgrad III/3 | 4 kV | | |

Viktig hänvisningstext

| | |
|-----------------|--|
| IPC-konformitet | Konformitet: Produkterna utvecklas, tillverkas och levereras i enlighet med internationellt erkända standarder och normer, och uppfyller de egenskaper som garanteras i databladet resp. har designegenskaper i enlighet med IPC-A-610 "Klass 2". Övriga anspråk gällande produkterna kan bedömas på begäran. |
| Hänvisningstext | <ul style="list-style-type: none"> Rated current related to rated cross-section & min. No. of poles. P on drawing = pitch Rated data refer only to the component itself. Clearance and creepage distances to other components are to be designed in accordance with the relevant application standards. During transport, it may rarely occur that the clamping points are already closed. The products remain fully functional. To reactivate the SNAP IN function, please press the activation button. Long term storage of the product with average temperature of 50 °C and maximum humidity 70%, 36 months |

Klassificeringar

| | | | |
|-------------|-------------|-------------|-------------|
| ETIM 8.0 | EC002643 | ETIM 9.0 | EC002643 |
| ETIM 10.0 | EC002643 | ECLASS 14.0 | 27-46-01-01 |
| ECLASS 15.0 | 27-46-01-01 | | |

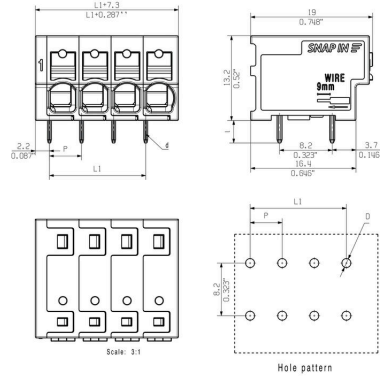
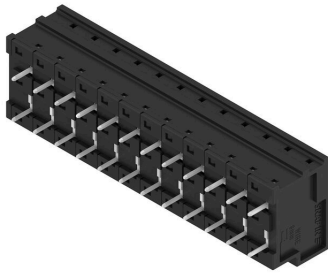
MTS 5/12 H T4 B T

Weidmüller Interface GmbH & Co. KG
 Klingenbergstraße 26
 D-32758 Detmold
 Germany

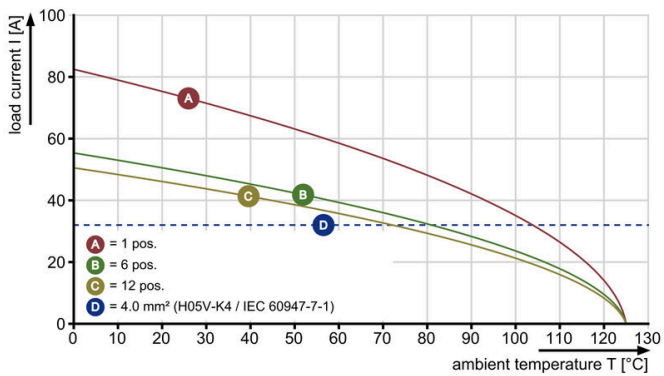
Ritningar

www.weidmueller.com

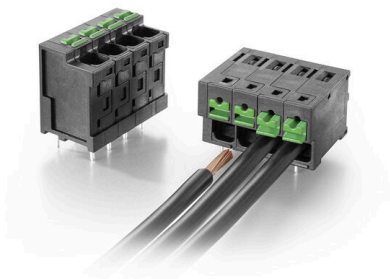
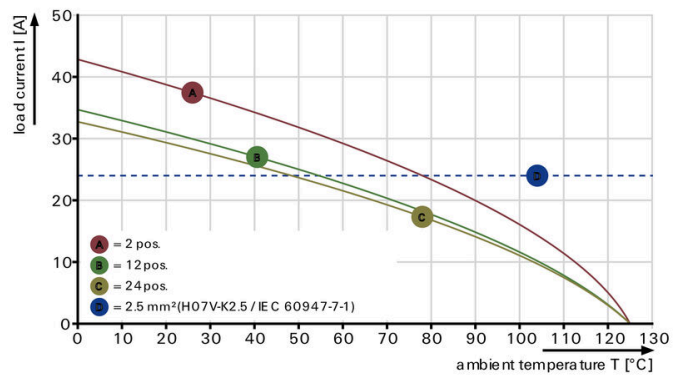
Produktillustration



MTS 5/.. H



MTS 5/.. H



Spår-Skruvmejsel



Spårskruvmejsel med rundklinga, SD DIN 5265, ISO 2380/2, klingprofil enligt DIN 5264, ISO 2380/1, Spets krom top, SoftFinish-handtag

Allmänna beställningsdata

| | | |
|------------|----------------------------|--|
| Typ | SDS 0.6X3.5X100 | Utförande |
| Art.nr. | 2749340000 | Skruvmejsel, Klingbredd (B): 3.5 mm, Klinglängd: 100 mm, |
| GTIN (EAN) | 4050118895568 | Klingtjocklek: 0.6 mm |
| Förp. | 1 ST | |
| Typ | SDIS 0.6X3.5X100 | Utförande |
| Art.nr. | 2749810000 | Skruvmejsel, Klingbredd (B): 3.5 mm, Klinglängd: 100 mm, |
| GTIN (EAN) | 4050118897012 | Klingtjocklek: 0.6 mm |
| Förp. | 1 ST | |