

## MTS 5/08 H T4 B T

Weidmüller Interface GmbH &amp; Co. KG

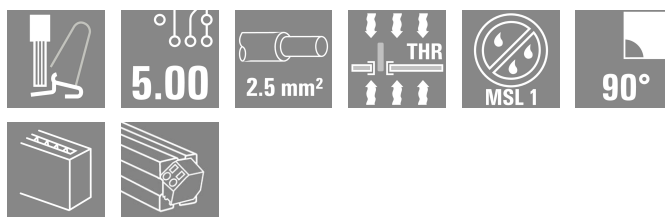
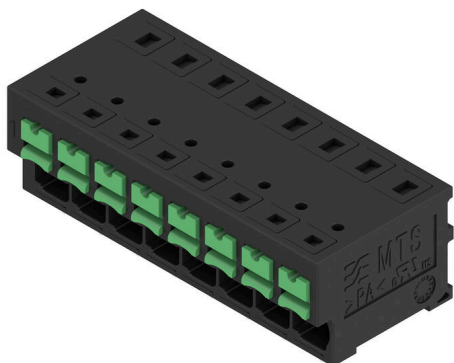
Klingenbergstraße 26

D-32758 Detmold

Germany

www.weidmueller.com

## Produktillustration



## Allmänna beställningsdata

|                   |  |
|-------------------|--|
| Utförande         | Kretskortsplint, Kretskortsplint, THT/THR lödanslutning, Delning i mm (P): 5.00 mm, Antal poler: 8, Tube |
| Art.nr.           | <a href="#">2913660000</a>   |
| Typ               | MTS 5/08 H T4 B T  |
| GTIN (EAN)        | 4099986539655  |
| Förp.             | 12 items   |
| Produktparametrar | IEC: 400 V / 32 A / 0.5 - 4 mm <sup>2</sup><br>UL: 300 V / 20 A / AWG 20 - AWG 12                        |
| Förpackning       | Tube   |

## MTS 5/08 H T4 B T

Weidmüller Interface GmbH & Co. KG  
Klingenbergstraße 26  
D-32758 Detmold  
Germany

www.weidmueller.com

## Tekniska data

## Godkännanden

Godkännanden



|                       |                              |
|-----------------------|------------------------------|
| ROHS                  | Uppfyllelse                  |
| UL File Number Search | <a href="#">UL-webbplats</a> |
| Certifikat nr (cURus) | E60693                       |

## Mått och vikter

|                    |             |                |             |
|--------------------|-------------|----------------|-------------|
| Djup               | 18.85 mm    | Byggdjup (tum) | 0.7421 inch |
| Höjd               | 16.7 mm     | Bygghöjd (tum) | 0.6575 inch |
| Höjd lägstbyggande | 13.2 mm     | Bredd          | 42.3 mm     |
| Byggbredd (tum)    | 1.6654 inch | Nettovikt      | 12.05 g     |

## Temperaturer

|                      |                 |                          |                   |
|----------------------|-----------------|--------------------------|-------------------|
| Omgivningstemperatur | -50 °C...125 °C | Installation temperature | -25 °C to +125 °C |
|----------------------|-----------------|--------------------------|-------------------|

## Miljööverensstämmelse för produkt

|                            |                                |
|----------------------------|--------------------------------|
| RoHS-kompatibilitetsstatus | Kompatibel utan undantag       |
| REACH SVHC                 | Nej mSvHC över 0,1 viktprocent |

## Karakteristiska systemvärden

|                                       |                          |
|---------------------------------------|--------------------------|
| Produktfamilj                         | OMNIMATE 4.0             |
| Ledaranslutningsteknik                | SNAP IN med manöverknapp |
| Egenskap för klämstället              | WireReady                |
| Montering på kretskortet              | THT/THR lödanslutning    |
| Ledarutgångsriktning                  | 90°                      |
| Delning i mm (P)                      | 5.00 mm                  |
| Delning i tum (P)                     | 0.197 "                  |
| Antal poler                           | 8                        |
| Polradstal                            | 1                        |
| Antal rader                           | 1                        |
| Lödstiftlängd (l)                     | 3.5 mm                   |
| Dimensioner för lödstift              | 0,6 x 0,8 mm             |
| Diameter bestyckningshål (D)          | 1.3 mm                   |
| Tolerans diameter bestyckningshål (D) | + 0,1 mm                 |
| Antal lödstift per pol                | 2                        |
| Avisoleringslängd                     | 9 mm                     |
| Avisoleringslängd, tolerans           | min. 8 mm<br>max. 10 mm  |
| L1 i mm                               | 35.00 mm                 |
| L1 i tum                              | 1.378 "                  |
| Beröringsskydd enligt DIN VDE 0470    | IP 20                    |
| Beröringsskydd enligt DIN VDE 57      | fingersäker              |
| Skyddsklass                           | IP20                     |

## Materialdata

|                         |       |                                  |          |
|-------------------------|-------|----------------------------------|----------|
| Isoleringsmaterial      | PA 9T | Färgkod                          | svart    |
| Färg manöverelement     | grön  | Färgtabell (jämförbar)           | RAL 9011 |
| Isoleringsmaterialgrupp | I     | CTI (Comparative Tracking Index) | ≥ 600    |
| Moisture Level (MSL)    | 1     | Brännbarhetsklass enligt UL 94   | V-0      |

## MTS 5/08 H T4 B T

**Weidmüller Interface GmbH & Co. KG**

Klingenbergstraße 26  
D-32758 Detmold  
Germany

www.weidmueller.com

## Tekniska data

|                       |             |                        |           |
|-----------------------|-------------|------------------------|-----------|
| Kontaktmaterial       | Cu-legering | Kontaktyta             | förtennad |
| Typ av förtenning     | matt        | Lagertemperatur, min.  | -40 °C    |
| Lagertemperatur, max. | 70 °C       | Driftstemperatur, min. | -50 °C    |
| Driftstemperatur, max | 125 °C      |                        |           |

## Anslutningsbara ledare

|   |                      |
|---|----------------------|
| Anslutningsområde, min.                   | 0.34 mm <sup>2</sup> |
| Anslutningsområde, max.                   | 4 mm <sup>2</sup>    |
| Ledardiameter, AWG, min.                  | AWG 20               |
| Ledardiameter, AWG, max                   | AWG 12               |
| entrådig, min. H05(07) V-U                | 0.5 mm <sup>2</sup>  |
| entrådig, max. H05(07) V-U                | 2.5 mm <sup>2</sup>  |
| fintrådig, min. H05(07) V-K               | 0.5 mm <sup>2</sup>  |
| fintrådig, max. H05(07) V-K               | 4 mm <sup>2</sup>    |
| med AEH med krage DIN 46 228/4, min.      | 0.34 mm <sup>2</sup> |
| med ändhylsa med krage DIN 46 228/4, max. | 2.5 mm <sup>2</sup>  |
| med ändhylsa, DIN 46228 pt 1, min.        | 0.5 mm <sup>2</sup>  |
| med ändhylsa enligt DIN 46 228/1, max.    | 2.5 mm <sup>2</sup>  |
| Isoleringens ytterdiameter, max.          | 4.00 mm              |

| Anslutningsbar ledare | Ledarens anslutningsarea | nominell               |                             |
|-----------------------|--------------------------|------------------------|-----------------------------|
| kabelsko              |                          | Avisoleringslängd      | nominell 10 mm              |
|                       |                          | Rekommenderad ändhylsa | <a href="#">H0.34/12 TK</a> |
|                       |                          |                        |                             |
| kabelsko              |                          | Avisoleringslängd      | nominell 12 mm              |
|                       |                          | Rekommenderad ändhylsa | <a href="#">H0.5/16 OR</a>  |
|                       |                          | Avisoleringslängd      | nominell 10 mm              |
|                       |                          | Rekommenderad ändhylsa | <a href="#">H0.5/10</a>     |
| kabelsko              |                          | Avisoleringslängd      | nominell 12 mm              |
|                       |                          | Rekommenderad ändhylsa | <a href="#">H0.75/16 W</a>  |
|                       |                          | Avisoleringslängd      | nominell 10 mm              |
|                       |                          | Rekommenderad ändhylsa | <a href="#">H0.75/10</a>    |
| kabelsko              |                          | Avisoleringslängd      | nominell 12 mm              |
|                       |                          | Rekommenderad ändhylsa | <a href="#">H1.0/16 GE</a>  |
|                       |                          | Avisoleringslängd      | nominell 10 mm              |
|                       |                          | Rekommenderad ändhylsa | <a href="#">H1.0/10</a>     |
| kabelsko              |                          | Avisoleringslängd      | nominell 12 mm              |
|                       |                          | Rekommenderad ändhylsa | <a href="#">H1.5/16 R</a>   |
|                       |                          | Avisoleringslängd      | nominell 10 mm              |
|                       |                          | Rekommenderad ändhylsa | <a href="#">H1.5/10</a>     |
| kabelsko              |                          | Avisoleringslängd      | nominell 10 mm              |
|                       |                          | Rekommenderad ändhylsa | <a href="#">H2.5/15D BL</a> |
|                       |                          | Avisoleringslängd      | nominell 10 mm              |

## MTS 5/08 H T4 B T

Weidmüller Interface GmbH &amp; Co. KG

Klingenbergstraße 26

D-32758 Detmold

Germany

www.weidmueller.com

## Tekniska data

Rekommenderad  
ändhylsa [H2,5/10](#)

## Märkdata enligt CSA

|                         |        |                         |        |
|-------------------------|--------|-------------------------|--------|
| Ledardiameter AWG, min. | AWG 20 | Ledardiameter AWG, max. | AWG 12 |
|-------------------------|--------|-------------------------|--------|

## Märkdata enligt UL 1059

|  |        |  |   |
|--|--------|--|---|
| Institut (cURus)                         | CURUS  | Certifikat nr (cURus)                    | E60693  |
| Märkspänning (användargrupp B / UL 1059) | 300 V  | Märkspänning (användargrupp D / UL 1059) | 300 V   |
| Märkspänning (användargrupp F / UL 1059) | 420 V  | Märkström (användargrupp B / UL 1059)    | 20 A  |
| Märkström (användargrupp D / UL 1059)    | 10 A   | Ledardiameter AWG, min.                  | AWG 20  |
| Ledardiameter AWG, max.                  | AWG 12 | Krypsträcka, min.                        | 5,6 mm  |
| Luftsträcka, min.                        | 4 mm   | Hänvisning till godkännandevärden        | Specifikationerna avser maxvärden. För detaljer – se typgodkännandeintyg. |

## Märkdata enligt IEC

|  |                        |  |       |
|--|------------------------|--|-------|
| testad enligt standard                                       | IEC 60664-1, IEC 61984 | Märkström, min. antal poler (Tu=20°C)                      | 32 A  |
| Märkström, max. antal poler (Tu=20°C)                        | 32 A                   | Märkström, min. antal poler (Tu=40°C)                      | 32 A  |
| Märkström, max. antal poler (Tu=40°C)                        | 32 A                   | Märkspänning vid överspänningsk./ Nedsmutningsgrad II/2    | 400 V |
| Märkspänning vid överspänningsk./ Nedsmutningsgrad III/2     | 400 V                  | Märkspänning vid överspänningskat./ Nedsmutningsgrad III/3 | 250 V |
| Märkspänning vid överspänningsk./ Nedsmutningsgrad II/2      | 4 kV                   | Märkspänning vid överspänningsk./ Nedsmutningsgrad III/2   | 4 kV  |
| Märkstötspänning vid överspänningsk./ Nedsmutningsgrad III/3 | 4 kV                   |  |       |

## Viktig hänvisningstext

|                 |  |
|-----------------|--|
| IPC-konformitet | Konformitet: Produkterna utvecklas, tillverkas och levereras i enlighet med internationellt erkända standarder och normer, och uppfyller de egenskaper som garanteras i databladet resp. har designegenskaper i enlighet med IPC-A-610 "Klass 2". Övriga anspråk gällande produkterna kan bedömas på begäran.  |
| Hänvisningstext | <ul style="list-style-type: none"> <li>Rated current related to rated cross-section &amp; min. No. of poles.</li> <li>P on drawing = pitch</li> <li>Rated data refer only to the component itself. Clearance and creepage distances to other components are to be designed in accordance with the relevant application standards.</li> <li>During transport, it may rarely occur that the clamping points are already closed. The products remain fully functional. To reactivate the SNAP IN function, please press the activation button.</li> <li>Long term storage of the product with average temperature of 50 °C and maximum humidity 70%, 36 months</li> </ul> |

## Klassificeringar

|             |             |             |             |
|-------------|-------------|-------------|-------------|
| ETIM 8.0    | EC002643    | ETIM 9.0    | EC002643    |
| ETIM 10.0   | EC002643    | ECLASS 14.0 | 27-46-01-01 |
| ECLASS 15.0 | 27-46-01-01 |             |             |

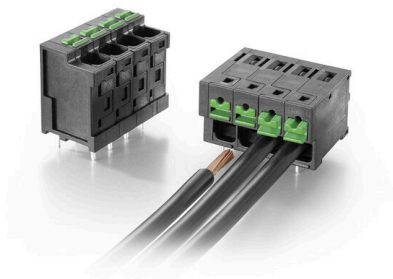
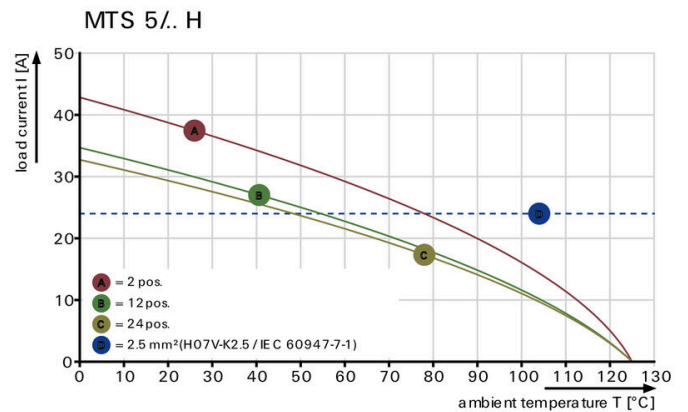
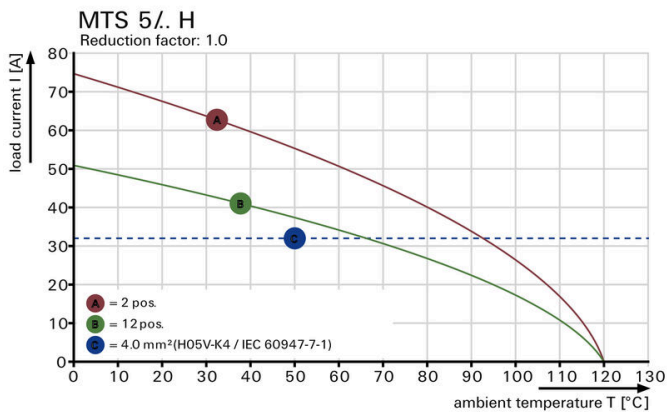
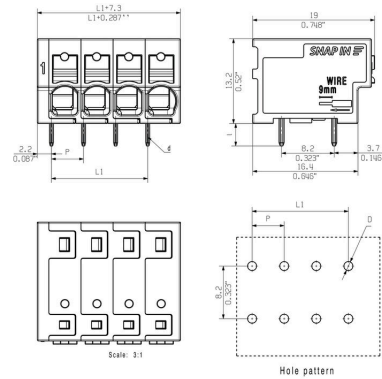
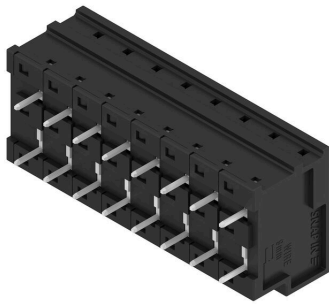
MTS 5/08 H T4 B T

Weidmüller Interface GmbH & Co. KG  
 Klingenbergstraße 26  
 D-32758 Detmold  
 Germany

Ritningar

www.weidmueller.com

Produktillustration



**Spår-Skruvmejsel**



Spårskruvmejsel med rundklinga, SD DIN 5265, ISO 2380/2, klingprofil enligt DIN 5264, ISO 2380/1, Spets krom top, SoftFinish-handtag

**Allmänna beställningsdata**

|            |                            |  |
|------------|----------------------------|--|
| Typ        | SDS 0.6X3.5X100            | Utförande  |
| Art.nr.    | <a href="#">2749340000</a> | Skruvmejsel, Klingbredd (B): 3.5 mm, Klinglängd: 100 mm, |
| GTIN (EAN) | 4050118895568              | Klingtjocklek: 0.6 mm                                    |
| Förp.      | 1 ST                       |  |
| Typ        | SDIS 0.6X3.5X100           | Utförande  |
| Art.nr.    | <a href="#">2749810000</a> | Skruvmejsel, Klingbredd (B): 3.5 mm, Klinglängd: 100 mm, |
| GTIN (EAN) | 4050118897012              | Klingtjocklek: 0.6 mm                                    |
| Förp.      | 1 ST                       |  |