

## IE-SW-BLB-05-1GT-4GTPOE

**Weidmüller Interface GmbH & Co. KG**

Klingenbergstraße 26

D-32758 Detmold

Germany

[www.weidmueller.com](http://www.weidmueller.com)



Features of BasicLine series B Power-over-Ethernet unmanaged switches

- Variants with 4 or 8 IEEE 802.3af/at/bt compliant PoE ports (up to 60 watt power output per PoE port) up to 144 watt total power budget
- Integrated DC/DC converter for providing PoE voltage to PDs over the entire PSE input voltage range from 12 to 57 V DC
- Models supporting Gigabit Ethernet including Jumbo Frame support for applications with high demand on bandwidth and latency
- Optimized DIN-rail clip as well as PUSH IN Connectors for fast and easy installation
- Suitable for use in any environment thanks to a large number of certifications
- Reliable operation due to redundant voltage inputs, fault relay and LED diagnostics

### Allmänna beställningsdata

Utförande	Nätverksswitch, unmanaged PoE, Gigabit Ethernet, Antal portar: 1x RJ45, 4x RJ45 PoE++, IP30, -40 °C...75 °C
Art.nr.	<a href="#">2908210000</a>
Typ	IE-SW-BLB-05-1GT-4GTPOE
GTIN (EAN)	4099986847996
Förp.	1 items

Tekniska data

Godkännanden

Godkännanden



ROHS	Uppfyllelse
UL File Number Search	<a href="#">UL-webbplats</a>
Certifikat-Nr. (cULus)	E141197
Certificat-nr (cULusEX)	E223527

Mått och vikter

Djup	85 mm	Byggdjup (tum)	3.3464 inch
Höjd	114 mm	Bygghöjd (tum)	4.4882 inch
Bredd	44 mm	Byggbredd (tum)	1.7323 inch
Nettovikt	484 g		

Temperaturer

Lagertemperatur	-40 °C...85 °C	Drifttemperatur	-40 °C...75 °C
Fuktighet	5 till 95 % (icke kondenserande)		

Miljööverensstämmelse för produkt

RoHS-kompatibilitetsstatus	Kompatibel med undantag		
RoHS-undantag (om tillämpligt/känt)	7a, 7cl		
REACH SVHC	Lead 7439-92-1, Lead monoxide 1317-36-8		
SCIP	aa4e94ed-b5d0-4245-91e3-1adf29647214		

EMC överensstämmelse och godkännanden

Fritt fall	Enligt IEC 60068-2-31	EMC-Normer	EN IEC 61000-6-2, EN IEC 61000-6-4, FCC Part 15 Subpart B Class A, IEC 61000-4-2 ESD: Contact: 6 kV; Air: 8 kV, IEC 61000-4-3 RS: 80 MHz to 1 Ghz: 10 V/m, IEC 61000-4-3 RS: 1.4 GHz to 6 Ghz: 3 V/m, IEC 61000-4-4 EFT: Power: 4 kV; Signal: 2 kV, IEC 61000-4-5 Surge: Power: 2 kV; Signal: 2 kV, IEC 61000-4-6 CS: 10 Vrms, IEC 61000-4-8 PFMF: 30 A/m
Vibration	enligt IEC 60068-2-6	Stöt	enligt IEC 60068-2-27
Säkerhetsnorm	UL 61010-1, UL 61010-2-201		

## IE-SW-BLB-05-1GT-4GTPOE

Weidmüller Interface GmbH &amp; Co. KG

Klingenbergstraße 26

D-32758 Detmold

Germany

www.weidmueller.com

## Tekniska data

## Garanti

Tidsperiod 5 År

## Gränssnitt

RJ45-portar	10/100/1000BaseT(X), auto negotiation, Full-/halvduplex-modus, Auto MDI/MDI-X-anlutning	Funktion DIP-brytare	QoS (på/av), Aktivera/inaktivera Broadcast stormskydd, Filtrering av MAC-ramar (på/av), Aktivera/deaktivera IEEE 802.3az energieffektivt Ethernet
Antal portar	1x RJ45, 4x RJ45 PoE++	LED-displej	Power LED: PWR1, PWR2, Port LED: LNK/ACT, 10/100/1000M (RJ45 port)

## Hanteringsfunktioner

Filter för nätverkstrafik	Quality of Service (QoS), Class of Service (CoS), Type of Service (ToS), Differentiated Services Code Point (DSCP), MAC-ramfiltrering (LLDP-ramblockering)	Stöd för industriellt protokoll	PROFINET-enhet enligt överensstämelseklass A
---------------------------	--	---------------------------------	--

## MTBF

MTBF	Enligt standard	Telcordia SR-332
	Drifttid (timmar), min.	776841 h
	Omgivningstemperatur	25 °C

## Omgivningsvillkor

Driftstemperatur, max	75 °C	
Driftstemperatur, min.	-40 °C	
Fuktighet	5 till 95 % (icke kondenserande)	
Lagertemperatur, max.	85 °C	
Lagertemperatur, min.	-40 °C	
Höjdområde för drift	Höjd, max.	2000 m
	Anmärkning	enligt UL

## Power over Ethernet (PoE)

PoE uteffekt	Standard	IEEE 802.3af
	Uteffekt	15.4 W
	Standard	IEEE 802.3at
	Uteffekt	30 W
	Standard	IEEE 802.3bt
	Uteffekt	60 W
PoE utgångsström	Standard	IEEE 802.3af
	Standard	IEEE 802.3at
	Standard	IEEE 802.3bt
Total effektbudget PoE	Spänningstyp	DC
	Spänning, min.	12 V
	Spänning, max.	23.9 V
	Effektbudget	60 W
	Spänningstyp	DC

## IE-SW-BLB-05-1GT-4GTPOE

Weidmüller Interface GmbH &amp; Co. KG

Klingenbergstraße 26

D-32758 Detmold

Germany

www.weidmueller.com

## Tekniska data

	Spänning, min.	24 V
	Spänning, max.	47.9 V
	Effektbudget	120 W
	Spänningstyp	DC
	Spänning, min.	48 V
	Spänning, max.	57 V
	Effektbudget	144 W
PoE stiftkonfiguration	Mode A: Pin 1, 2 (V-); Pin 3, 6 (V+); Alternative A: MDI-X / Mode B: Pin 4, 5 (V+); Pin 7, 8 (V-); Alternative B: MDI-X	

## Spänningsförsörjning

Skydd polförväxling	Ja	
Matningsspänning	2 redundanta ingångar	
Skydd överlast ström	Ja	
Anslutning	1 avtagbart 4-poligt plintblock	
Matningsspänningsområde:	Spänningstyp	DC
	Spänning, min.	12 V
	Spänning, max.	57 V
Nuvarande strömförbrukning	Spänning	12 V
	Spänningstyp	DC
	Strömförbrukning med PD (powered device, strömsatt apparat)	6.41 A
	Strömförbrukning utan PD (powered device, strömsatt apparat)	310 mA
	Spänning	24 V
	Spänningstyp	DC
	Strömförbrukning med PD (powered device, strömsatt apparat)	5.76 A
	Strömförbrukning utan PD (powered device, strömsatt apparat)	180 mA
	Spänning	48 V
	Spänningstyp	DC
	Strömförbrukning med PD (powered device, strömsatt apparat)	3.3 A
	Strömförbrukning utan PD (powered device, strömsatt apparat)	83 mA

## Switchegenskaper

Storlek MAC-Tabell	4 K	Buffertstorlek paket	1.5 Mbit
Bakplanets bandbredd	10 Gbit/s	Jumbo frame support	upp till 9 kB

## Tekniska data

Kapslingsmaterial	Metall	Monteringstyp	DIN-skena
Skyddsklass	IP30	Hastighet	Gigabit Ethernet
Switch	unmanaged PoE		

## Teknologi

Dataförmedling	Store and Forward	Flödesstyrning	IEEE 802.3x flödesstyrning
Standard	IEEE 802.3 for 10BASE-T, IEEE 802.3u for 100BASE-TX, IEEE 802.3ab for 1000BASE-T, IEEE 802.3x for flow control, IEEE 802.3az Energy-Efficient Ethernet, IEEE 802.1p for Class of Service / Quality		

**Tekniska data**

of Service (CoS/QoS), IEEE  
802.3at/af/bt for Power-  
over-Ethernet

**Klassificeringar**

ETIM 8.0	EC000734	ETIM 9.0	EC000734
ETIM 10.0	EC000734	ECLASS 14.0	19-17-04-10
ECLASS 15.0	19-17-04-10		

## IE-SW-BLB-05-1GT-4GTPOE

**Weidmüller Interface GmbH & Co. KG**  
 Klingenbergstraße 26  
 D-32758 Detmold  
 Germany

www.weidmueller.com

## Tillbehör

### Montagesats för 19"-rackmontage

- För konfektionering av enheter baserade på DIN-skena på 19" rack



### Allmänna beställningsdata

Typ	RM-KIT	Utförande
Art.nr.	<a href="#">1241440000</a>	Kit for 19"-rack mounting
GTIN (EAN)	4050118029154	
Förp.	1 ST	

### Monteringsats för väggfästning (BasicLine-serie B)



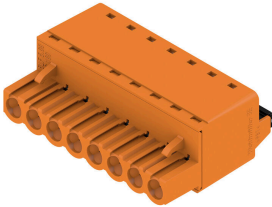
- Montagesats för väggfästning (BasicLine-serie B):  
 Montagesats för alternativ väggfästning av DIN-skenebaserade (av hattskenetyp) Industrial Ethernet-komponenter av BasicLine B-serien.  
 IE-VÄGGMONTERINGSKIT-MODELL-A för användning med:
- Industrial Ethernet-switchar för produktsortiment IE-SW-BLB05/BLB08/BLB10 IE-VÄGGMONTERINGSKIT-MODELL-B för användning med:
  - Industrial Ethernet-switchar från produktsortiment IE-SW-BLB16/BLB18/BLB24

### Allmänna beställningsdata

Typ	IE-WALLMOUNT-KIT-MODEL-B	Utförande
Art.nr.	<a href="#">3032770000</a>	Sats för väggfästning
GTIN (EAN)	4099986984523	
Förp.	1 ST	

## Tillbehör

## BLF 5.08HC/180 SN



Precis lika tillförlitlig som det miljonfaldigt beprövade originalet och med innovativa detaljer:

BLF 5.08HC, PUSH IN-versionen av hylsdelen BLZP 5.08HC, skiljer sig inte bara i anslutningsteknik, utan är även mer kompakt. Weidmüllers innovativa PUSH IN fjäderanslutningsteknik står för en framtid med enkel och verktygslös ledaranslutning. HC = Högström. När det gäller mångsidighet håller BLF 5.08HC måttet på samma sätt som förebilden:

- 3 testade och beprövade ledar-utgångsriktningar ger den vanliga flexibiliteten för applikationsspecifik design
- 4 flänsvariationer och den patenterade lösgöringsarmen tillåter att låsningskonceptet baseras på användarens behov
- För att uppnå maximal märkdata, använd kontaktanslutningskombinationen från BLF 5.08HC med SL 5.08HC.

## Allmänna beställningsdata

Typ	BLF 5.08HC/04/180 SN BK...	Utförande
Art.nr.	<a href="#">1013450000</a>	Kretskortsstickanslutning, Hylsstickpropp, 5.08 mm, Antal poler: 4,
GTIN (EAN)	4032248721603	180°, PUSH IN med manöverknapp, Anslutningsområde, max. : 3.31
Förp.	90 ST	mm <sup>2</sup> , Box