

IE-SW-BLB-18-16TX-2GESFP

Weidmüller Interface GmbH & Co. KG

Klingenbergstraße 26

D-32758 Detmold

Germany

www.weidmueller.com



Funktioner av brytare i serien BasicLine Series B

- Stödja kommunikation i realtid t.ex. i PROFINET-nätverket tack vare funktionen "Quality of Service" (servicekvalitet) och funktionaliteten "LLDP frame blocking" (LLDP-ramblockering) – "PROFINET Conformance Class A" (PROFINET-överensstämmelse klass A)
- Ett stort antal certifieringar för att uppfylla alla krav på mekanisk påverkans och EMC-påverkan, idealisk för tillämpningsområden som till havs, för bearbetning eller utvinning
- Optimerad DIN-skenklämma samt PUSH IN-anslutningar för snabb och enkel installation
- Kåpor är den vanligaste portkombinationen med RJ45- och SFP-portar för flexibel användning
- AC/DC-energiförsörjningsingång
- Nätverkets tillgänglighet ökar kraftigt tack vare Broadcast Storm Protection
- Energieffektiv Ethernet och plastfri förpackning

Allmänna beställningsdata

Utförande	Nätverksswitch, unmanaged, Fast/Gigabit Ethernet, Antal portar: 16x RJ45, 2x 100/1000BaseSFP Slot, IP30, -40 °C...75 °C
Art.nr.	2908170000
Typ	IE-SW-BLB-18-16TX-2GESFP
GTIN (EAN)	4099986848115
Förp.	1 items

IE-SW-BLB-18-16TX-2GESFP

Weidmüller Interface GmbH & Co. KG
 Klingenbergstraße 26
 D-32758 Detmold
 Germany

www.weidmueller.com

Tekniska data

Godkännanden

Godkännanden



ROHS	Uppfyllelse
UL File Number Search	UL-webbplats
Certifikat-Nr. (cULus)	E141197
Certificat-nr (cULusEX)	E223527

Mått och vikter

Djup	95 mm	Byggdjup (tum)	3.7401 inch
Höjd	144 mm	Bygghöjd (tum)	5.6693 inch
Bredd	65 mm	Byggbredd (tum)	2.5591 inch
Nettovikt	636 g		

Temperaturer

Lagertemperatur	-40 °C...85 °C	Drifttemperatur	-40 °C...75 °C
Fuktighet	5 till 95 % (icke kondenserande)		

Miljööverensstämmelse för produkt

RoHS-kompatibilitetsstatus	Kompatibel med undantag
RoHS-undantag (om tillämpligt/känt)	7a, 7cl
REACH SVHC	Lead 7439-92-1, Lead monoxide 1317-36-8
SCIP	9229992a-00b9-4096-8962-200a7f33e289

EMC överensstämmelse och godkännanden

Explosionsfarliga områden	EN IEC 60079-0, EN IEC 60079-7, EN IEC 60079-15, UL/cUL, Klass I Division 2, Grupper A, B, C och D, ATEX-zon 2 Ex ec nC IIC T4 Gc	Fritt fall	Enligt IEC 60068-2-31
EMC-Normer	EN IEC 61000-6-2, EN IEC 61000-6-4, FCC Part 15 Subpart B Class A, IEC 61000-4-2 ESD: Contact: 6 kV; Air: 8 kV, IEC 61000-4-3 RS: 80 MHz to 1 Ghz: 10 V/m, IEC 61000-4-3 RS: 1.4 GHz to 6 Ghz: 3 V/m, IEC 61000-4-4 EFT: Power: 4 kV; Signal: 2 kV, IEC 61000-4-5 Surge: Power: 2 kV; Signal: 2 kV, IEC 61000-4-6 CS: 10 Vrms, IEC 61000-4-8 PFMF: 30 A/m	Godkännande för maritim användning	ABS, BV, DNV, LR, RINA

IE-SW-BLB-18-16TX-2GESFP

Weidmüller Interface GmbH & Co. KG
 Klingenbergstraße 26
 D-32758 Detmold
 Germany

www.weidmueller.com

Tekniska data

Vibration	enligt IEC 60068-2-6	Stöt	enligt IEC 60068-2-27
Säkerhetsnorm	UL 61010-1, UL 61010-2-201		

Garanti

Tidsperiod	5 År
------------	------

Gränssnitt

Glasfiber-portar	100/1000Base SFP Slot	RJ45-portar	10/100BaseT(X), auto negotiation, Full-/halvduplex-modus, Auto MDI/MDI-X-anslutning
Funktion DIP-brytare	QoS (på/av), Aktivera/inaktivera Broadcast stormskydd, Filtrering av MAC-ramar (på/av), Aktivera/deaktivera IEEE 802.3az energieffektivt Ethernet, 2x för aktivera/avaktivera effektstörningslarm via relä	Larmkontakt	1 reläutgång med en strömbelastbarhet på 1 A vid 24 V DC
Signalkontakt	1 reläutgång med en strömbelastbarhet på 1 A vid 24 V DC	Antal portar	16x RJ45, 2x 100/1000BaseSFP Slot
LED-displej	Power LED: PWR1, PWR2, Port LED: LNK/ACT, 10/100M (RJ45 port), Effekt-LED: PWR FLT		

Hanteringsfunktioner

Filter för nätverkstrafik	Quality of Service (QoS), Class of Service (CoS), Type of Service (ToS), Differentiated Services Code Point (DSCP), MAC-ramfiltrering (LLDP-ramblockering)	Stöd för industriellt protokoll	PROFINET-enhet enligt överensstämelseklass A
---------------------------	--	---------------------------------	--

MTBF

MTBF	Enligt standard	Telcordia SR-332
	Drifttid (timmar), min.	759792 h
	Ingångsspänning	24 V

Omgivningsvillkor

Driftstemperatur, max	75 °C	
Driftstemperatur, min.	-40 °C	
Fuktighet	5 till 95 % (icke kondenserande)	
Lagertemperatur, max.	85 °C	
Lagertemperatur, min.	-40 °C	
Höjdområde för drift	Höjd, max.	2000 m
	Anmärkning	enligt UL
	Höjd, max.	6000 m
	Anmärkning	för restriktioner, se tillverkarens deklaration för drifhöjd i avsnitt Nedladdningar

Tekniska data

Spänningsförsörjning

Skydd polförväxling	Ja	
Strömförbrukning	0.23 A	
Matningsspänning	12/24/48 V DC, 24 V AC, 2 redundanta ingångar	
Skydd överlast ström	Ja	
Anslutning	1 avtagbart 6-poligt plintblock	
Matningsspänningsområde:	Spänningstyp	DC
	Spänning, min.	9 V
	Spänning, max.	60 V
	Spänningstyp	AC
	Spänning, min.	18 V
Nuvarande strömförbrukning	Spänning	24 V
	Ström	0.23 A
	Spänningstyp	DC

Switchegenskaper

Prioritetsköer	4	Storlek MAC-Tabell	4 K
Buffertstorlek paket	4 Mbit	Bakplanets bandbredd	7.2 Gbit/s
Jumbo frame support	upp till 9 kB		

Tekniska data

Kapslingsmaterial	Metall	Monteringstyp	DIN-skena
Skyddsklass	IP30	Hastighet	Fast/Gigabit Ethernet
Switch	unmanaged		

Teknologi

Dataförmedling	Store and Forward	Flödesstyrning	IEEE 802.3x flödesstyrning
Standard	IEEE 802.3 for 10BASE-T, IEEE 802.3ab for 1000BASE-T, IEEE 802.3x for flow control, IEEE 802.3az Energy-Efficient Ethernet, IEEE 802.1p for Class of Service / Quality of Service (CoS/QoS), IEEE 802.3u for 100BaseT(X) and 100BaseFX, IEEE 802.3z for 1000BaseX		

Klassificeringar

ETIM 8.0	EC000734	ETIM 9.0	EC000734
ETIM 10.0	EC000734	ECLASS 14.0	19-17-04-02
ECLASS 15.0	19-17-04-02		

IE-SW-BLB-18-16TX-2GESFP

Weidmüller Interface GmbH & Co. KG
 Klingenbergstraße 26
 D-32758 Detmold
 Germany

Tillbehör

www.weidmueller.com

SFP-transceiver (för användning med brytare av Eco-, Advanced-, Substation- och BasicLine-serier B)



Kännetecken för SFP-transceiverserien

- Ett stort antal transceivertyper för olika överföringshastigheter (upp till 10 Gigabit Ethernet) och avstånd (upp till 60 km).
- BiDi SFP-modeller för kommunikation via enkelfiber
- Transceiverstatus kan kontrolleras lätt tack vare stöd för Digital Diagnostic Monitoring (DDM)
- Kan anslutas under drift
- Klass 1-laserprodukt; uppfyller EN60825-1
- Gäller för brytare av Eco-, Advanced- och SubstationLine

Allmänna beställningsdata

Typ	IE-SFP-1FE-MM-2	Utförande
Art.nr.	2682450000	SFP Transceiver, 100 Mbps, Multimode, LC-Duplex, 4 km, -40 °C...85
GTIN (EAN)	4050118692266	°C
Förp.	1 ST	
Typ	IE-SFP-1FE-SM-30	Utförande
Art.nr.	2682460000	SFP Transceiver, 100 Mbps, Singlemode, LC-Duplex, 30 km, -40
GTIN (EAN)	4050118692259	°C...85 °C
Förp.	1 ST	
Typ	IE-SFP-1FE-SM-60	Utförande
Art.nr.	2682470000	SFP Transceiver, 100 Mbps, Singlemode, LC-Duplex, 60 km, -40
GTIN (EAN)	4050118692242	°C...85 °C
Förp.	1 ST	
Typ	IE-SFP-1GE-MM-05	Utförande
Art.nr.	2682480000	SFP Transceiver, 1000 Mbps, Multimode, LC-Duplex, 0.5 km, -40
GTIN (EAN)	4050118692235	°C...85 °C
Förp.	1 ST	
Typ	IE-SFP-1GE-MM-2	Utförande
Art.nr.	2682490000	SFP Transceiver, 1000 Mbps, Multimode, LC-Duplex, 2 km, -40
GTIN (EAN)	4050118692228	°C...85 °C
Förp.	1 ST	
Typ	IE-SFP-1GE-SM-10	Utförande
Art.nr.	2682500000	SFP Transceiver, 1000 Mbps, Singlemode, LC-Duplex, 10 km, -40
GTIN (EAN)	4050118692211	°C...85 °C
Förp.	1 ST	
Typ	IE-SFP-1GE-SM-40	Utförande
Art.nr.	2682510000	SFP Transceiver, 1000 Mbps, Singlemode, LC-Duplex, 40 km, -40
GTIN (EAN)	4050118692204	°C...85 °C
Förp.	1 ST	
Typ	IE-SFP-1GE-SM-10-BIDI-T...	Utförande
Art.nr.	2682520000	SFP Transceiver, 1000 Mbps, Singlemode BiDi, LC-Simplex, 10 km,
GTIN (EAN)	4050118692198	-40 °C...85 °C
Förp.	1 ST	
Typ	IE-SFP-1GE-SM-10-BIDI-T...	Utförande
Art.nr.	2682530000	SFP Transceiver, 1000 Mbps, Singlemode BiDi, LC-Simplex, 10 km,
GTIN (EAN)	4050118692181	-40 °C...85 °C
Förp.	1 ST	
Typ	IE-SFP-1GE-SM-20-BIDI-T...	Utförande
Art.nr.	2682540000	SFP Transceiver, 1000 Mbps, Singlemode BiDi, LC-Simplex, 20 km,
GTIN (EAN)	4050118692174	-40 °C...85 °C
Förp.	1 ST	

IE-SW-BLB-18-16TX-2GESFP

Weidmüller Interface GmbH & Co. KG
 Klingenbergstraße 26
 D-32758 Detmold
 Germany

www.weidmueller.com

Tillbehör

Typ	IE-SFP-1GE-SM-20-BIDI-T...	Utförande
Art.nr.	2682550000	SFP Transceiver, 1000 Mbps, Singlemode BiDi, LC-Simplex, 20 km,
GTIN (EAN)	4050118692167	-40 °C...85 °C
Förp.	1 ST	

Montagesats för 19"-rackmontage

- För konfektionering av enheter baserade på DIN-skena på 19" rack



Allmänna beställningsdata

Typ	RM-KIT	Utförande
Art.nr.	1241440000	Kit for 19"-rack mounting
GTIN (EAN)	4050118029154	
Förp.	1 ST	

Monteringsats för väggfästning (BasicLine-serie B)

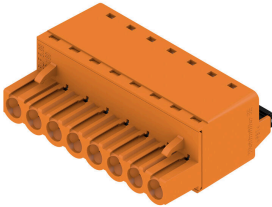


- Montagesats för väggfästning (BasicLine-serie B):
 Montagesats för alternativ väggfästning av DIN-skenebaserade (av hattskenetyp) Industrial Ethernet-komponenter av BasicLine B-serien.
 IE-VÄGGMONTERINGSKIT-MODELL-A för användning med:
- Industrial Ethernet-switchar för produktsortiment IE-SW- BLB05/BLB08/BLB10
- IE-VÄGGMONTERINGSKIT-MODELL-B för användning med:
- Industrial Ethernet-switchar från produktsortiment IE-SW- BLB16/BLB18/BLB24

Allmänna beställningsdata

Typ	IE-WALLMOUNT-KIT-MODEL-B	Utförande
Art.nr.	3032770000	Kit for wall mounting
GTIN (EAN)	4099986984523	
Förp.	1 ST	

BLF 5.08HC/180 SN



Precis lika tillförlitlig som det miljontals beprövade originalet och med innovativa detaljer: BLF 5.08HC, PUSH IN-versionen av hylsdelen BLZP 5.08HC, skiljer sig inte bara i anslutningsteknik, utan är även mer kompakt. Weidmüllers innovativa PUSH IN fjäderanslutningsteknik står för en framtid med enkel och verktygslös ledaranslutning. HC = Högström. När det gäller mångsidighet håller BLF 5.08HC måttet på samma sätt som förebilden:

- 3 testade och beprövade ledar-utgångsriktningar ger den vanliga flexibiliteten för applikationsspecifik design
- 4 flänsvariationer och den patenterade lösgöringsarmen tillåter att låsningskonceptet baseras på användarens behov
- För att uppnå maximal märkdata, använd kontaktanslutningskombinationen från BLF 5.08HC med SL 5.08HC.

Allmänna beställningsdata

Typ	BLF 5.08HC/06/180 SN BK...	Utförande
Art.nr.	1013470000	Kretskortsstickanslutning, Hylsstickpropp, 5.08 mm, Antal poler: 6,
GTIN (EAN)	4032248721627	180°, PUSH IN med manöverknapp, Anslutningsområde, max. : 3.31
Förp.	60 ST	mm ² , Box