

IE-SW-BLB-08-8GT-C

Weidmüller Interface GmbH & Co. KG

Klingenbergstraße 26

D-32758 Detmold

Germany

www.weidmueller.com



Funktioner av brytare i serien BasicLine Series B

- Stödja kommunikation i realtid t.ex. i PROFINET-nätverket tack vare funktionen "Quality of Service" (servicekvalitet) och funktionaliteten "LLDP frame blocking" (LLDP-ramblockering) – "PROFINET Conformance Class A" (PROFINET-överensstämmelse klass A)
- Ett stort antal certifieringar för att uppfylla alla krav på mekanisk påverkans och EMC-påverkan, idealisk för tillämpningsområden som till havs, för bearbetning eller utvinning
- Optimerad DIN-skenklämma samt PUSH IN-anslutningar för snabb och enkel installation
- Kåpor är den vanligaste portkombinationen med RJ45- och SFP-portar för flexibel användning
- AC/DC-energiförsörjningsingång
- Nätverkets tillgänglighet ökar kraftigt tack vare Broadcast Storm Protection
- Energieffektiv Ethernet och plastfri förpackning

Allmänna beställningsdata

| | |
|------------|---|
| Utförande | Nätverksswitch, unmanaged, Gigabit Ethernet, Antal portar: 8x RJ45, IP30, -40 °C...75 °C, Överensstämmande beläggning |
| Art.nr. | 2908110000 |
| Typ | IE-SW-BLB-08-8GT-C |
| GTIN (EAN) | 4099986848092 |
| Förp. | 1 items |

Tekniska data

Godkännanden

Godkännanden



| | |
|-------------------------|------------------------------|
| ROHS | Uppfyllelse |
| UL File Number Search | UL-webbplats |
| Certifikat-Nr. (cULus) | E141197 |
| Certificat-nr (cULusEX) | E223527 |

Mått och vikter

| | | | |
|-----------|--------|-----------------|-------------|
| Djup | 85 mm | Byggdjup (tum) | 3.3464 inch |
| Höjd | 114 mm | Bygghöjd (tum) | 4.4882 inch |
| Bredd | 44 mm | Byggbredd (tum) | 1.7323 inch |
| Nettovikt | 430 g | | |

Temperaturer

| | | | |
|-----------------|----------------------------------|-----------------|----------------|
| Lagertemperatur | -40 °C...85 °C | Drifttemperatur | -40 °C...75 °C |
| Fuktighet | 5 till 95 % (icke kondenserande) | | |

Miljööverensstämmelse för produkt

| | |
|-------------------------------------|---|
| RoHS-kompatibilitetsstatus | Kompatibel med undantag |
| RoHS-undantag (om tillämpligt/känt) | 7a, 7cI |
| REACH SVHC | Lead 7439-92-1, Lead monoxide 1317-36-8 |
| SCIP | aa4e94ed-b5d0-4245-91e3-1adf29647214 |

EMC överensstämmelse och godkännanden

| | | | |
|---------------------------|---|------------------------------------|------------------------|
| Explosionsfarliga områden | EN IEC 60079-0, EN IEC 60079-7, UL/cUL, Klass I Division 2, Grupper A, B, C och D, ATEX-zon 2 Ex ec IIC T4 Gc | Fritt fall | Enligt IEC 60068-2-31 |
| EMC-Normer | EN IEC 61000-6-2, EN IEC 61000-6-4, FCC Part 15 Subpart B Class A, IEC 61000-4-2 ESD: Contact: 6 kV; Air: 8 kV, IEC 61000-4-3 RS: 80 MHz to 1 Ghz: 10 V/m, IEC 61000-4-3 RS: 1.4 GHz to 6 Ghz: 3 V/m, IEC 61000-4-4 EFT: Power: 4 kV; Signal: 2 kV, IEC 61000-4-5 Surge: Power: 2 kV; Signal: 2 kV, IEC 61000-4-6 CS: 10 Vrms, IEC 61000-4-8 PFMF: 30 A/m | Godkännande för maritim användning | ABS, BV, DNV, LR, RINA |

IE-SW-BLB-08-8GT-C

Weidmüller Interface GmbH & Co. KG
Klingenbergstraße 26
D-32758 Detmold
Germany

www.weidmueller.com

Tekniska data

| | | | |
|---------------|----------------------------|------|-----------------------|
| Vibration | enligt IEC 60068-2-6 | Stöt | enligt IEC 60068-2-27 |
| Säkerhetsnorm | UL 61010-1, UL 61010-2-201 | | |

Garanti

| | |
|------------|------|
| Tidsperiod | 5 År |
|------------|------|

Gränssnitt

| | | | |
|--------------|--|----------------------|---|
| RJ45-portar | 10/100/1000BaseT(X), auto negotiation, Full-/halvduplex-modus, Auto MDI/MDI-X-anslutning | Funktion DIP-brytare | QoS (på/av), Aktivera/inaktivera Broadcast stormskydd, Filtrering av MAC-ramar (på/av), Aktivera/deaktivera IEEE 802.3az energieffektivt Ethernet |
| Antal portar | 8x RJ45 | LED-displej | Power LED: PWR1, PWR2, Port LED: LNK/ACT, 10/100/1000M (RJ45 port), Effekt-LED: PWR FLT |

Hanteringsfunktioner

| | | | |
|---------------------------|--|---------------------------------|---|
| Filter för nätverkstrafik | Quality of Service (QoS), Class of Service (CoS), Type of Service (ToS), Differentiated Services Code Point (DSCP), MAC-ramfiltrering (LLDP-ramblockering) | Stöd för industriellt protokoll | PROFINET-enhet enligt överensstämmelseklass A |
|---------------------------|--|---------------------------------|---|

MTBF

| | | |
|------|-------------------------|------------------|
| MTBF | Enligt standard | Telcordia SR-332 |
| | Drifttid (timmar), min. | 1004373 h |
| | Omgivningstemperatur | 25 °C |
| | Ingångsspänning | 24 V |

Omgivningsvillkor

| | | |
|------------------------|----------------------------------|---|
| Driftstemperatur, max | 75 °C | |
| Driftstemperatur, min. | -40 °C | |
| Fuktighet | 5 till 95 % (icke kondenserande) | |
| Lagertemperatur, max. | 85 °C | |
| Lagertemperatur, min. | -40 °C | |
| Höjdområde för drift | Höjd, max. | 2000 m |
| | Anmärkning | enligt UL |
| | Höjd, max. | 6000 m |
| | Anmärkning | för restriktioner, se tillverkarens deklARATION för drifthöjd i avsnitt Nedladdningar |

Spänningsförsörjning

| | | |
|--------------------------|---|-----|
| Skydd polförväxling | Ja | |
| Matningsspänning | 12/24/48 V DC, 24 V AC, 2 redundanta ingångar | |
| Skydd överlast ström | Ja | |
| Anslutning | 1 avtagbart 4-poligt plintblock | |
| Matningsspänningsområde: | Spänningstyp | DC |
| | Spänning, min. | 9 V |

Tekniska data

| | | |
|----------------------------|----------------|--------|
| | Spänning, max. | 60 V |
| | Spänningstyp | AC |
| | Spänning, min. | 18 V |
| | Spänning, max. | 30 V |
| Nuvarande strömförbrukning | Spänning | 24 V |
| | Ström | 0.15 A |
| | Spänningstyp | DC |

Switchegenskaper

| | | | |
|----------------------|---------------|----------------------|-----------|
| Prioritetsköer | 4 | Storlek MAC-Tabell | 4 K |
| Buffertstorlek paket | 1.5 Mbit | Bakplanets bandbredd | 16 Gbit/s |
| Jumbo frame support | upp till 9 kB | | |

Tekniska data

| | | | |
|-------------------|------------------|----------------------|--|
| Kapslingsmaterial | Metall | Monteringstyp | DIN-skena, Panel (med montagekit som alternativ) |
| Skyddsklass | IP30 | Kretskortets ytskydd | Överensstämmande beläggning |
| Hastighet | Gigabit Ethernet | Switch | unmanaged |

Teknologi

| | | | |
|----------------|---|----------------|----------------------------|
| Dataförmedling | Store and Forward | Flödesstyrning | IEEE 802.3x flödesstyrning |
| Standard | IEEE 802.3 for 10BASE-T, IEEE 802.3u for 100BASE-TX, IEEE 802.3ab for 1000BASE-T, IEEE 802.3x for flow control, IEEE 802.3az Energy-Efficient Ethernet, IEEE 802.1p for Class of Service / Quality of Service (CoS/QoS) | | |

Klassificeringar

| | | | |
|-------------|-------------|-------------|-------------|
| ETIM 8.0 | EC000734 | ETIM 9.0 | EC000734 |
| ETIM 10.0 | EC000734 | ECLASS 14.0 | 19-17-04-02 |
| ECLASS 15.0 | 19-17-04-02 | | |

IE-SW-BLB-08-8GT-C

Weidmüller Interface GmbH & Co. KG
Klingenbergstraße 26
D-32758 Detmold
Germany

www.weidmueller.com

Tillbehör

Montagesats för 19"-rackmontage

- För konfektionering av enheter baserade på DIN-skena på 19" rack



Allmänna beställningsdata

| | | |
|------------|----------------------------|---------------------------|
| Typ | RM-KIT | Utförande |
| Art.nr. | 1241440000 | Kit for 19"-rack mounting |
| GTIN (EAN) | 4050118029154 | |
| Förp. | 1 ST | |

Monteringsats för väggfästning (BasicLine-serie B)



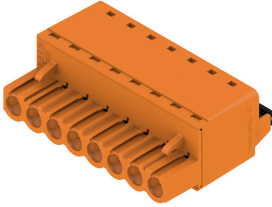
- Montagesats för väggfästning (BasicLine-serie B):
Montagesats för alternativ väggfästning av DIN-skenebaserade (av hattskenetyp) Industrial Ethernet-komponenter av BasicLine B-serien.
IE-VÄGGMONTERINGSKIT-MODELL-A för användning med:
- Industrial Ethernet-switchar för produktsortiment IE-SW-BLB05/BLB08/BLB10 IE-VÄGGMONTERINGSKIT-MODELL-B för användning med:
 - Industrial Ethernet-switchar från produktsortiment IE-SW-BLB16/BLB18/BLB24

Allmänna beställningsdata

| | | |
|------------|----------------------------|-----------------------|
| Typ | IE-WALLMOUNT-KIT-MODEL-A | Utförande |
| Art.nr. | 3032760000 | Kit for wall mounting |
| GTIN (EAN) | 4099986984516 | |
| Förp. | 1 ST | |

Tillbehör

BLF 5.08HC/180 SN



Precis lika tillförlitlig som det miljonfaldigt beprövade originalet och med innovativa detaljer:

BLF 5.08HC, PUSH IN-versionen av hylsdelen BLZP 5.08HC, skiljer sig inte bara i anslutningsteknik, utan är även mer kompakt. Weidmüllers innovativa PUSH IN fjäderanslutningsteknik står för en framtid med enkel och verktygslös ledaranslutning. HC = Högström. När det gäller mångsidighet håller BLF 5.08HC måttet på samma sätt som förebilden:

- 3 testade och beprövade ledar-utgångsriktningar ger den vanliga flexibiliteten för applikationsspecifik design
- 4 flänsvariationer och den patenterade lösgöringsarmen tillåter att låsningskonceptet baseras på användarens behov
- För att uppnå maximal märkdata, använd kontaktanslutningskombinationen från BLF 5.08HC med SL 5.08HC.

Allmänna beställningsdata

| | | |
|------------|----------------------------|---|
| Typ | BLF 5.08HC/04/180 SN BK... | Utförande |
| Art.nr. | 1013450000 | Kretskortsstickanslutning, Hylsstickpropp, 5.08 mm, Antal poler: 4, |
| GTIN (EAN) | 4032248721603 | 180°, PUSH IN med manöverknapp, Anslutningsområde, max. : 3.31 |
| Förp. | 90 ST | mm ² , Box |