

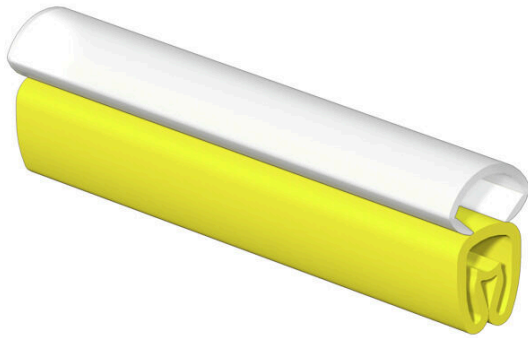
VT-TM 1/30 HF-V0**Weidmüller Interface GmbH & Co. KG**

Klingenbergstraße 26

D-32758 Detmold

Germany

www.weidmueller.com

**Allmänna beställningsdata**

Utförande	, Hylsa x 5.3 mm, TPU, Färgkod: gul, transparent, Ledarytterdiameter: 2.5 - 5 mm
Art.nr.	2902800000
Typ	VT-TM 1/30 HF-V0
GTIN (EAN)	4099986005358
Förp.	200 items

VT-TM 1/30 HF-V0

Weidmüller Interface GmbH & Co. KG
Klingenbergstraße 26
D-32758 Detmold
Germany

www.weidmueller.com

Tekniska data

Godkännanden

ROHS	Uppfyllelse
------	-------------

Mått och vikter

Höjd	30 mm	Bygghöjd (tum)	1.1811 inch
Bredd	5.3 mm	Byggbredd (tum)	0.2087 inch
Nettovikt	0.45 g		

Temperaturer

Temperaturområde för användning	-30...90 °C
---------------------------------	-------------

Miljööverensstämmelse för produkt

RoHS-kompatibilitetsstatus	Kompatibel utan undantag
REACH SVHC	Nej mSvHC över 0,1 viktprocent

Allmänna data

Typ av märkning	neutral	Bredd	5.3 mm
Brännbarhetsklass enligt UL 94	V-0	Temperaturområde för användning max.	90 °C
Temperaturområde för användning min.	-30 °C	Färgkod	gul, transparent
Halogener	Nej	Grundläggande material	TPU
Skrivna tecken	utan	Rekommenderade tillverkare	Transportväsende, Maskinbyggnad
Temperaturområde för användning	-30...90 °C		

Ledar- och kabelmärkning

Halogener	Nej	Ledardiameter, max.	1.5 mm ²
Ledardiameter, min.	0.5 mm ²	Ledarytterdiameter, max.	5 mm
Ledarytterdiameter, min.	2.5 mm	Ledarytterdiameter	2.5 - 5 mm
Ledararea	0.5 - 1.5 mm ²		

Klassificeringar

ETIM 8.0	EC001530	ETIM 9.0	EC001530
ETIM 10.0	EC001530	ECLASS 14.0	27-28-11-02
ECLASS 15.0	27-28-11-02		

VT-TM 1/30 HF-V0

Weidmüller Interface GmbH & Co. KG

Klingenbergstraße 26

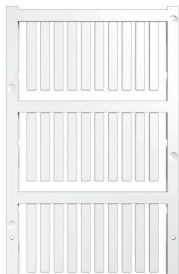
D-32758 Detmold

Germany

Tillbehör

www.weidmueller.com

Neutral



TM-I är en erkänd och ackrediterad märkningstyp för trafiktekniska applikationer. Det finns olika skyltlängder för individuell märkning med långa teckensträngar. Enkel hantering av separering och installation tack vare projektetmärkningsfältet. Montage av hylsor i förväg och eftermontering av skyltar erbjuder utmärkt mångsidighet. Den speciella konturen för TM-I ger enkel montering och säkrar fast positionering. De är kompatibla med ett antal kommersiellt tillgängliga hylsor. Tack vare MultiCard-formatet kan skyltarna märkas snabbt och bekvämt med PrintJet CONNECT, plotter eller STI-stift.

- Enkel hantering av separering och installation tack vare projektetmärkningsfältet.
- Erkänd och ackrediterad märkning för trafiktekniska applikationer
- Montage av hylsor i förväg och eftermontering av skyltar erbjuder utmärkt mångsidighet
- Ej lämplig för påskrift med P-Ink eller STI-S filtstift tillsammans med CLI T hylsor. För specialtryck: Skicka en fil till oss av vår märkningsprogramvara M-Print PRO eller M-Print PRO Online (utan installation) för dina märkningsspecifikationer.

Allmänna beställningsdata

Typ	TM-I 30 MC NE WS	Utförande
Art.nr.	1876390000	TM-I, Insats märkning, 1.3 - 35 mm, 30 x 4 mm, vit
GTIN (EAN)	4032248466450	
Förp.	300 ST	
Typ	TM-I 30 MC NE GE	Utförande
Art.nr.	1876370000	TM-I, Insats märkning, 1.3 - 35 mm, 30 x 4 mm, gul
GTIN (EAN)	4032248466443	
Förp.	300 ST	
Typ	TM-I 30 MC NE RT	Utförande
Art.nr.	1876380000	TM-I, Insats märkning, 1.3 - 35 mm, 30 x 4 mm, röd
GTIN (EAN)	4032248466474	
Förp.	300 ST	
Typ	TM-I 30 MC NE BL	Utförande
Art.nr.	1876400000	TM-I, Insats märkning, 1.3 - 35 mm, 30 x 4 mm, blå
GTIN (EAN)	4032248466467	
Förp.	300 ST	
Typ	TM-I 30 MC NE GN	Utförande
Art.nr.	1365610000	TM-I, Insats märkning, 1.7 - 79 mm, 30 x 4 mm, grön
GTIN (EAN)	4050118171907	
Förp.	300 ST	

TM-I 30



Processsäkerhet: TM-I

TM-I isticksskyltar har en styrflik som tillåter dem att lätt glida in i de transparenta hylsorna av typ TM. När skylten väl är på plats bryts fliken av vid den förbestämda brytpunkten. De färdigmonterade hylsorna kan sedan enkelt skjutas över ledarna. Fördelar: stora kvantiteter kan effektivt förkonfektioneras i ett enda steg.

Allmänna beställningsdata

Typ	TM-I 30 MM WS	Utförande
Art.nr.	2005530000	TM-I, Insats märkning, 1.3 - 35 mm, 30 x 4 mm, vit
GTIN (EAN)	4050118390070	
Förp.	2000 ST	
Typ	TM-I 30 MM GE	Utförande
Art.nr.	2005700000	TM-I, Insats märkning, 1.3 - 35 mm, 30 x 4 mm, gul
GTIN (EAN)	4050118390339	
Förp.	2000 ST	
Typ	TM-I 30 MM RT	Utförande
Art.nr.	2005870000	TM-I, Insats märkning, 1.3 - 35 mm, 30 x 4 mm, röd
GTIN (EAN)	4050118390384	
Förp.	2000 ST	
Typ	TM-I 30 MM BL	Utförande
Art.nr.	2005990000	TM-I, Insats märkning, 1.3 - 35 mm, 30 x 4 mm, blå
GTIN (EAN)	4050118390452	
Förp.	2000 ST	