

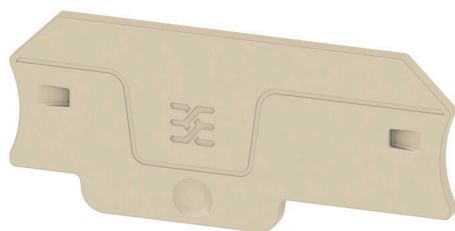
ALEP DT 2.5 2C**Weidmüller Interface GmbH & Co. KG**

Klingenbergstraße 26

D-32758 Detmold

Germany

www.weidmueller.com



Skiljeplattor och ändplattor är viktiga tillbehör för plintar. Skiljeplattor erbjuder optisk och elektrisk separation av olika potentialer och funktionsgrupper, vilket ökar säkerheten och säkerställer en tydlig struktur inuti kopplings-skåpet. Ändplattor stänger plintraden på sidorna, skyddar mot kontakt med spänningsförande delar och säkerställer ett rent, stabilt avslut. Båda komponenter är exakt anpassade till de olika plintserierna från Weidmüller, vilket bidrar till en säker, överensstämmande och professionell ledningsdraging.

Allmänna beställningsdata

Utförande	Ändplatta för plintar, mörkbeige, Höjd: 66.3 mm, Bredd: 2 mm, V-0, Wemid, rastbar: Nej
Art.nr.	2898830000
Typ	ALEP DT 2.5 2C
GTIN (EAN)	4064675904434
Förp.	20 items

ALEP DT 2.5 2C

Weidmüller Interface GmbH & Co. KG
Klingenbergstraße 26
D-32758 Detmold
Germany

www.weidmueller.com

Tekniska data

Godkännanden

ROHS	Uppfyllelse
------	-------------

Mått och vikter

Djup	29.1 mm	Byggdjup (tum)	1.1457 inch
Höjd	66.3 mm	Bygghöjd (tum)	2.6102 inch
Bredd	2 mm	Byggbredd (tum)	0.0787 inch
Nettovikt	1.99 g		

Temperaturer

Omgivningstemperatur	-60 °C...85 °C	Varaktig driftstemperatur, min.	-60 °C
Varaktig driftstemperatur, max.	130 °C		

Miljööverensstämmelse för produkt

RoHS-kompatibilitetsstatus	Kompatibel utan undantag		
REACH SVHC	Nej mSvHC över 0,1 viktprocent		
Produktens koldioxidavtryck	Vagga till grind	0.022 kg CO2 eq.	

Materialdata

Grundläggande material	Wemid	Färgkod	mörkbeige
Brännbarhetsklass enligt UL 94	V-0		

Ytterligare tekniska data

rastbar	Nej
---------	-----

Klassificeringar

ETIM 8.0	EC000886	ETIM 9.0	EC000886
ETIM 10.0	EC000886	ECLASS 14.0	27-25-03-01
ECLASS 15.0	27-25-03-01		