

CABTITE FRFT 16/8 SET

Weidmüller Interface GmbH & Co. KG

Klingenbergstraße 26

D-32758 Detmold

Germany

www.weidmueller.com



The frame, fabricated from a single piece, is quick and easy to assemble and consists of dimensionally stable, fibre-glass reinforced plastic. The captive foamed seal guarantees effective IP66 sealing in accordance with DIN EN 60529, even on painted and rough surfaces.

Allmänna beställningsdata

| | |
|------------|------------------------------------------------------------------------------------------------------------------------------------------------|
| Utförande | Ram, Cabtite (kabelinföringssystem), Polyamid, glasfiberförstärkt, Djupsvart, Höjd: 64 mm, Bredd: 126 mm, Djup: 24.2 mm, -40 °C...120 °C, IP66 |
| Art.nr. | 2891530000 |
| Typ | CABTITE FRFT 16/8 SET |
| GTIN (EAN) | 4064675880622 |
| Förp. | 1 items |

CABTITE FRFT 16/8 SET

Weidmüller Interface GmbH & Co. KG
Klingenbergstraße 26
D-32758 Detmold
Germany

www.weidmueller.com

Tekniska data

Godkännanden

Godkännanden



ROHS Uppfyllelse

Mått och vikter

| | | | |
|-----------|---------|-----------------|-------------|
| Djup | 24.2 mm | Byggdjup (tum) | 0.9528 inch |
| Höjd | 64 mm | Bygghöjd (tum) | 2.5197 inch |
| Bredd | 126 mm | Byggbredd (tum) | 4.9606 inch |
| Nettovikt | 89.1 g | | |

Temperaturer

Drifttemperatur -40 °C... 120 °C

Miljööverensstämmelse för produkt

RoHS-kompatibilitetsstatus Kompatibel utan undantag
REACH SVHC Nej mSvHC över 0,1 viktprocent

Allmän information

| | | | |
|--------------------------------|------------------------------------------------------------------------------------------------|------------------------|------------------------------|
| Åtdragningsmoment | 3 Nm | Silikon | Nej |
| Brännbarhetsklass enligt UL 94 | V-0 | Halogener | Nej, halogenfri |
| Skyddsklass | IP66 | Grundläggande material | Polyamid, glasfiberförstärkt |
| Tätning | TPE | Skyddsklass (UL) | Type 12, Type 4X |
| Öppningslängd | 91 mm | Öppningsbredd | 36 mm |
| Tätningselement | 2 stora tätningar, 4 små tätningar, 1 stor tätning plus 4 små tätningar, eller 8 små tätningar | | |

Standard-kännetecken

Utförande stängd Referensprodukt [CABTITE FRFT 16/8, CABTITE GI X BK](#)

Viktig hänvisningstext

Produktinformation The set is made from UR-certified individual parts, so the approval is also valid for the set. Fixing material for mounting on the enclosure or control cabinet, is not included.

Klassificeringar

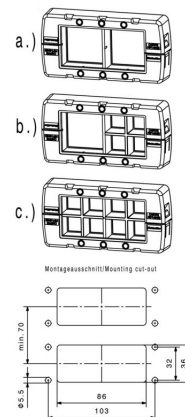
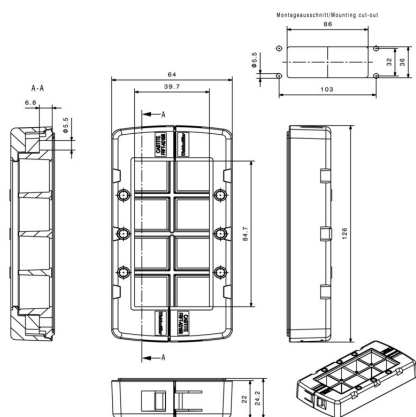
| | | | |
|-------------|-------------|-------------|-------------|
| ETIM 8.0 | EC002624 | ETIM 9.0 | EC002624 |
| ETIM 10.0 | EC002624 | ECLASS 14.0 | 27-18-28-15 |
| ECLASS 15.0 | 27-18-28-15 | | |

CABTITE FRFT 16/8 SET

Weidmüller Interface GmbH & Co. KG
 Klingenbergstraße 26
 D-32758 Detmold
 Germany

Ritningar

www.weidmueller.com



Exempel på användning



CABTITE FRFT 16/8 SET

Weidmüller Interface GmbH & Co. KG
 Klingenbergstraße 26
 D-32758 Detmold
 Germany

www.weidmueller.com

Tillbehör

Skärmanslutningsskenor



I kombination med ett stort antal olika skärmanslutningsplintar (KLBÜ) ger skärmanslutningsskenan en praktisk, smidig och snabb skärmning av kablar.

Allmänna beställningsdata

| | | |
|------------|----------------------------|------------------------------------------------------------------------|
| Typ | CABTITE CR 16/8 EMV | Utförande |
| Art.nr. | 2583910000 | Skärmanslutningsskena, Cabtite (kabelinföringssystem), Stål förzinkat, |
| GTIN (EAN) | 4050118647051 | Silver, Höjd: 35.23 mm, Bredd: 113 mm, Djup: 16 mm |
| Förp. | 10 ST | |

Locking frame



The frame, fabricated from a single piece, is quick and easy to assemble and consists of dimensionally stable, fibre-glass reinforced plastic. The captive foamed seal guarantees effective IP66 sealing in accordance with DIN EN 60529, even on painted and rough surfaces.

Allmänna beställningsdata

| | | |
|------------|----------------------------|-----------------------------------------------------------------------|
| Typ | CABTITE OFRL BK | Utförande |
| Art.nr. | 2907560000 | Låsram, Cabtite (kabelinföringssystem), Polyamid, Djupsvart, Höjd: 77 |
| GTIN (EAN) | 4099986539549 | mm, Bredd: 9 mm, Djup: 62 mm, -40 °C...120 °C |
| Förp. | 20 ST | |

Fastsättningsmaterial



Cabtite-kabelgenomföringssystemet ger dig maximal flexibilitet vid kabelhantering i kopplingskåp, kapslingar och maskiner, samtidigt som du sparar tid samt ger säker tätning och dragavlastning för förkontakterade och ej förkontakterade kablar.

Cabtites modulära design med ram, inläggspaneler och tätningselement gör det möjligt att snabbt konfigurera urspårningar för förkontakterade kablar, utan att behöva verktyg, och med en pålitlig IP66-tätning i enlighet med DIN EN 60529. Ram. Inlägg. Tätningselement. Det modulära systemets tre grundkomponenter garanterar maximal flexibilitet, variation och en mängd olika varianter.

CABTITE FRFT 16/8 SET

Weidmüller Interface GmbH & Co. KG
Klingenbergstraße 26
D-32758 Detmold
Germany

www.weidmueller.com

Tillbehör

Allmänna beställningsdata

| | | |
|------------|----------------------------|-----------------------------------------------------------------------|
| Typ | CABTITE SC M5X25 SET | Utförande |
| Art.nr. | 2635120000 | Montageskruv, Cabtite (kabelinföringssystem), Rostfritt stål, Silver, |
| GTIN (EAN) | 4050118662160 | Höjd: 30 mm, Bredd: 8.5 mm, Djup: 8.5 mm |
| Förp. | 1 ST | |

SE small 20x20mm in grey



Vare sig det gäller en stor eller liten kabeldiameter – Cabtite erbjuder alltid det rätta tätningsinsatsen. Den koniska formen hos tätningsementen gör att de tidigare utsatta inläggpanelerna kan tryckas in enkelt från insidan till utsidan. Det tätar mellanutrymmena säkert och minskar belastningen i enlighet med DIN EN 62444. Tätningsinsatserna i kombination med ramarna uppnår skyddsklassen IP 66. Som ett resultat av dess slitsade design med vågskärning är den speciellt lämpad för förkonfektionerade ledningar.

- De svarta tätningsinsatserna är utformade för en särskilt hög drifttemperatur och erbjuder brandskyddsklass UL 94 HB
- De grå tätningsementen följer brandskyddsklass UL 94 V0 och är därför lämpliga för kraven inom järnvägsindustrin.
- Genom att använda flera insatser kan två eller fler kablar samt specialkablar dras genom ett tätningselement

Allmänna beställningsdata

| | | |
|------------|----------------------------|----------------------------------------------------------------------|
| Typ | CABTITE BSE SML GY | Utförande |
| Art.nr. | 2583350000 | Tätningselement, Cabtite (kabelinföringssystem), TPE, ljusgrå, Höjd: |
| GTIN (EAN) | 4050118615609 | 20.3 mm, Bredd: 20.3 mm, Djup: 17.7 mm, -40 °C...90 °C, IP66 |
| Förp. | 10 ST | |
| Typ | CABTITE SE 5-6 SML GY | Utförande |
| Art.nr. | 2583450000 | Tätningselement, Cabtite (kabelinföringssystem), TPE, ljusgrå, Höjd: |
| GTIN (EAN) | 4050118616538 | 20.3 mm, Bredd: 20.3 mm, Djup: 17.7 mm, -40 °C...90 °C, IP66 |
| Förp. | 10 ST | |
| Typ | CABTITE SE 6-7 SML GY | Utförande |
| Art.nr. | 2583460000 | Tätningselement, Cabtite (kabelinföringssystem), TPE, ljusgrå, Höjd: |
| GTIN (EAN) | 4050118616668 | 20.3 mm, Bredd: 20.3 mm, Djup: 17.7 mm, -40 °C...90 °C, IP66 |
| Förp. | 10 ST | |
| Typ | CABTITE SE 2/5-6 SML GY | Utförande |
| Art.nr. | 2584890000 | Tätningselement, Cabtite (kabelinföringssystem), TPE, ljusgrå, Höjd: |
| GTIN (EAN) | 4050118616781 | 20.3 mm, Bredd: 20.3 mm, Djup: 17.7 mm, -40 °C...90 °C, IP66 |
| Förp. | 10 ST | |

CABTITE FRFT 16/8 SET

Weidmüller Interface GmbH & Co. KG

Klingenbergstraße 26

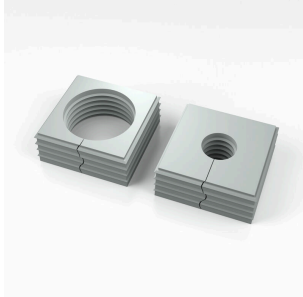
D-32758 Detmold

Germany

www.weidmueller.com

Tillbehör

SE large 40x40mm in grey



Vare sig det gäller en stor eller liten kabeldiameter – Cabtite erbjuder alltid det rätta tätningsinsatsen. Den koniska formen hos tätningselementen gör att de tidigare utsatta inläggpanelerna kan tryckas in enkelt från insidan till utsidan. Det tätar mellanutrymmena säkert och minskar belastningen i enlighet med DIN EN 62444. Tätningsinsatserna i kombination med ramarna uppnår skyddsklassen IP 66. Som ett resultat av dess slitsade design med vågskärning är den speciellt lämpad för förkonfektionerade ledningar.

- De svarta tätningsinsatserna är utformade för en särskilt hög drifttemperatur och erbjuder brandskyddsklass UL 94 HB
- De grå tätningselementen följer brandskyddsklass UL 94 VO och är därför lämpliga för kraven inom järnvägsindustrin.
- Genom att använda flera insatser kan två eller fler kablar samt specialkablar dras genom ett tätningsselement

Allmänna beställningsdata

| | | |
|------------|----------------------------|----------------------------------------------------------------------|
| Typ | CABTITE BSE LRG GY | Utförande |
| Art.nr. | 2584520000 | Tätningselement, Cabtite (kabelinföringssystem), TPE, ljusgrå, Höjd: |
| GTIN (EAN) | 4050118616330 | 42.8 mm, Bredd: 42.8 mm, Djup: 17.7 mm, -40 °C...90 °C, IP66 |
| Förp. | 10 ST | |
| Typ | CABTITE SE 19-20 LRG GY | Utförande |
| Art.nr. | 2584460000 | Tätningselement, Cabtite (kabelinföringssystem), TPE, ljusgrå, Höjd: |
| GTIN (EAN) | 4050118616491 | 42.8 mm, Bredd: 42.8 mm, Djup: 17.7 mm, -40 °C...90 °C, IP66 |
| Förp. | 10 ST | |

SE small 20x20mm in black



Vare sig det gäller en stor eller liten kabeldiameter – Cabtite erbjuder alltid det rätta tätningsinsatsen. Den koniska formen hos tätningselementen gör att de tidigare utsatta inläggpanelerna kan tryckas in enkelt från insidan till utsidan. Det tätar mellanutrymmena säkert och minskar belastningen i enlighet med DIN EN 62444. Tätningsinsatserna i kombination med ramarna uppnår skyddsklassen IP 66. Som ett resultat av dess slitsade design med vågskärning är den speciellt lämpad för förkonfektionerade ledningar.

- De svarta tätningsinsatserna är utformade för en särskilt hög drifttemperatur och erbjuder brandskyddsklass UL 94 HB
- De grå tätningselementen följer brandskyddsklass UL 94 VO och är därför lämpliga för kraven inom järnvägsindustrin.
- Genom att använda flera insatser kan två eller fler kablar samt specialkablar dras genom ett tätningsselement

CABTITE FRFT 16/8 SET

Weidmüller Interface GmbH & Co. KG
Klingenbergstraße 26
D-32758 Detmold
Germany

www.weidmueller.com

Tillbehör

Allmänna beställningsdata

| | | |
|------------|----------------------------|------------------------------------------------------------------------|
| Typ | CABTITE BSE SML BK | Utförande |
| Art.nr. | 2584790000 | Tätningselement, Cabtite (kabelinföringssystem), TPE, Djupsvart, Höjd: |
| GTIN (EAN) | 4050118616057 | 20.3 mm, Bredd: 20.3 mm, Djup: 17.7 mm, -40 °C...120 °C, IP66 |
| Förp. | 10 ST | |
| Typ | CABTITE SE 7-8 SML BK | Utförande |
| Art.nr. | 2584670000 | Tätningselement, Cabtite (kabelinföringssystem), TPE, Djupsvart, Höjd: |
| GTIN (EAN) | 4050118616989 | 20.3 mm, Bredd: 20.3 mm, Djup: 17.7 mm, -40 °C...120 °C, IP66 |
| Förp. | 10 ST | |
| Typ | CABTITE SE 9-10 SML BK | Utförande |
| Art.nr. | 2584080000 | Tätningselement, Cabtite (kabelinföringssystem), TPE, Djupsvart, Höjd: |
| GTIN (EAN) | 4050118616309 | 20.3 mm, Bredd: 20.3 mm, Djup: 17.7 mm, -40 °C...120 °C, IP66 |
| Förp. | 10 ST | |
| Typ | CABTITE SE 4/4-5 SML BK | Utförande |
| Art.nr. | 2583560000 | Tätningselement, Cabtite (kabelinföringssystem), TPE, Djupsvart, Höjd: |
| GTIN (EAN) | 4050118616897 | 20.3 mm, Bredd: 20.3 mm, Djup: 17.7 mm, -40 °C...120 °C, IP66 |
| Förp. | 10 ST | |

SE large 40x40mm in black



Vare sig det gäller en stor eller liten kabeldiameter – Cabtite erbjuder alltid det rätta tätningselementet. Den koniska formen hos tätningselementen gör att de tidigare utsatta inläggspanelerna kan tryckas in enkelt från insidan till utsidan. Det tätar mellanrymmena säkert och minskar belastningen i enlighet med DIN EN 62444. Tätningselementen i kombination med ramarna uppnår skyddsklassen IP 66. Som ett resultat av dess slitsade design med vågskärning är den speciellt lämpad för förkonfektionerade ledningar.

- De svarta tätningselementen är utformade för en särskilt hög drifttemperatur och erbjuder brandskyddsklass UL 94 HB
- De grå tätningselementen följer brandskyddsklass UL 94 V0 och är därför lämpliga för kraven inom järnvägsindustrin.
- Genom att använda flera insatser kan två eller fler kablar samt specialkablar dras genom ett tätningselement

Allmänna beställningsdata

| | | |
|------------|----------------------------|------------------------------------------------------------------------|
| Typ | CABTITE BSE LRG BK | Utförande |
| Art.nr. | 2583900000 | Tätningselement, Cabtite (kabelinföringssystem), TPE, Djupsvart, Höjd: |
| GTIN (EAN) | 4050118616378 | 42.8 mm, Bredd: 42.8 mm, Djup: 17.7 mm, -40 °C...120 °C, IP66 |
| Förp. | 10 ST | |
| Typ | CABTITE CSE 7-24 LRG BK | Utförande |
| Art.nr. | 2583500000 | Tätningselement, Cabtite (kabelinföringssystem), TPE, Djupsvart, Höjd: |
| GTIN (EAN) | 4050118615975 | 42.8 mm, Bredd: 42.8 mm, Djup: 63 mm, -40 °C...120 °C, IP66 |
| Förp. | 10 ST | |

CABTITE FRFT 16/8 SET

Weidmüller Interface GmbH & Co. KG
Klingenbergstraße 26
D-32758 Detmold
Germany

www.weidmueller.com

Tillbehör

Blindpropp

Blindpropparna används för säker stängning av ojordade kabelgenomföringar i tätningselementen.



Allmänna beställningsdata

| | | |
|------------|----------------------------|-------------------------------------------------------------------------|
| Typ | CABTITE BP 5MM PA | Utförande |
| Art.nr. | 2652330000 | Blind plug, Cabtite (kabelinföringssystem), Polyamid, vit, Höjd: 12 mm, |
| GTIN (EAN) | 4050118661835 | Bredd: 5 mm, Djup: 12 mm, -40 °C... 120 °C, IP66 |
| Förp. | 25 ST | |
| Typ | CABTITE BP 6MM PA | Utförande |
| Art.nr. | 2652340000 | Blind plug, Cabtite (kabelinföringssystem), Polyamid, vit, Höjd: 16 mm, |
| GTIN (EAN) | 4050118661842 | Bredd: 6 mm, Djup: 16 mm, -40 °C... 120 °C, IP66 |
| Förp. | 25 ST | |
| Typ | CABTITE BP 7MM PA | Utförande |
| Art.nr. | 2652350000 | Blind plug, Cabtite (kabelinföringssystem), Polyamid, vit, Höjd: 16 mm, |
| GTIN (EAN) | 4050118662450 | Bredd: 7 mm, Djup: 16 mm, -40 °C... 120 °C, IP66 |
| Förp. | 25 ST | |
| Typ | CABTITE BP 8MM PA | Utförande |
| Art.nr. | 2652360000 | Blind plug, Cabtite (kabelinföringssystem), Polyamid, vit, Höjd: 16 mm, |
| GTIN (EAN) | 4050118662467 | Bredd: 8 mm, Djup: 16 mm, -40 °C... 120 °C, IP66 |
| Förp. | 25 ST | |
| Typ | CABTITE BP 9MM PA | Utförande |
| Art.nr. | 2652370000 | Blind plug, Cabtite (kabelinföringssystem), Polyamid, vit, Höjd: 16 mm, |
| GTIN (EAN) | 4050118662474 | Bredd: 9 mm, Djup: 16 mm, -40 °C... 120 °C, IP66 |
| Förp. | 25 ST | |
| Typ | CABTITE BP 10MM PA | Utförande |
| Art.nr. | 2652380000 | Blind plug, Cabtite (kabelinföringssystem), Polyamid, vit, Höjd: 16 mm, |
| GTIN (EAN) | 4050118662481 | Bredd: 10 mm, Djup: 16 mm, -40 °C... 120 °C, IP66 |
| Förp. | 25 ST | |

Rektangulär stans för kraftiga omkopplare



För att göra öppningar i ert kopplingskåp är håslagningsverktygen från Weidmüller ert bästa val.

- PG-Kabelförskruvningar
- M-Kabelförskruvningar
- Specialkabelförskruvningar Inte lämplig för rostfritt stål!

CABTITE FRFT 16/8 SET

Weidmüller Interface GmbH & Co. KG
Klingenbergstraße 26
D-32758 Detmold
Germany

www.weidmueller.com

Tillbehör**Allmänna beställningsdata**

| | | |
|------------|----------------------------|-------------|
| Typ | KOK-91X36 | Utförande |
| Art.nr. | 9204860000 | Sheet holes |
| GTIN (EAN) | 4032248693795 | |
| Förp. | 1 ST | |