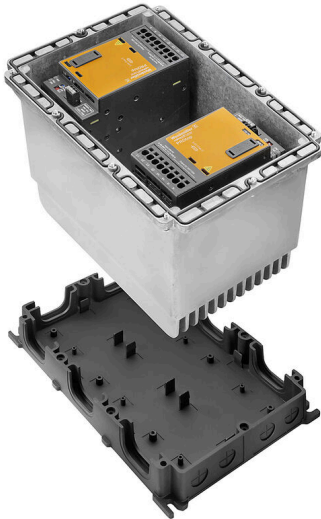


FP PRO TOP3 48/2X10 3M**Weidmüller Interface GmbH & Co. KG**

Klingenbergstraße 26

D-32758 Detmold

Germany

www.weidmueller.com

PROtop-energiförsörjning tillhandahåller ett brett utbud av funktioner med många fördelar, bland annat hög energieffektivitet, utomordentliga kraftreserver, hög pålitlighet och kommunikationsfunktioner som tillval. PROtop stöder också direkt parallellanslutning med lastbalansering. PROtop-energiförsörjning kan integreras i FieldPower®-systemet, vilket ger åtkomst till hela funktionsutbudet ute på fältet – med alla de fördelar som modulsystemet FieldPower® erbjuder.

Allmänna beställningsdata

Utförande	FieldPower® nättaggregatsenhet, IP 65, i slutet tillstånd, i komplett skick, 2 x 10 A, 48 V, DC, PUSH IN
Art.nr.	2887650000
Typ	FP PRO TOP3 48/2X10 3M
GTIN (EAN)	4064675859901
Förp.	1 items

FP PRO TOP3 48/2X10 3M

Weidmüller Interface GmbH & Co. KG
Klingenbergstraße 26
D-32758 Detmold
Germany

www.weidmueller.com

Technical data

Mått och vikter

Djup	220 mm	Byggdjup (tum)	8.6614 inch
Höjd	196 mm	Bygghöjd (tum)	7.7165 inch
Bredd	196 mm	Byggbredd (tum)	7.7165 inch
Nettovikt	6928 g		

Temperaturer

Lagertemperatur	-40 °C...85 °C	Drifttemperatur	-25 °C...50 °C
Temperaturområde för användning	-25...50 °C	Idrifttagande	≥ -40 °C
Fuktighet	35... 85 %, icke-kondenserande och icke-frysande		

Miljööverensstämmelse för produkt

RoHS-kompatibilitetsstatus	Kompatibel med undantag
RoHS-undantag (om tillämpligt/känt)	6c
REACH SVHC	Lead 7439-92-1, Potassium perfluorobutane sulfonate 29420-49-3
SCIP	7645f3b1-6db9-495d-9e21-ab1d894aff05

Ingång

Ingångsspänningsområde AC	3 x 320...3 x 575 V AC/2 x 360...2 x 575 V AC	Rekommenderad försäkring	3 - 5 A, Char C
Frekvensområde AC	45...65 Hz	Ledaranslutningsteknik	PUSH IN
Överspänningsskydd	Varistor	Ingångssäkring (intern)	Nej
Strömförbrukning AC	2 x 1,5 A @ 400 V DC / 2 x 2 A @ 320 V AC	Ingångsspänningsområde DC	450...800 V DC (max. 500 V DC acc. to UL508)
Inkopplingsströmmen	max. 10 A		

Utgång

Uteffekt	960 W	Märkutgångsspänning	48 V DC ± 1 %
Utgångsspänning, max.	56 V	Utgångsspänning, min.	45 V
Ledaranslutningsteknik	PUSH IN	Överspänningsskydd	Varistor
Utgångsspänningstyp	DC	Utgångsspänning, kommentar	(kan ställas in med potentiometer)
Nominell utgående temperatur för Unom	2 x 10 A @ 60 °C	Inkopplingsfördröjning	1 s
Utgångsström	2 x 10 A	Inställbar märkström	Nej
Utgångsspänning	48 V	Utlösningsskarakteristik	se karaktäristisk kurva

Allmänna uppgifter

Monteringsanvisning	Lockskruvar ingår	Fuktighet	35... 85 %, icke-kondenserande och icke-frysande
Skyddsklass	IP 65, i slutet tillstånd, i komplett skick	Överspänningskategori	III, II
Kortslutningsskydd	Ja, intern		

Isolationskoordinater

Överspänningskategori	III, II
-----------------------	---------

FP PRO TOP3 48/2X10 3M

Weidmüller Interface GmbH & Co. KG
 Klingenbergstraße 26
 D-32758 Detmold
 Germany

www.weidmueller.com

Technical data

Ingång

Ingångsspänningsområde AC	3 x 320...3 x 575 V AC / 2 x 360...2 x 575 V AC	Rekommenderad försäkring	3 - 5 A, Char C
Frekvensområde AC	45...65 Hz	Överspänningsskydd	Varistor
Strömförbrukning AC	2 x 1,5 A @ 400 V DC / 2 x 2 A @ 320 V AC	Ingångsspänningsområde DC	450...800 V DC (max. 500 V DC acc. to UL508)
Inkopplingsströmmen	max. 10 A	Ingångssäkring (intern)	Nej

Utgång

Uteffekt	960 W	Utgångsspänning, max.	56 V
Utgångsspänning, min.	45 V	Utgångsspänningstyp	DC
Utgångsspänning, kommentar	(kan ställas in med potentiometer)	Inkopplingsfördröjning	1 s
Utgångsström	2 x 10 A	Inställbar märkström	Nej
Utgångsspänning	48 V	Utlösningsskarakteristik	se karaktäristisk kurva
Märkutgångsspänning	48 V DC \pm 1 %	Nominell utgående temperatur för Unom	2 x 10 A @ 60 °C

Klassificeringar

ETIM 8.0	EC002540	ETIM 9.0	EC002540
ETIM 10.0	EC002540	ECLASS 14.0	27-04-07-01
ECLASS 15.0	27-04-07-01		