

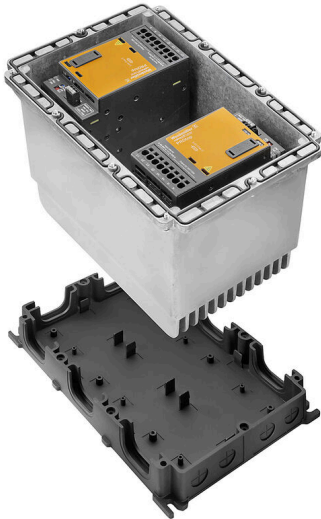
FP PRO TOP3 24/2X20 3M**Weidmüller Interface GmbH & Co. KG**

Klingenbergstraße 26

D-32758 Detmold

Germany

www.weidmueller.com



PROtop-energiförsörjning tillhandahåller ett brett utbud av funktioner med många fördelar, bland annat hög energieffektivitet, utomordentliga kraftreserver, hög pålitlighet och kommunikationsfunktioner som tillval. PROtop stöder också direkt parallellanslutning med lastbalansering. PROtop-energiförsörjning kan integreras i FieldPower®-systemet, vilket ger åtkomst till hela funktionsutbudet ute på fältet – med alla de fördelar som modulsystemet FieldPower® erbjuder.

Allmänna beställningsdata

| | |
|------------|--|
| Utförande | FieldPower® nättaggregatsenhet, IP 65, i slutet tillstånd, i komplett skick, 2 x 20 A, 24 V, DC, PUSH IN |
| Art.nr. | 2887640000 |
| Typ | FP PRO TOP3 24/2X20 3M |
| GTIN (EAN) | 4064675859895 |
| Förp. | 1 items |

FP PRO TOP3 24/2X20 3M

Weidmüller Interface GmbH & Co. KG

Klingenbergstraße 26

D-32758 Detmold

Germany

www.weidmueller.com

Tekniska data

Godkännanden

ROHS Uppfyllelse

Mått och vikter

| | | | |
|-----------|--------|-----------------|-------------|
| Djup | 220 mm | Byggdjup (tum) | 8.6614 inch |
| Höjd | 196 mm | Bygghöjd (tum) | 7.7165 inch |
| Bredd | 196 mm | Byggbredd (tum) | 7.7165 inch |
| Nettovikt | 6933 g | | |

Temperaturer

| | | | |
|---------------------------------|--|-----------------|----------------|
| Lagertemperatur | -40 °C...85 °C | Drifttemperatur | -25 °C...50 °C |
| Temperaturområde för användning | -25...50 °C | Idrifttagande | ≥ -40 °C |
| Fuktighet | 35... 85 %, icke-kondenserande och icke-frysande | | |

Miljööverensstämmelse för produkt

| | |
|-------------------------------------|--|
| RoHS-kompatibilitetsstatus | Kompatibel med undantag |
| RoHS-undantag (om tillämpligt/känt) | 6c |
| REACH SVHC | Lead 7439-92-1, Potassium perfluorobutane sulfonate 29420-49-3 |
| SCIP | 7645f3b1-6db9-495d-9e21-ab1d894aff05 |

Ingång

| | | | |
|---------------------------|---|---------------------------|--|
| Ingångsspänningsområde AC | 3 x 320...3 x 575 V AC/2 x 360...2 x 575 V AC | Rekommenderad försäkring | 3 - 5 A, Char C |
| Frekvensområde AC | 45...65 Hz | Ledaranslutningsteknik | PUSH IN |
| Överspänningsskydd | Varistor | Ingångssäkring (intern) | Nej |
| Strömförbrukning AC | 2 x 1,5 A @ 400 V DC / 2 x 2 A @ 320 V AC | Ingångsspänningsområde DC | 450...800 V DC (max. 500 V DC acc. to UL508) |
| Inkopplingsströmmen | max. 10 A | | |

Utgång

| | | | |
|---|----------|----------------------------|------------------------------------|
| Uteffekt | 960 W | Märkutgångsspänning | 24 V DC ± 1 % |
| Utgångsspänning, max. | 28.8 V | Utgångsspänning, min. | 22.5 V |
| Ledaranslutningsteknik | PUSH IN | Överspänningsskydd | Varistor |
| Utgångsspänningstyp | DC | Utgångsspänning, kommentar | (kan ställas in med potentiometer) |
| Nominell utgående temperatur för Unom2 x 20 A @ 60 °C | | Inkopplingsfördröjning | 1 s |
| Utgångsström | 2 x 20 A | Inställbar märkström | Nej |
| Utgångsspänning | 24 V | Utlösningsskarakteristik | se karaktäristisk kurva |

Allmänna uppgifter

| | | | |
|---------------------|---|-----------------------|--|
| Monteringsanvisning | Lockskruvar ingår | Fuktighet | 35... 85 %, icke-kondenserande och icke-frysande |
| Skyddsklass | IP 65, i slutet tillstånd, i komplett skick | Överspänningskategori | III, II |
| Kortslutningsskydd | Ja, intern | | |

FP PRO TOP3 24/2X20 3M

Weidmüller Interface GmbH & Co. KG

Klingenbergstraße 26

D-32758 Detmold

Germany

www.weidmueller.com

Tekniska data

Isolationskoordinater

Överspänningskategori III, II

Ingång

| | | | |
|---------------------------|---|---------------------------|--|
| Ingångsspänningsområde AC | 3 x 320...3 x 575 V AC / 2 x 360...2 x 575 V AC | Rekommenderad försäkring | 3 - 5 A, Char C |
| Frekvensområde AC | 45...65 Hz | Överspänningskydd | Varistor |
| Strömförbrukning AC | 2 x 1,5 A @ 400 V DC / 2 x 2 A @ 320 V AC | Ingångsspänningsområde DC | 450...800 V DC (max. 500 V DC acc. to UL508) |
| Inkopplingsströmmen | max. 10 A | Ingångssäkring (intern) | Nej |

Utgång

| | | | |
|----------------------------|------------------------------------|---------------------------------------|-------------------------|
| Uteffekt | 960 W | Utgångsspänning, max. | 28.8 V |
| Utgångsspänning, min. | 22.5 V | Utgångsspänningstyp | DC |
| Utgångsspänning, kommentar | (kan ställas in med potentiometer) | Inkopplingsfördröjning | 1 s |
| Utgångsström | 2 x 20 A | Inställbar märkström | Nej |
| Utgångsspänning | 24 V | Utlösningsskarakteristik | se karaktäristisk kurva |
| Märkutgångsspänning | 24 V DC ± 1 % | Nominell utgående temperatur för Unom | 2 x 20 A @ 60 °C |

Klassificeringar

| | | | |
|-------------|-------------|-------------|-------------|
| ETIM 8.0 | EC002540 | ETIM 9.0 | EC002540 |
| ETIM 10.0 | EC002540 | ECLASS 14.0 | 27-04-07-01 |
| ECLASS 15.0 | 27-04-07-01 | | |