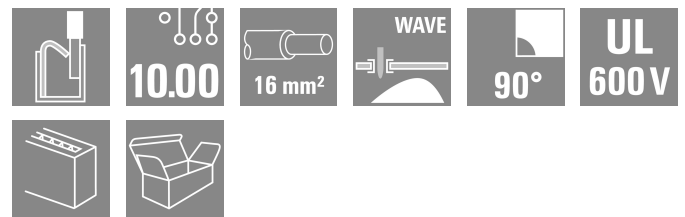
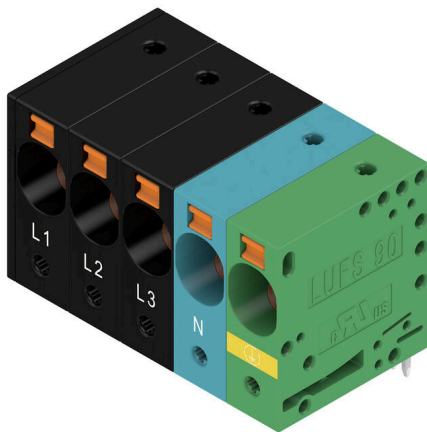


## LUFS 10.00/05/90V 5.0SN BK BX SO

**Weidmüller Interface GmbH & Co. KG**  
 Klingenbergstraße 26  
 D-32758 Detmold  
 Germany

www.weidmueller.com

### Produktillustration



Effektiv kretskortsplint med PUSH IN-anslutningsteknik för ledareor upp till 16 mm<sup>2</sup>.

- Snabb verktygslös anslutning tack vare manöverspakar för att öppna anslutningspunkten, eller med direktinföring av ledare
- Säkert slutet kontaktpunkt med "Connection Safety Concept". Ledaren ansluts alltid säkert
- Integrerat mätuttag för provkontakt PS 2.0.
- Testpunkt med centralt mätuttag för provspetsar på ovansidan av plinten
- Ökade derating-reserver genom användning av isolermaterialet WEMID.
- Ledarutgångsriktning 180°

### Allmänna beställningsdata

Utförande	Kretskortsplint, 10.00 mm, Antal poler: 5, 90°, Lödstiftlängd (l): 5 mm, förtennad, svart, PUSH IN utan manöverknapp, Anslutningsområde, max. : 16 mm <sup>2</sup> , Box
Art.nr.	<a href="#">2878500000</a>
Typ	LUFS 10.00/05/90V 5.0SN BK BX SO
GTIN (EAN)	4064675668701
Förp.	25 items
Produktparametrar	IEC: 1000 V / 101 A / 0.5 - 25 mm <sup>2</sup> UL: 600 V / 53 A / AWG 18 - AWG 4
Förpackning	Box

**LUFS 10.00/05/90V 5.0SN BK BX SO**

**Weidmüller Interface GmbH & Co. KG**  
 Klingenbergstraße 26  
 D-32758 Detmold  
 Germany

www.weidmueller.com

**Technical data**
**Godkännanden**

ROHS Uppfyllelse

**Mått och vikter**

Djup	28.55 mm	Byggdjup (tum)	1.124 inch
Höjd	35 mm	Bygghöjd (tum)	1.378 inch
Höjd lägstbyggande	30 mm	Bredd	51.8 mm
Byggbredd (tum)	2.0394 inch	Nettovikt	48 g

**Miljööverensstämmelse för produkt**

RoHS-kompatibilitetsstatus Kompatibel utan undantag  
 REACH SVHC Nej mSvHC över 0,1 viktprocent

**Packaging**

Förpackning	Box	VPE-längd	316.00 mm
VPE-bredd	135.00 mm	VPE-höjd	52.00 mm

**Typprovningar**

Test: Hållfasthet för märkningar	Standard	IEC 60947-1 avsnitt 8.2.4.5.1 / 06.07, IEC 60512-1-1:2002-02	
	Test	ursprungsmärkning, typmärkning, raster, hållbarhet, avisoleringslängd	
	Utvärdering	tillgänglig	
Test: Klämbare area	Standard	IEC 60999-1 avsnitt 7 och 9.1 / 11.99, IEC 60947-1 avsnitt 8.2.4.5.1 / 03.11	
	Typ av ledare	Typ av ledare och för ledararea	massiv 0,5 mm <sup>2</sup>
		Typ av ledare och för ledararea	flertrådig 0,5 mm <sup>2</sup>
		Typ av ledare och för ledararea	massiv 16 mm <sup>2</sup>
		Typ av ledare och för ledararea	flertrådig 16 mm <sup>2</sup>
		Typ av ledare och för ledararea	H07V-U16
		Typ av ledare och för ledararea	H07V-U6
		Typ av ledare och för ledararea	H07V-K16
		Typ av ledare och för ledararea	AWG 4
Utvärdering	godkänd		
Test beträffande ledare som skadats och lossnat oavsiktligt	Standard	IEC 60999-1 avsnitt 9.4 / 11.99	
	Krav	0,3 kg	
	Typ av ledare	Typ av ledare och för ledararea	AWG 20/1
		Typ av ledare och för ledararea	AWG 20/19
		Typ av ledare och för ledararea	H05V-U0.5
		Typ av ledare och för ledararea	H05V-K0.5
Utvärdering	godkänd		
Krav	2,9 kg		

## LUF5 10.00/05/90V 5.0SN BK BX SO

Weidmüller Interface GmbH &amp; Co. KG

Klingenbergstraße 26

D-32758 Detmold

Germany

www.weidmueller.com

## Technical data

Frånslagstest	Typ av ledare	Typ av ledare och för ledararea	H07V-U16
		Typ av ledare och för ledararea	H07V-K16
	Utvärdering	godkänd	
	Krav	4,5 kg	
	Typ av ledare	Typ av ledare och för ledararea	AWG 4/7
		Typ av ledare och för ledararea	AWG 4/19
	Utvärdering	godkänd	
	Standard	IEC 60999-1 avsnitt 9.5 / 11.99	
	Krav	≥20 N	
	Typ av ledare	Typ av ledare och för ledararea	AWG 20/1
		Typ av ledare och för ledararea	AWG 20/19
		Typ av ledare och för ledararea	H05V-U0.5
	Typ av ledare och för ledararea	H05V-K0.5	
Utvärdering	godkänd		
Krav	≥100 N		
Typ av ledare	Typ av ledare och för ledararea	H07V-U16	
	Typ av ledare och för ledararea	H07V-K16	
Utvärdering	godkänd		
Krav	≥ 135 N		
Typ av ledare	Typ av ledare och för ledararea	AWG 4/7	
	Typ av ledare och för ledararea	AWG 4/19	
Utvärdering	godkänd		

## Karakteristiska systemvärden

Produktfamilj	OMNIMATE Power – serie LU	Ledaranslutningsteknik	PUSH IN utan manöverknapp
Montering på kretskortet	THT lödanslutning	Ledarutgångsriktning	90°
Delning i mm (P)	10.00 mm	Delning i tum (P)	0.394 "
Antal poler	5	Polradstal	1
Uppgraderbar av kunden	Nej	Antal rader	1
Lödstitflängd (l)	5 mm	Dimensioner för lödstift	d = 1,2 mm, oktagonal
Diameter bestyckningshål (D)	1.6 mm	Tolerans diameter bestyckningshål (D)	+ 0,1 mm
Antal lödstift per pol	2	Skruvmejselklinga	0,8 x 4,0
Beröringsskydd enligt DIN VDE 0470	IP 20 ansluten/ IP 10 ej ansluten	Beröringsskydd enligt DIN VDE 57	beröringssäker med anslutna kontaktdon från 6 mm <sup>2</sup>
Skyddsklass	IP20		

## Materialdata

Isoleringsmaterial	Wemid (PA)	Färgkod	svart
Färgtabell (jämförbar)	RAL 9011	Isoleringsmaterialgrupp	I
CTI (Comparative Tracking Index)	≥ 600	Moisture Level (MSL)	
Brännbarhetsklass enligt UL 94	V-0	Kontaktgrundmaterial	E-Cu
Kontaktmaterial	Cu-legering	Kontakttyta	förtennad
Lagertemperatur, min.	-40 °C	Lagertemperatur, max.	70 °C
Drifttemperatur, min.	-40 °C	Drifttemperatur, max	120 °C

**LUFS 10.00/05/90V 5.0SN BK BX SO**

**Weidmüller Interface GmbH & Co. KG**  
 Klingenbergstraße 26  
 D-32758 Detmold  
 Germany

www.weidmueller.com

**Technical data**
**Anslutningsbara ledare**

Anslutningsområde, min.	0.5 mm <sup>2</sup>		
Anslutningsområde, max.	16 mm <sup>2</sup>		
entrådigt, min. H05(07) V-U	0.5 mm <sup>2</sup>		
entrådigt, max. H05(07) V-U	16 mm <sup>2</sup>		
Flertrådigt, min. H07 V-R	6 mm <sup>2</sup>		
flertrådigt, max. H07V-R	25 mm <sup>2</sup>		
fintrådigt, min. H05(07) V-K	0.5 mm <sup>2</sup>		
fintrådigt, max. H05(07) V-K	25 mm <sup>2</sup>		
med AEH med krage DIN 46 228/4, min.	0.5 mm <sup>2</sup>		
med ändhylsa med krage DIN 46 228/4, max.	16 mm <sup>2</sup>		
med ändhylsa, DIN 46228 pt 1, min.	0.5 mm <sup>2</sup>		
med ändhylsa enligt DIN 46 228/1, max.	16 mm <sup>2</sup>		
Passtift enligt EN 60999 a x b; ø	5.3mm (B6)		
Anslutningsbar ledare	Ledarens anslutningsarea	Typ nominell	fintrådigt 2.5 mm <sup>2</sup>
	kabelsko	Avisoleringslängd Rekommenderad ändhylsa	nominell 20 mm <a href="#">H2.5/25D BL</a>
	Ledarens anslutningsarea	Typ nominell	fintrådigt 4 mm <sup>2</sup>
	kabelsko	Avisoleringslängd Rekommenderad ändhylsa	nominell 20 mm <a href="#">H4.0/26D GR</a>
	Ledarens anslutningsarea	Typ nominell	fintrådigt 6 mm <sup>2</sup>
	kabelsko	Avisoleringslängd Rekommenderad ändhylsa	nominell 20 mm <a href="#">H6.0/26 SW</a>
	Ledarens anslutningsarea	Typ nominell	fintrådigt 10 mm <sup>2</sup>
	kabelsko	Avisoleringslängd Rekommenderad ändhylsa	nominell 21 mm <a href="#">H10.0/28 EB</a>
	Ledarens anslutningsarea	Typ nominell	fintrådigt 16 mm <sup>2</sup>
	kabelsko	Avisoleringslängd Rekommenderad ändhylsa	nominell 21 mm <a href="#">H16.0/28 GN</a>
	Ledarens anslutningsarea	Typ nominell	fintrådigt 1.5 mm <sup>2</sup>
	kabelsko	Avisoleringslängd Rekommenderad ändhylsa	nominell 18 mm <a href="#">H10.0/18</a>
	Ledarens anslutningsarea	Typ nominell	fintrådigt 18 mm
	kabelsko	Avisoleringslängd Rekommenderad ändhylsa	nominell 18 mm <a href="#">H6.0/18</a>
	Ledarens anslutningsarea	Typ nominell	fintrådigt 18 mm
	kabelsko	Avisoleringslängd Rekommenderad ändhylsa	nominell 18 mm <a href="#">H4.0/18</a>
	Ledarens anslutningsarea	Typ nominell	fintrådigt 18 mm
	kabelsko	Avisoleringslängd Rekommenderad ändhylsa	nominell 18 mm <a href="#">H2.5/18</a>

## LUF5 10.00/05/90V 5.0SN BK BX SO

Weidmüller Interface GmbH & Co. KG  
Klingenbergstraße 26  
D-32758 Detmold  
Germany

www.weidmueller.com

## Technical data

	kabelsko	Avisoleringslängd	nominell 20 mm
		Rekommenderad ändhylsa	<a href="#">H1.5/24 R</a>
		Avisoleringslängd	nominell 18 mm
		Rekommenderad ändhylsa	<a href="#">H1.5/18</a>
Referenstext	Längd på hylsor ska väljas beroende på produkten och märkspänningen., Ytterdiametern på plastkragen ska inte vara större än rastret (P)		

## Märkdata enligt CSA

Märkspänning (användargrupp B / CSA)	600 V	Märkspänning (användargrupp C / CSA)	600 V
Märkspänning (användargrupp D / CSA)	600 V	Märkström (användargrupp B / CSA)	53 A
Märkström (användargrupp C / CSA)	53 A	Märkström (användargrupp D / CSA)	5 A
Ledardiameter AWG, min.	AWG 18	Ledardiameter AWG, max.	AWG 4

## Märkdata enligt UL 1059

Märkspänning (användargrupp B / UL 1059)	600 V	Märkspänning (användargrupp C / UL 1059)	600 V
Märkspänning (användargrupp D / UL 1059)	600 V	Märkspänning (användargrupp F / UL 1059)	1000 V
Märkström (användargrupp B / UL 1059)	53 A	Märkström (användargrupp C / UL 1059)	53 A
Märkström (användargrupp D / UL 1059)	5 A	Märkström (användargrupp F / UL 1059)	53 A
Ledardiameter AWG, min.	AWG 18	Ledardiameter AWG, max.	AWG 4

## Märkdata enligt IEC

testad enligt standard	IEC 60947-7-4	Märkström, min. antal poler (Tu=20°C)	101 A
Märkström, max. antal poler (Tu=20°C)	77.8 A	Märkström, min. antal poler (Tu=40°C)	90.2 A
Märkström, max. antal poler (Tu=40°C)	69.8 A	Märkspänning vid överspänningsk./ Nedsmutningsgrad II/2	1000 V
Märkspänning vid överspänningsk./ Nedsmutningsgrad III/2	1000 V	Märkspänning vid överspänningskat./ Nedsmutningsgrad III/3	1000 V
Märkspänning vid överspänningsk./ Nedsmutningsgrad II/2	8 kV	Märkspänning vid överspänningsk./ Nedsmutningsgrad III/2	8 kV
Märkstötspänning vid överspänningsk./ Nedsmutningsgrad III/3	8 kV		

## Viktig hänvisningstext

IPC-konformitet	Konformitet: Produkterna utvecklas, tillverkas och levereras i enlighet med internationellt erkända standarder och normer, och uppfyller de egenskaper som garanteras i databladet resp. har designegenskaper i enlighet med IPC-A-610 "Klass 2". Övriga anspråk gällande produkterna kan bedömas på begäran.
Hänvisningstext	<ul style="list-style-type: none"> <li>• Additional variants on request</li> <li>• Rated current related to rated cross-section &amp; min. No. of poles.</li> <li>• Wire end ferrule without plastic collar to DIN 46228/1</li> <li>• Wire end ferrule with plastic collar to DIN 46228/4</li> <li>• P on drawing = pitch</li> <li>• Rated data refer only to the component itself. Clearance and creepage distances to other components are to be designed in accordance with the relevant application standards.</li> <li>• The test point can only be used as potential-pickup point.</li> <li>• The single-position PCB terminal block can be used for voltages up to 1500 V (DC) and 1000 V (AC). The relevant device standard and the appropriate required clearances and creepage distances should be observed in the application</li> <li>• Long term storage of the product with average temperature of 50 °C and maximum humidity 70%, 36 months</li> </ul>

**LUFS 10.00/05/90V 5.0SN BK BX SO**

**Weidmüller Interface GmbH & Co. KG**  
Klingenbergstraße 26  
D-32758 Detmold  
Germany

[www.weidmueller.com](http://www.weidmueller.com)

**Technical data**

**Klassificeringar**

ETIM 8.0	EC002643	ETIM 9.0	EC002643
ETIM 10.0	EC002643	ECLASS 14.0	27-46-01-01
ECLASS 15.0	27-46-01-01		

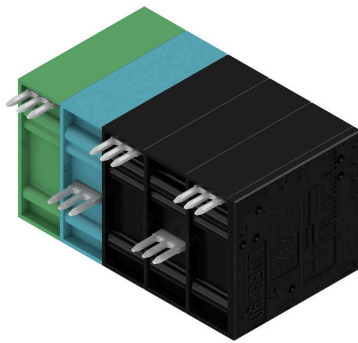
**LUFS 10.00/05/90V 5.0SN BK BX SO**

**Weidmüller Interface GmbH & Co. KG**  
 Klingenbergstraße 26  
 D-32758 Detmold  
 Germany

www.weidmueller.com

Drawings

Produktillustration



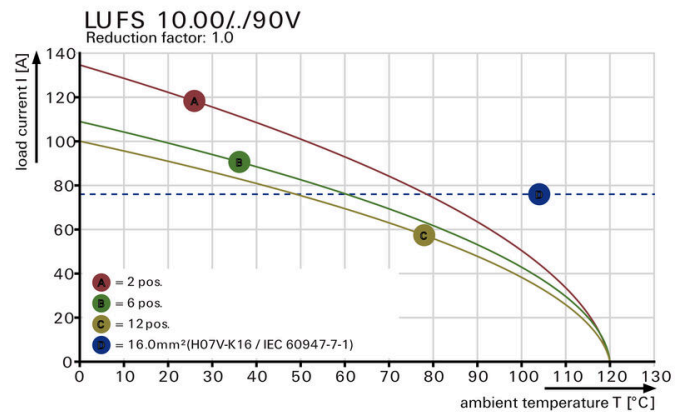
Dimensional drawing



Deratingkurva



Deratingkurva



Deratingkurva



Produktförel



Power up to UL 600 V offset solder pins

**Produktfödel**



PUSH IN connection up to 16 mm<sup>2</sup>

## LUFS 10.00/05/90V 5.0SN BK BX SO

**Weidmüller Interface GmbH & Co. KG**  
 Klingenbergstraße 26  
 D-32758 Detmold  
 Germany

www.weidmueller.com

## Accessories

### Spår-Skruvmejsel



VDE-isolerad spårskruvmejsel, SDI DIN 7437, ISO 2380/2, klingprofil enligt DIN 5264, ISO 2380/1, SoftFinish-handtag

### Allmänna beställningsdata

Typ	SDIS 0.8X4.0X100	Utförande
Art.nr.	<a href="#">9008400000</a>	Skruvmejsel, Skruvmejsel
GTIN (EAN)	4032248056361	
Förp.	1 ST	
Typ	SDS 0.8X4.0X100	Utförande
Art.nr.	<a href="#">9008340000</a>	Skruvmejsel, Skruvmejsel
GTIN (EAN)	4032248056293	
Förp.	1 ST	

### ytterligare tillbehör



Ingen uppgift är för liten för den optimala lösningen. Anslutningar är bara en form av den fullständiga processen. Små detaljer är ofta nyckeln till en perfekt lösning i användningar där potentialer testas, grupperas eller till och med isoleras.

Ett system är inget system utan de oundvikliga småsakerna:

- teststickkontakter möjliggör säker testning på testhylsor
- Tillverkningsmedföljande och användningskorrekt.

### Allmänna beställningsdata

Typ	PS 2.0 MC	Utförande
Art.nr.	<a href="#">0310000000</a>	Kretskortsstickanslutning, Tillbehör, Provkontakt, röd, Antal poler: 1
GTIN (EAN)	4008190000059	
Förp.	20 ST	