

LSF-SMT APL 5.00/03/135 1.5SN BK TU

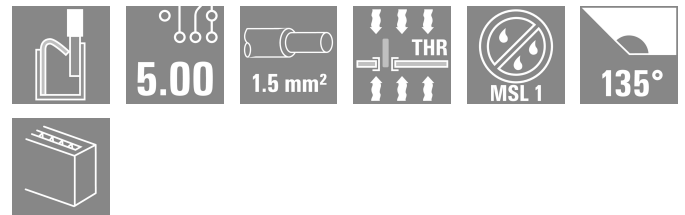
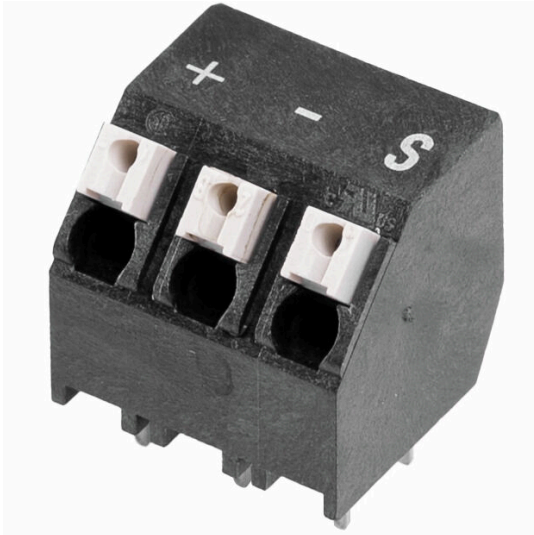
Weidmüller Interface GmbH & Co. KG

Klingenbergstraße 26

D-32758 Detmold

Germany

www.weidmueller.com



Egenskaper och fördelar:

- Ethernet-APL-kompatibel
- Utrymmes- och viktbesparande design
- Kostnadseffektiva alternativ till RJ45- och M12-anslutningar
- Finns med PUSH IN, SNAP IN, klämblygel eller spänningsfjäderanslutning
- Lämplig för THT och THR lödprocesser
- 10 Mbit/s kommunikation för långa avstånd (1000m) enligt IEEE 802.3cg-2019
- PoDL fjärransluten energiförsörjning enligt IEEE 802.3bu
- Ethernet-APL är lämpligt för alla IIoT-enheter och skräddarsytt för processindustrin

Allmänna beställningsdata

Utförande	Kretskortsplint, 5.00 mm, Antal poler: 3, 135°, Lödstiftlängd (l): 1.5 mm, förtennad, svart, PUSH IN med manöverknapp, Anslutningsområde, max.: 1.5 mm², Tube
Art.nr.	2875090000
Typ	LSF-SMT APL 5.00/03/135 1.5SN BK TU
GTIN (EAN)	4064675650409
Förp.	39 items
Produktparametrar	IEC: 500 V / 17.5 A / 0.2 - 1.5 mm² UL: 300 V / 12 A / AWG 28 - AWG 14
Förpackning	Tube

LSF-SMT APL 5.00/03/135 1.5SN BK TU

Weidmüller Interface GmbH & Co. KG
Klingenbergstraße 26
D-32758 Detmold
Germany

www.weidmueller.com

Technical data

Godkännanden

Godkännanden



ROHS	Uppfyllelse
UL File Number Search	UL-webbplats
Certifikat nr (cURus)	E60693

Mått och vikter

Djup	12.7 mm	Byggdjup (tum)	0.5 inch
Höjd	14.4 mm	Bygghöjd (tum)	0.5669 inch
Höjd lägstbyggande	12.9 mm	Bredd	14.2 mm
Byggbredd (tum)	0.5591 inch	Nettovikt	3.38 g

Temperaturer

Varaktig driftstemperatur, max.	120 °C
---------------------------------	--------

Miljööverensstämmelse för produkt

RoHS-kompatibilitetsstatus	Kompatibel utan undantag
REACH SVHC	Nej mSvHC över 0,1 viktprocent

Systemspecifikationer

Antal poler	3	
Lödstiftlängd (l)	1.5 mm	
Montering på kretskortet	THT/THR lödanslutning	
Delning i tum (P)	0.197 "	
Ändplatta, Egenskap	stängd på sidan	
Tolerans diameter bestyckningshål (D)	+ 0,1 mm	
Överföringshastighet	10 / 100 Mbps	
Antal lödstift per pol	2	
Diameter bestyckningshål (D)	1.1 mm	
Produktfamilj	OMNIMATE Signal - serie LSF	
Delning i mm (P)	5.00 mm	
Skyddsklass	IP20	
Effektkategori	10 / 100 Mbps	
Lödprocess	Reflow-lödning, Manuell lödning, Våglödning	
Dimensioner för lödstift	0,35 x 0,8 mm	
Tolerans för stiftlängd	Undre tolerans med prefix (visar minimum)	-0.3
	Övre tolerans med prefix (visar maximum)	+0.1
	Tolerans, enhet	mm
Dimensioner för lödstift = d-tolerans	Undre tolerans med prefix (visar minimum)	-0.1
	Övre tolerans med prefix (visar maximum)	0
	Tolerans, enhet	mm
Tolerans för lödstiftsposition	± 0,1 mm	

Elektriska egenskaper

Genomgångsmotstånd (6)	1,60 mΩ
------------------------	---------

LSF-SMT APL 5.00/03/135 1.5SN BK TU

Weidmüller Interface GmbH & Co. KG
 Klingenbergstraße 26
 D-32758 Detmold
 Germany

www.weidmueller.com

Technical data

Packaging

Förpackning	Tube	VPE-längd	555.00 mm
VPE-bredd	21.00 mm	VPE-höjd	17.00 mm

Typprovningar

Test: Hållfasthet för märkningar	Standard	DIN EN 60512-1-1 / 01.03	
	Test	ursprungsmärkning, typmärkning, raster, godkännande märkning UL, hållbarhet	
	Utvärdering	tillgänglig	
Test: Klämbär area	Standard	DIN EN 60999-1 avsnitt 7 och 9.1 / 12.00, DIN EN 60947-1 avsnitt 8.2.4.5.1 / 12.02	
	Typ av ledare	Typ av ledare och för ledararea	massiv 0,14 mm ²
		Typ av ledare och för ledararea	flertrådig 0,14 mm ²
		Typ av ledare och för ledararea	massiv 1,5 mm ²
		Typ av ledare och för ledararea	flertrådig 1,5 mm ²
		Typ av ledare och för ledararea	AWG 24/1
		Typ av ledare och för ledararea	AWG 26/19
		Typ av ledare och för ledararea	AWG 16/1
		Typ av ledare och för ledararea	AWG 16/19
Utvärdering	godkänd		
Test beträffande ledare som skadats och lossnat oavsiktligt	Standard	DIN EN 60999-1 avsnitt 9.4 / 12.00	
	Krav	0,2 kg	
	Typ av ledare	Typ av ledare och för ledararea	AWG 24/1
		Typ av ledare och för ledararea	AWG 24/19
	Krav	0,3 kg	
	Typ av ledare	Typ av ledare och för ledararea	flertrådig 0,25 mm ²
		Typ av ledare och för ledararea	massiv 0,5 mm ²
	Utvärdering	godkänd	
	Krav	0,4 kg	
	Typ av ledare	Typ av ledare och för ledararea	massiv 1,5 mm ²
Typ av ledare och för ledararea		flertrådig 1,5 mm ²	
Typ av ledare och för ledararea		AWG 16/1	
Typ av ledare och för ledararea		AWG 16/19	
Utvärdering	godkänd		
Frånslagstest	Standard	DIN EN 60999-1 avsnitt 9.5 / 12.00	
	Krav	≥10 N	
	Typ av ledare	Typ av ledare och för ledararea	AWG 24/1
		Typ av ledare och för ledararea	AWG 24/19
Utvärdering	godkänd		
Krav	≥20 N		

LSF-SMT APL 5.00/03/135 1.5SN BK TU

Weidmüller Interface GmbH & Co. KG

Klingenbergstraße 26

D-32758 Detmold

Germany

www.weidmueller.com

Technical data

Typ av ledare	Typ av ledare och för ledararea	flertrådig 0,25 mm ²
	Typ av ledare och för ledararea	H05V-K0.5
Utvärdering	godkänd	
Krav	≥40 N	
Typ av ledare	Typ av ledare och för ledararea	H07V-U1.5
	Typ av ledare och för ledararea	H07V-K1.5
	Typ av ledare och för ledararea	AWG 16/1
	Typ av ledare och för ledararea	AWG 16/19
Utvärdering	godkänd	

Materialdata

Isoleringsmaterial	LCP GF	Färgkod	svart
Färgtabell (jämförbar)	RAL 9011	Isoleringsmaterialgrupp	IIIa
CTI (Comparative Tracking Index)	≥ 175	Moisture Level (MSL)	1
Brännbarhetsklass enligt UL 94	V-0	Kontaktmaterial	Kopparlegering
Kontakttyta	förtennad	Skiktstruktur för lödanslutningen	4...6 µm Sn matt
Lagertemperatur, min.	-40 °C	Lagertemperatur, max.	70 °C
Driftstemperatur, min.	-50 °C	Driftstemperatur, max	120 °C

Viktig hänvisningstext

IPC-konformitet	Konformitet: Produkterna utvecklas, tillverkas och levereras i enlighet med internationellt erkända standarder och normer, och uppfyller de egenskaper som garanteras i databladet resp. har designegenskaper i enlighet med IPC-A-610 "Klass 2". Övriga anspråk gällande produkterna kan bedömas på begäran.
Hänvisningstext	<ul style="list-style-type: none"> • Additional push button colours on request • Operating force of slider max. 40 N • Rated current related to rated cross-section & min. No. of poles. • Wire end ferrule with plastic collar to DIN 46228/4 • Wire end ferrule without plastic collar to DIN 46228/1 • P on drawing = pitch • Rated data refer only to the component itself. Clearance and creepage distances to other components are to be designed in accordance with the relevant application standards. • Crimping shape "A" for wire end ferrules with PZ 6/5 crimping tool recommended. • Long term storage of the product with average temperature of 50 °C and maximum humidity 70%, 36 months

Klassificeringar

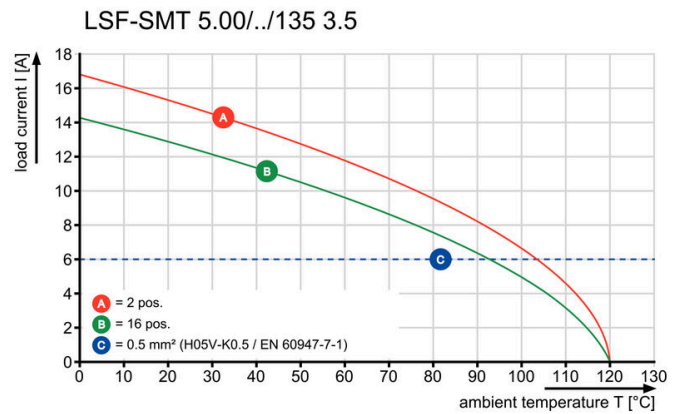
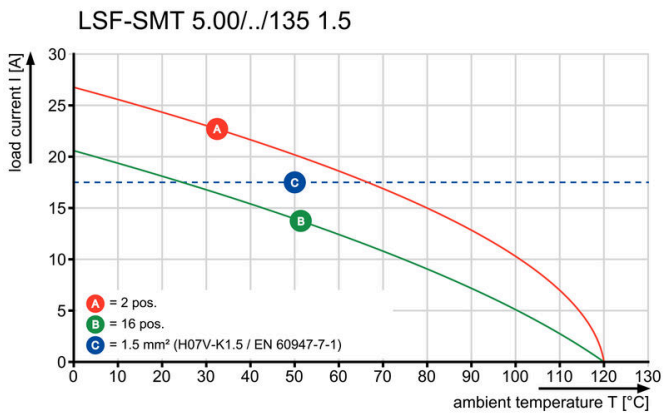
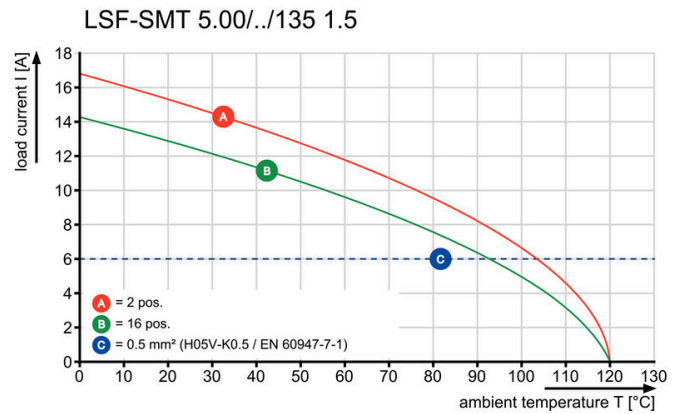
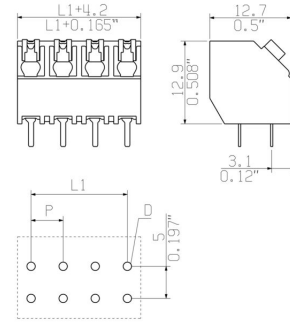
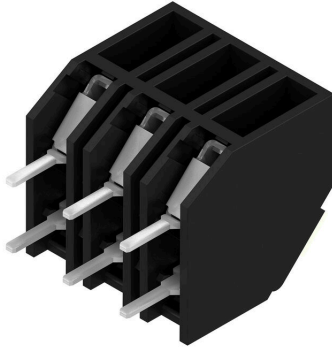
ETIM 8.0	EC002643	ETIM 9.0	EC002643
ETIM 10.0	EC002643	ECLASS 14.0	27-46-01-01
ECLASS 15.0	27-46-01-01		

LSF-SMT APL 5.00/03/135 1.5SN BK TU

Weidmüller Interface GmbH & Co. KG
 Klingenbergstraße 26
 D-32758 Detmold
 Germany

Drawings

www.weidmueller.com



LSF-SMT APL 5.00/03/135 1.5SN BK TU

Weidmüller Interface GmbH & Co. KG
Klingenbergstraße 26
D-32758 Detmold
Germany

Drawings

www.weidmueller.com

LSF-SMT 5.00/.../135 3.5

