

WPD 331CC 3X95/3X95 BN

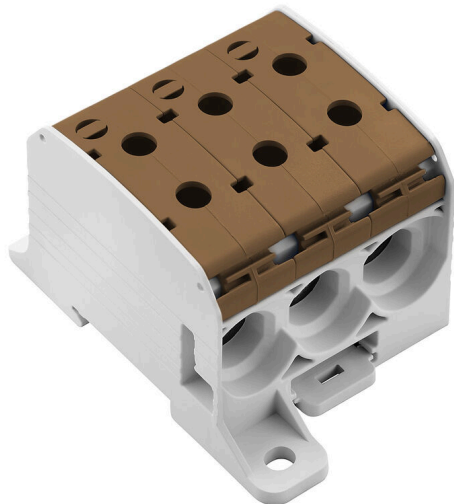
Weidmüller Interface GmbH & Co. KG

Klingenbergstraße 26

D-32758 Detmold

Germany

www.weidmueller.com



Klippon® Connect energimatningsplintar WPD möjliggör en enkel och säker installation av aluminium- och kopparledare på ett litet utrymme. En energiförsörjnings- eller övervakningsanslutning kan också användas som ett alternativ. Kunderna kan använda energimatningsplintarna WPD, oavsett ledarmaterial. De kan monteras antingen direkt eller på DIN-skena TS35.

Allmänna beställningsdata

| | |
|------------|--|
| Utförande | Potentialfördelningsplint, Skruvanslutning, brun, 95 mm ² , 232 A, 1000 V, Antal anslutningar: 6, Antal våningar: 1 |
| Art.nr. | 2874590000 |
| Typ | WPD 331CC 3X95/3X95 BN |
| GTIN (EAN) | 4064675648512 |
| Förp. | 1 items |

WPD 331CC 3X95/3X95 BN

Weidmüller Interface GmbH & Co. KG

Klingenbergstraße 26

D-32758 Detmold

Germany

www.weidmueller.com

Tekniska data

Godkännanden

Godkännanden



| | |
|-----------------------|------------------------------|
| ROHS | Uppfyllelse |
| UL File Number Search | UL-webbplats |
| Certifikat nr (cURus) | E60693 |

Mått och vikter

| | | | |
|-----------|---------|-----------------|-------------|
| Djup | 57 mm | Byggdjup (tum) | 2.2441 inch |
| Höjd | 95 mm | Bygghöjd (tum) | 3.7401 inch |
| Bredd | 68.6 mm | Byggbredd (tum) | 2.7008 inch |
| Nettovikt | 76 g | | |

Temperaturer

| | | | |
|---------------------------------|----------------|---------------------------------|----------------|
| Lagertemperatur | -25 °C...55 °C | Omgivningstemperatur | -50 °C...75 °C |
| Varaktig driftstemperatur, min. | -50 °C | Varaktig driftstemperatur, max. | 120 °C |

Miljööverensstämmelse för produkt

| | |
|----------------------------|--------------------------------|
| RoHS-kompatibilitetsstatus | Kompatibel utan undantag |
| REACH SVHC | Nej mSvHC över 0,1 viktprocent |

Allmänt

| | | | |
|--------------------------|----------------------|-------------------------|---------------|
| Antal poler | 1 | Ledardiameter, AWG, max | AWG 3/0 |
| Ledardiameter, AWG, min. | AWG 16 | Normer | IEC 60947-7-1 |
| Montageskena obestyckad | TS 35, Montageplatta | | |

Klämbara ledare (Märkanslutning)

| | | | |
|--|--------------------|---|--------------------|
| Ledardiameter, AWG, max | AWG 3/0 | Anslutningsriktning | på sidan |
| Avisoleringslängd | 26 mm | Anslutningstyp 2 | Skruvanslutning |
| Anslutningstyp | Skruvanslutning | Antal anslutningar | 6 |
| Anslutningsområde, max. | 95 mm ² | Anslutningsområde, min. | 10 mm ² |
| Klämskruv | M 14 | Ledardiameter, AWG, min. | AWG 16 |
| Ledararea, fintrådig med ändhylsor DIN 46228/4, min. | 10 mm ² | Ledararea, fintrådig med ändhylsa DIN 46228/1, max. | 70 mm ² |
| Ledararea, fintrådig med ändhylsa DIN 46228/1, min. | 10 mm ² | Ledardiameter, fintrådig, max. | 95 mm ² |
| Ledararea, fintrådig, min. | 10 mm ² | Anslutningsarea, flertrådig, max. | 95 mm ² |
| Anslutningsarea, flertrådig, min. | 10 mm ² | Ledararea, entrådig, max. | 95 mm ² |
| Ledararea, entrådig, min. | 10 mm ² | | |

Klämbara ledare (ytterligare anslutning)

| | |
|--|-----------------|
| Anslutningstyp, ytterligare anslutning | Skruvanslutning |
|--|-----------------|

Märkdata

| | | | |
|-----------------|--------------------|-----------------|--------|
| Märkarea | 95 mm ² | Märkspänning | 1000 V |
| Märkspänning AC | 1000 V | Märkspänning DC | 1000 V |

WPD 331CC 3X95/3X95 BN

Weidmüller Interface GmbH & Co. KG

Klingenbergstraße 26

D-32758 Detmold

Germany

www.weidmueller.com

Tekniska data

| | | | |
|-------------------------|------------------|---|---------|
| Märkström | 232 A | Strömm med max. ledare | 232 A |
| Normer | IEC 60947-7-1 | Genomgångsmotstånd enligt IEC 60947-7-x | 0.14 mΩ |
| Märkstötspänning | 8 kV | Förlusteffekt enligt IEC 60947-7-x | 7.42 W |
| Korttidströmhållfasthet | 8/20µs med 50 kA | Överspänningskategori | III |
| Nedsmutningsgrad | 3 | | |

Märkdata enligt UL

Certifikat nr (cURus) E60693

Materialdata

| | | | |
|--------------------------------|-------|---------|------|
| Grundläggande material | Wemid | Färgkod | brun |
| Brännbarhetsklass enligt UL 94 | V-0 | | |

Systemparametrar

| | | | |
|-------------------------------|-----------------|------------------------------|----------------------|
| Utförande | Skruvanslutning | Ändplatta krävs | Nej |
| Antal potentialer | 1 | Antal våningar | 1 |
| Antal klämställena per våning | 6 | Antal potentialer per våning | 1 |
| Nivåer internt överkopplade | Nej | Montageskena obestyckad | TS 35, Montageplatta |
| N-Funktion | Nej | PE-Funktion | Nej |
| PEN-Funktion | Nej | | |

Ytterligare tekniska data

| | | | |
|----------------------------|--------|---------------|--------|
| Öppna sidor | sluten | rastbar | Ja |
| explosionstestat utförande | Nej | Monteringstyp | ihakad |

Klassificeringar

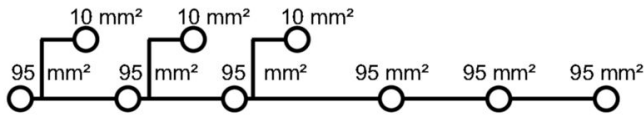
| | | | |
|-------------|-------------|-------------|-------------|
| ETIM 8.0 | EC000897 | ETIM 9.0 | EC000897 |
| ETIM 10.0 | EC000897 | ECLASS 14.0 | 27-25-01-19 |
| ECLASS 15.0 | 27-25-01-19 | | |

WPD 331CC 3X95/3X95 BN

Weidmüller Interface GmbH & Co. KG
 Klingenbergstraße 26
 D-32758 Detmold
 Germany

Ritningar

www.weidmueller.com



Conductor connection data according to IEC 60947-1 (Cu)

| Input (x1) / Output (x1) | Copper | | Aluminum | |
|--|---------------|-------|----------|---------|
| | | | | |
| 95 mm ² | | | | |
| 70 mm ² | | | | |
| 50 mm ² | 19 Nm | 19 Nm | 22,8 Nm | 22,8 Nm |
| 35 mm ² | | | | |
| 25 mm ² | | | | |
| 16 mm ² | 14 Nm | 14 Nm | | |
| 10 mm ² | | | | |
| max. current with 2 x 95 mm ² (acc. to IEC) | 464 A | | 200 A | |
| Stripping lengths | 35 mm | | | |
| Allen screw | M14 (SW 6 mm) | | | |

Auxiliary connection

| Input (x1) / Output (x1) | Copper | | Aluminum | |
|--------------------------|-------------|--------|----------|--|
| | | | | |
| 10 mm ² | | | | |
| 6 mm ² | | | | |
| 4 mm ² | 1,2 Nm | 1,2 Nm | | |
| 2,5 mm ² | | | | |
| 1,5 mm ² | | | | |
| max. current | 57 A | | | |
| Stripping lengths | 10 mm | | | |
| screw | M4 (+/-PZ2) | | | |

Stranded Solid Flexible with ferrule Sector shaped

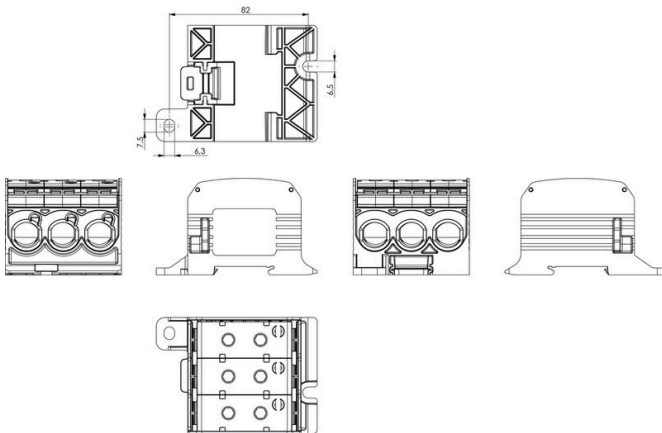
Conductor connection data according to UL 1059 (Al+Cu)

| Input (x1) / Output (x1) | Copper | | Aluminum | |
|---|---------------|------------|------------|------------|
| | | | | |
| AWS 3/0 | | | | |
| AWS 2/0 | | | | |
| AWS 1/0 | | | | |
| AWS 2 | 200 lb In. | 200 lb In. | 200 lb In. | 123 lb In. |
| AWS 4 | | | | |
| AWS 6 | | | | |
| max. current at 1 x 95 mm ² (acc. to UL) | 200 A | | 155 A | |
| Stripping lengths | 28 mm | | | |
| Allen screw | M14 (SW 6 mm) | | | |

Auxiliary connection

| Input (x1) / Output (x1) | Copper | | Aluminum | |
|--------------------------|-------------|-------------|----------|--|
| | | | | |
| AWS 6 | | | | |
| AWS 10 | | | | |
| AWS 12 | | | | |
| AWS 14 | 20.3 lb In. | 20.3 lb In. | | |
| AWS 16 | | | | |
| max. current | 57 A | | | |
| Stripping lengths | 10 mm | | | |
| screw | M4 (+/-PZ2) | | | |

Stranded Solid Flexible with ferrule Sector shaped



WPD 331CC 3X95/3X95 BN

Weidmüller Interface GmbH & Co. KG
Klingenbergstraße 26
D-32758 Detmold
Germany

www.weidmueller.com

Tillbehör

Kåpa



Våra system för pekskydd ger större säkerhet i kopplingskåp. De skyddar mot elstötar som orsakas av oavsiktlig kontakt med spänningsförande delar på grund av drift eller fel.

Allmänna beställningsdata

| | | |
|------------|----------------------------|------------------------|
| Typ | WPDPC X31 GY | Utförande |
| Art.nr. | 2503370000 | Täckhuv (plint), Wemid |
| GTIN (EAN) | 4050118533330 | |
| Förp. | 20 ST | |

Neutral



Dekafix (DEK) märkning är den universella märkningen för alla kabel- och kontaktdon samt för elektroniska underenheter. Systemet är idealiskt för korta talserier och täcker ett brett utbud av färdiga märkningar.

Remsmontage för snabb uppmärkning i endast ett arbetssteg. Märkningen är lättläst, kontrastrik och finns i olika bredder.

- Stort urval av märkningar klara att användas
- Remsmontage för snabb uppmärkning
- Anslutningsmärkning som passar till Weidmüllers samtliga kabelkontakter,
- Finns som neutralt MultiCard eller som standardtryck i karta. För specialtryck: Skicka en fil till oss av vår märkningsprogramvara M-Print PRO eller M-Print PRO Online (utan installation) för dina märkningsspecifikationer.

Allmänna beställningsdata

| | | |
|------------|----------------------------|--|
| Typ | DEK 5/5 MC NE WS | Utförande |
| Art.nr. | 1609801044 | Dekafix, Plintmärkning, 5 x 5 mm, Delning i mm (P): 5.00 |
| GTIN (EAN) | 4008190397111 | Weidmueller, vit |
| Förp. | 1000 ST | |

Stiftnyckelsatser

Insexnyckel i genomhärdat krom-vanadin-stål, tillverkad enligt DIN ISO 2936 L (DIN 911), ytan högklassigt förädlad.



WPD 331CC 3X95/3X95 BN

Weidmüller Interface GmbH & Co. KG
 Klingenbergstraße 26
 D-32758 Detmold
 Germany

www.weidmueller.com

Tillbehör

Allmänna beställningsdata

| | | |
|------------|----------------------------|-----------------|
| Typ | SK WSD-S 1,5-10,0 | Utförande |
| Art.nr. | 9008850000 | Mounting tool |
| GTIN (EAN) | 4032248266609 | |
| Förp. | 1 ST | |
| Typ | SKS 2,0-8,0 MR | Utförande |
| Art.nr. | 9008870000 | socket wrenches |
| GTIN (EAN) | 4032248266623 | |
| Förp. | 1 ST | |

Märkningshållare



Märkningshållaren ger möjlighet till ytterligare montering av standardmärkningar med en delning på 5 eller 5,1 mm. De vinklade hållarna kan köpas som tillval och kan monteras i alla standardmärkningskanaler i Klippon® modulära anslutningsplintar. Kopplingar för märkningstyper kan hittas bland respektive tillbehör för avsedda märkningshållare.

Allmänna beställningsdata

| | | |
|------------|----------------------------|-----------------------------|
| Typ | BZT 1 WS 10/5 | Utförande |
| Art.nr. | 1805490000 | Tillbehör, Märkningshållare |
| GTIN (EAN) | 4032248270231 | |
| Förp. | 100 ST | |
| Typ | BZT 1 ZA WS 10/5 | Utförande |
| Art.nr. | 1805520000 | Tillbehör, Märkningshållare |
| GTIN (EAN) | 4032248270248 | |
| Förp. | 100 ST | |