

## LMF APL 5.00/03/90 3.5SN BX

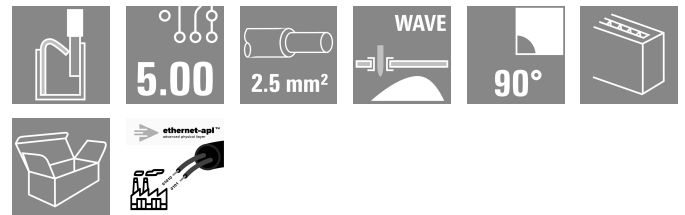
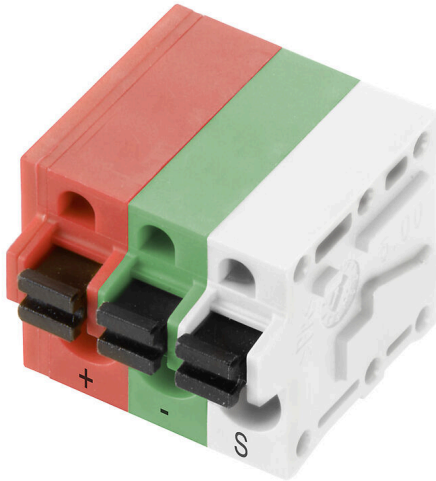
Weidmüller Interface GmbH & Co. KG

Klingenbergstraße 26

D-32758 Detmold

Germany

www.weidmueller.com



### Egenskaper och fördelar:

- Ethernet-APL-kompatibel
- Utrymmes- och viktbesparande design
- Kostnadseffektiva alternativ till RJ45- och M12-anslutningar
- Finns med PUSH IN, SNAP IN, klämblygel eller spänningsfjäderanslutning
- Lämplig för THT och THR lödprocesser
- 10 Mbit/s kommunikation för långa avstånd (1000m) enligt IEEE 802.3cg-2019
- PoDL fjärransluten energiförsörjning enligt IEEE 802.3bu
- Ethernet-APL är lämpligt för alla IIoT-enheter och skräddarsytt för processindustrin

### Allmänna beställningsdata

Utförande	Kretskortsplint, 5.00 mm, Antal poler: 3, 90°, Lödstiftlängd (l): 3.5 mm, förtennad, orange, färgad, PUSH IN med manöverknapp, Anslutningsområde, max. : 2.5 mm², Box
Art.nr.	<a href="#">2873480000</a>
Typ	LMF APL 5.00/03/90 3.5SN BX
GTIN (EAN)	4064675644514
Förp.	90 items
Produktparametrar	IEC: 400 V / 24 A / 0.5 - 2.5 mm² UL: 300 V / 20 A / AWG 24 - AWG 12
Förpackning	Box

## LMF APL 5.00/03/90 3.5SN BX

Weidmüller Interface GmbH & Co. KG  
Klingenbergstraße 26  
D-32758 Detmold  
Germany

www.weidmueller.com

## Tekniska data

## Godkännanden

Godkännanden



ROHS	Uppfyllelse
UL File Number Search	<a href="#">UL-webbplats</a>
Certifikat nr (cURus)	E60693

## Mått och vikter

Djup	19.2 mm	Byggdjup (tum)	0.7559 inch
Höjd	18.3 mm	Bygghöjd (tum)	0.7205 inch
Höjd lägstbyggande	14.8 mm	Bredd	17.7 mm
Byggbredd (tum)	0.6968 inch	Nettovikt	4.64 g

## Miljööverensstämmelse för produkt

RoHS-kompatibilitetsstatus	Kompatibel utan undantag
REACH SVHC	Nej mSvHC över 0,1 viktprocent

## Systemspecifikationer

Antal poler	3	Lödstiftlängd (l)	3.5 mm
Montering på kretskortet	THT lödanslutning	Delning i tum (P)	0.197 "
Ändplatta, Egenskap	stängd på sidan	Tolerans diameter bestyckningshål (D)	+ 0,1 mm
Överföringshastighet	10 / 100 Mbps	Antal lödstift per pol	2
Diameter bestyckningshål (D)	1.1 mm	Produktfamilj	OMNIMATE Signal – serie LMF
Delning i mm (P)	5.00 mm	Skyddsklass	IP20
Effektkategori	10 / 100 Mbps	Lödprocess	Manuell lödning, Våglödning
Dimensioner för lödstift	d = 0,8 mm, 0,6 x 0,8 mm	Tolerans för lödstiftsposition	± 0,1 mm

## Packaging

Förpackning	Box	VPE-längd	349.00 mm
VPE-bredd	140.00 mm	VPE-höjd	33.00 mm

## Typprovningar

Test: Hållfasthet för märkningar	Standard	DIN EN 60512-1-1 / 01.03	
	Test	ursprungsmärkning, typmärkning, raster, godkännande märkning UL, hållbarhet	
	Utvärdering	tillgänglig	
Test: Klämbare area	Standard	DIN EN 60999-1 avsnitt 7 och 9.1 / 12.00, DIN EN 60947-1 avsnitt 8.2.4.5.1 / 12.02	
	Typ av ledare	Typ av ledare och för ledararea	massiv 0,14 mm <sup>2</sup>
		Typ av ledare och för ledararea	flertrådig 0,14 mm <sup>2</sup>
		Typ av ledare och för ledararea	massiv 1,5 mm <sup>2</sup>
		Typ av ledare och för ledararea	flertrådig 1,5 mm <sup>2</sup>
		Typ av ledare och för ledararea	AWG 24/1

**Tekniska data**

		Typ av ledare och för ledararea	AWG 24/19
		Typ av ledare och för ledararea	AWG 16/1
		Typ av ledare och för ledararea	AWG 16/19
Test beträffande ledare som skadats och lossnat oavsiktligt	Utvärdering	godkänd	
	Standard	DIN EN 60999-1 avsnitt 9.4 / 12.00	
	Krav	0,2 kg	
	Typ av ledare	Typ av ledare och för ledararea	AWG 24/1
		Typ av ledare och för ledararea	AWG 24/19
	Utvärdering	godkänd	
	Krav	0,3 kg	
	Typ av ledare	Typ av ledare och för ledararea	flertrådig 0,25 mm <sup>2</sup>
		Typ av ledare och för ledararea	massiv 0,5 mm <sup>2</sup>
	Utvärdering	godkänd	
Krav	0,4 kg		
Typ av ledare	Typ av ledare och för ledararea	massiv 1,5 mm <sup>2</sup>	
	Typ av ledare och för ledararea	flertrådig 1,5 mm <sup>2</sup>	
	Typ av ledare och för ledararea	AWG 16/1	
	Typ av ledare och för ledararea	AWG 16/19	
Frånslagstest	Utvärdering	godkänd	
	Standard	DIN EN 60999-1 avsnitt 9.5 / 12.00	
	Krav	≥10 N	
	Typ av ledare	Typ av ledare och för ledararea	AWG 24/1
		Typ av ledare och för ledararea	AWG 24/19
	Utvärdering	godkänd	
	Krav	≥20 N	
	Typ av ledare	Typ av ledare och för ledararea	flertrådig 0,25 mm <sup>2</sup>
		Typ av ledare och för ledararea	H05V-K0.5
	Utvärdering	godkänd	
Krav	≥40 N		
Typ av ledare	Typ av ledare och för ledararea	H07V-U1.5	
	Typ av ledare och för ledararea	H07V-K1.5	
	Typ av ledare och för ledararea	AWG 16/1	
	Typ av ledare och för ledararea	AWG 16/19	
Utvärdering	godkänd		

**Materialdata**

Isoleringsmaterial	Wemid (PA)	Färgkod	orange, färgad
Färg manöverelement	svart	Färgtabell (jämförbar)	RAL 2000, -
CTI (Comparative Tracking Index)	≥ 600	Moisture Level (MSL)	
Brännbarhetsklass enligt UL 94	V-0	Kontaktmaterial	Cu-legering

## LMF APL 5.00/03/90 3.5SN BX

**Weidmüller Interface GmbH & Co. KG**  
 Klingenbergstraße 26  
 D-32758 Detmold  
 Germany

www.weidmueller.com

## Tekniska data

Kontaktyta	förtennad	Ytbehandling	4-6 µm SN
Typ av förtenning	matt	Skiktstruktur för lödanslutningen	4...6 µm Sn matt
Lagertemperatur, min.	-40 °C	Lagertemperatur, max.	70 °C
Driftstemperatur, min.	-50 °C	Driftstemperatur, max	120 °C

## Viktig hänvisningstext

IPC-konformitet	Konformitet: Produkterna utvecklas, tillverkas och levereras i enlighet med internationellt erkända standarder och normer, och uppfyller de egenskaper som garanteras i databladet resp. har designegenskaper i enlighet med IPC-A-610 "Klass 2". Övriga anspråk gällande produkterna kan bedömas på begäran.
Hänvisningstext	<ul style="list-style-type: none"> <li>• Additional variants on request</li> <li>• Rated current related to rated cross-section &amp; min. No. of poles.</li> <li>• Wire end ferrule without plastic collar to DIN 46228/1</li> <li>• Wire end ferrule with plastic collar to DIN 46228/4</li> <li>• P on drawing = pitch</li> <li>• Rated data refer only to the component itself. Clearance and creepage distances to other components are to be designed in accordance with the relevant application standards.</li> <li>• The test point can only be used as potential-pickup point.</li> <li>• Long term storage of the product with average temperature of 50 °C and maximum humidity 70%, 36 months</li> </ul>

## Klassificeringar

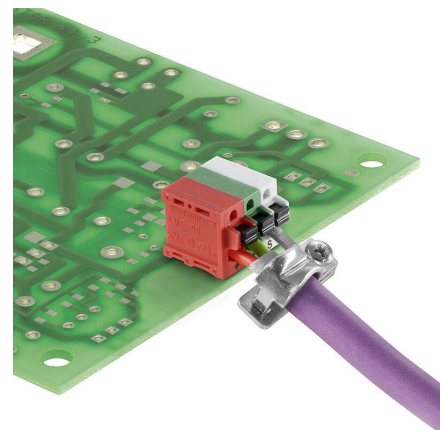
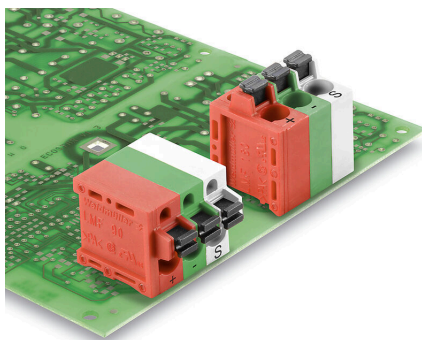
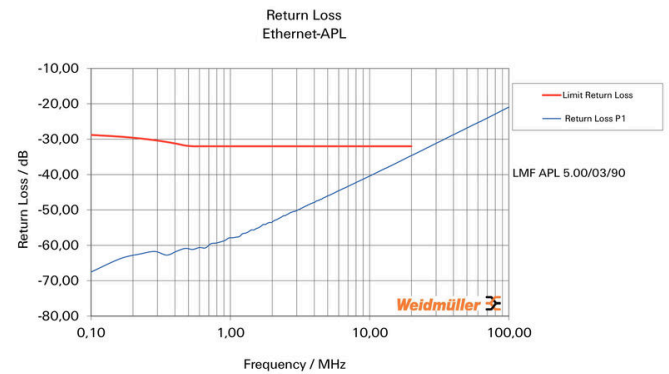
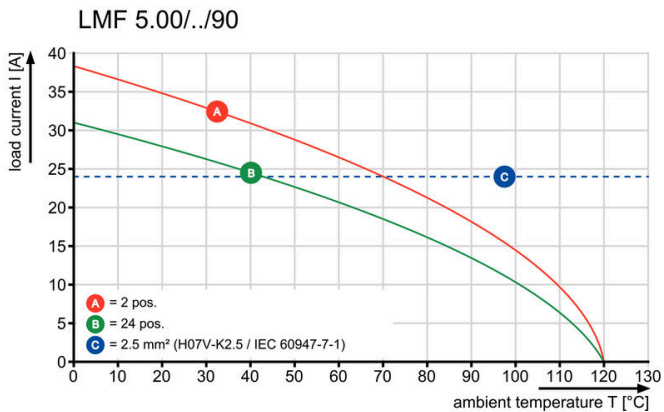
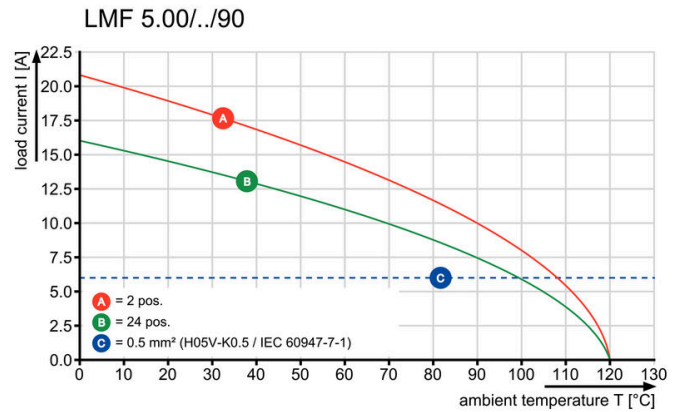
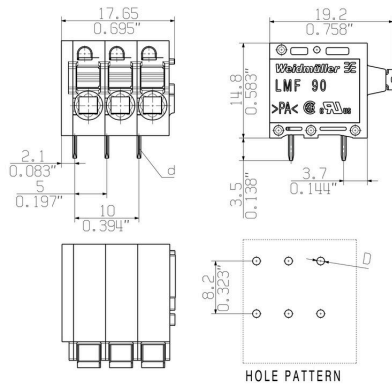
ETIM 8.0	EC002643	ETIM 9.0	EC002643
ETIM 10.0	EC002643	ECLASS 14.0	27-46-01-01
ECLASS 15.0	27-46-01-01		

LMF APL 5.00/03/90 3.5SN BX

Weidmüller Interface GmbH & Co. KG  
 Klingenbergstraße 26  
 D-32758 Detmold  
 Germany

Ritningar

www.weidmueller.com

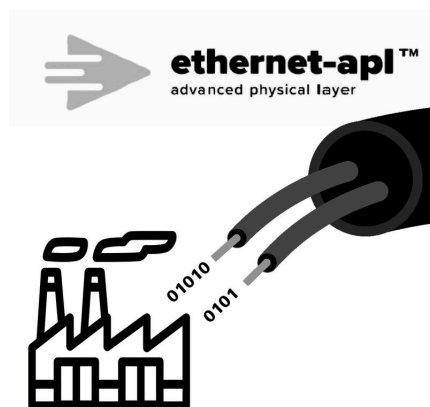


**LMF APL 5.00/03/90 3.5SN BX**

**Weidmüller Interface GmbH & Co. KG**  
Klingenbergstraße 26  
D-32758 Detmold  
Germany

**Ritningar**

[www.weidmueller.com](http://www.weidmueller.com)



## LMF APL 5.00/03/90 3.5SN BX

Weidmüller Interface GmbH &amp; Co. KG

Klingenbergstraße 26

D-32758 Detmold

Germany

www.weidmueller.com

## Tillbehör

## Spår-Skruvmejsel



VDE-isolerad spårskruvmejsel, SDI DIN 7437, ISO 2380/2, klingprofil enligt DIN 5264, ISO 2380/1, SoftFinish-handtag

## Allmänna beställningsdata

Typ	SDIS 0.6X3.5X100	Utförande
Art.nr.	<a href="#">9008390000</a>	Skruvmejsel, Skruvmejsel
GTIN (EAN)	4032248056354	
Förp.	1 ST	

## Ytterligare tillbehör



Ingen uppgift är för liten för den optimala lösningen. Anslutningar är bara en form av den fullständiga processen. Små detaljer är ofta nyckeln till en perfekt lösning i användningar där potentialer testas, grupperas eller till och med isoleras.

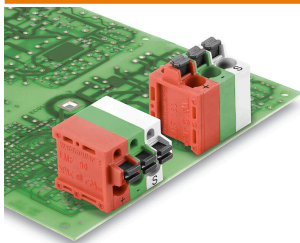
Ett system är inget system utan de oundvikliga småsakerna:

- teststickkontakter möjliggör säker testning på testhylsor
- Tillverkningsmedföljande och användningskorrekt.

## Allmänna beställningsdata

Typ	PS 2.0 MC	Utförande
Art.nr.	<a href="#">0310000000</a>	Kretskortsstickanslutning, Tillbehör, Provkontakt, röd, Antal poler: 1
GTIN (EAN)	4008190000059	
Förp.	20 ST	

## Ethernet-APL



Egenskaper och fördelar:

- Ethernet-APL-kompatibel
- Utrymmes- och viktbesparande design
- Kostnadseffektiva alternativ till RJ45- och M12-anlutningar
- Finns med PUSH IN, SNAP IN, klämygel eller spänningsfjäderanslutning
- Lämplig för THT och THR lödprocesser
- 10 Mbit/s kommunikation för långa avstånd (1000m) enligt IEEE 802.3cg-2019
- PoDL fjärransluten energiförsörjning enligt IEEE 802.3bu
- Ethernet-APL är lämpligt för alla IIoT-enheter och skräddarsytt för processindustrin

**LMF APL 5.00/03/90 3.5SN BX**

**Weidmüller Interface GmbH & Co. KG**  
Klingenbergstraße 26  
D-32758 Detmold  
Germany

[www.weidmueller.com](http://www.weidmueller.com)

**Tillbehör****Allmänna beställningsdata**

Typ	SH ETH U	Utförande
Art.nr.	<a href="#">2903230000</a>	Skärmbygel, Tillbehör, Skruvfläns, Antal poler: 1, zinkpläterad,
GTIN (EAN)	4099986575172	silvergrå, Box
Förp.	25 ST	