

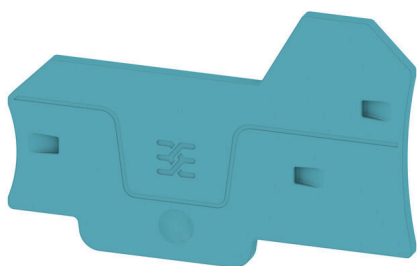
**ALEP 3C 4 BL****Weidmüller Interface GmbH & Co. KG**

Klingenbergstraße 26

D-32758 Detmold

Germany

www.weidmueller.com



Skiljeplattor och ändplattor är viktiga tillbehör för plintar. Skiljeplattor erbjuder optisk och elektrisk separation av olika potentialer och funktionsgrupper, vilket ökar säkerheten och säkerställer en tydlig struktur inuti kopplings-skåpet. Ändplattor stänger plintraden på sidorna, skyddar mot kontakt med spänningsförande delar och säkerställer ett rent, stabilt avslut. Båda komponenter är exakt anpassade till de olika plintserierna från Weidmüller, vilket bidrar till en säker, överensstämmande och professionell ledningsdragnings.

**Allmänna beställningsdata**

Utförande	Ändplatta för plintar, blå, Höjd: 69.6 mm, Bredd: 2.1 mm, V-0, Wemid, rastbar: Nej
Art.nr.	<a href="#">2871840000</a>
Typ	ALEP 3C 4 BL
GTIN (EAN)	406467563996 1
Förp.	20 items

## Tekniska data

## Godkännanden

ROHS Uppfyllelse

## Mått och vikter

Djup	45.3 mm	Byggdjup (tum)	1.7835 inch
Höjd	69.6 mm	Bygghöjd (tum)	2.7402 inch
Bredd	2.1 mm	Byggbredd (tum)	0.0827 inch
Nettovikt	2.49 g		

## Temperaturer

Varaktig driftstemperatur, min. -60 °C Varaktig driftstemperatur, max. 130 °C

## Miljööverensstämmelse för produkt

RoHS-kompatibilitetsstatus	Kompatibel utan undantag		
REACH SVHC	Nej mSvHC över 0,1 viktprocent		
Produktens koldioxidavtryck	Vagga till grind	0.025 kg CO2 eq.	

## Materialdata

Grundläggande material	Wemid	Färgkod	blå
Brännbarhetsklass enligt UL 94	V-0		

## Ytterligare tekniska data

rastbar Nej

## Klassificeringar

ETIM 8.0	EC000886	ETIM 9.0	EC000886
ETIM 10.0	EC000886	ECLASS 14.0	27-25-03-01
ECLASS 15.0	27-25-03-01		