

**PRO DCDC 240W 24V/48V 5A**

**Weidmüller Interface GmbH & Co. KG**  
Klingenbergstraße 26  
D-32758 Detmold  
Germany

www.weidmueller.com



DC/DC-omvandlaren kompenserar för spänningsvariation, till exempel de som sker med oreglerade nätaggregat eller långa kablar. Med galvanisk isolation och skyddsklass III för jordfria system är DC/DC-omvandlaren särskilt lämplig för användning i oberoende försörjningssystem. Modulens platssparande utförande kan på ett optimalt sätt omvandla spänningar, har en kraftprestanda som ligger över genomsnittet, omfattande säkerhetsfunktioner och en verkningsgrad på upp till 95 %.

**Allmänna beställningsdata**

Utförande	DC/DC converter
Art.nr.	<a href="#">2869050000</a>
Typ	PRO DCDC 240W 24V/48V 5A
GTIN (EAN)	4064675620877
Förp.	1 items

## PRO DCDC 240W 24V/48V 5A

Weidmüller Interface GmbH &amp; Co. KG

Klingenbergstraße 26

D-32758 Detmold

Germany

www.weidmueller.com

## Technical data

## Godkännanden

Godkännanden



ROHS	Uppfyllelse
UL File Number Search	<a href="#">UL-webbplats</a>
Certifikat-Nr. (cULus)	E470829

## Mått och vikter

Djup	120 mm	Byggdjup (tum)	4.7244 inch
Höjd	130 mm	Bygghöjd (tum)	5.1181 inch
Bredd	43 mm	Byggbredd (tum)	1.6929 inch
Nettovikt	840 g		

## Temperaturer

Lagertemperatur	-45 °C...85 °C	Drifttemperatur	-25 °C...70 °C
Fuktighet vid driftstemperatur	5-95 % rel. fuktighet	Idrifttagande	≥ -40 °C

## Miljööverensstämmelse för produkt

RoHS-kompatibilitetsstatus	Kompatibel med undantag
RoHS-undantag (om tillämpligt/känt)	7a, 7cI
REACH SVHC	Lead 7439-92-1
SCIP	832efd73-195b-4198-ad0c-1126d0bc238d

## Ingång

Anslutningsteknik	Skruvanslutning		
Rekommenderad försäkring	15 A (DI) / 10A...16A (Char. B, C)		
Märkingångsspänning	24 V dc		
ingångsspänning, max.	34 V		
ingångsspänning, min.	18 V		
Ledaranslutningsteknik	Skruvanslutning		
Ingångssäkring (intern)	20A T		
Ingångsspänningsområde DC	18 ... 34 V DC		
Inkopplingsströmmen	<4 A @ Nominal input voltage		
Strömförbrukning i relation till ingångsspänningen	Spänningstyp	DC	
	Ingångsspänning	24 V	
	Ingångsström	11 A	
Nominell strömförbrukning	266.7 VA		

## Utgång

Uteffekt	240 W		
Anslutningsteknik	Skruvanslutning		
Märkutgångsspänning	48 V DC		
Restbrum, brytande toppar	≤ 50 mVPP @full last		
Parallellkopplingsbarhet	ja, max. 3		
Överbelastningsskydd	Ja		
Utgångsspänning, max.	56 V		
Utgångsspänning, min.	28.5 V		
Utgångsström (max.)	6 A		
Ledaranslutningsteknik	Skruvanslutning		

## PRO DCDC 240W 24V/48V 5A

**Weidmüller Interface GmbH & Co. KG**

Klingenbergstraße 26

D-32758 Detmold

Germany

www.weidmueller.com

## Technical data

Utgångsspänning, kommentar	(kan ställas in med potentiometer på fronten)	
Nominell utgående temperatur för Unom5 A @ 60 °C		
Kapacitiv last	obegränsad	
Överlappstid vid nätbortfall	Överlappstid vid nätbortfall, min.	10 ms
	Typ av ingångsspänning	DC
	Ingångsspänning	24 V
	Utgångsström	5 A
	Utgångsspänning	48 V
Skydd mot bakspänning	Ja	
Kontinuerlig utgångsström @ UNominell	5 A @ 60°C, 6.25 A @ 45°C, 3.75 A @ 70°C	
DCL - reserv för belastningstoppar	Boostvaraktighet	15 ms
	Multipel av märkströmmen	600 %
Stigningstid	≤ 100 ms	

### Allmänna uppgifter

Verkningsgrad	> 90 %	Skyddsklass	IP20
Överspänningskategori	II	Inbyggnadsläge, monteringsanvisning	På TS 35 monteringskena, 50 mm fritt utrymme över och under för fri lufttillförsel., Ha ett sidavstånd på minst 15 mm vid en last på ≥ 50 % av märkströmmen., Anordningen ska monteras vertikalt. För andra monteringsriktningar ska hänsyn tas till om de är effektreducerade till 75% av lasten.
Skydd mot återspänningar från lasten	60 V DC	Strömbegränsning	150% Iout
Radmonterbar	Nej	Kortslutningsskydd	Ja

### EMC / stöt / vibration

Tålighet mot stötar IEC 60068-2-27	30 g i alla riktningar	Bullervärde enligt EN55032	Klass B
Interferenstålighetstest enligt	EN 61000-6-1:2019, EN 61000-6-2:2019, EN 61000-6-3, EN 61000-6-4, EN 55032, EN 55035	Tålighet mot vibrationer IEC 60068-2-6	0.7 g

### Isolationskoordinater

Överspänningskategori	II	Nedsmutningsgrad	2
Skyddsklass	III	Isolationsspänning ingång / utgång	4 kV
Isolationsspänning utgång/jord	2 kV	Isolationsspänning utgång/jord	0.5 kV

### Elsäkerhet (använda normer)

Säkerhetstransformatorer för nätaggregat	Enligt EN 61558-2-16
--	----------------------

### Anslutningsdata (ingång)

Anslutningsteknik	Skruvanslutning	Antal plintar	2 (+,-)
Skruvmejselklinga	0,6 x 3,5	Ledardiameter, AWG/kcmil, , max	12 AWG
Ledardiameter, AWG/kcmil, , min	28 AWG	Ledardiameter, flexibel, , max.	4 mm <sup>2</sup>
Ledardiameter, flexibel, , min.	0.08 mm <sup>2</sup>	Ledardiameter, en-/flertrådig, , max.	4 mm <sup>2</sup>

**PRO DCDC 240W 24V/48V 5A**

**Weidmüller Interface GmbH & Co. KG**  
 Klingenbergstraße 26  
 D-32758 Detmold  
 Germany

www.weidmueller.com

**Technical data**

Ledardiameter, en-/flertrådig, min.	0.08 mm <sup>2</sup>	Åtdragningsmoment, min.	0.4 Nm
Åtdragningsmoment, max.	0.5 Nm		

**Anslutningsdata (signal)**

Ledardiameter, fintrådig (signal), max.	1.5 mm <sup>2</sup>	Anslutningsteknik	PUSH IN
Ledararea, AWG/kcmil, , max	14	Ledararea, solid, min.	0.2 mm <sup>2</sup>
Ledararea, solid, max.	1.5 mm <sup>2</sup>	Ledardiameter, fintrådig (signal), min.	0.2 mm <sup>2</sup>
Antal plintar	5	Ledararea, AWG/kcmil, , min	28 mm <sup>2</sup>

**Anslutningsdata (utgång)**

Anslutningsteknik	Skruvanslutning	Antal plintar	4 (++ / -)
Ledardiameter, AWG/kcmil, , max	14 AWG	Ledardiameter, AWG/kcmil, , min	24 AWG
Ledardiameter, flexibel, max.	2.5 mm <sup>2</sup>	Ledardiameter, flexibel, min.	0.2 mm <sup>2</sup>
Ledardiameter, en-/flertrådig, max.	2.5 mm <sup>2</sup>	Ledardiameter, en-/flertrådig, min.	0.2 mm <sup>2</sup>
Åtdragningsmoment, min.	0.4 Nm	Skruvmejselklinga	0,6 x 3,5
Åtdragningsmoment, max.	0.5 Nm		

**Signalisering**

Transistorutgång, pluskopplande	DC OK: 20 mA max., kortslutningssäker, I > 90 %: 20 mA max., kortslutningssäker, Låg UIN: 20 mA max., kortslutningssäker	Potentialfri kontakt	Ja
Kontaktbelastning (slutande)	max. 30 V DC/0,5 A, max. 50 V AC / 0.3 A		

**Klassificeringar**

ETIM 8.0	EC002540	ETIM 9.0	EC002540
ETIM 10.0	EC002540	ECLASS 14.0	27-04-07-01
ECLASS 15.0	27-04-07-01		

PRO DCDC 240W 24V/48V 5A

Weidmüller Interface GmbH & Co. KG  
 Klingenbergstraße 26  
 D-32758 Detmold  
 Germany

Drawings

www.weidmueller.com



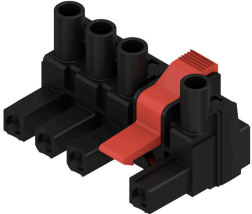
Display elements and status outputs

Event Input (typ.)	Output (typ.)	LED (Gr/Ye/Rd) Gr = DC OK Ye = I > 90% IN Rd = FAULT	Transistor status outputs		Status relay
			DC OK	I > 90%	
A: $U_{in} < 12.2 \text{ V}$ B: $U_{in} < 17.7 \text{ V}$	-	OFF	Low	Low	OFF
A: $U_{in} = 12.2 \dots 34 \text{ V}^{1)}$ B: $U_{in} = 17.7 \dots 58 \text{ V}^{1)}$	$U > 90\% U_{out}$ $I < 90\% I_{max}$	Gr	High	Low	ON
	$U > 90\% U_{out}$ $I > 90\% I_{max}$	Ye	High	High	ON
	$U < 90\% U_{out}$	Rd	Low	Low	OFF
Input (typ.)	LED (Ye) Low $U_{in}$		Transistor output Low $U_{in}$		
A: $U_{in} = 12.2 \dots 18 \text{ V}$ B: $U_{in} = 17.7 \dots 36 \text{ V}^{1)}$	ON		Low		
A: $U_{in} = 18 \dots 34 \text{ V}^{1)}$ B: $U_{in} = 36 \dots 58 \text{ V}^{1)}$	OFF		High		

A: PRO DCDC 240W 24V/48V 5A  
 B: PRO DCDC 240W 48V/48V 5A  
 Gr = green  
 Ye = yellow  
 Rd = red  
 1) during operation

**PRO DCDC 240W 24V/48V 5A****Weidmüller Interface GmbH & Co. KG**Klingenbergstraße 26  
D-32758 Detmold  
Germany

www.weidmueller.com

**Accessories****BLZ 7.62IT/180MF**

180° honkontakt med delning 7,62 för IT-kraftnät. Uppfyller kraven enligt UL1059 600 V klass C. I kombination med hankontakt SL 7,62 IT.... Med ledande kontakt. Uppfyller de utökade kraven på 5,5 mm fingersäkerhet för IT-kraftnät enligt IEC 61800-5-1 för 400 V till jord. Den självhållande mittflänsen, som valfritt kan skruvas, minskar utrymmesbehovet med en rasterbredd i jämförelse med konventionella lösningar. Kan efter förfrågan även levereras utan mittflänslösning.

**Allmänna beställningsdata**

Typ	BLZ 7.62IT/02/180MF2 SN...	Utförande
Art.nr.	<a href="#">1173490000</a>	Kretskortsstickanslutning, Hylsstickpropp, 7.62 mm, Antal poler: 2,
GTIN (EAN)	4032248965991	180°, Klämygelanslutning, Anslutningsområde, max. : 4 mm <sup>2</sup> , Box
Förp.	70 ST	