

PRO DCDC 240W 24V/48V 5A

Weidmüller Interface GmbH & Co. KG
Klingenbergstraße 26
D-32758 Detmold
Germany

www.weidmueller.com



DC/DC-omvandlaren kompenserar för spänningsvariation, till exempel de som sker med oreglerade nättaggare eller långa kablar. Med galvanisk isolation och skyddsklass III för jordfria system är DC/DC-omvandlaren särskilt lämplig för användning i oberoende försörjningssystem. Modulens platssparande utförande kan på ett optimalt sätt omvandla spänningar, har en kraftprestanda som ligger över genomsnittet, omfattande säkerhetsfunktioner och en verkningsgrad på upp till 95 %.

Allmänna beställningsdata

Utförande	DC/DC-omvandlare
Art.nr.	2869050000
Typ	PRO DCDC 240W 24V/48V 5A
GTIN (EAN)	4064675620877
Förp.	1 items

PRO DCDC 240W 24V/48V 5A

Weidmüller Interface GmbH & Co. KG

Klingenbergstraße 26

D-32758 Detmold

Germany

www.weidmueller.com

Tekniska data

Godkännanden

Godkännanden



ROHS	Uppfyllelse
UL File Number Search	UL-webbplats
Certifikat-Nr. (cULus)	E470829
Certifikat-nr (cULusEX)	E470829

Mått och vikter

Djup	120 mm	Byggdjup (tum)	4.7244 inch
Höjd	130 mm	Bygghöjd (tum)	5.1181 inch
Bredd	43 mm	Byggbredd (tum)	1.6929 inch
Nettovikt	840 g		

Temperaturer

Lagertemperatur	-45 °C...85 °C	Drifttemperatur	-25 °C...70 °C
Fuktighet vid driftstemperatur	5–95 % rel. fuktighet	Idrifttagande	≥ -40 °C

Miljööverensstämmelse för produkt

RoHS-kompatibilitetsstatus	Kompatibel med undantag
RoHS-undantag (om tillämpligt/känt)	7a, 7cl
REACH SVHC	Lead 7439-92-1
SCIP	832efd73-195b-4198-ad0c-1126d0bc238d

Ingång

Anslutningsteknik	Skruvanslutning	
Rekommenderad försäkring	15 A (DI) / 10A...16A (Char. B, C)	
Märkingångsspänning	24 V dc	
ingångsspänning, max.	34 V	
ingångsspänning, min.	18 V	
Ledaranslutningsteknik	Skruvanslutning	
Ingångssäkring (intern)	20A T	
Ingångsspänningsområde DC	18 ... 34 V DC	
Inkopplingsströmmen	<4 A @ Nominal input voltage	
Strömförbrukning i relation till ingångsspänningen	Spänningstyp	DC
	Ingångsspänning	24 V
	Ingångsström	11 A
Nominell strömförbrukning	266.7 VA	

Utgång

Uteffekt	240 W
Anslutningsteknik	Skruvanslutning
Märkutgångsspänning	48 V DC
Restbrum, brytande toppar	≤ 50 mVPP @full last
Parallellkopplingsbarhet	ja, max. 3
Överbelastningsskydd	Ja
Utgångsspänning, max.	56 V
Utgångsspänning, min.	28.5 V
Utgångsström (max.)	6 A

Skapandedatum 27.06.2026 09:34:23 MEZ

Katalogversion / Ritningar

PRO DCDC 240W 24V/48V 5A

Weidmüller Interface GmbH & Co. KG

Klingenbergstraße 26

D-32758 Detmold

Germany

www.weidmueller.com

Tekniska data

Ledaranslutningsteknik	Skruvanslutning	
Utgångsspänning, kommentar	(kan ställas in med potentiometer på fronten)	
Nominell utgående temperatur för Unom	5 A @ 60 °C	
Kapacitiv last	obegränsad	
Överlappstid vid nätbortfall	Överlappstid vid nätbortfall, min.	10 ms
	Typ av ingångsspänning	DC
	Ingångsspänning	24 V
	Utgångsström	5 A
	Utgångsspänning	48 V
Skydd mot bakspänning	Ja	
Kontinuerlig utgångsström @ UNominell	5 A @ 60°C, 6.25 A @ 45°C, 3.75 A @ 70°C	
DCL - reserv för belastningstoppar	Boostvaraktighet	15 ms
	Multipel av märkströmmen	600 %
Stigningstid	≤ 100 ms	

Allmänna uppgifter

Verkningsgrad	> 90 %	
Skyddsklass	IP20	
Överspänningskategori	II	
Inbyggnadsläge, monteringsanvisning	På TS 35 monteringssskena, 50 mm fritt utrymme över och under för fri lufttillförsel., Ha ett sidavstånd på minst 15 mm vid en last på ≥ 50 % av märkströmmen., Anordningen ska monteras vertikalt. För andra monteringsriktningar ska hänsyn tas till om de är effektreducerade till 75% av lasten.	
Skydd mot återspänningar från lasten	60 V DC	
Strömbegränsning	150% Iout	
Radmonterbar	Nej	
MTBF	Enligt standard	SN 29500
	Drifttid (timmar), min.	1 100 000 h
	Omgivningstemperatur	25 °C
	Ingångsspänning	24 V
	Uteffekt	240 W
	Driftcykel	100 %
	Enligt standard	SN 29500
	Drifttid (timmar), min.	700 000 h
	Omgivningstemperatur	40 °C
	Ingångsspänning	24 V
Uteffekt	240 W	
	Driftcykel	100 %
Kortslutningskydd	Ja	

EMC / stöt / vibration

Tålighet mot stötar IEC 60068-2-27	30 g i alla riktningar	Bullervärde enligt EN55032	Klass B
Interferenstålighetstest enligt	EN 61000-6-1:2019, EN 61000-6-2:2019, EN 61000-6-3, EN 61000-6-4, EN 55032, EN 55035	Tålighet mot vibrationer IEC 60068-2-6	0.7 g

Isolationskoordinater

Överspänningskategori	II	Nedsmutningsgrad	2
Skyddsklass	III	Isolationsspänning ingång / utgång	4 kV
Isolationsspänning utgång/jord	2 kV	Isolationsspänning utgång/jord	0.5 kV

PRO DCDC 240W 24V/48V 5A

Weidmüller Interface GmbH & Co. KG
Klingenbergstraße 26
D-32758 Detmold
Germany

www.weidmueller.com

Tekniska data

Elsäkerhet (använda normer)

Säkerhetstransformatorer för nättaggregat Enligt EN 61558-2-16

Anslutningsdata (ingång)

Anslutningsteknik	Skruvanslutning	Antal plintar	2 (+,-)
Skruvmejselklinga	0,6 x 3,5	Ledardiameter, AWG/kcmil, , max	12 AWG
Ledardiameter, AWG/kcmil, , min	28 AWG	Ledardiameter, flexibel, max.	4 mm ²
Ledardiameter, flexibel, min.	0.08 mm ²	Ledardiameter, en-/flertrådig, max.	4 mm ²
Ledardiameter, en-/flertrådig, min.	0.08 mm ²	Åtdragningsmoment, min.	0.4 Nm
Åtdragningsmoment, max.	0.5 Nm		

Anslutningsdata (signal)

Ledardiameter, fintrådig (signal), max.	1.5 mm ²	Anslutningsteknik	PUSH IN
Ledararea, AWG/kcmil, , max	14	Ledararea, solid, min.	0.2 mm ²
Ledararea, solid, max.	1.5 mm ²	Ledardiameter, fintrådig (signal), min.	0.2 mm ²
Antal plintar	5	Ledararea, AWG/kcmil, , min	28 mm ²

Anslutningsdata (utgång)

Anslutningsteknik	Skruvanslutning	Antal plintar	4 (++ / -)
Ledardiameter, AWG/kcmil, , max	14 AWG	Ledardiameter, AWG/kcmil, , min	24 AWG
Ledardiameter, flexibel, max.	2.5 mm ²	Ledardiameter, flexibel, min.	0.2 mm ²
Ledardiameter, en-/flertrådig, max.	2.5 mm ²	Ledardiameter, en-/flertrådig, min.	0.2 mm ²
Åtdragningsmoment, min.	0.4 Nm	Skruvmejselklinga	0,6 x 3,5
Åtdragningsmoment, max.	0.5 Nm		

Signalisering

Transistorutgång, pluskopplande	DC OK: 20 mA max., kortslutningssäker, I > 90 %: 20 mA max., kortslutningssäker, Låg UIN: 20 mA max., kortslutningssäker	Potentialfri kontakt	Ja
Kontaktbelastning (slutande)	max. 30 V DC/0,5 A, max. 50 V AC / 0.3 A		

Klassificeringar

ETIM 8.0	EC002540	ETIM 9.0	EC002540
ETIM 10.0	EC002540	ECLASS 14.0	27-04-07-01
ECLASS 15.0	27-04-07-01		

PRO DCDC 240W 24V/48V 5A

Weidmüller Interface GmbH & Co. KG
 Klingenbergstraße 26
 D-32758 Detmold
 Germany

Ritningar

www.weidmueller.com



Display elements and status outputs

Event Input (typ.)	Output (typ.)	LED (Gr/Ye/Rd) Gr = DC OK Ye = I > 90% IN Rd = FAULT	Transistor status outputs		Status relay
			DC OK	I > 90%	
A: U _{IN} < 12.2 V B: U _{IN} < 17.7 V	-	OFF	Low	Low	OFF
A: U _{IN} = 12.2 ... 34 V ¹⁾ B: U _{IN} = 17.7 ... 58 V ¹⁾	U > 90% U _{OUT} I < 90% I _N	Gr	High	Low	ON
	U > 90% U _{OUT} I > 90% I _N	Ye	High	High	ON
	U < 90% U _{OUT}	Rd	Low	Low	OFF
Input (typ.)	LED (Ye) Low U _{IN}		Transistor output Low U _{IN}		
A: U _{IN} = 12.2 ... 18 V B: U _{IN} = 17.7 ... 36 V ¹⁾	ON		Low		
A: U _{IN} = 18 ... 34 V ¹⁾ B: U _{IN} = 36 ... 58 V ¹⁾	OFF		High		

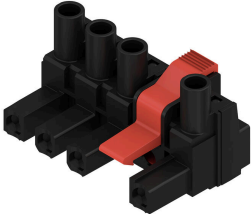
A: PRO DCDC 240W 24V/48V 5A
 B: PRO DCDC 240W 48V/48V 5A
 Gr = green
 Ye = yellow
 Rd = red
 1) during operation

PRO DCDC 240W 24V/48V 5A

Weidmüller Interface GmbH & Co. KG
Klingenbergstraße 26
D-32758 Detmold
Germany

Tillbehör

www.weidmueller.com

BLZ 7.62IT/180MF

180° honkontakt med delning 7,62 för IT-kraftnät. Uppfyller kraven enligt UL1059 600 V klass C. I kombination med hankontakt SL 7,62 IT.... Med ledande kontakt. Uppfyller de utökade kraven på 5,5 mm fingersäkerhet för IT-kraftnät enligt IEC 61800-5-1 för 400 V till jord. Den självhållande mittflänsen, som valfritt kan skruvas, minskar utrymmesbehovet med en rasterbredd i jämförelse med konventionella lösningar. Kan efter förfrågan även levereras utan mittflänslösning.

Allmänna beställningsdata

Typ	BLZ 7.62IT/02/180MF2 SN...	Utförande
Art.nr.	1173490000	Kretskortsstickanslutning, Hylsstickpropp, 7.62 mm, Antal poler: 2,
GTIN (EAN)	4032248965991	180°, Klämygelanslutning, Anslutningsområde, max. : 4 mm ² , Box
Förp.	70 ST	