

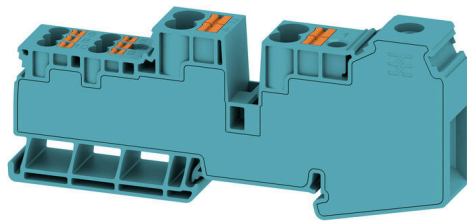
AWPD 35 4X6/6X2.5 BL**Weidmüller Interface GmbH & Co. KG**

Klingenbergstraße 26

D-32758 Detmold

Germany

www.weidmueller.com



Våra feed-in-plintar i kombination med överkopplingar ger möjlighet till flexibel potentialfördelning på plintar med annan märkarea.

Allmänna beställningsdata

Utförande	Potentialfördelningsplint, Skruvanslutning, blå, 35 mm ² , 110 A, 1000 V, Antal anslutningar: 11, Antal våningar: 1
Art.nr.	2860560000
Typ	AWPD 35 4X6/6X2.5 BL
GTIN (EAN)	4064675575993
Förp.	20 items

AWPD 35 4X6/6X2.5 BL

Weidmüller Interface GmbH & Co. KG

Klingenbergstraße 26

D-32758 Detmold

Germany

www.weidmueller.com

Tekniska data

Godkännanden

Godkännanden



ROHS	Uppfyllelse
UL File Number Search	UL-webbplats
Certifikat nr (cURus)	E60693

Mått och vikter

Djup	51.6 mm	Byggdjup (tum)	2.0315 inch
Höjd	117.93 mm	Bygghöjd (tum)	4.6429 inch
Bredd	16.2 mm	Byggbredd (tum)	0.6378 inch
Nettovikt	80 g		

Temperaturer

Lagertemperatur	-25 °C...55 °C	Omgivningstemperatur	-60 °C...65 °C
Varaktig driftstemperatur, min.	-60 °C	Varaktig driftstemperatur, max.	110 °C

Miljööverensstämmelse för produkt

RoHS-kompatibilitetsstatus	Kompatibel utan undantag
REACH SVHC	Nej mSvHC över 0,1 viktprocent

Allmänt

Ledardiameter, AWG, max	AWG 14	Ledardiameter, AWG, min.	AWG 2
Normer	IEC 60947-7-1	Montageskena obestyckad	TS 35

Klämbara ledare (Märkanslutning)

Tolkdorn enligt 60 947-1	B9	Ledardiameter, AWG, max	AWG 14
Anslutningsriktning	övre	Åtdragningsmoment, max.	2.5 Nm
Åtdragningsmoment, min.	2.5 Nm	Avisoleringslängd	17 mm
Anslutningstyp 2	PUSH IN	Anslutningstyp	Skruvanslutning
Antal anslutningar	11	Anslutningsområde, max.	35 mm ²
Anslutningsområde, min.	1.5 mm ²	Klämskruv	M 6
Klingmått	1 x 5,5	Ledardiameter, AWG, min.	AWG 2
Ledararea, fintrådig med ändhylsa DIN 46228/4, max.	35 mm ²	Ledararea, fintrådig med ändhylsor DIN 46228/4, min.	1.5 mm ²
Ledararea, fintrådig med ändhylsa DIN 46228/1, max.	35 mm ²	Ledararea, fintrådig med ändhylsa DIN 46228/1, min.	1.5 mm ²
Ledardiameter, fintrådig, max.	35 mm ²	Ledararea, fintrådig, min.	1.5 mm ²
Anslutningsarea, flertrådig, max.	35 mm ²	Anslutningsarea, flertrådig, min.	1.5 mm ²
Tvilling-ändhylsa, max.	6 mm ²	Tvilling-ändhylsa, min.	1.5 mm ²
Ledararea, entrådlig, max.	35 mm ²	Ledararea, entrådlig, min.	1.5 mm ²

Klämbara ledare (ytterligare anslutning)

Ledardiameter, fintrådig med ändhylsa DIN 46228/1, ytterligare anslutning, max.	10 mm ²	Ledardiameter, fintrådig med ändhylsa DIN 46228/1, ytterligare anslutning, min.	0.5 mm ²
Märkarea ytterligare anslutning	6 mm ²	Ledardiameter, flertrådig, ytterligare anslutning, min.	0.5 mm ²

AWPD 35 4X6/6X2.5 BL

Weidmüller Interface GmbH & Co. KG

Klingenbergstraße 26

D-32758 Detmold

Germany

www.weidmueller.com

Tekniska data

Ledardiameter, flertrådig, ytterligare anslutning, max.	10 mm ²	Ledardiameter, AWG, ytterligare anslutning, min.	AWG 20
Ledardiameter, entrådig, ytterligare anslutning, min	0.5 mm ²	Ledardiameter, entrådig, ytterligare anslutning, max.	10 mm ²
Anslutningstyp, ytterligare anslutning	PUSH IN	Ledardiameter, entrådig, ytterligare anslutning, max.	10 mm ²
Ledardiameter, AWG, ytterligare anslutning, max.	AWG 10		

Märkdata

Märkarea	35 mm ²	Märkspänning	1000 V
Märkspänning AC	1000 V	Märkspänning DC	1000 V
Märkström	110 A	Ström med max. ledare	110 A
Normer	IEC 60947-7-1	Genomgångsmotstånd enligt IEC 60947-7-x	0.26 mΩ
Märkstötspänning	8 kV	Förlusteffekt enligt IEC 60947-7-x	4.00 W
Överspänningskategori	III	Nedsmutningsgrad	3

Märkdata enligt UL

Ledarstorlek Factory wiring max (cURus)	2 AWG	Certifikat nr (cURus)	E60693
Ledarstorlek Field wiring min (cURus)	14 AWG	Ledarstorlek Factory wiring min (cURus)	14 AWG
Ledarstorlek Field wiring max (cURus)	2 AWG		

Materialdata

Grundläggande material	Wemid	Färgkod	blå
Färg manöverelement	orange	Brännbarhetsklass enligt UL 94	V-0

Systemparametrar

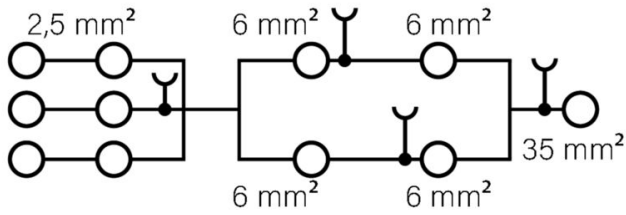
Utförande	Hybridplint, Spänningsfördelare	Ändplatta krävs	Nej
Antal potentialer	1	Antal våningar	1
Antal klämställena per våning	11	Antal potentialer per våning	1
Nivåer internt överkopplade	Nej	Montageskena obestyckad	TS 35
N-Funktion	Nej	PE-Funktion	Nej
PEN-Funktion	Nej		

yttre tekniska data

Öppna sidor	sluten	rastbar	Ja
explosionstestat utförande	Nej	Monteringstyp	TS 35

Klassificeringar

ETIM 8.0	EC000897	ETIM 9.0	EC000897
ETIM 10.0	EC000897	ECLASS 14.0	27-25-01-19
ECLASS 15.0	27-25-01-19		



AWPD 35 4X6/6X2.5 BL

Weidmüller Interface GmbH & Co. KG
Klingenbergstraße 26
D-32758 Detmold
Germany

www.weidmueller.com

Tillbehör**Testadapter och testuttag**

Testadapter och provkontakt används för elektriska anslutningen mellan kopplingsplintar och testutrustning. På så sätt kan en elektrisk kontakt upprättas i kabelanslutet tillstånd och mätningarna kan göras enkelt.

Allmänna beställningsdata

Typ	FZS 2/4 RT/80 SAKT4	Utförande
Art.nr.	1276300000	Stickkontakt (plint), Stickanslutning, 2 mm ² , Antal anslutningar: 2,
GTIN (EAN)	4008190026080	Antal poler: 1, Bredd: 9 mm
Förp.	20 ST	