

**SAI-WDF-M12-4P-S-COD-M16**

**Weidmüller Interface GmbH & Co. KG**  
Klingenbergstraße 26  
D-32758 Detmold  
Germany

www.weidmueller.com

**Produktillustration****Allmänna beställningsdata**

Art.nr.	2830770000
Typ	<a href="#">SAI-WDF-M12-4P-S-COD-M16</a>
GTIN (EAN)	4064675389125
Förp.	1 items

## SAI-WDF-M12-4P-S-COD-M16

Weidmüller Interface GmbH & Co. KG  
Klingenbergstraße 26  
D-32758 Detmold  
Germany

www.weidmueller.com

## Tekniska data

## Godkännanden

Godkännanden



ROHS	Uppfyllelse
UL File Number Search	<a href="#">UL-webbplats</a>
Certifikat nr (cURus)	E92202

## Mått och vikter

Nettovikt	21.12 g
-----------	---------

## Miljööverensstämmelse för produkt

RoHS-kompatibilitetsstatus	Kompatibel utan undantag
REACH SVHC	Nej mSvHC över 0,1 viktprocent

## Tekniska data för konfektionerbara kontaktdon

Antal poler	4	Kodering	S-coded
Kontaktyta	förgylld	Anslutningstyp	Skruvanslutning
Kapslingsmaterial	CuZn, förnicklad	Kontaktmaterial	CuZn
Nominell spänning	600 V	Märkström	12 A
Skyddsklass	IP65, IP67, IP68	Stickcykler	≥ 100
Nedsmutningsgrad	3	Kabelförskruvning	M 12
Skärmanslutning	Ja	Temperaturområde kapsling	-25...+85 °C

## Normer

Norm isolationsmaterial	IEC 60664-1	Kontaktdon Norm	IEC 61076-2-111
-------------------------	-------------	-----------------	-----------------

## Tekniska data allmänt

Antal poler	4	Kodering	S-coded
Anslutningsgंगा	M12 hane, M12 hona	Kontaktyta	förgylld
Anslutningstyp	Skruvanslutning	Kapslingsmaterial	CuZn, förnicklad
Kontaktmaterial	CuZn	Nominell spänning	600 V
Märkström	12 A	Skyddsklass	IP65, IP67, IP68
Stickcykler	≥ 100	Nedsmutningsgrad	3
Kabelförskruvning	M 12	Temperaturområde kapsling	-25...+85 °C

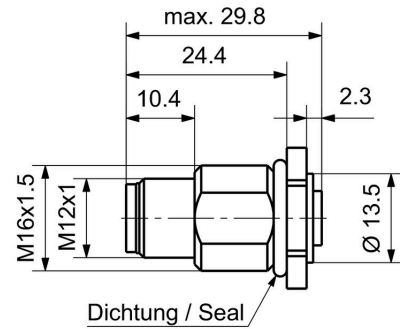
## Klassificeringar

ETIM 8.0	EC002925	ETIM 9.0	EC002925
ETIM 10.0	EC002925	ECLASS 14.0	27-44-01-06
ECLASS 15.0	27-44-01-06		

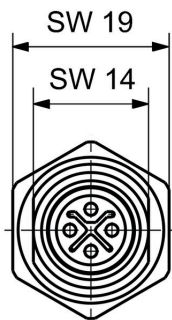
**Produktillustration**



**Profilritning**

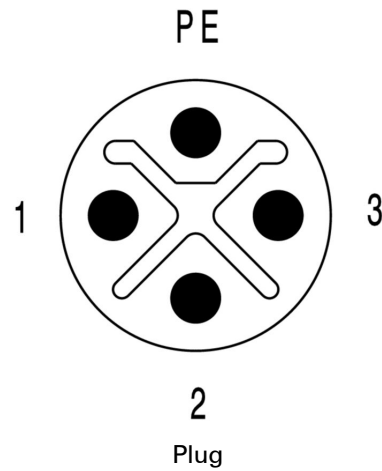


**Detaljerad ritning**

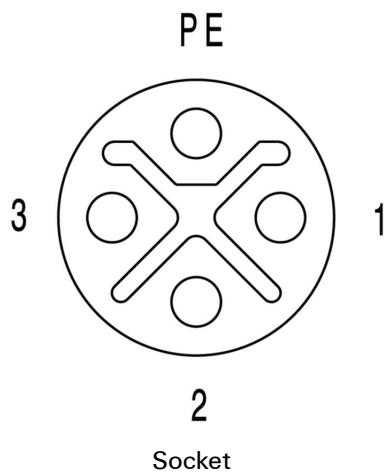


Plug

**Polschema**

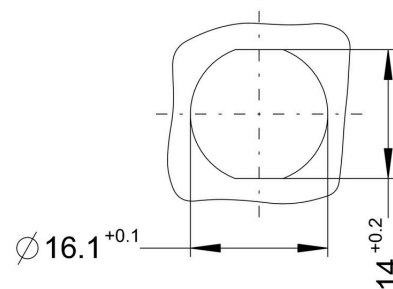


**Polschema**



Socket

**Montageurtag**



**Kopplingsbild**

