

## IE-SW-ELB-05-5GT

**Weidmüller Interface GmbH & Co. KG**

Klingenbergstraße 26

D-32758 Detmold

Germany

[www.weidmueller.com](http://www.weidmueller.com)



Kännetecknen av EcoLine-brytare i serie B

- Kåpor är den vanligaste portkombinationen med RJ45- och SFP-portar för flexibel användning
- Nätverkets tillgänglighet ökar kraftigt tack vare Broadcast Storm Protection
- Stödja kommunikation i realtid t.ex. i PROFINET-nätverket tack vare funktionen "Quality of Service" ("Servicekvalitet") – "PROFINET-överensstämmelse klass A"
- Mycket liten byggform för installation i kritiskt små utrymmen
- En roterbart DIN-fästklämma tillåter användning på platser med mycket begränsat vertikalt utrymme, t.ex. i installationsskåp
- Växelspänningsingången möjliggör användning utan en växlande energiförsörjning för att spara kostnader i t.ex. byggnadsautomation
- Plasts- och hanteringsoptimerad förpackning för snabb bearbetning och miljövänlighet

### Allmänna beställningsdata

Utförande	Nätverksswitch, unmanaged, Gigabit Ethernet, Antal portar: 5x RJ45, IP40, -40 °C...75 °C
Art.nr.	<a href="#">2828560000</a>
Typ	IE-SW-ELB-05-5GT
GTIN (EAN)	4064675369899
Förp.	1 items

## Tekniska data

## Godkännanden

Godkännanden



ROHS	Uppfyllelse
UL File Number Search	<a href="#">UL-webbplats</a>
Certifikat-Nr. (cULus)	E141197

## Mått och vikter

Djup	64 mm	Byggdjup (tum)	2.5197 inch
Höjd	103 mm	Bygghöjd (tum)	4.0551 inch
Bredd	26 mm	Byggbredd (tum)	1.0236 inch
Nettovikt	135 g		

## Temperaturer

Lagertemperatur	-40 °C...85 °C	Drifttemperatur	-40 °C...75 °C
Fuktighet	5 till 95 % (icke kondenserande)		

## Miljööverensstämmelse för produkt

RoHS-kompatibilitetsstatus	Kompatibel med undantag
RoHS-undantag (om tillämpligt/känt)	6c, 7a, 7c1
REACH SVHC	Lead 7439-92-1
SCIP	95f06c58-199a-4ab7-817c-c2503ba62133

## EMC överensstämmelse och godkännanden

Fritt fall	Enligt IEC 60068-2-31	EMC-Normer	EN 55032, EN 55035, FCC Part 15 Subpart B Class A, IEC 61000-4-2 ESD: Contact: 6 kV; Air: 8 kV, IEC 61000-4-3 RS: 80 MHz to 1 Ghz: 10 V/m, IEC 61000-4-4 EFT: Power: 2 kV; Signal: 1 kV, IEC 61000-4-5 Surge: Power: 0,5 kV; Signal: 1 kV, IEC 61000-4-6 CS: 10 Vrms, IEC 61000-4-8, EN 61000-6-2, EN 61000-6-4
Vibration	enligt IEC 60068-2-6	Stöt	enligt IEC 60068-2-27
Säkerhetsnorm	UL 61010-1, UL 61010-2-201, EN IEC 62368-1		

## Garanti

Tidsperiod	5 År
------------	------

## Gränssnitt

RJ45-portar	10/100/1000BaseT(X), auto negotiation, Full-/	Funktion DIP-brytare	Aktivera/inaktivera Broadcast stormskydd,
-------------	---	----------------------	---

**IE-SW-ELB-05-5GT**

**Weidmüller Interface GmbH & Co. KG**

Klingenbergstraße 26  
D-32758 Detmold  
Germany

www.weidmueller.com

**Tekniska data**

Antal portar	halvduplex-modus, Auto MDI/MDI-X-anslutning 5x RJ45	LED-displej	QoS (på/av), Filtrering av MAC-ramar (på/av) Power LED: PWR, Port LED: LNK/ACT, 10/100M (RJ45 port)
--------------	--	-------------	--

**Hanteringsfunktioner**

Filter för nätverkstrafik	Quality of Service (QoS), Class of Service (CoS), MAC-ramfiltrering (LLDP-ramblockering)	Stöd för industriellt protokoll	PROFINET-enhet enligt överensstämelseklass A, CC-Link IE-fält, CC-Link IE TSN CC-A
---------------------------	--	---------------------------------	--

**MTBF**

MTBF	Enligt standard	Telcordia SR-332
	Drifttid (timmar), min.	2815267 h
	Omgivningstemperatur	25 °C

**Omgivningsvillkor**

Driftstemperatur, max	75 °C
Driftstemperatur, min.	-40 °C
Fuktighet	5 till 95 % (icke kondenserande)
Lagertemperatur, max.	85 °C
Lagertemperatur, min.	-40 °C
Höjdområde för drift	Höjd, max. 2000 m Anmärkning enligt UL

**Spänningsförsörjning**

Skydd polförväxling	Ja	
Matningsspänning	12/24/48 V DC, 24 V AC, 1 enskild ingång	
Skydd överlast ström	Ja	
Anslutning	1 avtagbar 2-polig plint	
Matningsspänningsområde:	Spänningstyp	DC
	Spänning, min.	9.6 V
	Spänning, max.	60 V
	Spänningstyp	AC
	Spänning, min.	18 V
Nuvarande strömförbrukning	Spänning	24 V
	Ström	0.17 A

**Switchegenskaper**

Prioritetsköer	4	Storlek MAC-Tabell	2 K
Buffertstorlek paket	1 Mbit	Bakplanets bandbredd	10 Gbit/s
Jumbo frame support	upp till 9 kB		

**Tekniska data**

Kapslingsmaterial	Metall	Monteringstyp	DIN-skena
Skyddsklass	IP40	Hastighet	Gigabit Ethernet
Switch	unmanaged		

**Tekniska data**

**Teknologi**

Dataförmedling	Store and Forward	Flödesstyrning	IEEE 802.3x flödesstyrning
Standard	IEEE 802.3 for 10BASE-T, IEEE 802.3u for 100BASE-TX, IEEE 802.3ab for 1000BASE-T, IEEE 802.3x for flow control, IEEE 802.1p for Class of Service / Quality of Service (CoS/QoS)		

**Klassificeringar**

ETIM 8.0	EC000734	ETIM 9.0	EC000734
ETIM 10.0	EC000734	ECLASS 14.0	19-17-04-02
ECLASS 15.0	19-17-04-02		

## IE-SW-ELB-05-5GT

**Weidmüller Interface GmbH & Co. KG**  
 Klingenbergstraße 26  
 D-32758 Detmold  
 Germany

## Tillbehör

www.weidmueller.com

## Montagesats för 19"-rackmontage

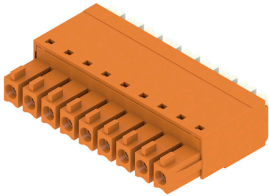
- För konfektionering av enheter baserade på DIN-skena på 19" rack



## Allmänna beställningsdata

Typ	RM-KIT	Utförande
Art.nr.	<a href="#">1241440000</a>	Kit for 19"-rack mounting
GTIN (EAN)	4050118029154	
Förp.	1 ST	

## BCF 3.81/180



**PUSH IN** – Den innovativa anslutningsteknologin från Weidmüller förenklar och snabbar upp ledaranslutningen. Fördelar för användaren och användningen:

- Hög packningstäthet på grund av mycket låg komponenthöjd. Stick in de förberedda ledarna – klart
  - Hög packningstäthet med den kompakta tvåvåningsstiftlisten SCDN/SCDN-THR
  - Förenklad hantering till följd av integrerade tryckknappar för öppning av klämenheten
  - Intuitiv hantering genom entydig märkning av ledarinföring och manöverställe.
  - Verktygsfri låsning och frigivning vid användning av Weidmüllers patenterade lösgöringsarm (LR)
- Weidmüllers kontaktdon, raster 3,81 mm (0,15 tum), är kompatibla med layouten för vanliga kontaktdon, är koderbara och har plats för märkning.

## Allmänna beställningsdata

Typ	BCF 3.81/02/180 SN BK BX	Utförande
Art.nr.	<a href="#">1969890000</a>	Kretskortsstickanslutning, Hylsstickpropp, 3.81 mm, Antal poler: 2,
GTIN (EAN)	4032248679522	180°, PUSH IN med manöverknapp, Anslutningsområde, max. : 1.5
Förp.	50 ST	mm², Box