

IE-SW-ELB-08-8TX

Weidmüller Interface GmbH & Co. KG

Klingenbergstraße 26

D-32758 Detmold

Germany

www.weidmueller.com



Kännetecknen av EcoLine-brytare i serie B

- Kåpor är den vanligaste portkombinationen med RJ45- och SFP-portar för flexibel användning
- Nätverkets tillgänglighet ökar kraftigt tack vare Broadcast Storm Protection
- Stödja kommunikation i realtid t.ex. i PROFINET-nätverket tack vare funktionen "Quality of Service" ("Servicekvalitet") – "PROFINET-överensstämmelse klass A"
- Mycket liten byggform för installation i kritiskt små utrymmen
- En roterbart DIN-fästklämma tillåter användning på platser med mycket begränsat vertikalt utrymme, t.ex. i installationsskåp
- Växelspänningsingången möjliggör användning utan en växlande energiförsörjning för att spara kostnader i t.ex. byggnadsautomation
- Plasts- och hanteringsoptimerad förpackning för snabb bearbetning och miljövänlighet

Allmänna beställningsdata

Utförande	Nätverksswitch, unmanaged, Fast Ethernet, Antal portar: 8x RJ45, IP40, -40 °C...75 °C
Art.nr.	2828550000
Typ	IE-SW-ELB-08-8TX
GTIN (EAN)	4064675369875
Förp.	1 items

IE-SW-ELB-08-8TX

Weidmüller Interface GmbH & Co. KG

Klingenbergstraße 26

D-32758 Detmold

Germany

www.weidmueller.com

Tekniska data

Godkännanden

Godkännanden



ROHS	Uppfyllelse
UL File Number Search	UL-webbplats
Certifikat-Nr. (cULus)	E141197

Mått och vikter

Djup	64 mm	Byggdjup (tum)	2.5197 inch
Höjd	103 mm	Bygghöjd (tum)	4.0551 inch
Bredd	43.5 mm	Byggbredd (tum)	1.7126 inch
Nettovikt	195 g		

Temperaturer

Lagertemperatur	-40 °C...85 °C	Drifttemperatur	-40 °C...75 °C
Fuktighet	5 till 95 % (icke kondenserande)		

Miljööverensstämmelse för produkt

RoHS-kompatibilitetsstatus	Kompatibel med undantag
RoHS-undantag (om tillämpligt/känt)	6c, 7a, 7cl
REACH SVHC	Lead 7439-92-1
SCIP	95f06c58-199a-4ab7-817c-c2503ba62133

EMC överensstämmelse och godkännanden

Fritt fall	Enligt IEC 60068-2-31	EMC-Normer	EN 55032, EN 55035, FCC Part 15 Subpart B Class A, IEC 61000-4-2 ESD: Contact: 6 kV; Air: 8 kV, IEC 61000-4-3 RS: 80 MHz to 1 Ghz: 10 V/m, IEC 61000-4-4 EFT: Power: 2 kV; Signal: 1 kV, IEC 61000-4-5 Surge: Power: 2 kV; Signal: 2 kV, IEC 61000-4-6 CS: 10 Vrms, IEC 61000-4-8, EN 61000-6-2, EN 61000-6-4
Vibration	enligt IEC 60068-2-6	Stöt	enligt IEC 60068-2-27
Säkerhetsnorm	UL 61010-1, UL 61010-2-201, EN IEC 62368-1		

Garanti

Tidsperiod	5 År
------------	------

Gränssnitt

RJ45-portar	10/100BaseT(X), auto negotiation, Full-/	Funktion DIP-brytare	Aktivera/inaktivera Broadcast stormskydd,
-------------	--	----------------------	---

IE-SW-ELB-08-8TX

Weidmüller Interface GmbH & Co. KG

Klingenbergstraße 26

D-32758 Detmold

Germany

www.weidmueller.com

Tekniska data

Antal portar	halvduplex-modus, Auto MDI/MDI-X-anslutning 8x RJ45	LED-displej	QoS (på/av), Filtrering av MAC-ramar (på/av) Power LED: PWR, Port LED: LNK/ACT, 10/100M (RJ45 port)
--------------	--	-------------	--

Hanteringsfunktioner

Filter för nätverkstrafik	Quality of Service (QoS), Class of Service (CoS), MAC-ramfiltrering (LLDP-ramblockering)	Stöd för industriellt protokoll	PROFINET-enhet enligt överensstämelseklass A
---------------------------	--	---------------------------------	--

MTBF

MTBF	Enligt standard	Telcordia SR-332
	Drifttid (timmar), min.	1798754 h
	Omgivningstemperatur	25 °C

Omgivningsvillkor

Driftstemperatur, max	75 °C
Driftstemperatur, min.	-40 °C
Fuktighet	5 till 95 % (icke kondenserande)
Lagertemperatur, max.	85 °C
Lagertemperatur, min.	-40 °C
Höjdområde för drift	Höjd, max. 2000 m Anmärkning enligt UL

Spänningsförsörjning

Skydd polförväxling	Ja	
Matningsspänning	12/24/48 V DC, 24 V AC, 1 enskild ingång	
Skydd överlast ström	Ja	
Anslutning	1 avtagbar 2-polig plint	
Matningsspänningsområde:	Spänningstyp	DC
	Spänning, min.	9.6 V
	Spänning, max.	60 V
	Spänningstyp	AC
	Spänning, min.	18 V
Nuvarande strömförbrukning	Spänning	24 V
	Ström	0.13 A

Switchegenskaper

Prioritetsköer	4	Storlek MAC-Tabell	2 K
Buffertstorlek paket	768 kbit	Bakplanets bandbredd	1.6 Gbit/s

Tekniska data

Kapslingsmaterial	Metall	Monteringstyp	DIN-skena
Skyddsklass	IP40	Hastighet	Fast Ethernet
Switch	unmanaged		

Tekniska data

Teknologi

Dataförmedling	Store and Forward	Flödesstyrning	IEEE 802.3x flödesstyrning
Standard	IEEE 802.3 for 10BASE-T, IEEE 802.3u for 100BASE-TX, IEEE 802.3x for flow control, IEEE 802.1p for Class of Service / Quality of Service (CoS/QoS)		

Klassificeringar

ETIM 8.0	EC000734	ETIM 9.0	EC000734
ETIM 10.0	EC000734	ECLASS 14.0	19-17-04-02
ECLASS 15.0	19-17-04-02		

IE-SW-ELB-08-8TX

Weidmüller Interface GmbH & Co. KG
 Klingenbergstraße 26
 D-32758 Detmold
 Germany

Tillbehör

www.weidmueller.com

Montagesats för 19"-rackmontage

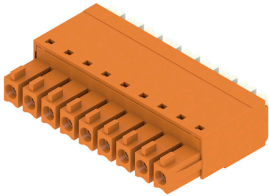
- För konfektionering av enheter baserade på DIN-skena på 19" rack



Allmänna beställningsdata

Typ	RM-KIT	Utförande
Art.nr.	1241440000	Kit for 19"-rack mounting
GTIN (EAN)	4050118029154	
Förp.	1 ST	

BCF 3.81/180



PUSH IN – Den innovativa anslutningsteknologin från Weidmüller förenklar och snabbar upp ledaranslutningen. Fördelar för användaren och användningen:

- Hög packningstäthet på grund av mycket låg komponenthöjd. Stick in de förberedda ledarna – klart
- Hög packningstäthet med den kompakta tvåvåningsstiftlisten SCDN/SCDN-THR
- Förenklad hantering till följd av integrerade tryckknappar för öppning av klämenheten
- Intuitiv hantering genom entydig märkning av ledarinföring och manöverställe.
- Verktygsfri låsning och frigivning vid användning av Weidmüllers patenterade lösgöringsarm (LR)

Weidmüllers kontaktdon, raster 3,81 mm (0,15 tum), är kompatibla med layouten för vanliga kontaktdon, är koderbara och har plats för märkning.

Allmänna beställningsdata

Typ	BCF 3.81/02/180 SN BK BX	Utförande
Art.nr.	1969890000	Kretskortsstickanslutning, Hylsstickpropp, 3.81 mm, Antal poler: 2,
GTIN (EAN)	4032248679522	180°, PUSH IN med manöverknapp, Anslutningsområde, max. : 1.5
Förp.	50 ST	mm ² , Box