

FC10 TN/20A S1 B BX

Weidmüller Interface GmbH & Co. KG

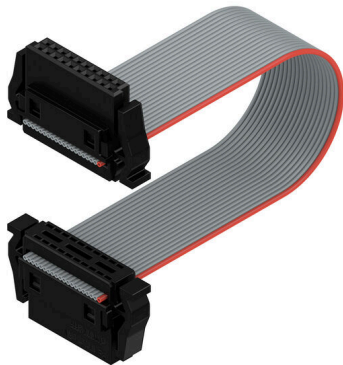
Klingenbergstraße 26

D-32758 Detmold

Germany

www.weidmueller.com

Produktillustration



OMNIMATE® - Board-to-Board-kontakter
Flexibel konstruktion av kompakta enheter
Användning av framtidssäkra kontaktsystem, samt optimering av tillverkningsprocesser är allt viktigare vid utvecklingen av effektiva industrienheter, särskilt inom Industry 4.0-området. OMNIMATE® board-to-board-kontakter har stiftavstånd på 1,27 mm och erbjuder maximal flexibilitet tack vare olika konstruktioner.

- Flexibel enhetskonstruktion - Industriangepassad densitet i kombination med mycket flexibla anslutningskombinationer (mezzanin, mor till dotter, extender-kort, kabel till kort)
- Automationsklart - Utvecklat för automatisk montering med högprecis stiftkopplanaritet och SMT-fastsättning
- Tillförlitlig kontakt - Upp till 500 kopplingscykler på grund av industriangepassad förgylld yta (PdNi-Au)
- Processklar - Högpresterande LCP-material för återflödeslödning
- Skalbarhet - Olika höjd med hög kontaktöverlappning säkerställer olika lösningar från 12–80 poler.
- Robust miniaturisering - enkel och säker anslutning även möjlig under ogynnsamma anslutningsförhållanden – t.ex. lutning eller förskjutning.

Allmänna beställningsdata

Utförande	Kretskortsstickanslutning, Hylsstickpropp, Delning i mm (P): 1.27 mm, Antal poler: 20, Box
Art.nr.	2827030000
Typ	FC10 TN/20A S1 B BX
GTIN (EAN)	4064675363637
Förp.	10 items
Produktparametrar	IEC: / 1.9 A UL:
Förpackning	Box

FC10 TN/20A S1 B BX

Weidmüller Interface GmbH & Co. KG

Klingenbergstraße 26

D-32758 Detmold

Germany

www.weidmueller.com

Technical data

Godkännanden

ROHS Uppfyllelse

Mått och vikter

Nettovikt 4.3 g

Miljööverensstämmelse för produkt

RoHS-kompatibilitetsstatus Kompatibel utan undantag
REACH SVHC Nej mSvHC över 0,1 viktprocent

Packaging

Förpackning Box VPE-längd 196.00 mm
VPE-bredd 153.00 mm VPE-höjd 21.00 mm

Systemvärden

Produktfamilj	OMNIMATE-signal - Board-to-Board	Anslutningstyp	IDC-anlutning
Ledaranslutningsteknik	IDC-plint	Kabellängd	100 mm
Delning i mm (P)	1.27 mm	Delning i tum (P)	0.050 "
Ledarutgångsriktning	90°/270°	Antal poler	20
Antal rader	2	Polradstal	2
Skyddsklass	IP20	Genomgångsmotstånd (6)	<25 mΩ
Stickcykler	500	Max. instickskraft/pol	0.6 N
Max. dragkraft/pol	0.6 N		

Materialdata

Isoleringsmaterial	LCP	Färgkod	grå
Färgtabell (jämförbar)	RAL 7035	Isolationsmotstånd	≥ 20 MΩ
Moisture Level (MSL)	1	Brännbarhetsklass enligt UL 94	V-0
Kontaktgrundmaterial	Kopparlegering	Kontaktmaterial	Cu-legering
Kontakttyta	Ni/Au	Skiktstruktur för stiftkontakten	≥ 2 μm Ni / ≥ 0.4 μm PdNi / ≥ 0.05 μm Au
Lagertemperatur, min.	-40 °C	Lagertemperatur, max.	70 °C
Driftstemperatur, min.	-40 °C	Driftstemperatur, max.	125 °C

Anslutningsbara ledare

Ledardiameter, AWG, min. AWG 30/1, 30/7 Ledardiameter, AWG, max. AWG 30/1, 30/7

Märkdata enligt IEC

Märkström, min. antal poler (Tu=20°C) 1.9 A Krypsträcka, min. 0.4 mm
Luftsträcka, min. 0.4 mm

Viktig hänvisningstext

IPC-konformitet Konformitet: Produkterna utvecklas, tillverkas och levereras i enlighet med internationellt erkända standarder och normer, och uppfyller de egenskaper som garanteras i databladet resp. har designegenskaper i enlighet med IPC-A-610 "Klass 2". Övriga anspråk gällande produkterna kan bedömas på begäran.

Hänvisningstext

FC10 TN/20A S1 B BX

Weidmüller Interface GmbH & Co. KG
Klingenbergstraße 26
D-32758 Detmold
Germany

www.weidmueller.com

Technical data

Klassificeringar

ETIM 8.0	EC002599	ETIM 9.0	EC002599
ETIM 10.0	EC002599	ECLASS 14.0	27-06-03-08
ECLASS 15.0	27-06-03-08		

Drawings

Produktillustration



With optional strain relief



Three standard lengths (0.1 m, 0.2 m, and 0.5 m)