

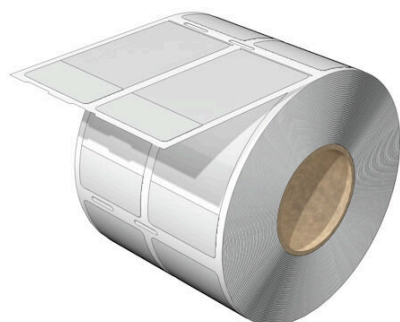
**THM WO VIN 34/70 WS****Weidmüller Interface GmbH & Co. KG**

Klingenbergstraße 26

D-32758 Detmold

Germany

www.weidmueller.com



THM WriteOn kabelmärkning på rullar används för märkning av ledare och kablar med en yttre diameter på upp till 36 mm. Den transparenta tejen fäster och skyddar den märkta textytan.

- Skydda märkningen mot smuts och nötning genom att vika över den transparenta remsan.
- Enkel och snabb märkning med högkvalitativa termotransferskrivare

**Allmänna beställningsdata**

Utförande	THM, Ledar- och kabelmärkning, 8 - 16 mm, 34 x 70 mm, vit
Art.nr.	<a href="#">2799250000</a>
Typ	THM WO VIN 34/70 WS
GTIN (EAN)	4064675261018
Förp.	500 items

## THM WO VIN 34/70 WS

Weidmüller Interface GmbH & Co. KG  
Klingenbergstraße 26  
D-32758 Detmold  
Germany

www.weidmueller.com

## Tekniska data

## Godkännanden

ROHS	Uppfyllelse
------	-------------

## Mått och vikter

Djup	0.08 mm	Byggdjup (tum)	0.0031 inch
Höjd	34 mm	Bygghöjd (tum)	1.3386 inch
Bredd	70 mm	Byggbredd (tum)	2.7559 inch
Nettovikt	0.54 g		

## Temperaturer

Temperaturområde för användning	-40...80 °C
---------------------------------	-------------

## Miljööverensstämmelse för produkt

RoHS-kompatibilitetsstatus	Kompatibel utan undantag
REACH SVHC	Nej mSvHC över 0,1 viktprocent

## Allmänna data

Typ av märkning	neutral	
Bredd	70 mm	
Brännbarhetsklass enligt UL 94	V-0	
Temperaturområde för användning max.	80 °C	
Temperaturområde för användning min.	-40 °C	
Färgkod	vit	
Halogener	Ja	
Grundläggande material	Vynylfilm	
Skrivna tecken	utan	
Antal märkningar per förpackningsenhet anpassad skrivare	Leveransform	Etikettrulle
Antal märkningar per kombination	1 Label reel = Conductor and cable markers	
Temperaturområde för användning	-40...80 °C	
Antal per rulle	500	

## Ledar- och kabelmärkning

Halogener	Ja	Ledardiameter, max.	200 mm <sup>2</sup>
Ledarytterdiameter, max.	16 mm	Ledarytterdiameter, min.	8 mm
Ledarytterdiameter	8 - 16 mm	Ledararea	200 mm <sup>2</sup>

## Klassificeringar

ETIM 8.0	EC001530	ETIM 9.0	EC001530
ETIM 10.0	EC001530	ECLASS 14.0	27-28-11-02
ECLASS 15.0	27-28-11-02		

