

DURA ECO LA-BAT 24V 3.4AH

Weidmüller Interface GmbH & Co. KG
Klingenbergstraße 26
D-32758 Detmold
Germany

www.weidmueller.com



Modul med 5 batterier med kapaciteter från 1,2 Ah till 17Ah kan mata upp till 40 A i 30 minuter eller 1 A i 30 timmar och är fullt kompatibla med DC UPS styrenheter CP DC UPS 24V 20A/10A och CP DC UPS 24V 40A. DURAEco-serien är en flexibel och enkel lösning i en kostnadseffektiv utformning.

Allmänna beställningsdata

| | |
|------------|----------------------------|
| Utförande | Batteri |
| Art.nr. | 2789900000 |
| Typ | DURA ECO LA-BAT 24V 3.4AH |
| GTIN (EAN) | 4064675068655 |
| Förp. | 1 items |

DURA ECO LA-BAT 24V 3.4AH

Weidmüller Interface GmbH & Co. KG
Klingenbergstraße 26
D-32758 Detmold
Germany

www.weidmueller.com

Tekniska data

Godkännanden

Godkännanden



UL File Number Search [UL-webbplats](#)
Certifikat-Nr. (cULus) E258476

Mått och vikter

| | | | |
|-----------|--------|-----------------|-------------|
| Djup | 166 mm | Byggdjup (tum) | 6.5354 inch |
| Höjd | 141 mm | Bygghöjd (tum) | 5.5512 inch |
| Bredd | 108 mm | Byggbredd (tum) | 4.252 inch |
| Nettovikt | 3900 g | | |

Temperaturer

| | | | |
|-----------------|----------------|-----------------|--|
| Lagertemperatur | -15 °C...50 °C | Drifttemperatur | |
| Fuktighet | 5...95 % RH | | |

Miljööverensstämmelse för produkt

| | |
|----------------------------|--------------------------------------|
| RoHS-kompatibilitetsstatus | Påverkas ej |
| REACH SVHC | Lead 7439-92-1 |
| SCIP | 30bf869c-8adc-4ed2-ad02-c1fec963e943 |

Driftsgränssnitt och styringångar

| | |
|------------------|------------|
| Temperaturgivare | NTC 100 kΩ |
|------------------|------------|

Ingång

| | | | |
|----------------------|---------|---------------|--------|
| Märkingångsspänning | 24 V dc | Märkkapacitet | 3.4 Ah |
| Laddningsström, max. | 0.51 A | | |

Utgång

| | | |
|---------------------------------|------------|--------|
| Parallellkopplingsbarhet | Ja | |
| Utgångsström (max.) | 25 A | |
| Temperaturgivare | NTC 100 kΩ | |
| Bufferttid beroende på ström | Ström | 17 A |
| | Bufferttid | 3 min |
| | Ström | 13 A |
| | Bufferttid | 5 min |
| | Ström | 3.7 A |
| | Bufferttid | 30 min |
| Överlast & kortslutningssäkring | 25 A fuse | |

Allmänna uppgifter

| | | | |
|----------------------|-----------------|---------------------|-------------|
| Omgivningstemperatur | -15 °C...+50 °C | Fuktighet | 5...95 % RH |
| Skyddsklass | IP20 | Förväntad livslängd | 5.65 a |

DURA ECO LA-BAT 24V 3.4AH

Weidmüller Interface GmbH & Co. KG
 Klingenbergstraße 26
 D-32758 Detmold
 Germany

www.weidmueller.com

Tekniska data

| | | | |
|--------------------------------------------|-----------|------------|--------|
| Vibration DIN-skena/vägg enligt IEC 68-2-6 | 0,7/0,7 g | Montagefot | Metall |
| Chock vägg enl. IEC 68-2-27 | 30 g | | |

Isolationskoordinater

| | |
|-------------|----------------------------------|
| Skyddsklass | III, utan PE-anslutning för SELV |
|-------------|----------------------------------|

Anslutningsdata (ingång)

| | | | |
|-------------------------------------|---------------------|-------------------------------------|--------------------|
| Antal plintar | 2 (+,-) | Ledardiameter, AWG/kcmil, , max | 6 AWG |
| Ledardiameter, AWG/kcmil, , min | 24 AWG | Ledardiameter, flexibel, max. | 10 mm ² |
| Ledardiameter, flexibel, min. | 0.5 mm ² | Ledardiameter, en-/flertrådig, max. | 16 mm ² |
| Ledardiameter, en-/flertrådig, min. | 0.5 mm ² | Åtdragningsmoment, min. | 1.2 Nm |
| Åtdragningsmoment, max. | 2.4 Nm | | |

Anslutningsdata (signal)

| | | | |
|-----------------------------------------|---------------------|-----------------------------------------|-------------------------|
| Ledardiameter, fintrådig (signal), max. | 1.5 mm ² | Anslutningsteknik | jackbar skruvanslutning |
| Ledararea, AWG/kcmil, , max | 16 | Ledararea, solid, min. | 0.2 mm ² |
| Ledararea, solid, max. | 1.5 mm ² | Ledardiameter, fintrådig (signal), min. | 0.2 mm ² |
| Antal plintar | 2 | Ledararea, AWG/kcmil, , min | 24 mm ² |

Klassificeringar

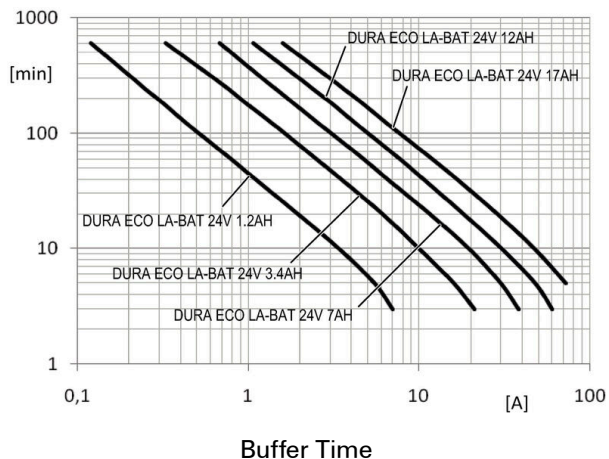
| | | | |
|-------------|-------------|-------------|-------------|
| ETIM 8.0 | EC002850 | ETIM 9.0 | EC002850 |
| ETIM 10.0 | EC002850 | ECLASS 14.0 | 27-04-06-92 |
| ECLASS 15.0 | 27-04-06-92 | | |

DURA ECO LA-BAT 24V 3.4AH

Weidmüller Interface GmbH & Co. KG
Klingenbergstraße 26
D-32758 Detmold
Germany

Ritningar

www.weidmueller.com



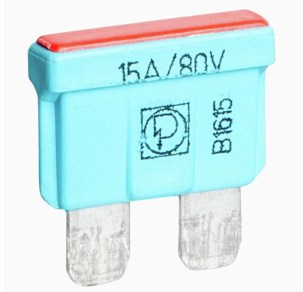
DURA ECO LA-BAT 24V 3.4AH

Weidmüller Interface GmbH & Co. KG
 Klingenbergstraße 26
 D-32758 Detmold
 Germany

Tillbehör

www.weidmueller.com

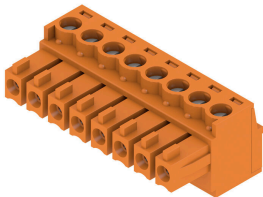
Bladsäkringar



Allmänna beställningsdata

| | | |
|------------|----------------------------|---------------|
| Typ | CP A FUSE 25A | Utförande |
| Art.nr. | 2582110000 | UPS styrmodul |
| GTIN (EAN) | 4050118809756 | |
| Förp. | 2 ST | |

BCZ 3.81/180



Hylsdelar med skruvanslutning i klämygelteknik för ledaranslutning.

För fri utformning av anslutningsnivån finns tre utgångsriktningar:

- 180° ledare rakt mot anslutningsriktningen
- 90° ledare vinkelrätt uppåt mot anslutningsriktningen
- 270° ledare vinkelrätt neråt mot anslutningsriktningen

För att passa till de mest skilda krav på anslutningen kan tre olika kapslingar väljas:

- Standardkapsling utan fläns
- Fläns med skruv (F)
- Fläns med Weidmüllers patenterade lösgöringsbygel (LR) för verktygslös, låsning och frånskiljning utan brytningar i kontakten

Weidmüller stiftlister i delning 3,81 mm (0.15") har en layout som är kompatibel med vanligen förekommande stiftlister och har plats för märkning samt kan kodas.

Allmänna beställningsdata

| | | |
|------------|----------------------------|---------------------------------------------------------------------|
| Typ | BCZ 3.81/02/180 SN BK BX | Utförande |
| Art.nr. | 1792770000 | Kretskortsstickanslutning, Hylsstickpropp, 3.81 mm, Antal poler: 2, |
| GTIN (EAN) | 4032248226757 | 180°, Klämygelanslutning, Anslutningsområde, max. : 1.5 mm², Box |
| Förp. | 50 ST | |