

LMFV 7.50/03/90 3.5SN OR BX

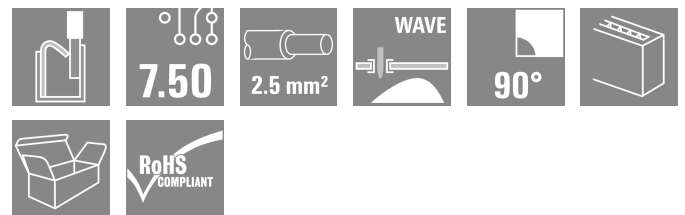
Weidmüller Interface GmbH & Co. KG

Klingenbergstraße 26

D-32758 Detmold

Germany

www.weidmueller.com



Den innovativa snabbanslutningen - enkel, säker och ekonomisk: Kretskortsplintar med fjäderanslutning och direktinsticksteknik (PUSH IN). En milstolpe inom anslutningsteknik. Överraskande enkelt att använda:

- Anslut och lossa massiva ledare eller ledare med ledarändhylsor på ett enkelt sätt, utan att behöva använda verktyg
- Potentialer och klämpunkter tydligt uppmärkta med färgade tryckknappar Design och bearbetning i världsklass, passar för många olika tillämpningar.

Allmänna beställningsdata

| | |
|-------------------|---|
| Utförande | Kretskortsplint, 7.50 mm, Antal poler: 3, 90°, Lödstiftlängd (l): 3.5 mm, förtennad, orange, PUSH IN med manöverknapp, Anslutningsområde, max. : 2.5 mm², Box |
| Art.nr. | 2787580000 |
| Typ | LMFV 7.50/03/90 3.5SN OR BX |
| GTIN (EAN) | 4064675065425 |
| Förp. | 192 items |
| Produktparametrar | IEC: 630 V / 24 A / 0.2 - 2.5 mm² UL: 300 V / 15 A / AWG 24 - AWG 14 |
| Förpackning | Box |

LMFV 7.50/03/90 3.5SN OR BX

Weidmüller Interface GmbH & Co. KG
Klingenbergstraße 26
D-32758 Detmold
Germany

www.weidmueller.com

Tekniska data

Godkännanden

Godkännanden



| | |
|-----------------------|------------------------------|
| ROHS | Uppfyllelse |
| UL File Number Search | UL-webbplats |
| Certifikat nr. (UR) | E60693 |

Mått och vikter

| | | | |
|-----------|---------|-----------------|-------------|
| Djup | 10 mm | Byggdjup (tum) | 0.3937 inch |
| Höjd | 17.3 mm | Bygghöjd (tum) | 0.6811 inch |
| Bredd | 20.5 mm | Byggbredd (tum) | 0.8071 inch |
| Nettovikt | 4.8 g | | |

Miljööverensstämmelse för produkt

| | |
|----------------------------|--------------------------------|
| RoHS-kompatibilitetsstatus | Kompatibel utan undantag |
| REACH SVHC | Nej mSvHC över 0,1 viktprocent |

Packaging

| | | | |
|-------------|-----------|-----------|-----------|
| Förpackning | Box | VPE-längd | 170.00 mm |
| VPE-bredd | 130.00 mm | VPE-höjd | 50.00 mm |

Karakteristiska systemvärden

| | | | |
|------------------------------------|-----------------------------|-------|--|
| Produktfamilj | OMNIMATE Signal – serie LMF | | |
| Ledaranslutningsteknik | PUSH IN med manöverknapp | | |
| Montering på kretskortet | THT lödanslutning | | |
| Ledarutgångsriktning | 90° | | |
| Delning i mm (P) | 7.50 mm | | |
| Delning i tum (P) | 0.295 " | | |
| Antal poler | 3 | | |
| Polradstal | 1 | | |
| Antal rader | 1 | | |
| Lödstitflängd (l) | 3.5 mm | | |
| Dimensioner för lödstift | 0,95 x 0,8 mm | | |
| Skruvmejselklinga | 0,6 x 3,5 | | |
| Avisoleringslängd | 8 mm | | |
| Avisoleringslängd, tolerans | min. | -1 mm | |
| | max. | 0 mm | |
| L1 i mm | 15.00 mm | | |
| L1 i tum | 0.590 " | | |
| Beröringsskydd enligt DIN VDE 0470 | IP 20 | | |
| Beröringsskydd enligt DIN VDE 57 | fingersäker | | |
| Skyddsklass | IP20 | | |

Materialdata

| | | | |
|----------------------------------|-------|------------------------|-------------|
| Isoleringsmaterial | PA | Färgkod | orange |
| Färg manöverelement | svart | Färgtabell (jämförbar) | RAL 2000 |
| CTI (Comparative Tracking Index) | ≥ 600 | Moisture Level (MSL) | |
| Brännbarhetsklass enligt UL 94 | V-0 | Kontaktmaterial | Cu-legering |

LMFV 7.50/03/90 3.5SN OR BX

Weidmüller Interface GmbH & Co. KG

Klingenbergstraße 26

D-32758 Detmold

Germany

www.weidmueller.com

Tekniska data

| | | | |
|-----------------------------------|------------------|------------------------|-----------|
| Kontaktyta | förtennad | Ytbehandling | 4–8 µm SN |
| Skiktstruktur för lödanslutningen | 4...8 µm Sn matt | Lagertemperatur, min. | -40 °C |
| Lagertemperatur, max. | 70 °C | Driftstemperatur, min. | -40 °C |
| Driftstemperatur, max | 115 °C | | |

Anslutningsbara ledare

| | | | |
|--------------------------------------|----------------------|---|---------------------|
| Anslutningsområde, min. | 0.2 mm ² | Anslutningsområde, max. | 2.5 mm ² |
| Ledardiameter, AWG, min. | AWG 24 | Ledardiameter, AWG, max | AWG 14 |
| entrådlig, min. H05(07) V-U | 0.2 mm ² | entrådlig, max. H05(07) V-U | 2.5 mm ² |
| fintrådlig, min. H05(07) V-K | 0.2 mm ² | fintrådlig, max. H05(07) V-K | 2.5 mm ² |
| med AEH med krage DIN 46 228/4, min. | 0.25 mm ² | med ändhylsa med krage DIN 46 228/4, max. | 1.5 mm ² |
| med ändhylsa, DIN 46228 pt 1, min. | 0.2 mm ² | med ändhylsa enligt DIN 46 228/1, max. | 1.5 mm ² |

Referenstext

Längd på hylsor ska väljas beroende på produkten och märkspänningen., Ytterdiametern på plastkragen ska inte vara större än rastret (P)

Märkdata enligt UL 1059

| | | | |
|--|---|--|--------|
| Institut (UR) | UR | Certifikat nr. (UR) | E60693 |
| Märkspänning (användargrupp B / UL 1059) | 300 V | Märkspänning (användargrupp D / UL 1059) | 300 V |
| Märkspänning (användargrupp F / UL 1059) | 1000 V | Märkström (användargrupp B / UL 1059) | 15 A |
| Märkström (användargrupp D / UL 1059) | 10 A | Märkström (användargrupp F / UL 1059) | 12 A |
| Ledardiameter AWG, min. | AWG 24 | Ledardiameter AWG, max. | AWG 14 |
| Hänvisning till godkännandevärden | Specifikationerna avser maxvärden. För detaljer – se typgodkännandeintyg. | | |

Märkdata enligt IEC

| | | | |
|--|-------|--|--------|
| Märkström, min. antal poler (Tu=20°C) | 24 A | Märkström, max. antal poler (Tu=20°C) | 22.8 A |
| Märkström, min. antal poler (Tu=40°C) | 24 A | Märkström, max. antal poler (Tu=40°C) | 22.8 A |
| Märkspänning vid överspänningsk./ Nedsmutningsgrad II/2 | 630 V | Märkspänning vid överspänningsk./ Nedsmutningsgrad III/2 | 350 V |
| Märkspänning vid överspänningskat./ Nedsmutningsgrad III/3 | 250 V | Märkspänning vid överspänningsk./ Nedsmutningsgrad II/2 | 4 kV |
| Märkspänning vid överspänningsk./ Nedsmutningsgrad III/2 | 4 kV | Märkstötspänning vid överspänningsk./ Nedsmutningsgrad III/3 | 4 kV |

Viktig hänvisningstext

| | |
|-----------------|---|
| IPC-konformitet | Konformitet: Produkterna utvecklas, tillverkas och levereras i enlighet med internationellt erkända standarder och normer, och uppfyller de egenskaper som garanteras i databladet resp. har designegenskaper i enlighet med IPC-A-610 "Klass 2". Övriga anspråk gällande produkterna kan bedömas på begäran. |
| Hänvisningstext | <ul style="list-style-type: none"> • Additional variants on request • Rated current related to rated cross-section & min. No. of poles. • Wire end ferrule without plastic collar to DIN 46228/1 • Wire end ferrule with plastic collar to DIN 46228/4 • P on drawing = pitch • Rated data refer only to the component itself. Clearance and creepage distances to other components are to be designed in accordance with the relevant application standards. • The test point can only be used as potential-pickup point. |

LMFV 7.50/03/90 3.5SN OR BX

Weidmüller Interface GmbH & Co. KG
Klingenbergstraße 26
D-32758 Detmold
Germany

www.weidmueller.com

Tekniska data

- Long term storage of the product with average temperature of 50 °C and maximum humidity 70%, 36 months

Klassificeringar

| | | | |
|-------------|-------------|-------------|-------------|
| ETIM 8.0 | EC002643 | ETIM 9.0 | EC002643 |
| ETIM 10.0 | EC002643 | ECLASS 14.0 | 27-46-01-01 |
| ECLASS 15.0 | 27-46-01-01 | | |

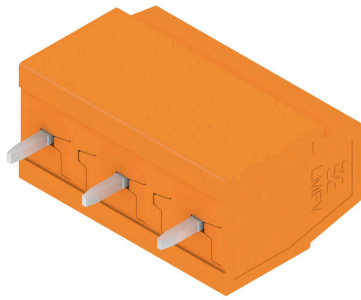
LMFV 7.50/03/90 3.5SN OR BX

Weidmüller Interface GmbH & Co. KG
 Klingenbergstraße 26
 D-32758 Detmold
 Germany

www.weidmueller.com

Ritningar

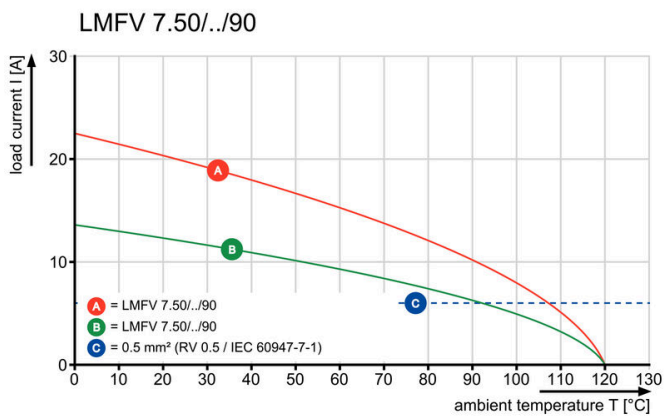
Produktillustration



Dimensional drawing



Deratingkurva



Deratingkurva

