

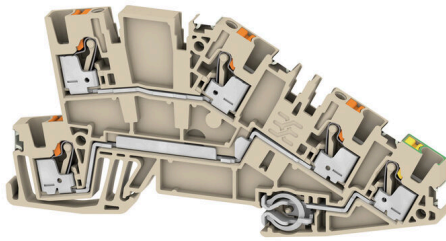
**AITB 2.5 L-L-PE DL****Weidmüller Interface GmbH & Co. KG**

Klingenbergstraße 26

D-32758 Detmold

Germany

www.weidmueller.com

**Ledningsdragning för byggnadsinstallation**

För byggnadsinstallation erbjuder vi ett komplett system som rör sig runt 10×3-kopparskenan och innefattar perfekt koordinerade komponenter: från installationsplintar, nollledarplintar och fördelarplintar till omfattande tillbehör som samlingskenor och hållare för dessa.

**Allmänna beställningsdata**

|            |  |
|------------|--|
| Utförande  | Flervånings installationsplintblock, PUSH IN, mörkbeige, 2.5 mm <sup>2</sup> , 24 A, 250 V, Antal anslutningar: 5, Antal våningar: 3 |
| Art.nr.    | <a href="#">2782630000</a>   |
| Typ        | AITB 2.5 L-L-PE DL   |
| GTIN (EAN) | 4064675058762  |
| Förp.      | 50 items   |

## AITB 2.5 L-L-PE DL

Weidmüller Interface GmbH &amp; Co. KG

Klingenbergstraße 26

D-32758 Detmold

Germany

www.weidmueller.com

## Tekniska data

## Godkännanden

Godkännanden



|                       |                              |
|-----------------------|------------------------------|
| ROHS                  | Uppfyllelse                  |
| UL File Number Search | <a href="#">UL-webbplats</a> |
| Certifikat nr (cURus) | E60693                       |

## Mått och vikter

|           |         |                 |             |
|-----------|---------|-----------------|-------------|
| Djup      | 50.1 mm | Byggdjup (tum)  | 1.9724 inch |
| Höjd      | 103 mm  | Bygghöjd (tum)  | 4.0551 inch |
| Bredd     | 5.1 mm  | Byggbredd (tum) | 0.2008 inch |
| Nettovikt | 18 g    |                 |             |

## Temperaturer

|                                 |                |                                 |                |
|---------------------------------|----------------|---------------------------------|----------------|
| Lagertemperatur                 | -25 °C...55 °C | Omgivningstemperatur            | -60 °C...85 °C |
| Varaktig driftstemperatur, min. | -60 °C         | Varaktig driftstemperatur, max. | 130 °C         |

## Miljööverensstämmelse för produkt

|                            |                                |
|----------------------------|--------------------------------|
| RoHS-kompatibilitetsstatus | Kompatibel utan undantag       |
| REACH SVHC                 | Nej mSvHC över 0,1 viktprocent |

## Allmänt

|                         |                      |                          |        |
|-------------------------|----------------------|--------------------------|--------|
| Ledardiameter, AWG, max | AWG 12               | Ledardiameter, AWG, min. | AWG 28 |
| Normer                  | IEC 60947-7-1 (-7-2) | Montageskena obestyckad  | TS 35  |

## Klämbara ledare (Märkanslutning)

|  |                      |
|--|----------------------|
| Tolkdorn enligt 60 947-1                             | A3                   |
| Ledardiameter, AWG, max                              | AWG 12               |
| Anslutningsriktning                                  | övre                 |
| Avisoleringslängd                                    | 10 mm                |
| Anslutningstyp 2                                     | PUSH IN              |
| Anslutningstyp                                       | PUSH IN              |
| Antal anslutningar                                   | 5                    |
| Anslutningsområde, max.                              | 4 mm <sup>2</sup>    |
| Anslutningsområde, min.                              | 0.14 mm <sup>2</sup> |
| Klingmått  | 6 x 3,5 mm           |
| Ledardiameter, AWG, min.                             | AWG 28               |
| Ledararea, fintrådig med ändhylsa DIN 46228/4, max.  | 2.5 mm <sup>2</sup>  |
| Ledararea, fintrådig med ändhylsor DIN 46228/4, min. | 0.14 mm <sup>2</sup> |
| Ledararea, fintrådig med ändhylsa DIN 46228/1, max.  | 4 mm <sup>2</sup>    |
| Ledararea, fintrådig med ändhylsa DIN 46228/1, min.  | 0.14 mm <sup>2</sup> |
| Ledardiameter, fintrådig, max.                       | 4 mm <sup>2</sup>    |
| Ledararea, fintrådig, min.                           | 0.14 mm <sup>2</sup> |
| Anslutningsarea, flertrådig, max.                    | 4 mm <sup>2</sup>    |
| Anslutningsarea, flertrådig, min.                    | 0.14 mm <sup>2</sup> |

**AITB 2.5 L-L-PE DL**
**Weidmüller Interface GmbH & Co. KG**

Klingenbergstraße 26

D-32758 Detmold

Germany

[www.weidmueller.com](http://www.weidmueller.com)
**Tekniska data**

|   |                          |          |                      |
|---|--------------------------|----------|----------------------|
| Tvilling-ändhylsa, max.                                     | 0.75 mm <sup>2</sup>     |          |                      |
| Tvilling-ändhylsa, min.                                     | 0.5 mm <sup>2</sup>      |          |                      |
| Ledararea, entrådlig, max.                                  | 4 mm <sup>2</sup>        |          |                      |
| Ledararea, entrådlig, min.                                  | 0.14 mm <sup>2</sup>     |          |                      |
| Rörlängd för beslag i ledarände med plastkrage DIN 46228/4  | Rörlängd                 | min.     | 6 mm                 |
|   |                          | max.     | 8 mm                 |
|   | Ledarens anslutningsarea | min.     | 0.14 mm <sup>2</sup> |
|   |                          | max.     | 0.34 mm <sup>2</sup> |
|   | Rörlängd                 | min.     | 6 mm                 |
|   |                          | max.     | 12 mm                |
|   | Ledarens anslutningsarea | min.     | 0.5 mm <sup>2</sup>  |
|   |                          | max.     | 1 mm <sup>2</sup>    |
|   | Rörlängd                 | min.     | 8 mm                 |
|   |                          | max.     | 12 mm                |
|   | Ledarens anslutningsarea | min.     | 1.5 mm <sup>2</sup>  |
|   |                          | max.     | 2.5 mm <sup>2</sup>  |
| Rörlängd för tvillingändhylsa                               | Rörlängd                 | min.     | 8 mm                 |
|   |                          | max.     | 12 mm                |
|   | Ledarens anslutningsarea | min.     | 0.5 mm <sup>2</sup>  |
|   |                          | max.     | 0.75 mm <sup>2</sup> |
| Rörlängd för beslag i ledarände utan plastkrage DIN 46228/1 | Rörlängd                 | nominell | 5 mm                 |
|   | Ledarens anslutningsarea | nominell | 0.25 mm <sup>2</sup> |
|   | Rörlängd                 | min.     | 6 mm                 |
|   |                          | max.     | 10 mm                |
|   | Ledarens anslutningsarea | min.     | 0.5 mm <sup>2</sup>  |
|   |                          | max.     | 1 mm <sup>2</sup>    |
|   | Rörlängd                 | min.     | 7 mm                 |
|   |                          | max.     | 12 mm                |
|   | Ledarens anslutningsarea | min.     | 1.5 mm <sup>2</sup>  |
|   |                          | max.     | 2.5 mm <sup>2</sup>  |

**Märkdata**

|   |                     |                       |                      |
|---|---------------------|-----------------------|----------------------|
| Märkarea                                | 2.5 mm <sup>2</sup> | Märkspänning          | 250 V                |
| Märkspänning DC                         | 250 V               | Märkström             | 24 A                 |
| Ström med max. ledare                   | 27 A                | Normer                | IEC 60947-7-1 (-7-2) |
| Genomgångsmotstånd enligt IEC 60947-7-x | 1.33 mΩ             | Märkstötspänning      | 4 kV                 |
| Märkspänning (L/L)                      | 400 V               | Märkspänning (L/N)    | 250 V                |
| Märkspänning (L/PE)                     | 250 V               | Överspänningskategori | III                  |
| Nedsmutningsgrad                        | 3                   |                       |                      |

**Märkdata enligt UL**

|   |        |   |        |
|---|--------|---|--------|
| Ledarstorlek Factory wiring max (cURus) | 12 AWG | Spänning grupp B (cURus)                | 300 V  |
| Spänning grupp D (cURus)                | 300 V  | Certifikat nr (cURus)                   | E60693 |
| Ledarstorlek Field wiring min (cURus)   | 26 AWG | Ledarstorlek Factory wiring min (cURus) | 26 AWG |
| Ström grupp B (cURus)                   | 20 A   | Spänning grupp C (cURus)                | 300 V  |
| Ström grupp C (cURus)                   | 20 A   | Ström Grupp D (cURus)                   | 10 A   |
| Ledarstorlek Field wiring max (cURus)   | 12 AWG |   |        |

**Materialdata**

|                        |        |                                |           |
|------------------------|--------|--------------------------------|-----------|
| Grundläggande material | Wemid  | Färgkod                        | mörkbeige |
| Färg manöverelement    | orange | Brännbarhetsklass enligt UL 94 | V-0       |

## AITB 2.5 L-L-PE DL

Weidmüller Interface GmbH &amp; Co. KG

Klingenbergstraße 26

D-32758 Detmold

Germany

www.weidmueller.com

## Tekniska data

## Systemparametrar

|                             |     |                              |       |
|-----------------------------|-----|------------------------------|-------|
| Ändplatta krävs             | Ja  | Antal potentialer            | 3     |
| Antal våningar              | 3   | Antal klämställen per våning | 2     |
| Nivåer internt överkopplade | Nej | Montageskena obestyckad      | TS 35 |
| N-Funktion                  | Nej | PE-Funktion                  | Ja    |
| PEN-Funktion                | Nej |                              |       |

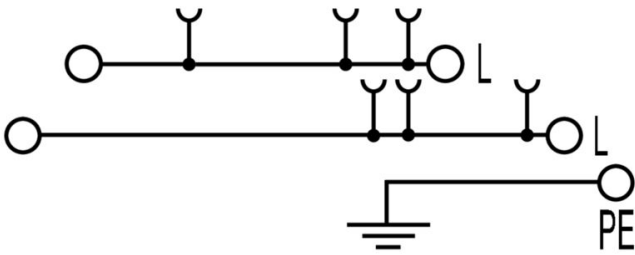
## Ytterligare tekniska data

|               |        |         |    |
|---------------|--------|---------|----|
| Öppna sidor   | höger  | rastbar | Ja |
| Monteringstyp | ihakad |         |    |

## Klassificeringar

|             |             |             |             |
|-------------|-------------|-------------|-------------|
| ETIM 8.0    | EC001329    | ETIM 9.0    | EC001329    |
| ETIM 10.0   | EC001329    | ECLASS 14.0 | 27-25-01-10 |
| ECLASS 15.0 | 27-25-01-10 |             |             |

Ritningar



## AITB 2.5 L-L-PE DL

**Weidmüller Interface GmbH & Co. KG**  
 Klingenbergstraße 26  
 D-32758 Detmold  
 Germany

www.weidmueller.com

## Tillbehör

## Ändplattor och skiljeplattor



Skiljeplattor och ändplattor är viktiga tillbehör för plintar. Skiljeplattor erbjuder optisk och elektrisk separation av olika potentialer och funktionsgrupper, vilket ökar säkerheten och säkerställer en tydlig struktur inuti kopplingskåpet. Ändplattor stänger plintraden på sidorna, skyddar mot kontakt med spänningsförande delar och säkerställer ett rent, stabilt avslut. Båda komponenter är exakt anpassade till de olika plintserierna från Weidmüller, vilket bidrar till en säker, överensstämmande och professionell ledningsdragnig.

## Allmänna beställningsdata

|            |                            |                     |
|------------|----------------------------|---------------------|
| Typ        | AEP ITB 2.5                | Utförande           |
| Art.nr.    | <a href="#">2669060000</a> | A-serien, Ändplatta |
| GTIN (EAN) | 4064675030645              |                     |
| Förp.      | 20 ST                      |                     |

## Ändstöd



För att säkerställa en permanent fixering på montageskenan och förhindra sidoförskjutning har Weidmüller ändvinklar i programmet. Det finns utföranden med skruv och skruvlösa utföranden. På ändvinklarna finns märkningsmöjligheter, även för gruppmarkning och möjligheten att förvara teststickkontakter.

## Allmänna beställningsdata

|            |                            |                     |
|------------|----------------------------|---------------------|
| Typ        | AEB 35 SC/1                | Utförande           |
| Art.nr.    | <a href="#">1991920000</a> | A-serien, Ändvinkel |
| GTIN (EAN) | 4050118376722              |                     |
| Förp.      | 50 ST                      |                     |
| Typ        | AEB 35 SCL/1 V0            | Utförande           |
| Art.nr.    | <a href="#">2661280000</a> | A-serien, Ändvinkel |
| GTIN (EAN) | 4050118702163              |                     |
| Förp.      | 20 ST                      |                     |

## Testadapter och testuttag



Testadapter och provkontakt används för elektriska anslutningen mellan kopplingsplintar och testutrustning. På så sätt kan en elektrisk kontakt upprättas i kabelanslutet tillstånd och mätningarna kan göras enkelt.

## AITB 2.5 L-L-PE DL

**Weidmüller Interface GmbH & Co. KG**  
 Klingenbergstraße 26  
 D-32758 Detmold  
 Germany

www.weidmueller.com

## Tillbehör

## Allmänna beställningsdata

|            |                            |   |
|------------|----------------------------|---|
| Typ        | ATPG 1.5-10 L              | Utförande   |
| Art.nr.    | <a href="#">1991890000</a> | Testadapter (plint), 1.5 mm <sup>2</sup> , 250 V, 0.2 A |
| GTIN (EAN) | 4050118376647              |   |
| Förp.      | 50 ST                      |   |
| Typ        | ATPG 2.5 MI-R              | Utförande   |
| Art.nr.    | <a href="#">1991960000</a> | Testadapter (plint), 1.5 mm <sup>2</sup> , 250 V, 0.2 A |
| GTIN (EAN) | 4050118376685              |   |
| Förp.      | 50 ST                      |   |
| Typ        | ATPG 2.5/3                 | Utförande   |
| Art.nr.    | <a href="#">2041190000</a> | Testadapter (plint), 1.5 mm <sup>2</sup> , 250 V, 0.2 A |
| GTIN (EAN) | 4050118409604              |   |
| Förp.      | 25 ST                      |   |
| Typ        | ATPG 2.5/5                 | Utförande   |
| Art.nr.    | <a href="#">2041180000</a> | Testadapter (plint), 1.5 mm <sup>2</sup> , 250 V, 0.2 A |
| GTIN (EAN) | 4050118409505              |   |
| Förp.      | 25 ST                      |   |

## Ytterligare tillbehör



Ingen uppgift är för liten för den optimala lösningen. Anslutningar är bara en form av den fullständiga processen. Små detaljer är ofta nyckeln till en perfekt lösning i användningar där potentialer testas, grupperas eller till och med isoleras.

Ett system är inget system utan de oundvikliga småsakerna:

- teststickkontakter möjliggör säker testning på testhylsor
- Tillverkningsmedföljande och användningskorrekt.

## Allmänna beställningsdata

|            |                            |  |
|------------|----------------------------|--|
| Typ        | PS 2.0 MC                  | Utförande  |
| Art.nr.    | <a href="#">0310000000</a> | Kretskortsstickanslutning, Tillbehör, Provkontakt, röd, Antal poler: 1 |
| GTIN (EAN) | 4008190000059              |  |
| Förp.      | 20 ST                      |  |

## Säkringshållare



Säkringshållaren SIHA omvandlar en frånskiljningsplint till en säkringsplint: Tag bort frånskiljarmen och sätt på säkringsstickkontakten.

## Allmänna beställningsdata

|            |                            |  |
|------------|----------------------------|--|
| Typ        | SIHA 3/G20                 | Utförande  |
| Art.nr.    | <a href="#">7921560000</a> | Säkringshållare för genomgångsplint, svart, 6.3 A, jackbar, V-0. |
| GTIN (EAN) | 4032248264643              | Wemid  |
| Förp.      | 25 ST                      |  |

## AITB 2.5 L-L-PE DL

**Weidmüller Interface GmbH & Co. KG**

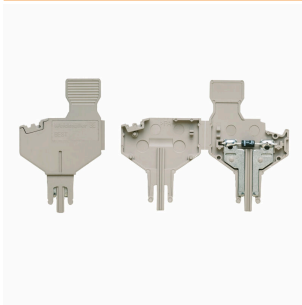
 Klingenbergstraße 26  
 D-32758 Detmold  
 Germany

[www.weidmueller.com](http://www.weidmueller.com)

### Tillbehör

|            |                            |  |
|------------|----------------------------|--|
| Typ        | SIHA 3/G20/LD 10-36V       | Utförande  |
| Art.nr.    | <a href="#">7921570000</a> | Säkringshållare för genomgångsplint, svart, 2.31 mA, jackbar, V-0, |
| GTIN (EAN) | 4032248322503              | Wemid  |
| Förp.      | 25 ST                      |  |
| Typ        | SIHA 3/G20/LD 140-250V     | Utförande  |
| Art.nr.    | <a href="#">7921600000</a> | Säkringshållare för genomgångsplint, svart, 2.31 mA, jackbar, V-0, |
| GTIN (EAN) | 4032248322633              | Wemid  |
| Förp.      | 25 ST                      |  |

### Komponentstickproppar



Komponentpluggen används för att integrera en elektrisk komponent i ett frånkoppling kopplingsplint. Efter att ha löst den elektroniska komponenten kan pluggen integreras i frånkopplingsområdet för våra frånkopplade kopplingsplinter och därmed ändras frånkopplade kopplingsplinten till ett modulär kopplingsplint med integrerad elektronisk komponent.

### Allmänna beställningsdata

|            |                            |                                      |
|------------|----------------------------|--------------------------------------|
| Typ        | BEST                       | Utförande                            |
| Art.nr.    | <a href="#">1833100000</a> | Tillbehör, Komponentstickpropp       |
| GTIN (EAN) | 4032248501014              |                                      |
| Förp.      | 50 ST                      |                                      |
| Typ        | BEST/DRBR                  | Utförande                            |
| Art.nr.    | <a href="#">1878570000</a> | Tillbehör, Komponentstickpropp, 22 A |
| GTIN (EAN) | 4032248471508              |                                      |
| Förp.      | 50 ST                      |                                      |
| Typ        | BEST/D                     | Utförande                            |
| Art.nr.    | <a href="#">1878560000</a> | Tillbehör, Komponentstickpropp, 1 A  |
| GTIN (EAN) | 4032248471492              |                                      |
| Förp.      | 50 ST                      |                                      |

### Frånskiljarkontakter



Till skillnad från kopplingsplintarna med integrerad frånkopplingsspak, kan våra kopplingspluggar lossas helt eller tas bort från kopplingsplinten och respektive applikation och erbjuder ett flexibelt alternativ till våra standardfrånskiljare.

### Allmänna beställningsdata

|            |                            |   |
|------------|----------------------------|---|
| Typ        | TNST OR                    | Utförande                                 |
| Art.nr.    | <a href="#">2463540000</a> | Frånskiljarkontakt (plint), Wemid, orange |
| GTIN (EAN) | 4050118478211              |   |
| Förp.      | 50 ST                      |   |

## AITB 2.5 L-L-PE DL

Weidmüller Interface GmbH &amp; Co. KG

Klingenbergstraße 26

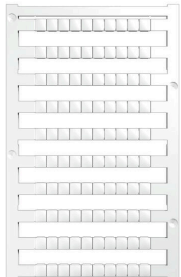
D-32758 Detmold

Germany

www.weidmueller.com

## Tillbehör

## Plus



Dekafix (DEK) märkning är den universella märkningen för alla kabel- och kontaktdon samt för elektroniska underenheter. Systemet är idealiskt för korta talserier och täcker ett brett utbud av färdiga märkningar.

Remsmontering för snabb uppmärkning i endast ett arbetssteg. Märkningen är lättläst, kontrastrik och finns i olika bredder.

- Stort urval av märkningar klara att användas
- Remsmontering för snabb uppmärkning
- Anslutningsmärkning som passar till Weidmüllers samtliga kabelkontakter,
- Finns som neutralt MultiCard eller som standardtryck i karta. För specialtryck: Skicka en fil till oss av vår märkningsprogramvara M-Print PRO eller M-Print PRO Online (utan installation) för dina märkningsspecifikationer.

## Allmänna beställningsdata

|            |                            |  |
|------------|----------------------------|--|
| Typ        | DEK 5/5 PLUS MC NE WS      | Utförande  |
| Art.nr.    | <a href="#">1854490000</a> | Dekafix, Plintmärkning, 5 x 5 mm, Delning i mm (P): 5.00 |
| GTIN (EAN) | 4032248393596              | Weidmueller, vit   |
| Förp.      | 1000 ST                    |  |

## Spårskruvmejsel

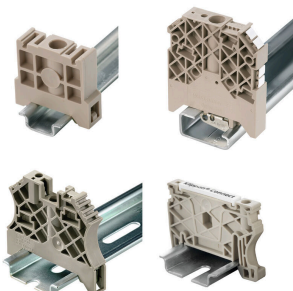


VDE isolerad skruvmejsel för arbeten på delar som står under spänning på upp till AC 1000 V och DC 1500 V, DIN EN 60900, IEC 900. Testad säkerhet GS, individuellt testad Klinga av höglegerat krom- vanadium - molybdenstål, genomgående härdad, brunerad

## Allmänna beställningsdata

|            |                            |   |
|------------|----------------------------|---|
| Typ        | SDIS SLIM 0.6X3.5X100      | Utförande   |
| Art.nr.    | <a href="#">2749610000</a> | Montageverktyg, Klingbredd (B): 3.5 mm, Klinglängd: 100 mm, |
| GTIN (EAN) | 4050118896350              | Klingtjocklek: 0.6 mm                                       |
| Förp.      | 1 ST                       |   |

## Ändstöd



För att säkerställa en permanent fixering på montageskenan och förhindra sidoförskjutning har Weidmüller ändvinklar i programmet. Det finns utföranden med skruv och skruvlösa utföranden. På ändvinklarna finns märkningsmöjligheter, även för gruppmarkering och möjligheten att förvara teststickkontakter.

## AITB 2.5 L-L-PE DL

Weidmüller Interface GmbH &amp; Co. KG

Klingenbergstraße 26

D-32758 Detmold

Germany

www.weidmueller.com

## Tillbehör

## Allmänna beställningsdata

|            |                            |                     |
|------------|----------------------------|---------------------|
| Typ        | AEB 35 SCL/1 V0 BK         | Utförande           |
| Art.nr.    | <a href="#">2661300000</a> | A-serien, Ändvinkel |
| GTIN (EAN) | 4050118702187              |                     |
| Förp.      | 20 ST                      |                     |
| Typ        | AEB 35 SCL/1 V0 GY         | Utförande           |
| Art.nr.    | <a href="#">2661290000</a> | A-serien, Ändvinkel |
| GTIN (EAN) | 4050118702170              |                     |
| Förp.      | 20 ST                      |                     |

## DEK 5/5



## WS/DEK

MultiMark plintmärkningar använder ett innovativt kompositmaterial, tillverkat av två komponenter. Märkningens hårda sockel snäpper säkert in i kontaktdonet. Den elastiska ytbehandlingen ger enkel montering av märkningen. Detta särskilt stansade material gör att remsorna kan sträckas för att anpassas till de små variationer i mellanrum som tenderar att adderas, särskilt vid långa plintrader. En annan fördel: ytmaterialets utmärkta tryckbarhet säkerställer en hållbar och slitstark märkning. En upplösning på 300 dpi ger en tydlig, lätt läsbar skrift.

Dina fördelar med MultiMark

- Kompatibel med Weidmüllers modulplintar
- Fast montage och hållbara utskrifter
- Kontinuerliga remsor sparar installationstid
- Enkelt montage tack vare ett innovativt kompositmaterial
- Stort märkningsfält för bästa möjliga läsbarhet
- Stor flexibilitet tack vare anpassning till valfri tillverkare

## Allmänna beställningsdata

|            |                            |  |
|------------|----------------------------|--|
| Typ        | DEK 5/5 MM WS              | Utförande  |
| Art.nr.    | <a href="#">2007110000</a> | Dekafix, Plintmärkning, 5 x 5 mm, Weidmueller, vit |
| GTIN (EAN) | 4050118391862              |  |
| Förp.      | 800 ST                     |  |

## Överkopplingar



Fördelningen eller mångfaldigandet av en potential till angränsande kopplingsplintar genomförs via en överkoppling. Ytterligare insatser från kabeldragning kan lätt undvikas. Även om polerna bryts ut är kontaktens tillförlitlighet i kopplingsplintar fortfarande garanterad. Vår portfölj erbjuder pluggbara och skruvbara överkopplingsystem för modulär plintar.

**AITB 2.5 L-L-PE DL**

**Weidmüller Interface GmbH & Co. KG**  
 Klingenbergstraße 26  
 D-32758 Detmold  
 Germany

**Tillbehör**

www.weidmueller.com

**Allmänna beställningsdata**

|            |                            |  |
|------------|----------------------------|--|
| Typ        | ZQV 2.5N/10                | Utförande  |
| Art.nr.    | <a href="#">1527690000</a> | Överkoppling (plint), instucken, orange, 24 A, Antal poler: 10, Delning  |
| GTIN (EAN) | 4050118447989              | i mm (P): 5.10, Isolerad: Ja, Bredd: 48.7 mm                             |
| Förp.      | 20 ST                      |  |
| Typ        | ZQV 2.5N/2                 | Utförande  |
| Art.nr.    | <a href="#">1527540000</a> | Överkoppling (plint), instucken, orange, 24 A, Antal poler: 2, Delning i |
| GTIN (EAN) | 4050118448467              | mm (P): 5.10, Isolerad: Ja, Bredd: 7.9 mm                                |
| Förp.      | 60 ST                      |  |
| Typ        | ZQV 2.5N/20                | Utförande  |
| Art.nr.    | <a href="#">1527720000</a> | Överkoppling (plint), instucken, orange, 24 A, Antal poler: 20, Delning  |
| GTIN (EAN) | 4050118447972              | i mm (P): 5.10, Isolerad: Ja, Bredd: 102 mm                              |
| Förp.      | 20 ST                      |  |
| Typ        | ZQV 2.5N/3                 | Utförande  |
| Art.nr.    | <a href="#">1527570000</a> | Överkoppling (plint), instucken, orange, 24 A, Antal poler: 3, Delning i |
| GTIN (EAN) | 4050118448450              | mm (P): 5.10, Isolerad: Ja, Bredd: 13 mm                                 |
| Förp.      | 60 ST                      |  |
| Typ        | ZQV 2.5N/4                 | Utförande  |
| Art.nr.    | <a href="#">1527590000</a> | Överkoppling (plint), instucken, orange, 24 A, Antal poler: 4, Delning i |
| GTIN (EAN) | 4050118448443              | mm (P): 5.10, Isolerad: Ja, Bredd: 18.1 mm                               |
| Förp.      | 60 ST                      |  |
| Typ        | ZQV 2.5N/5                 | Utförande  |
| Art.nr.    | <a href="#">1527620000</a> | Överkoppling (plint), instucken, orange, 24 A, Antal poler: 5, Delning i |
| GTIN (EAN) | 4050118448436              | mm (P): 5.10, Isolerad: Ja, Bredd: 23.2 mm                               |
| Förp.      | 20 ST                      |  |
| Typ        | ZQV 2.5N/50                | Utförande  |
| Art.nr.    | <a href="#">1527730000</a> | Överkoppling (plint), instucken, orange, 24 A, Antal poler: 50, Delning  |
| GTIN (EAN) | 4050118411362              | i mm (P): 5.10, Isolerad: Ja, Bredd: 255 mm                              |
| Förp.      | 5 ST                       |  |
| Typ        | ZQV 2.5N/6                 | Utförande  |
| Art.nr.    | <a href="#">1527630000</a> | Överkoppling (plint), instucken, orange, 24 A, Antal poler: 6, Delning i |
| GTIN (EAN) | 4050118448429              | mm (P): 5.10, Isolerad: Ja, Bredd: 28.3 mm                               |
| Förp.      | 20 ST                      |  |
| Typ        | ZQV 2.5N/7                 | Utförande  |
| Art.nr.    | <a href="#">1527640000</a> | Överkoppling (plint), instucken, orange, 24 A, Antal poler: 7, Delning i |
| GTIN (EAN) | 4050118448412              | mm (P): 5.10, Isolerad: Ja, Bredd: 33.4 mm                               |
| Förp.      | 20 ST                      |  |
| Typ        | ZQV 2.5N/8                 | Utförande  |
| Art.nr.    | <a href="#">1527670000</a> | Överkoppling (plint), instucken, orange, 24 A, Antal poler: 8, Delning i |
| GTIN (EAN) | 4050118448405              | mm (P): 5.10, Isolerad: Ja, Bredd: 38.5 mm                               |
| Förp.      | 20 ST                      |  |
| Typ        | ZQV 2.5N/9                 | Utförande  |
| Art.nr.    | <a href="#">1527680000</a> | Överkoppling (plint), instucken, orange, 24 A, Antal poler: 9, Delning i |
| GTIN (EAN) | 4050118447996              | mm (P): 5.10, Isolerad: Ja, Bredd: 43.6 mm                               |
| Förp.      | 20 ST                      |  |

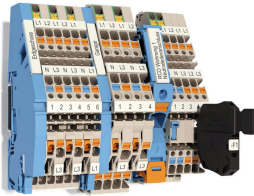
## AITB 2.5 L-L-PE DL

**Weidmüller Interface GmbH & Co. KG**  
 Klingenbergstraße 26  
 D-32758 Detmold  
 Germany

www.weidmueller.com

## Tillbehör

## Installationsplintar



Ledningsdragning för byggnadsinstallation  
 För byggnadsinstallation erbjuder vi ett komplett system som rör sig runt 10×3-kopparskenan och innefattar perfekt koordinerade komponenter: från installationsplintar, nolledarplintar och fördelar-plintar till omfattande tillbehör som samlingskennor och hållare för dessa.

## Allmänna beställningsdata

|            |                            |  |
|------------|----------------------------|--|
| Typ        | AEB ITB 2.5/4 BB BL        | Utförande  |
| Art.nr.    | <a href="#">2690440000</a> | Ändstöd, blå, TS 35, V-0, Wemid, Bredd: 6.1 mm, 130 °C |
| GTIN (EAN) | 4064675266464              |  |
| Förp.      | 25 ST                      |  |
| Typ        | AEB ITB 16 BB BL           | Utförande  |
| Art.nr.    | <a href="#">2669130000</a> | Ändstöd, blå, TS 35, V-0, Wemid, Bredd: 12 mm, 130 °C  |
| GTIN (EAN) | 4064675266365              |  |
| Förp.      | 20 ST                      |  |

## Varningsskydd

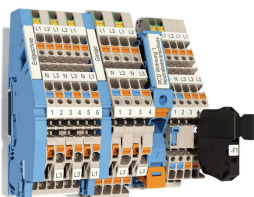


Varningsanvisning beröringsskydd med en blixtsymbol ger mer säkerhet till människa och maskin. De används när yttre spänning måste anges inom applikationen.

## Allmänna beställningsdata

|            |                            |   |
|------------|----------------------------|---|
| Typ        | AAM 2.5 YE FLASH           | Utförande   |
| Art.nr.    | <a href="#">2635550000</a> | A-serien, Plintmärkning, 8 x 5.1 mm, Delning i mm (P): 5.00 gul |
| GTIN (EAN) | 4050118674095              |   |
| Förp.      | 40 ST                      |   |

## Installationsplintar



Ledningsdragning för byggnadsinstallation  
 För byggnadsinstallation erbjuder vi ett komplett system som rör sig runt 10×3-kopparskenan och innefattar perfekt koordinerade komponenter: från installationsplintar, nolledarplintar och fördelar-plintar till omfattande tillbehör som samlingskennor och hållare för dessa.

## AITB 2.5 L-L-PE DL

**Weidmüller Interface GmbH & Co. KG**  
 Klingenbergstraße 26  
 D-32758 Detmold  
 Germany

www.weidmueller.com

## Tillbehör

### Allmänna beställningsdata

|            |                            |  |
|------------|----------------------------|--|
| Typ        | AITB 16 BB NLO BL          | Utförande  |
| Art.nr.    | <a href="#">2669140000</a> | Flervånings installationsplintblock, PUSH IN, blå, 16 mm <sup>2</sup> , 76 A, 1000 |
| GTIN (EAN) | 4064675266372              | V, Antal anslutningar: 2, Antal våningar: 1  |
| Förp.      | 20 ST                      |  |

### Testadapter och testuttag



Testadapter och provkontakt används för elektriska anslutningen mellan kopplingsplintar och testutrustning. På så sätt kan en elektrisk kontakt upprättas i kabelanslutet tillstånd och mätningarna kan göras enkelt.

### Allmänna beställningsdata

|            |                            |   |
|------------|----------------------------|---|
| Typ        | FZS 2/4 RT/80 SAKT4        | Utförande   |
| Art.nr.    | <a href="#">1276300000</a> | Stickkontakt (plint), Stickanslutning, 2 mm <sup>2</sup> , Antal anslutningar: 2, |
| GTIN (EAN) | 4008190026080              | Antal poler: 1, Bredd: 9 mm   |
| Förp.      | 20 ST                      |   |