

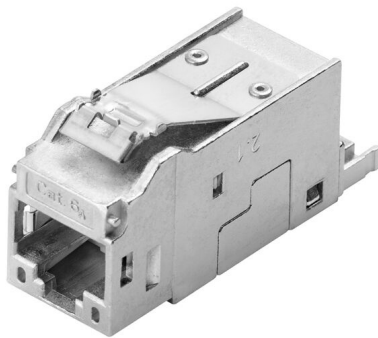
**IE-KEY-RJ45/IDC-1****Weidmüller Interface GmbH & Co. KG**

Klingenbergstraße 26

D-32758 Detmold

Germany

www.weidmueller.com



IE-stickkontakt i IP20 för koppar- och fiberoptikledare

**Allmänna beställningsdata**

Utförande	Flänsinsats, Cat.6A / Class EA (ISO/IEC 11801 2010), IP20
Art.nr.	<a href="#">2782300000</a>
Typ	IE-KEY-RJ45/IDC-1
GTIN (EAN)	4064675057895
Förp.	1 items

## IE-KEY-RJ45/IDC-1

Weidmüller Interface GmbH &amp; Co. KG

Klingenbergstraße 26

D-32758 Detmold

Germany

www.weidmueller.com

## Tekniska data

## Godkännanden

ROHS Uppfyllelse

## Mått och vikter

Höjd	23.4 mm	Bygghöjd (tum)	0.9213 inch
Bredd	14.7 mm	Byggbredd (tum)	0.5787 inch
Vägg tjocklek, min.	1.45 mm	Vägg tjocklek, max.	1.55 mm
Nettovikt	22 g		

## Temperaturer

Drifttemperatur -40 °C...70 °C

## Miljööverensstämmelse för produkt

RoHS-kompatibilitetsstatus Kompatibel  
 REACH SVHC Nej mSvHC över 0,1 viktprocent

## Allmänna data

Anslutning 1	RJ45	Anslutning 2	IDC
Koppling	TIA-568A, TIA-568B, PROFINET	Kapslingsmaterial	Zinkpressgjutning
Isoleringsdiameter, max.	1.8 mm	Kategori	Cat.6A / Class EA (ISO/IEC 11801 2010)
Kontaktyta	Guld över nickel	Anslutningsdiameter, entrådig	0.41...0.64 mm
Ledarens anslutningsarea, entrådig (AWG)	AWG 26...AWG 22	Ledarens anslutningsarea, entrådig	0.13...0.32 mm <sup>2</sup>
Anslutningsdiameter, fintrådig	0.48...0.76 mm	Ledarens anslutningsarea, fintrådig (AWG)	AWG 26...AWG 22
Avskärmning	360° skärmkontaktering	Skyddsklass	IP20
Instickskraft	20 N	Stickcykler	750

## Allmänna standarder

Kontakt don Norm IEC 60603-7-5 1

## Elektriska egenskaper

Kontaktmotstånd	≤ 20 mΩ	Spänningstålighet kontakt/kontakt	≥ 1000 V DC
Isolationsmotstånd	500 MΩ	PoE / PoE+	enligt IEEE 802.3at

## Klassificeringar

ETIM 8.0	EC001121	ETIM 9.0	EC001121
ETIM 10.0	EC001121	ECLASS 14.0	27-44-03-90
ECLASS 15.0	27-44-03-90		

**Profilritning**

